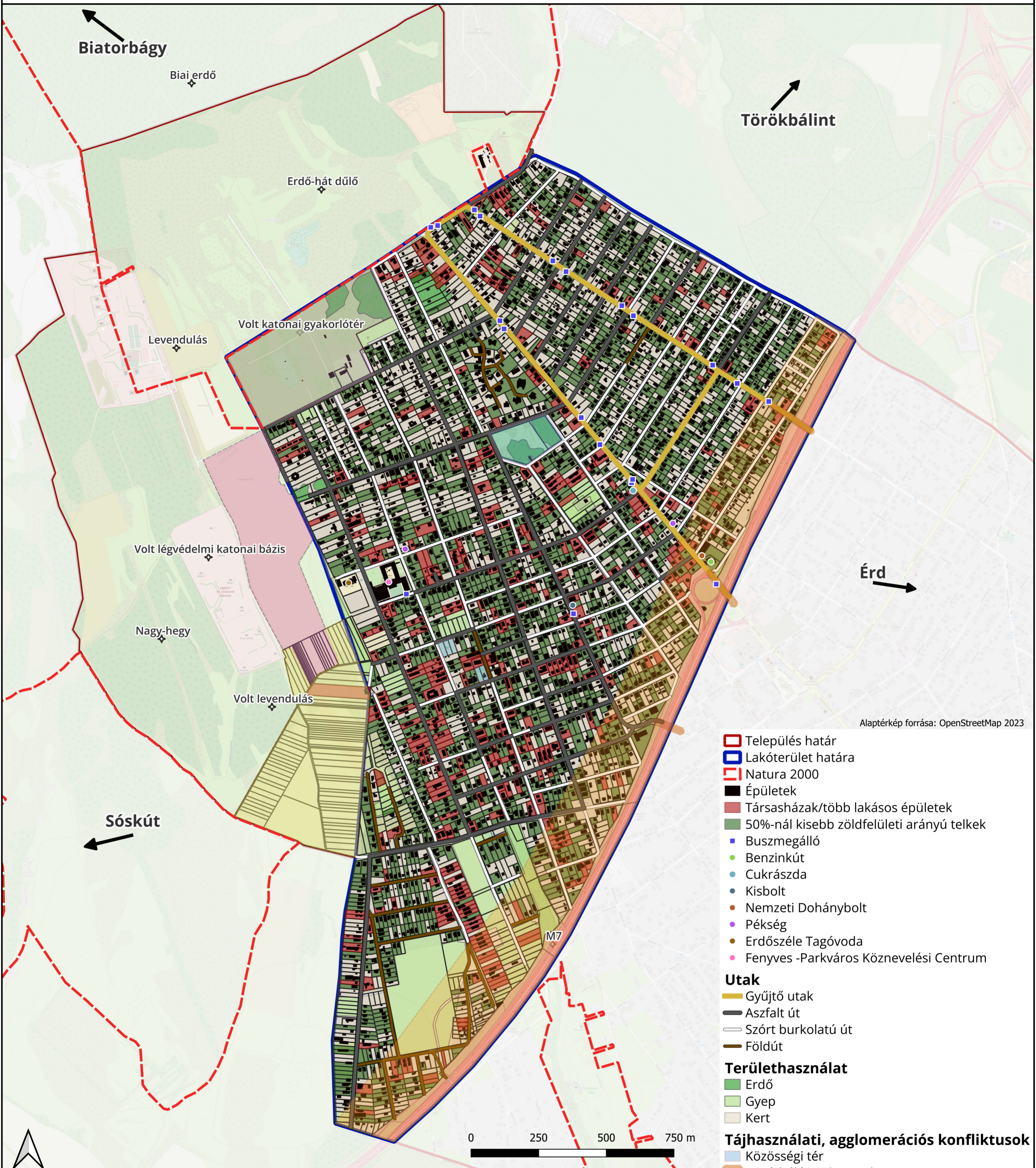


Érd Fenyves-Parkváros tájhasználati és agglomerációs konfliktustérképe



Alaptérkép forrása: OpenStreetMap 2023

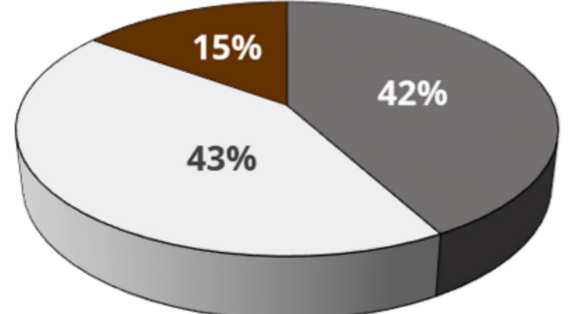
- Település határ
- Lakóterület határa
- Natura 2000
- Épületek
- Társasházak/több lakásos épületek
- 50%-nál kisebb zöldfelületi arányú telkek
- Buszmegálló
- Benzinkút
- Cukrászda
- Kisbolt
- Nemzeti Dohánybolt
- Pékség
- Erdőszéle Tagóvoda
- Fenyves -Parkváros Köznevelési Centrum

- Utak**
- Gyűjtő utak
 - Aszfalt út
 - Szórt burkolatú út
 - Földút

- Területhasználat**
- Erdő
 - Gyep
 - Kert

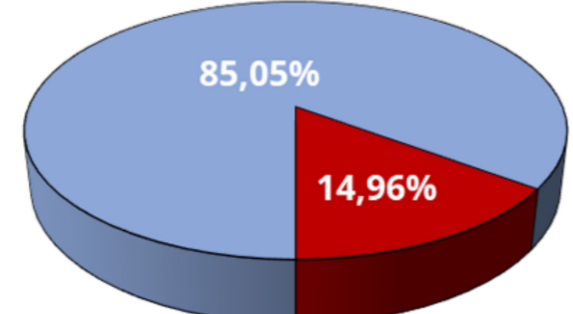
- Tájhasználati, agglomerációs konfliktusok**
- Közösségi tér
 - Közúthálózati kapcsolat
 - M7 autópálya közvetlen zaj és szállópor ártalom
 - Tervezett lakópark
 - Felszántott levendulás
 - Zöldfelületek lakóterületbe vonása

Fenyves-Parkváros útburkolati arányok



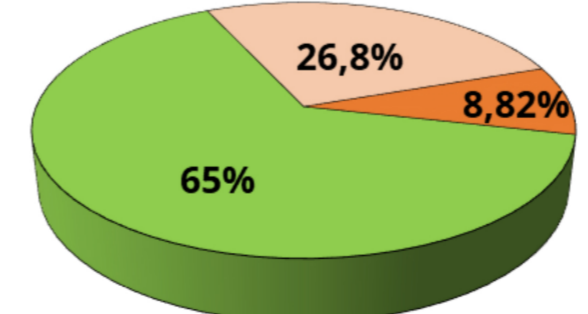
■ Aszfalt burkolatú út ■ Szórt burkolatú út ■ Föl

Fenyves-Parkváros társasházias beépítettsége 2023.



■ Családi ház ■ Társasház

Fenyves-Parkváros beépítettség-zöldfelületi arány 2023.



■ Beépítetlen ■ 50%-nál kisebb zöldfelületi arány ■ 50%-nál nagyobb zöldfelületi arány

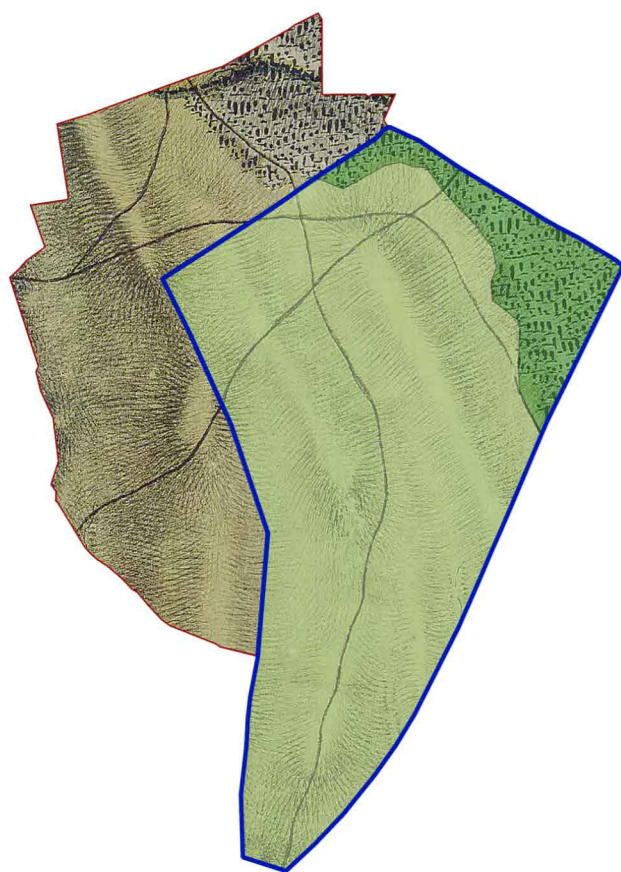
MATE Magyar Agrár- és Élettudományi Egyetem
Tájépítészeti, Településtervezési és Díszkertészeti Intézet
Tájvédelmi és Tájrehabilitációs Tanszék

Szakdolgozat címe:
**Agglomerációs nyomás hatása
Érd Fenyves-Parkváros példáján**

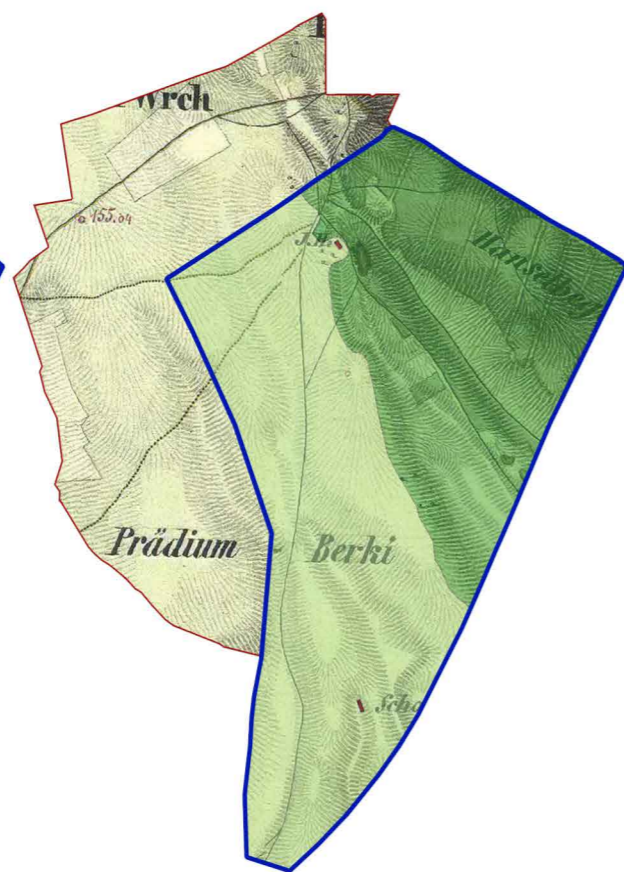
Tervlap címe:
1.Tervlap: Érd Fenyves-Parkváros konfliktustérképe

Méretarány: 1:14000	Konzulens: Módosné Bugyi Ildikó
2023.10.30.	Készítette: Kovács Fanni - PJA3K

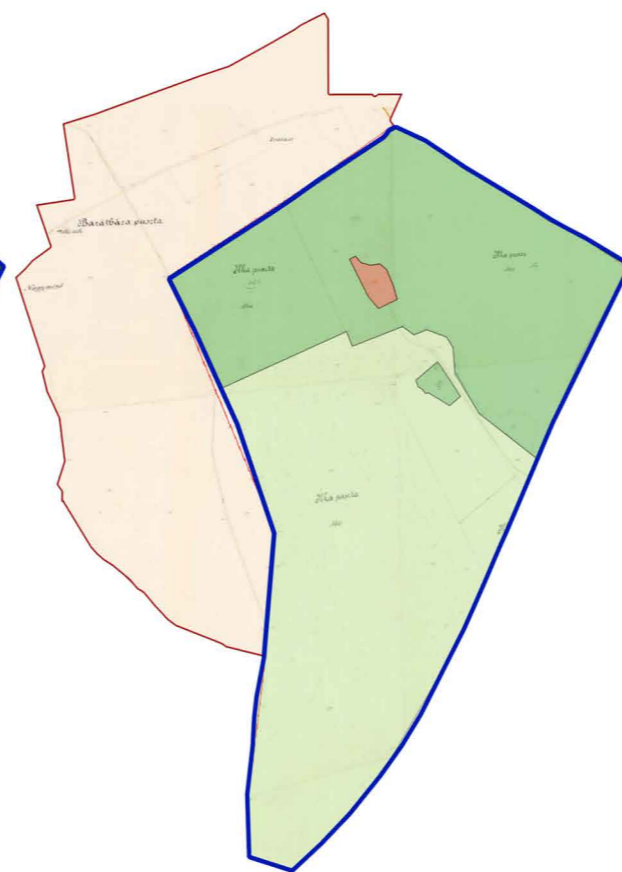
Érd Fenyves-Parkváros területhasználat változása



Alaptérkép forrása: Első katonai felmérés 1788.



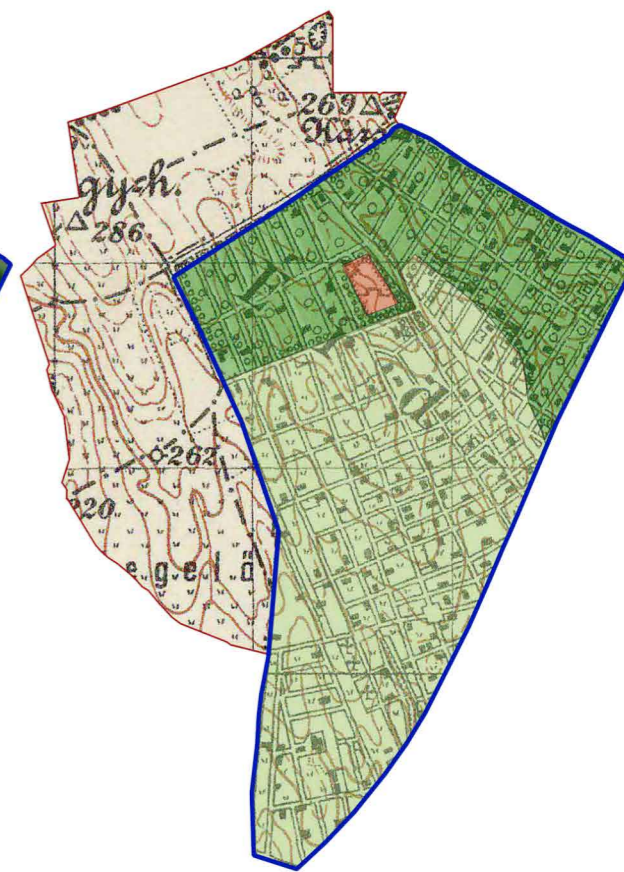
Alaptérkép forrása: Második katonai felmérés 1859.



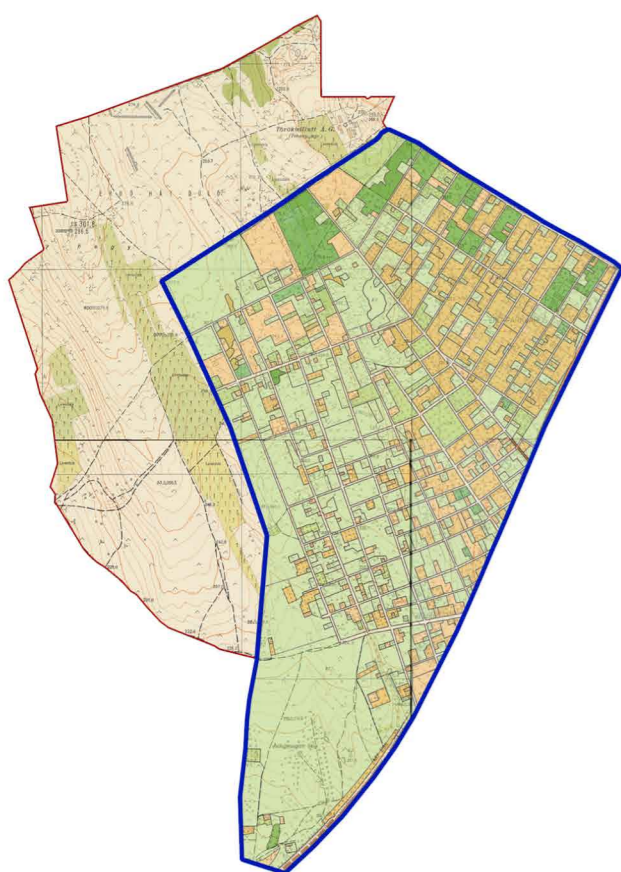
Alaptérkép forrása: Harmadik katonai felmérés 1884.



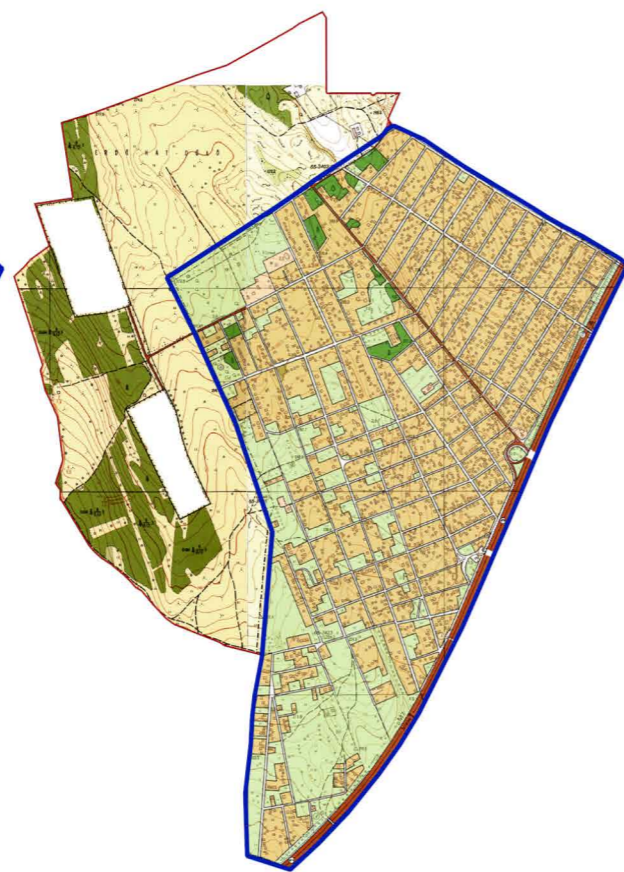
Alaptérkép forrása: Foktérkép 1910.



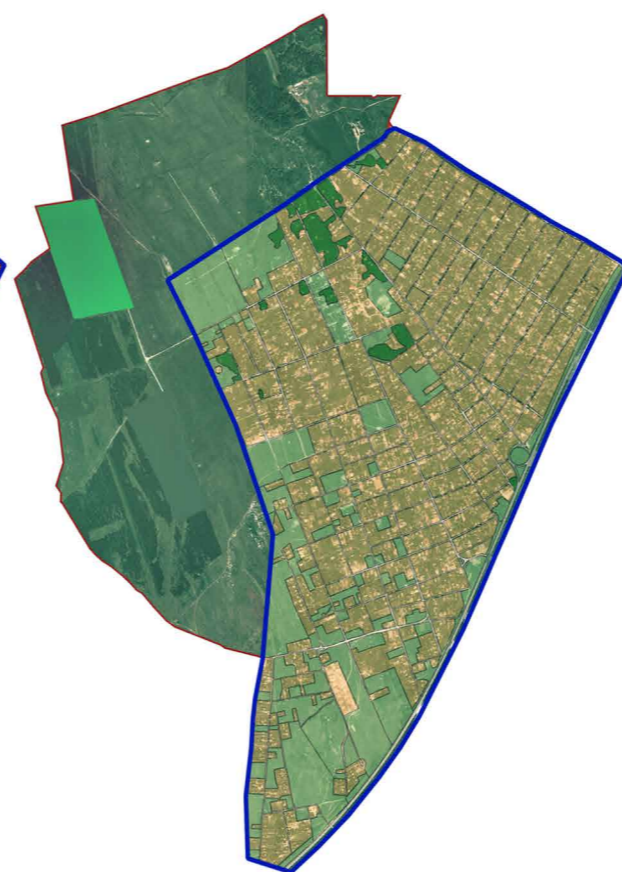
Alaptérkép forrása: Katonai felmérés 1941.



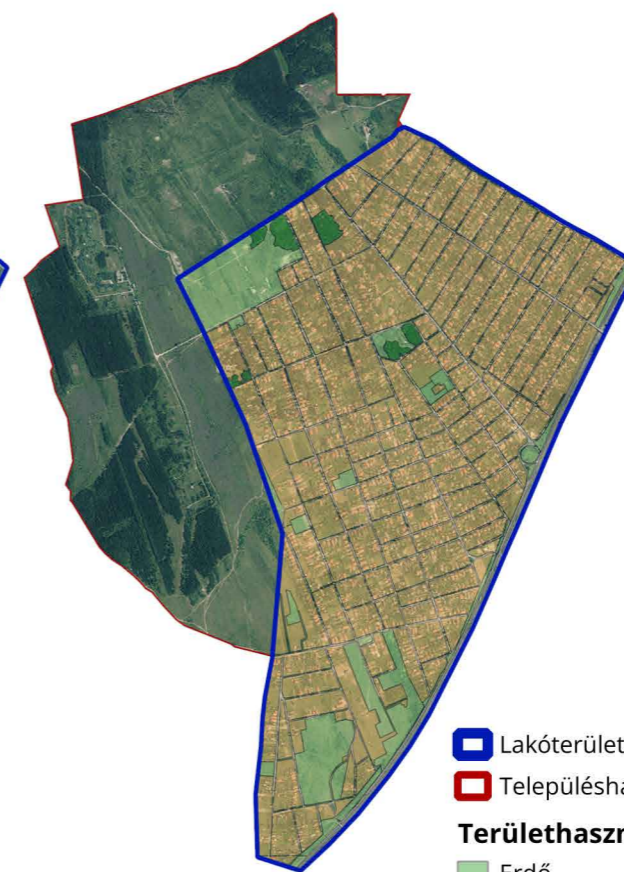
Alaptérkép forrása: Topográfiai Térkép 1967-1968.



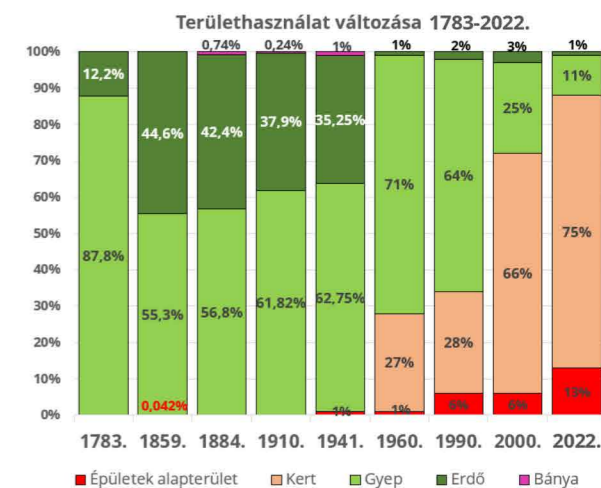
Alaptérkép forrása: Topográfiai térkép 1991.



Alaptérkép forrása: Orto fotó 2000.



Alaptérkép forrása: Orto fotó 2022.



0 250 500 750 m

- Lakóterület határa
- Településhatár
- Területhasználat**
- Erdő
- Gyep
- Kert
- Bánya

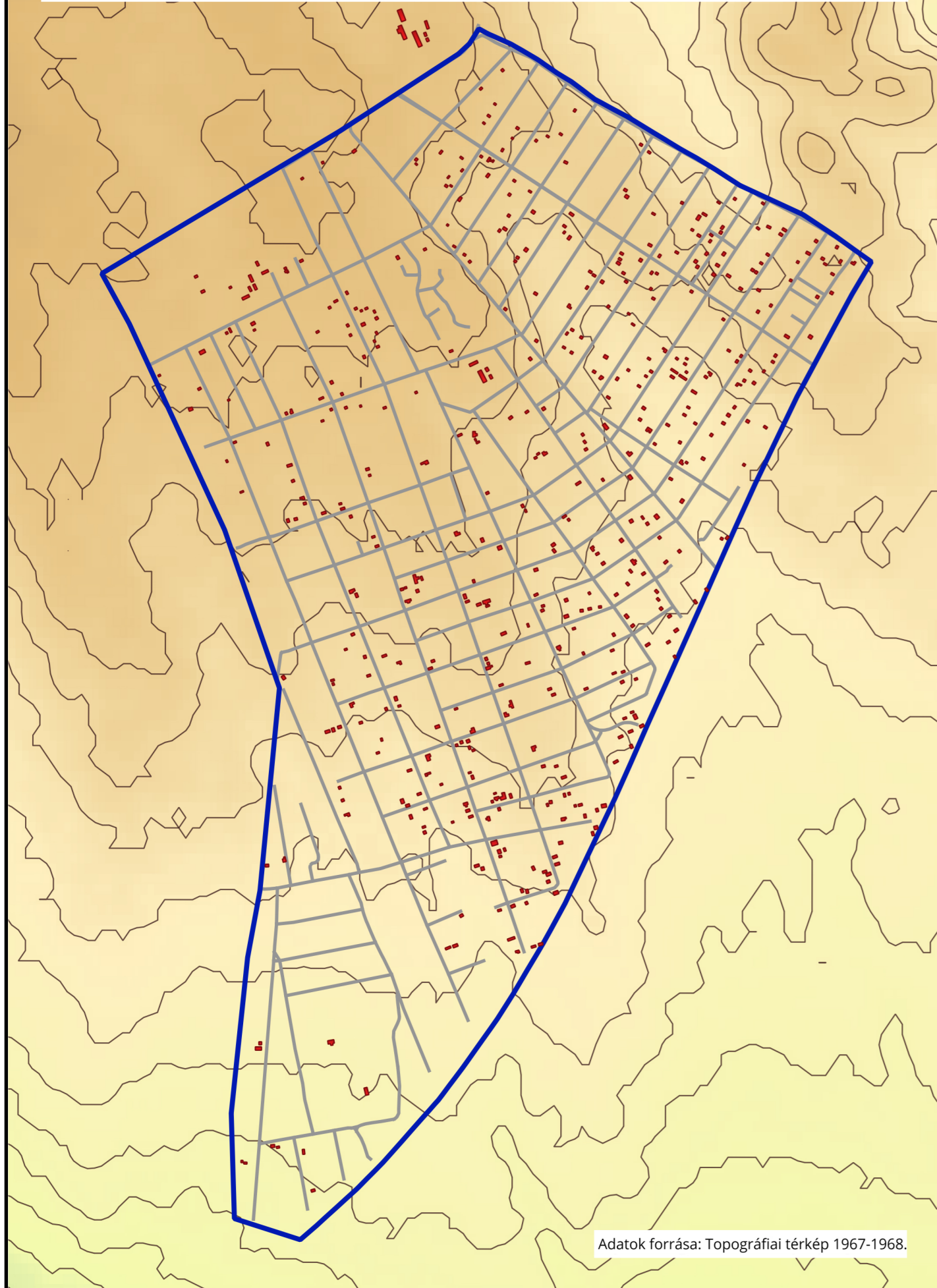
MATE Magyar Agrár- és Élettudományi Egyetem
Tájépítészeti, Településtervezési és Diszkertészeti Intézet
Tájvédelmi és Tájrehabilitációs Tanszék

Szakdolgozat címe:
**Agglomerációs nyomás hatása
Érd Fenyves-Parkváros példáján**

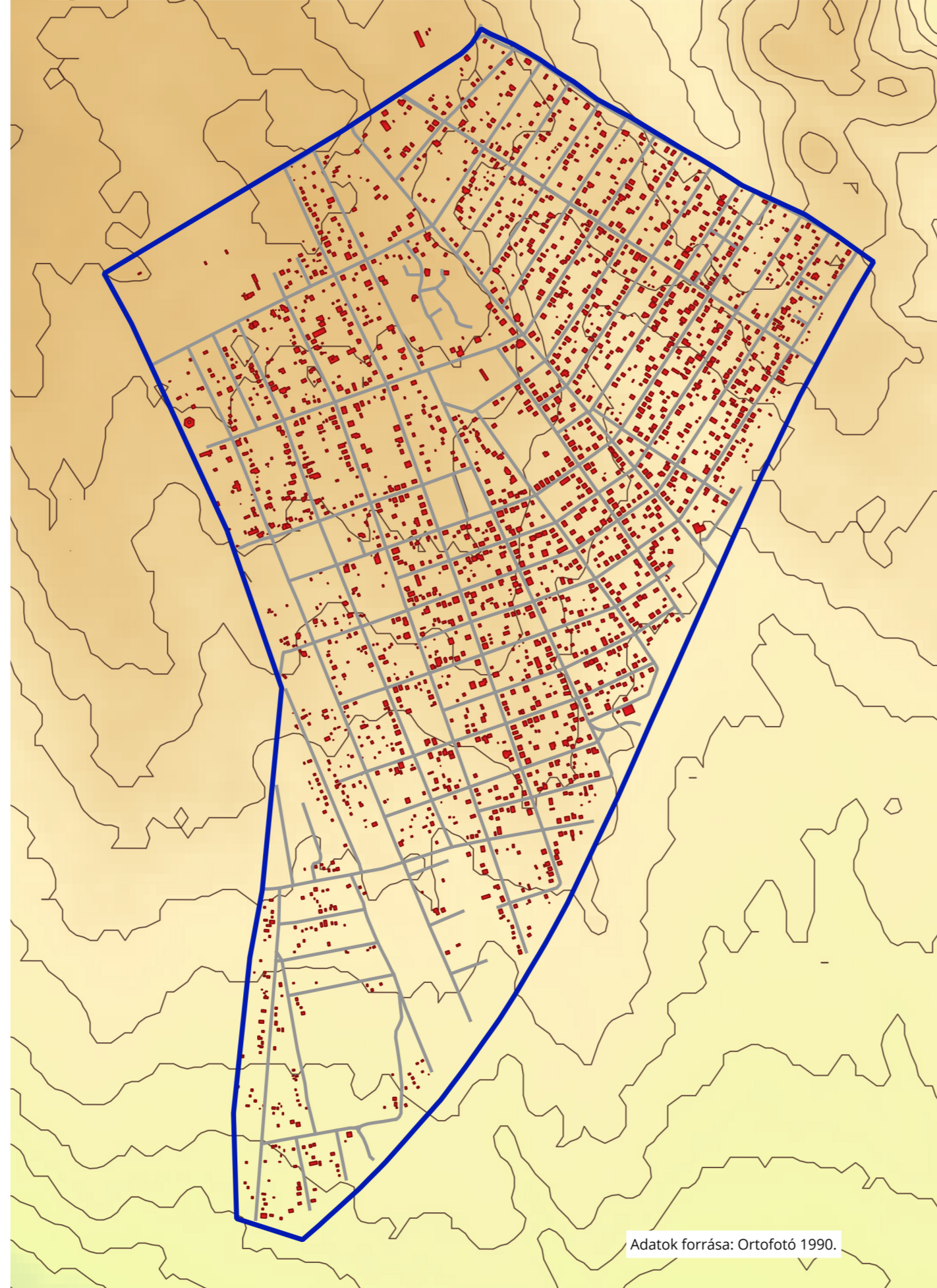
Tervlap címe:
2.Tervlap: Érd Fenyves-Parkváros területhasználat változása

Méretarány: 1:55000	Konzulens: Módosné Bugyi Ildikó
2023.11.02.	Készítette: Kovács Fanni - PJA3K

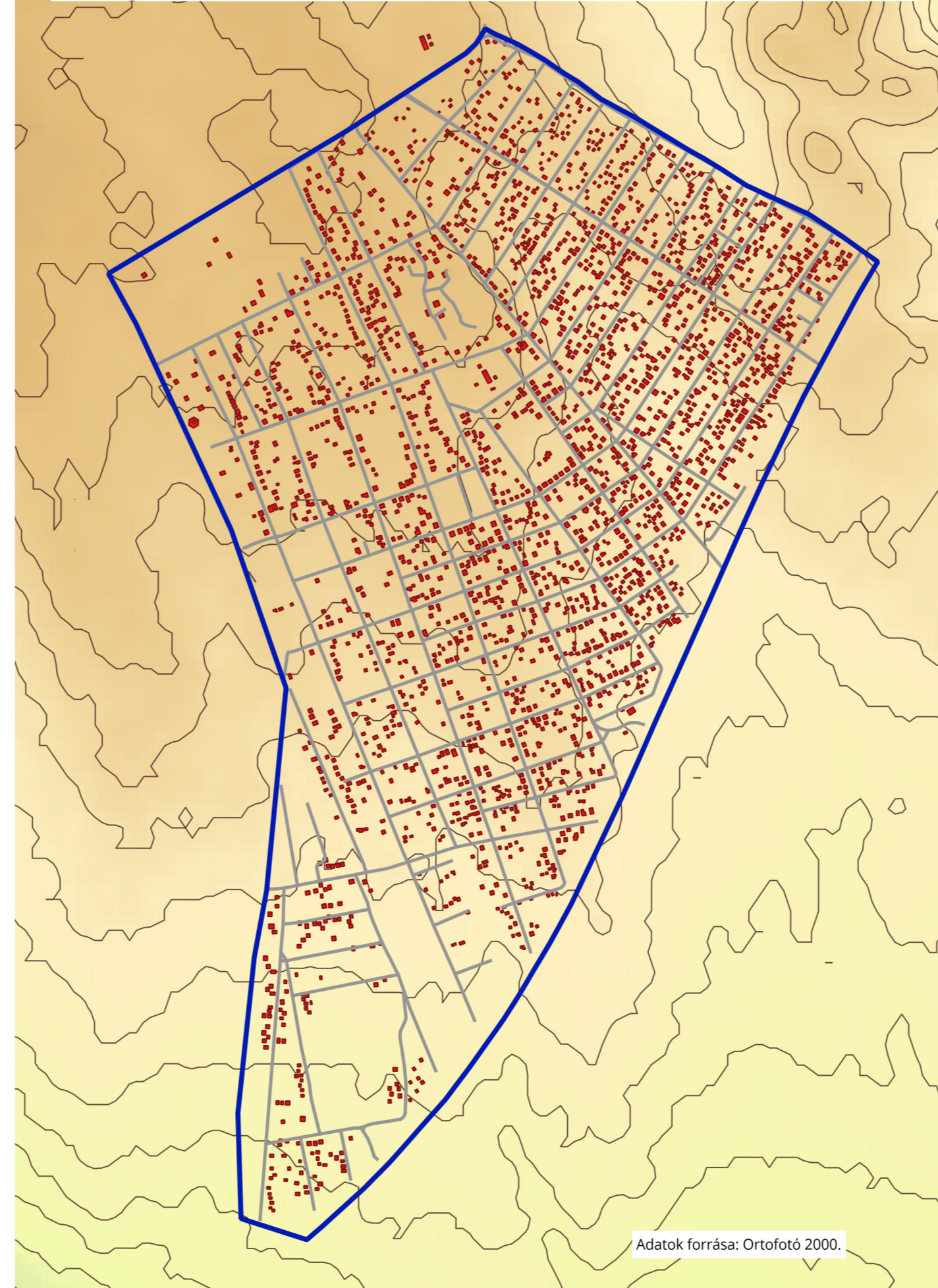
Érd Fenyves-Parkváros beépítettsége 1960-as években



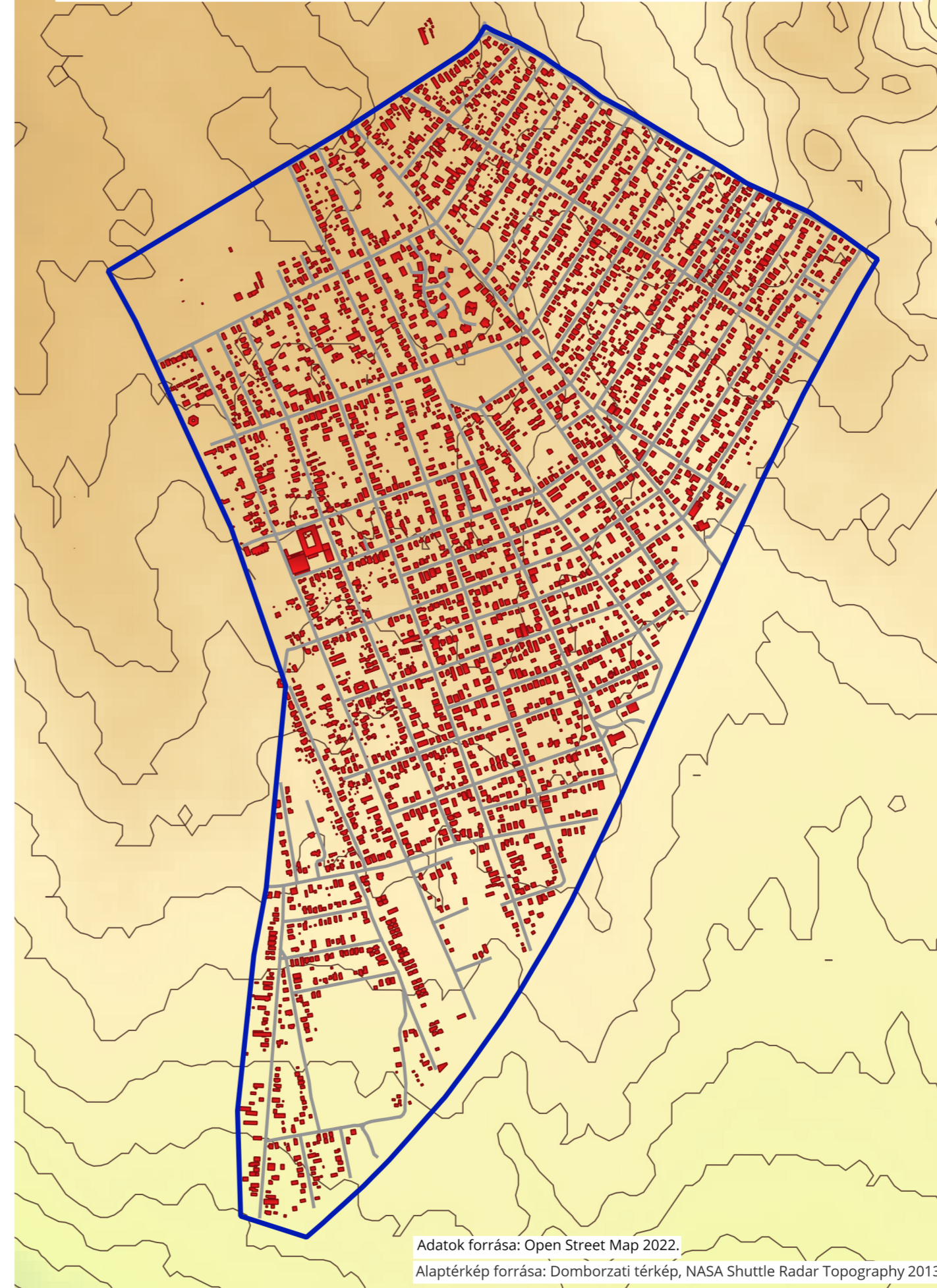
Érd Fenyves-Parkváros beépítettsége 1990-es években



Érd Fenyves-Parkváros beépítettsége 2000-es években

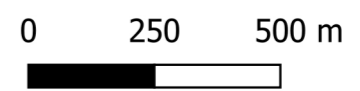
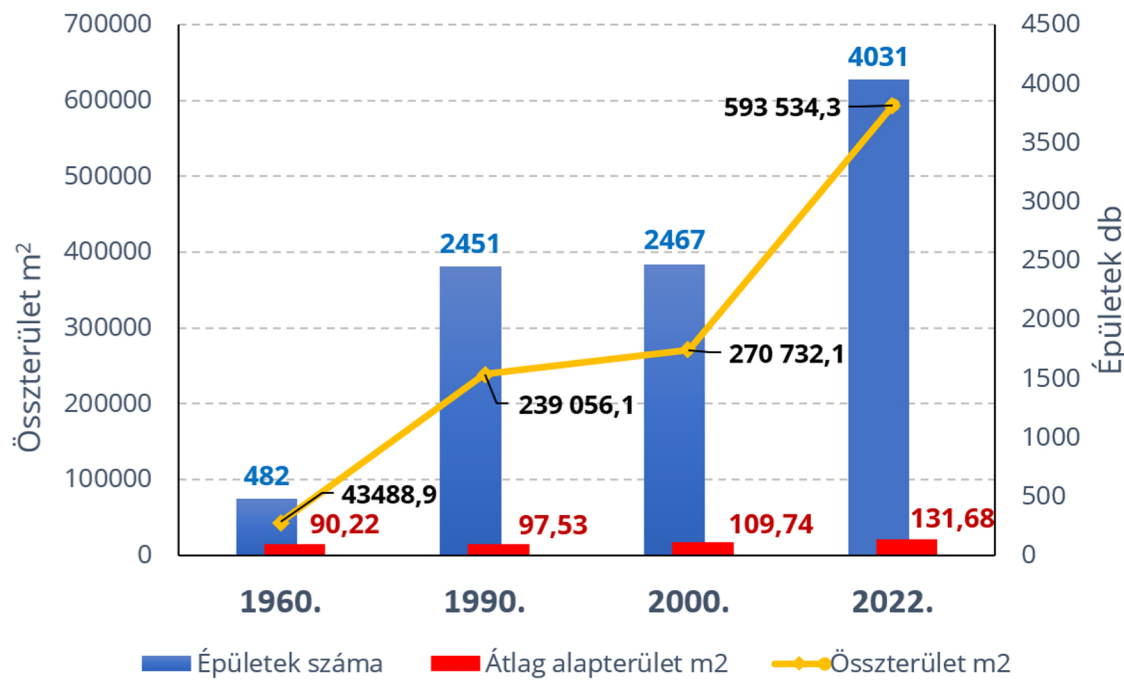


Érd Fenyves-Parkváros beépítettsége 2022-ben



Érd Fenyves-Parkváros beépítettségének alakulása 1960-2022.

Érd, Fenyves-Parkváros beépítési mutatók 1990-2022.



- Beépítettség
- Lakóterület határa
- Úthálózat

MATE Magyar Agrár- és Élettudományi Egyetem
Tájépítészeti, Településtervezési és Díszkertészeti Intézet
Tájvédelmi és Tájrehabilitációs Tanszék

Szakdolgozat címe:
**Agglomerációs nyomás hatása
Érd Fenyves-Parkváros példáján**

Tervlap címe:
3.Tervlap: Érd Fenyves-Parkváros beépítettségének alakulása
1960-2022.

Méretarány: 1:22000	Konzulens: Módszné Bugyi Ildikó
2023.10.28.	Készítette: Kovács Fanni - PJA3K