

DIPLOMATERV 2023

Magyar Agrár- és Élettudományi Egyetem Tájépítészeti,
Településtervezési és Díszkertészeti Intézet

KERT- ÉS SZABADTÉRTERVEZÉSI TANSZÉK

TÁJÉPÍTÉSZMÉRNÖK MSC SZAK

A HAMZSABÉGI PARK ÉS TÁGABB KÖRNYEZETÉNEK TÁJÉPÍTÉSZETI MEGÚJÍTÁSA

hallgató: Richter Noémi Alexandra

konzulens: Dr. Balogh Péter István

dátum:

2023.február



- JELMAGYARÁZAT**
- Tervezési terület határa
 - Vasúti töltés részű alja
 - Vasútépítéshez kapcsolódó felvonulási zóna határa (részű aljától számított: 6.4 m)
 - 104.8 Magassági pont
 - NOVÉNYZET**
 - 97 Meglévő lombos fa
 - Felvonulási zónába eső lombos fa
 - 97 Felvonulási zónában kiemelt faállományban részesülő fa
 - 10nk 30 Intandó fatörk
 - Meglévő sövény
 - Meglévő szőlőter cserje
 - Meglévő cserjefelület
 - Meglévő évelőfelület
 - Meglévő gyepszellet
 - BERENDEZÉSI TÁRGYAK**
 - Köztisztviselési kandelabér
 - Díőfűtelek
 - Hulladékgyűjtők
 - ⊙ Ivókút
 - ÜTSZEGÉLYEK**
 - Meglévő kiemelt ütszegély
 - Meglévő süllyesztett ütszegély
 - Meglévő döntött ütszegély
 - SZEGÉLYEK**
 - Meglévő süllyesztett sétány szegély
 - Meglévő süllyesztett kerti szegély
 - KERTÉSEK**
 - Labdfogó kerítés (3 m magas)
 - Táblás kerítés
 - ÚTBURKOLATOK**
 - Meglévő aszfalt burkolat (autóforgalom)
 - BURKOLATOK**
 - Meglévő aszfalt burkolat (gyalogforgalom)
 - Meglévő térkő burkolat
 - Meglévő gumitap burkolat
 - Meglévő betonlap burkolat
 - Meglévő gyeprácsa burkolat
 - Meglévő gyeprácskő burkolat
 - Meglévő homok burkolat
 - Meglévő szőrt burkolat /külső gyönygykavics
 - Meglévő faburkolat

DIPLOMATERV 2023

Magyar Agrár- és Élettudományi Egyetem Tájépítészeti, Településtervezési és Díszkertészeti Intézet

KERT- ÉS SZABADTÉRTERVEZÉSI TANSZÉK

TÁJÉPÍTÉSZMÉRNOK MSC SZAK

A HAMZSABÉGI PARK ÉS TÁGABB KÖRNYEZETÉNEK TÁJÉPÍTÉSZETI MEGÚJÍTÁSA

hallgató: Richter Noémi Alexandra

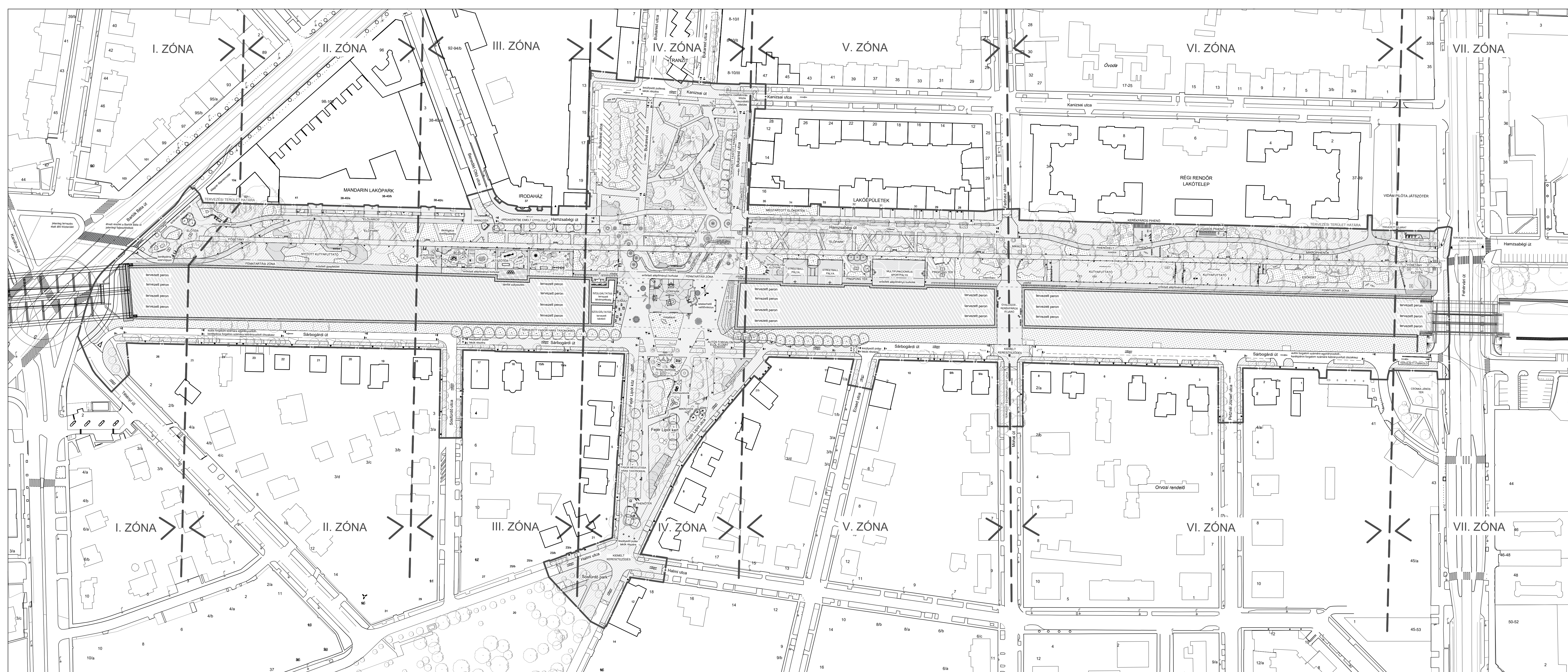
konzulens: Dr. Balogh Péter István

MEGLÉVŐ ÁLLAPOT HELYSZÍNRAJZA

méretarány: M=1:1000

dátum: 2023.február

tervlap száma: A-01



- ### JELMAGYARÁZAT
- ▲ Tervezési terület határa
 - ▲ Gépjármű bejárat
 - Bejárat
 - Mejlévő lombos fa
 - Tervezett lombos fa
 - ▨ Megtartott cserjefelület
 - ▨ Tervezett cserjefelület
 - ▨ Megtartott évelőfelület
 - ▨ Tervezett talajlakaró- és évelőfelület
 - ▨ Tervezett vadrigós gyepfelület
 - ▨ Tervezett gyepfelület
- ### BURKOLATOK
- ▨ Megmaradó aszfalt felület
 - ▨ Elemes burkolatok nagylemes térkő /kiselemes térkő
 - ▨ Öntött felületek (gumi/beton)
 - ▨ Terméskő burkolatok
 - ▨ Szőrt burkolatok
 - ▨ Vízteresztő műgyantás kavics burkolat
 - ▨ Fa burkolat
 - ▨ Gyeprács
 - ▨ Vízfelület
- ### SZEGÉLYEK
- ▨ Útszegély
 - ▨ Terburkoló szegély
- ### FORGALOMTECHNIKA
- ▨ Tervezett kéttirányú utca
 - ▨ Tervezett egyirányú utca
 - ▨ Tervezett kerékpáros nyomvonal
 - ▨ Tervezett kerékpáros haladási irány jelző felteszt
- ### BERENDEZÉSI TÁRGYAK
- ▨ Ülékelületek
 - ▨ Asztal padokkal
 - ▨ Hulladékgyűjtők
 - ▨ Ivókút
 - ▨ Kandallóber
 - ▨ Kerékpártárolók
 - ▨ Kerítés elemek

DIPLOMATERV 2023

Magyar Agrár- és Élettudományi Egyetem Tájépítészeti, Településtervezési és Diszkortársítási Intézet
KERT- ÉS SZABADTÉRTERVEZÉSI TANSZÉK
TÁJÉPÍTÉSZMÉRNÖK MSC SZAK

A HAMZSABÉGYI PARK ÉS TÁGABB KÖRNYEZETÉNEK TÁJÉPÍTÉSZETI MEGÚJÍTÁSA

hallgató: Richter Noémi Alexandra

konzulens: Dr. Balogh Péter István

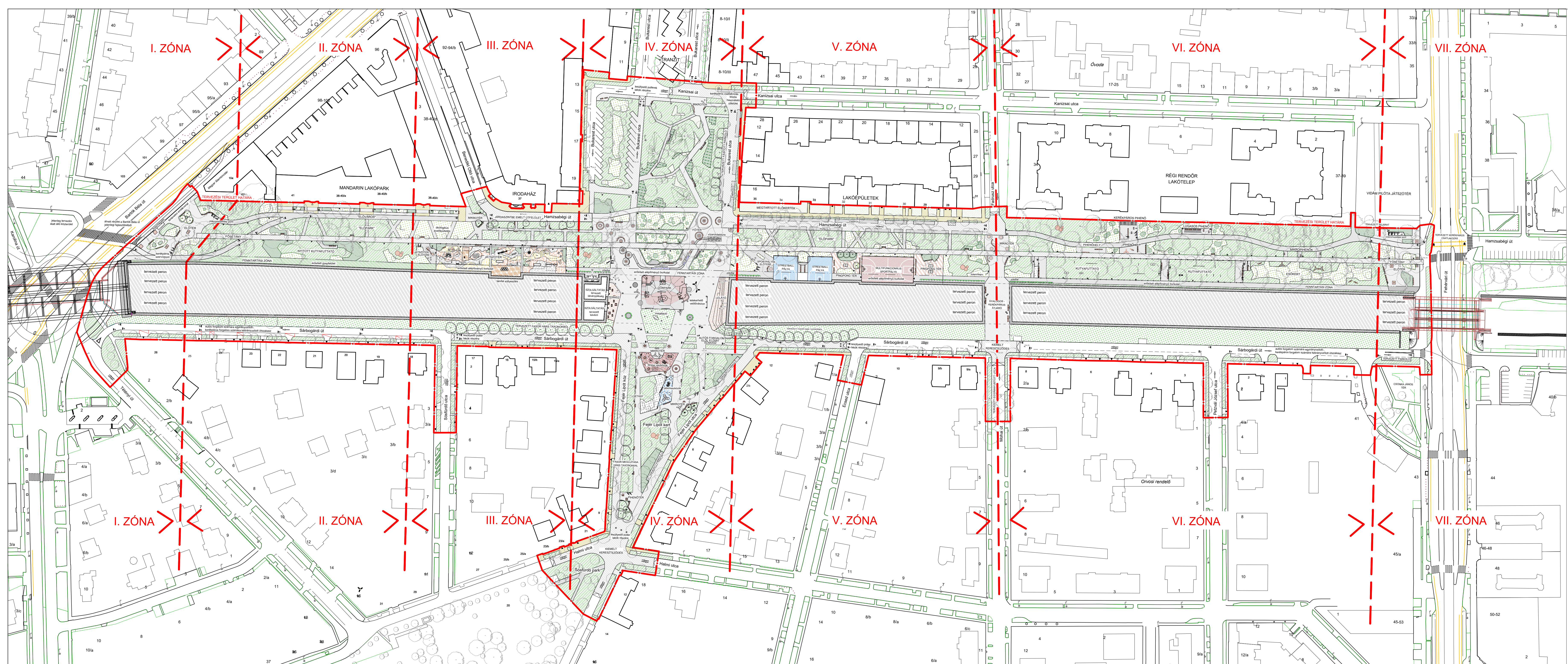
TÁJÉPÍTÉSZETI KONCEPCIÓTERV

méretarány: M=1:1000

dátum: 2023. február

tervlap száma: T-01

A TÁJÉPÍTÉSZETI KONCEPCIÓTERV TERVLAPJA A DIPLOMATERV IRÁROS DOKUMENTUMÁVAL EGYÜTT ÉRVÉNYES.



JELMAGYARÁZAT

- TERVEZÉSI TERÜLET HATÁRA
- Gépjármű bejárat
- Bejárat
- NÖVÉNYZET
 - Meglévő lombos fa
 - Tervezett lombos fa
 - Megtartott cserjefelület
 - Megtartott élővélőfelület
 - Tervezett talajlakaró- és élővélőfelület
 - Tervezett vadvirágos gyepfelület
 - Tervezett cserjefelület
 - Tervezett gyepfelület
- BURKOLATOK
 - Megmaradó aszfalt felület
 - Élmes burkolatok nagyleemes térkő /kiselemes térkő
 - Öntött felületek /beton
 - /gumi
 - Természkő burkolatok
 - Szört burkolatok
 - Vízáteresztő műgyantás kavics burkolat
 - Fa burkolat
 - Gyepprács
 - Vízfelület
- SZEGÉLYEK
 - Útszegély
 - Térburkoló szegély
- FORGALOMTECHNIKA
 - Tervezett kétirányú utca
 - Tervezett egyirányú utca
 - Tervezett kerékpáros nyomvonal
 - Tervezett kerékpáros haladási irány jelző fel
- BERENDÉZÉSI TÁRGYAK
 - Üléselemek
 - Asztal padokkal
 - Hulladékgyűjtők
 - Ívkőt
 - Kandeláber
 - Kerékpártárolók
 - Kerítés elemek
 - Faveremrácsok

DIPLOMATERV 2023

Magyar Agrár- és Élettudományi Egyetem Tájépítészeti, Településtervezési és Díszkertészeti Intézet

KERT- ÉS SZABADTÉRTERVEZÉSI TANSZÉK

TÁJÉPÍTÉSZMÉRNÖK MSC SZAK

A HAMZSABÉGYI PARK ÉS TÁGABB KÖRNYEZETÉNEK TÁJÉPÍTÉSZETI MEGÚJÍTÁSA

hallgató: Richter Noémi Alexandra

konzulens: Dr. Balogh Péter István

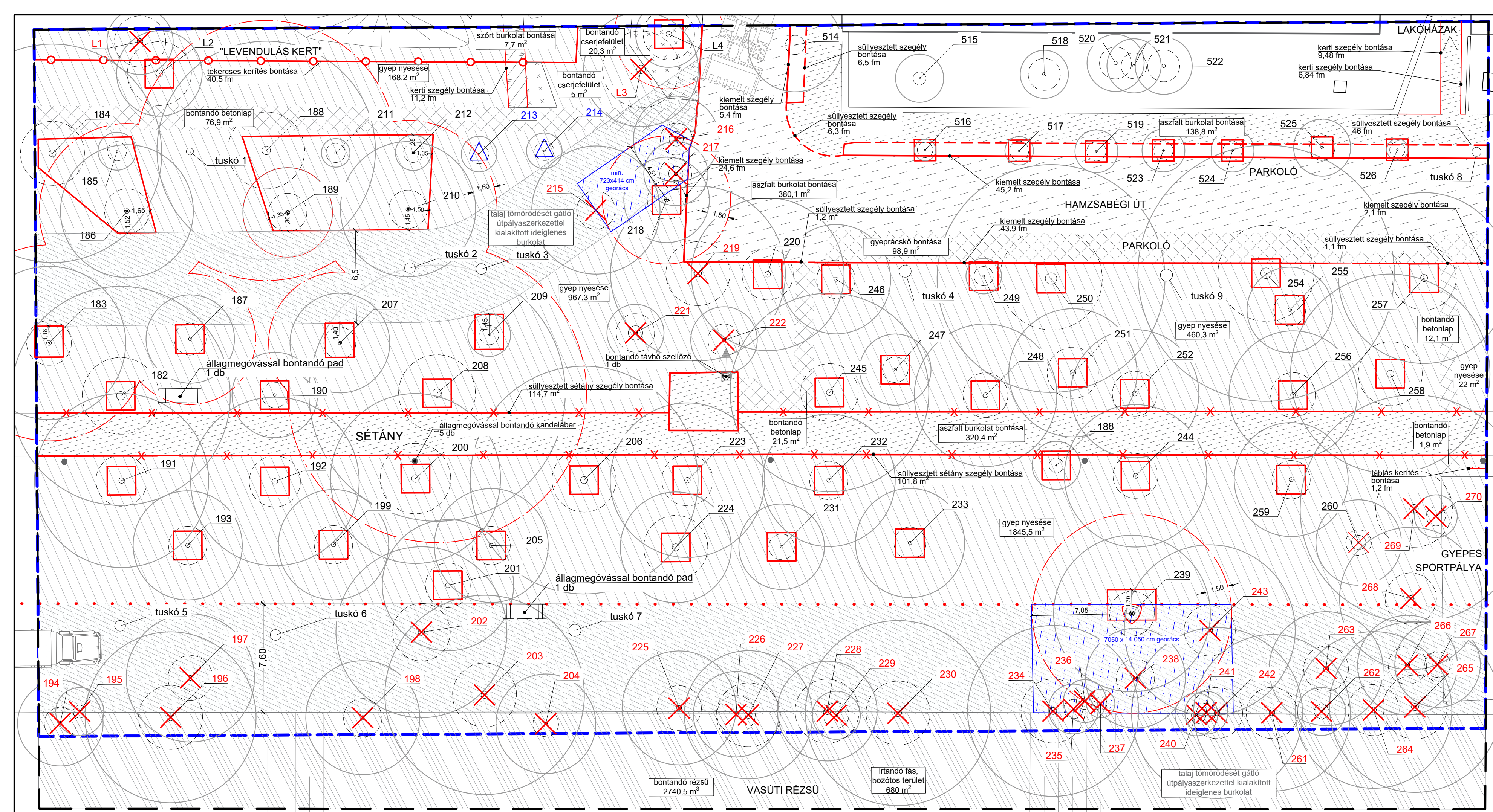
TÁJÉPÍTÉSZETI SZÍNES KONCEPCIÓTERV

méretarány: M=1:1000

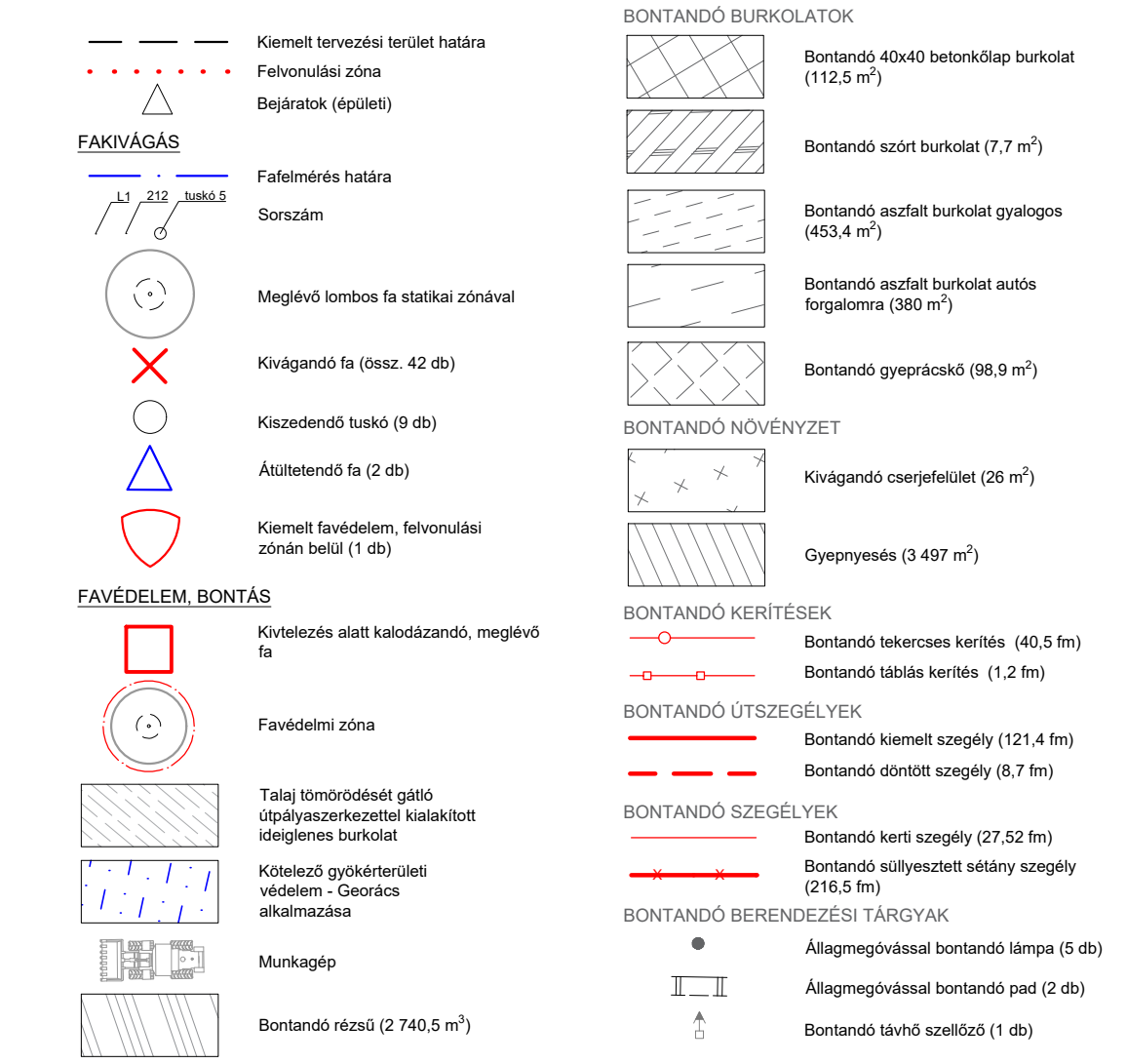
dátum: 2023. február

tervlap száma: T-02

A TÁJÉPÍTÉSZETI KONCEPCIÓTERV TERVLAPJA A DIPLOMATERV ÍRÁSOS DOKUMENTUMÁVAL EGYÜTT ÉRVÉNYES.



JELMAGYARÁZAT



BUDAPEST XI. KERÜLET, ÚJBUDA
"A FŐTÉR" - KIEMELT TERVEZÉSI TERÜLET
 (HRSZ.: 4348; HRSZ. 4367/40)
 A HAMZSABÉGI PARK ÉS TÁGABB KÖRNYEZETÉNEK TÁJÉPÍTÉSZETI MEGÚJÍTÁSA

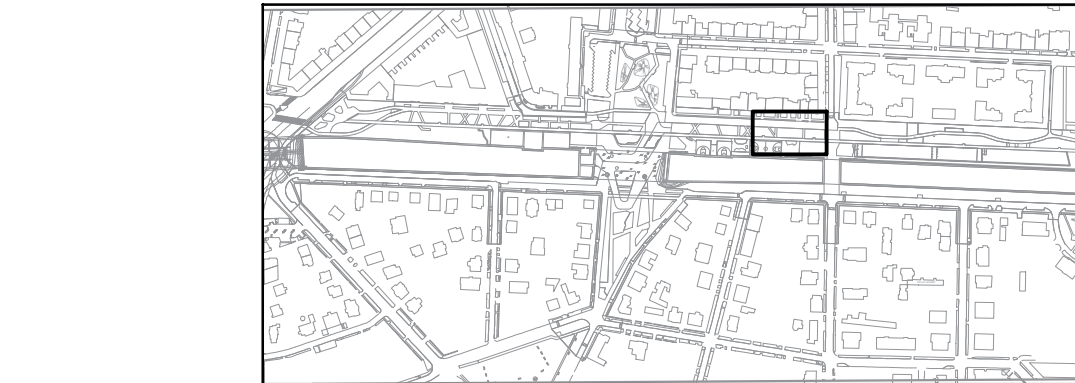
FAKATASZTER

JELMAGYARÁZAT	Latin név	Magyar név	Törzsátmérő	Megjegyzés	Teendő
184. Sophora japonica	japánakác	50 cm		megmaradó fa	MEGMARADÓ FA
126. Betula pendula		12 cm		/F támfal építés során felvonulási zónába eső fa	KIVÁGANDÓ FA
126. Betula pendula		12 cm		/E egészségügyi probléma	
126. Betula pendula		12 cm		/K koncepcióterv megvalósíthatósága indokul	KIVÁGANDÓ FA
126. Betula pendula		12 cm		/SZ faszelekciónál kivágandó	
203. I.sophora japonica	ljapánakác	50 cm		egyei védelem	EGYEI VÉDELME

HAMZSABÉGI PARK
 HRSZ. 4348

srsz.	Latin név	Magyar név	Törzsátmérő	Megjegyzés	Teendő
182.	Platanus x acerifolia	közönséges platán	60 cm		
183.	Tilia tomentosa	ezüst hárs	35 cm		
184.	Sophora japonica	japánakác	50 cm		
185.	Sorbus aria	lisztes berkenye	15 cm		
186.	Tilia cordata	hárs	35 cm	sarjak	
187.	Tilia x euchlora	krími hárs	25 cm		
188.	Sophora japonica	japánakác	60 cm		
189.	Tilia x euchlora	krími hárs	30 cm		
190.	Platanus x acerifolia	közönséges platán	20 cm		
191.	Platanus x acerifolia	közönséges platán	40 cm		
192.	Platanus x acerifolia	közönséges platán	40 cm		
193.	Acer platanoides	korai juhar	30 cm		
194.	Fraxinus ornus	virágos kőris	25 cm		kivágandó/F
195.	Prunus cerasifera	cseresznyeszilva	10 cm		kivágandó/F
196.	Populus simonii	kinai nyár	50 cm		kivágandó/F

srsz.	Latin név	Magyar név	Törzsátmérő	Megjegyzés	Teendő
197.	Fraxinus ornus	virágos kőris	35 cm		kivágandó/F
198.	Acer platanoides	korai juhar	30 cm		kivágandó/F
199.	Acer platanoides	korai juhar	30 cm		
200.	Platanus x acerifolia	közönséges platán	55 cm		
201.	Acer platanoides	korai juhar	35 cm		
202.	Acer platanoides	korai juhar	45 cm	kidőlt	kivágandó/F
203.	I.sophora japonica	ljapánakác	50 cm		egyei védelem
204.	Fraxinus ornus	virágos kőris	20 cm		kivágandó/F
205.	Acer platanoides	korai juhar	30 cm		
206.	Platanus x acerifolia	közönséges platán	50 cm		
207.	Tilia tomentosa	kislevelű hárs	25 cm		
208.	Tilia tomentosa	kislevelű hárs	60 cm	25 25 10 3 törzsg	
209.	Tilia tomentosa	kislevelű hárs	15 cm		
210.	Tilia tomentosa	kislevelű hárs	30 cm		
211.	Tilia tomentosa	kislevelű hárs	15 cm		
212.	Tilia tomentosa	kislevelű hárs	15 cm		
213.	Tilia tomentosa	kislevelű hárs	15 cm		átültetendő
214.	Tilia tomentosa	kislevelű hárs	15 cm		átültetendő
215.	Tilia tomentosa	kislevelű hárs	30 cm		kártevő, odvas
216.	Tilia tomentosa	kislevelű hárs	25 cm	10 15	2 törzsg, kártevő
217.	Tilia tomentosa	kislevelű hárs	25 cm		odvas
218.	Tilia tomentosa	kislevelű hárs	30 cm		kártevő (szű), törzskorhadás
219.	Populus simonii	kinai nyár	50 cm		kivágandó/E
220.	Populus simonii	kinai nyár	40 cm		
221.	Tilia tomentosa	kislevelű hárs	30 cm	10 10 10	bokorfa
222.	Acer platanoides	korai juhar	25 cm		kivágandó/E
223.	Tilia petiolaris	böklős hárs	40 cm		
224.	Acer platanoides	korai juhar	50 cm		
225.	Prunus cerasifera	cseresznyeszilva	35 cm	20 12	2 törzsg
226.	Prunus cerasifera	cseresznyeszilva	30 cm		kivágandó/F
227.	Populus simonii	kinai nyár	50 cm		kivágandó/F
228.	Populus simonii	kinai nyár	50 cm		kivágandó/F
229.	Fraxinus ornus	virágos kőris	20 cm		kivágandó/F
230.	Populus simonii	kinai nyár	50 cm		kivágandó/F
231.	Acer platanoides	korai juhar	20 cm		törzsgön golyvák
232.	Tilia tomentosa	kislevelű hárs	35 cm		
233.	Acer platanoides	korai juhar	25 cm		
234.	Populus simonii	kinai nyár	50 cm		kivágandó/F
235.	Prunus cerasifera	vérnyilva	15 cm		kivágandó/F
236.	Prunus cerasifera	vérnyilva	13 cm	8 5	2 törzsg
237.	Prunus cerasifera	vérnyilva	10 cm		kivágandó/F
238.	Fraxinus ornus	virágos kőris	30 cm		kivágandó/F
239.	Fraxinus ornus	virágos kőris	35 cm		kivágandó/F
240.	Fraxinus ornus	virágos kőris	15 cm		kivágandó/F
241.	Fraxinus ornus	virágos kőris	15 cm		kivágandó/F
242.	Populus simonii	kinai nyár	40 cm		kivágandó/F
243.	Fraxinus ornus	virágos kőris	40 cm		kivágandó/F
244.	Tilia tomentosa	kislevelű hárs	35 cm		sarjak
245.	Tilia tomentosa	kislevelű hárs	45 cm		
246.	Populus simonii	kinai nyár	30 cm		
247.	Acer platanoides	korai juhar	20 cm		
248.	Tilia x euchlora	krími hárs	35 cm		
249.	Acer platanoides	korai juhar	15 cm		
250.	Populus simonii	kinai nyár	80 cm	50 30	2 törzsg
251.	Tilia platyphyllos	nagylevelű hárs	40 cm		
252.	Tilia platyphyllos	nagylevelű hárs	35 cm		
253.	Acer platanoides	korai juhar			nincs
254.	Populus simonii	kinai nyár	75 cm		
255.	Koeleruteria paniculata	csörgőfa	25 cm		
256.	Tilia platyphyllos	nagylevelű hárs	35 cm		
257.	Populus simonii	kinai nyár	50 cm		
258.	Fraxinus sp.	kőris	50 cm		
259.	Tilia platyphyllos	nagylevelű hárs	30 cm		
260.	Acer platanoides	korai juhar	20 cm		alászronlít fa
261.	Populus simonii	kinai nyár	40 cm		kivágandó/F
262.	Populus simonii	kinai nyár	35 cm		kivágandó/F
263.	Fraxinus ornus	virágos kőris	30 cm		kivágandó/F
264.	Populus simonii	kinai nyár	40 cm		kivágandó/F
265.	Populus simonii	kinai nyár	50 cm		kivágandó/F
266.	Fraxinus ornus	virágos kőris	30 cm		kivágandó/F
267.	Fraxinus ornus	virágos kőris	20 cm		kivágandó/F
268.	Fraxinus ornus	virágos kőris	40 cm		kivágandó/F
269.	Fraxinus ornus	virágos kőris	60 cm		odvas



"LEVENDULÁS KERT"
 HRSZ. 4367/40

srsz.	Latin név	Magyar név	Törzsátmérő	Megjegyzés	Teendő
270.	Prunus cerasifera	vérnyilva	15 cm		kiszáradás
514.	Acer platanoides	korai juhar	15 cm		kivágandó/E
515.	Acer platanoides	korai juhar	10 cm		
516.	Fraxinus ornus	virágos kőris	15 cm		
517.	Sorbus aria	lisztes berkenye	15 cm		
518.	Sorbus aria	lisztes berkenye	25 cm		
519.	Sorbus aria	lisztes berkenye	15 cm		
520.	Tilia occidentalis	nyugati tuja	25 cm		
521.	Tilia occidentalis	nyugati tuja	20 cm		
522.	Tilia occidentalis	nyugati tuja	25 cm		
523.	Sorbus aria	lisztes berkenye	15 cm		
524.	Sorbus aria	lisztes berkenye	15 cm		
525.	Sorbus aria	lisztes berkenye	20 cm		
526.	Sorbus aria	lisztes berkenye	12 cm		

srsz.	Latin név	Magyar név	Törzsátmérő	Megjegyzés	Teendő
L1.	Populus simonii	kinai nyár	40 cm		kivágandó/E
L2.	Acer platanoides	korai juhar	50 cm	30 20	kiszáradt
L3.	Broussonetia papyrifera	kinai papírpérfő	60 cm		odvas
L4.	Cercis siliquastrum	júdásfa	40 cm	20 20	2 törzsg

OSZ. KIVÁGANDÓ // FASZELEKCIO:	db	cm
OSZ. KIVÁGANDÓ // KONCEPCIO:	1 db	20 cm
OSZ. KIVÁGANDÓ // FELVONULASI ZONÁBAN:	1 db	30 cm
OSZ. KIVÁGANDÓ // EGÉSZSÉGI ZÓNÁBAN:	31 db	998 cm
OSZ. KIVÁGANDÓ // KONCEPCIO, FASZELEKCIO, FELVONULASI ZONA (PÓTIAS: 1.5X):	9 db	330 cm
OSZ. KIVÁGANDÓ // EGÉSZSÉGI ZÓNÁBAN (PÓTIAS: 1.5X):	33 db	1 048 cm
OSZ. KIVÁGANDÓ FA:	9 db	330 cm
OSZ. KIVÁGANDÓ FA:	42 db	1 378 cm
PÓTLANDÓ TÖRZSÁTMÉRŐ (MÁSÉLSZERES):		1 572 cm
PÓTLANDÓ TÖRZSÁTMÉRŐ (EGYSZERES):		330 cm
OSZ. PÓTLANDÓ TÖRZSÁTMÉRŐ:		1 902 cm
PÓTLANDÓ FAK MENNYISÉGE (12/14):	1 902/4=475,5 db	
PÓTLANDÓ FAK PÉNZBELI MEGVÁLTAJA:	476*66 200=	31 511 200 Ft
OSZ. ÁTÜLTETENDŐ:	2 db	
OSZ. KISZENDENDŐ TUSKÓ:	9 db	

A BONTÁSI-, FAVÉDELMI- ÉS FAKIVÁGÁSI TERV A DIPLOMATERV IRÁSBAN DOKUMENTUMÁVAL EGYÜTT ÉRVÉNYES.

DIPLOMATERV 2023

Magyar Agrár- és Élettudományi Egyetem Tájépítészeti, Településtervezési és Diszkrétívési Intézet

KERT- ÉS SZABADTÉRTERVEZÉSI TANSZÉK
 TÁJÉPÍTÉSZMÉRNÖK MSC SZAK

A HAMZSABÉGI PARK ÉS TÁGABB KÖRNYEZETÉNEK TÁJÉPÍTÉSZETI MEGÚJÍTÁSA

hallgató: Richter Noémi Alexandra

konzultens: Dr. Balogh Péter István

"A FŐTÉR TERVE" BONTÁSI-, FAVÉDELMI- ÉS FAKIVÁGÁSI TERV

méretarány: M=1:200

dátum: 2023. február

tervlap száma: T-04

A HAMZSABÉGI PARK ÉS TÁGABB KÖRNYEZETÉNEK TÁJÉPÍTÉSZETI MEGÚJÍTÁSA

hallgató: Richter Noémi Alexandra

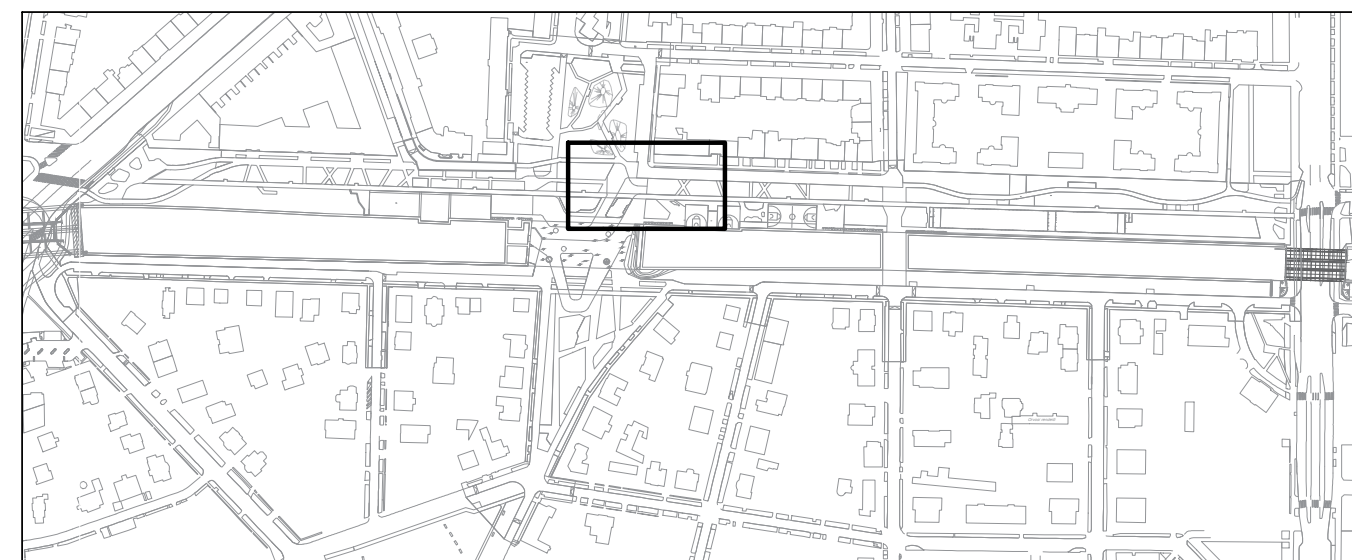
konzulens: Dr. Balogh Péter István

"A FŐTÉR TERVE" KERTÉPÍTÉSZETI TERV

méretarány: M=1:200

dátum: 2023. február

tervlap száma: T-05



JELMAGYARÁZAT

- Tervezési terület határa
- Cserjefelület kódja
- Évelőfelület kódja
- Lejtés iránya, mértéke
- Magassági adatok
- Burkolatrakás kezdete
- Burkolatszínzés jele
- NOVÉNYZET
 - Meglévő lombhullató fa, statikai zónával (61 db)
 - Tervezett lombhullató fa (3 db)
 - Magas cserje (5 db)
 - Középmagas cserje (51 db)
 - Alacsony cserje (15 db)
 - Évelőfelület (614,84 m²)
 - Talajtakaró (413 m²)
 - Gyepfelület (560 m²)
 - Előkert
 - Fa burkolat (54,52 m²)
- ÚTBURKOLATOK
 - B2 - Nagy elemes térkő útburkolat (erősített aléplétny) ViaStein, Sempre Grando, bazalt árnyalat 278,28 m²
 - B6 - 8x8x8 cm gránit kiskockák (erősített aléplétny) - Tuman 144,98 m²
 - BURKOLATOK
 - B1 - 30x60 cm nagy elemes térkő - ViaStein, Sempre Grando, bazalt árnyalat 315,87m²
 - B3 - 10x20 cm 20x20 cm 20x30 cm kis elemes térkő - ViaStein, Sempre mistro, bazalt vagy mokka árnyalat 1103,66 m²
 - B4 - 10x20 cm 20x20 cm 20x30 cm kis elemes térkő (erősített aléplétny) - ViaStein, Sempre mistro, bazalt árnyalat 169,34 m²
 - B5 - 8x8x8 cm gránit kiskockák - Tuman 100,26 m²
 - B7 - Öntött beton (25 m²-enként diletálva) 478,9 m²
 - B8 - Öntött beton (erősített aléplétny, 25 m²-enként diletálva) 232,97 m²
 - B9 - Stabilizált szőrt mészkő burkolat 57,4 m²
 - B10 - Konzignált andezit burkolat, világos szürke árnyalat 43,45 m²
 - ÚTSZEGÉLY
 - SZ1 - 40x20x15 cm süllyesztett útszegély szürke árnyalat 182,3 fm
 - SZ2 - 100x25x8 cm Semmelrock térburkoló szegély kopórteggel, szürke árnyalat 292,43 fm
 - SZ3 - 30x15 cm Steinberg egyedileg gyártott süllyesztett gránit szegély, fehér árnyalat 205,64 fm
 - SZ4 - 20x10cm Steinberg egyedileg gyártott süllyesztett gránit szegély 103,04 fm
 - TÉRBURKOLÓ SZEGÉLY
 - SZ2 - 100x25x8 cm Semmelrock térburkoló szegély kopórteggel, szürke árnyalat 292,43 fm
 - SZ3 - 30x15 cm Steinberg egyedileg gyártott süllyesztett gránit szegély, fehér árnyalat 205,64 fm
 - SZ4 - 20x10cm Steinberg egyedileg gyártott süllyesztett gránit szegély 103,04 fm

KERTI SZEGÉLY

- SZ5 - 100x20x5 cm Semmelrock kerti szegély, egyenes tetővel, kopórteggel, szürke 12,93 fm
- SZ6 - 1000x2x75 mm Everedge horganyzott fémszegély 83,5 fm
- SZ7 - 1000x2x75mm Everedge fém ágácsszegély 50,35 fm
- T1 - 42x45x40 cm egyedileg gyártott gránit támfal elemrendszer 206,12 fm
- T2 - 12x45x40 cm egyedileg gyártott gránit támfal elemrendszer 13,74 fm

BURKOLAT KÍSÉRŐ DÍSZCSÍKOK

- K1 - kísérőcsík - 30x60 cm ViaStein, Sempre Grando, nagy elemes térkő, bazalt árnyalat 129,97 fm
- K2 - kísérőcsík - 10x20 cm, 20x20 cm, 20x30 cm ViaStein, Sempre Mistro kis elemes térkő, bazalt árnyalat 10,68 fm

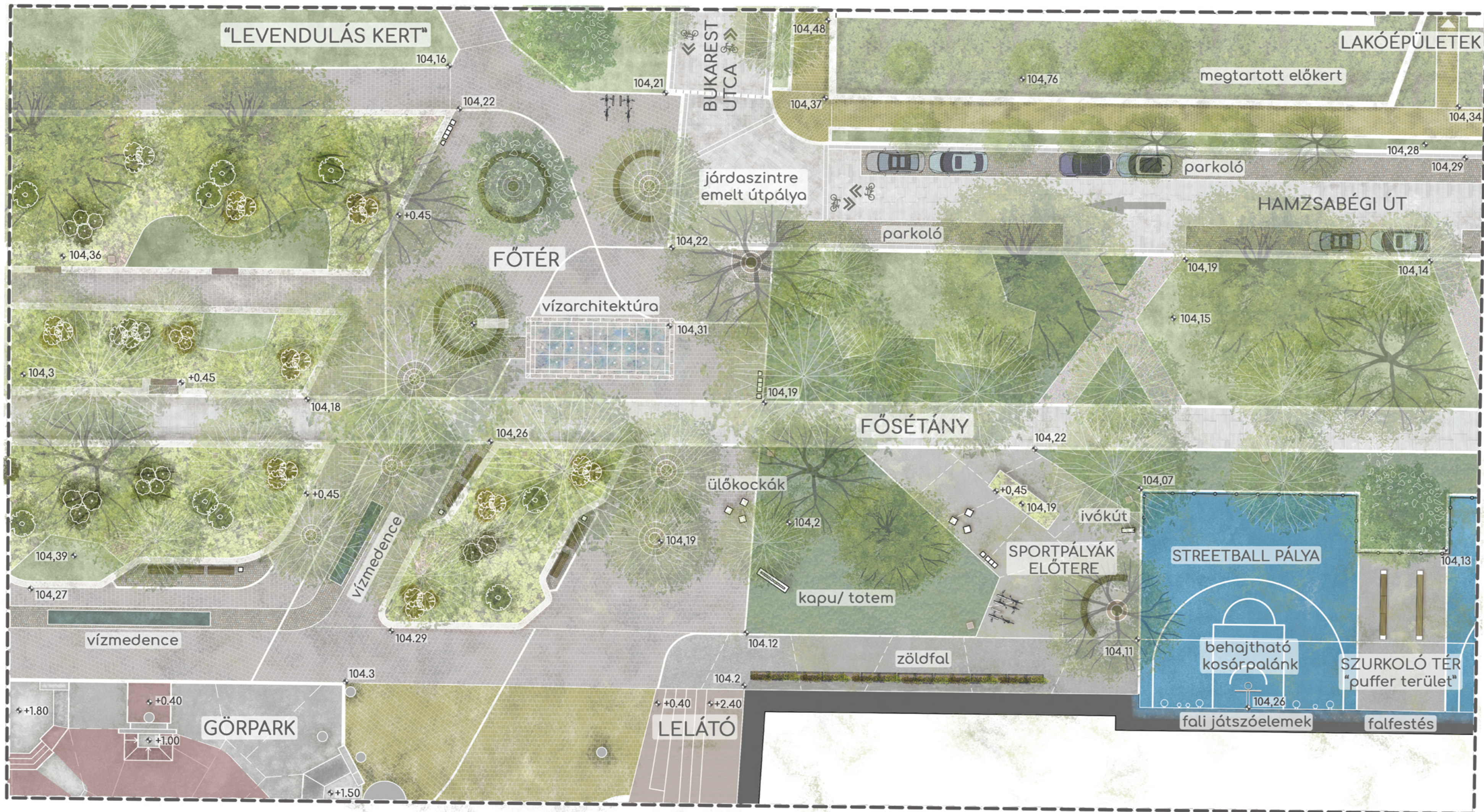
VIZELVEZETÉSI ELEMÉK

- CS1 - 50x20x8 cm betonfolyóka (6,93 fm)
- Vonalmenti vízvezető elem (327,15 fm)
- Pontszerű vízvezető elem (6 db)

BEREDEDZÉSEK

- Háttámasz pad (7 db)
- Körpad összerakható íves pad, padelem rendszerből
- Támfalra szerelhető pad (3 db)
- Látszóbeton alaptestű pad (2 db)
- Ülőköcsök (6 db)
- Ívkút (1 db)
- Hulladékgyűjtő (6 db)
- Szelektív hulladékgyűjtő (3 x 3 db)
- Kutya szemét hulladékgyűjtő (3 db)
- Kerékpártároló (8 db)
- Faveremács (10 db)

- Burkolat alá rejtett medencéjű vízarchitektúra
- Vízmedence
- Totem/kapu (1 db)
- Kandeláber (11 db)
- Görpark elemek
- Oszlop
- Kosárpálánk (1 db)
- Labdafogó kerítés (34,65 fm)
- Növényláda (16 db)
- Időszakos karácsonyfa
- Beton alaptest
- Falfestés (72,45 m²)



JELMAGYARÁZAT

- tervezési terület határa
- NÖVÉNYZET**
- megmaradó lombhullató fa
- tervezett lombhullató fa
- tervezett cserjefajok
- tervezett talajtakaró-és évelőfelület
- tervezett gyepterület
- BURKOLATOK**
- nagyelemes térkő burkolat, bazalt árnyalat
- kiselemes térkő burkolat, mokka, bazalt árnyalat
- andezit burkolat
- díletált öntött beton burkolat
- gránit kiskockakő burkolat
- stabilizált szórt mészkő burkolat
- wpc burkolat
- BERENDEZÉSEK**
- faveremrác
- kandalóber
- kerékpártárolók
- ülőfelületek
- fali játszóelemek
- falfestés

DIPLOMATERV 2023

Magyar Agrár- és Élettudományi Egyetem Tájépítészeti, Településtervezési és Diszkeresztési Intézet

KERT- ÉS SZABADTÉRTERVEZÉSI TANSZÉK

TÁJÉPÍTÉSZMÉRŐK MSC SZAK

A HAMZSABÉGI PARK ÉS TÁGABB KÖRNYEZETÉNEK TÁJÉPÍTÉSZETI MEGÚJÍTÁSA

hallgató: Richter Noémi Alexandra

konzulens: Dr. Balogh Péter István

"A FÓTÉR TERVE" KERTÉPÍTÉSZETI TERV

méretarány: M=1:200

dátum: 2023.február

tervlap száma: T-06

A HAMZSABÉGI PARK ÉS TÁGABB KÖRNYEZETÉNEK TÁJÉPÍTÉSZETI MEGÚJÍTÁSA

hallgató: Richter Noémi Alexandra

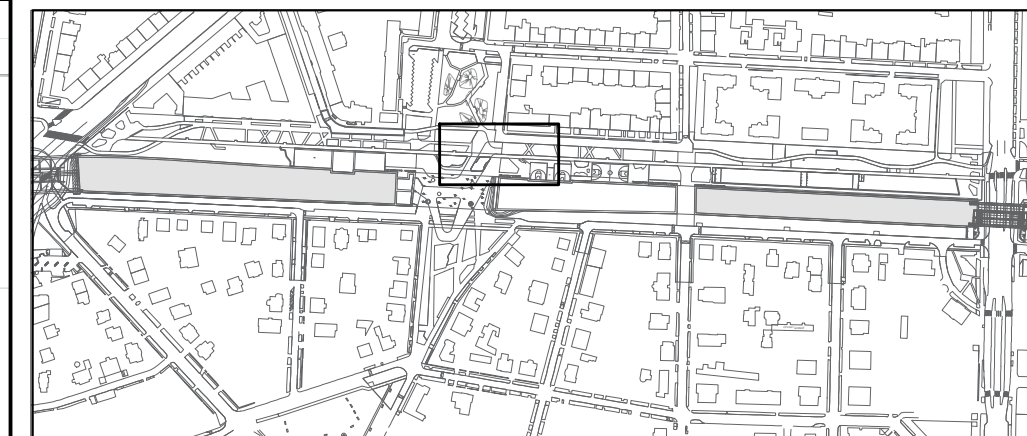
konzulens: Dr. Balogh Péter István

"A FŐTÉR TERVE" TEREPRENDEZÉSI- ÉS VÍZELVEZETÉSI TERV

méretarány: M=1:200

dátum: 2023. február

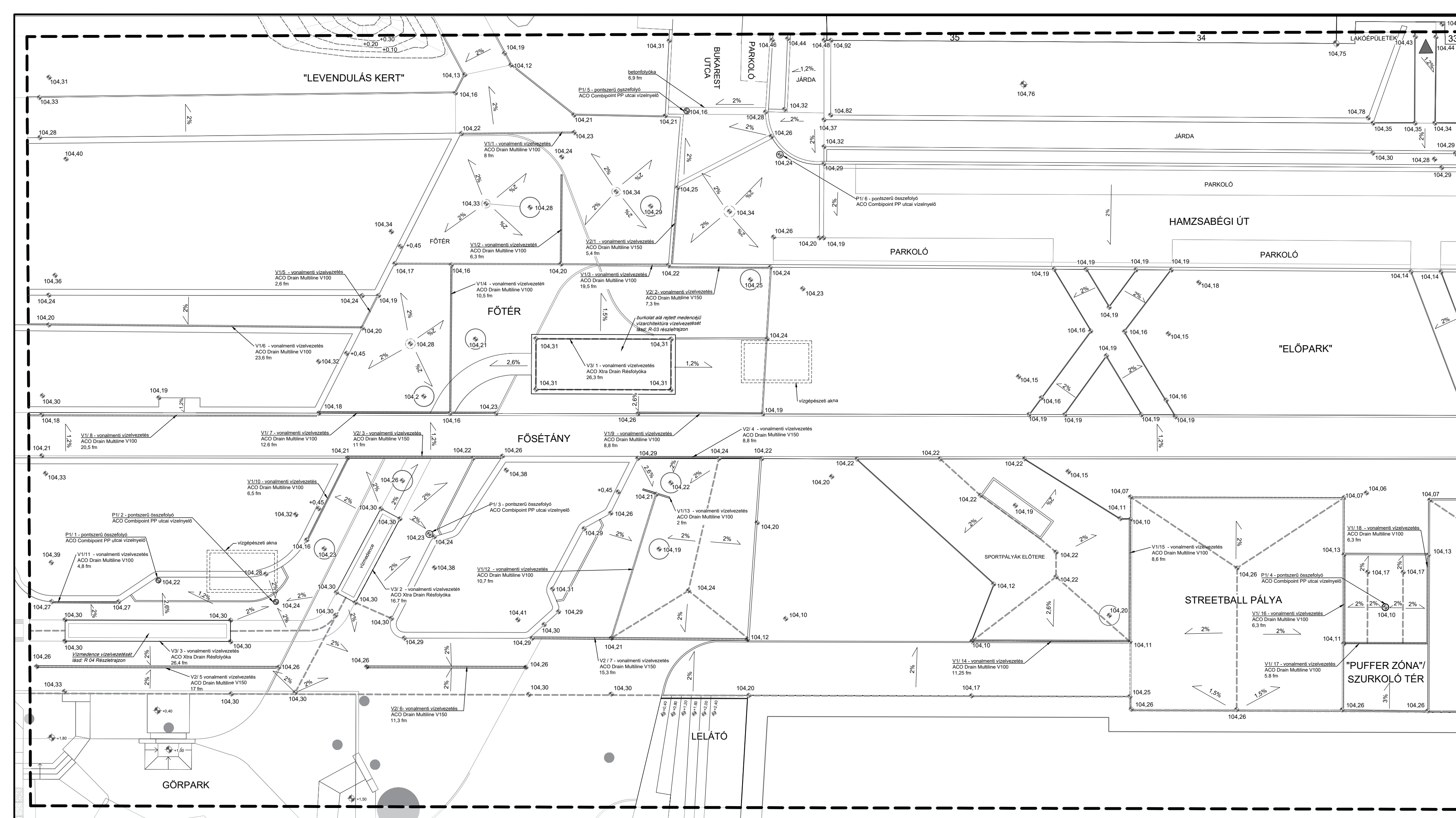
tervlap száma: T-07



JELMAGYARÁZAT

- Kiemelt tervezési terület határa
- Magasvonal
- Lejtés irány, lejtés mértéke
- Magassági pontok
- Vonalmenti vízelvezetés - ACO drain line 100 (V1 - 174,65 fm)
- Vonalmenti vízelvezetés - ACO drain line 150 (V2 - 83,1 fm)
- Vonalmenti vízelvezetés - ACO Xtra Drain Részfolyóka 100 (V3 - 69,4 fm)
- Pontszerű vízelvezetés - ACO Utcai vízelnyelő Combipoint PP (P1 - 6 db)
- Faveremrács
- Vízgépészeti akna aléptírnny

"A FŐTÉR TERVE" TEREPRENDEZÉSI- ÉS VÍZELVEZETÉSI TERVLAP
A DIPLOMATERV ÍRÁSOS DOKUMENTUMÁVAL EGYÜTT ÉRVÉNYES.



A HAMZSABÉGI PARK ÉS TÁGABB KÖRNYEZETÉNEK TÁJÉPÍTÉSZETI MEGÚJÍTÁSA

hallgató: Richter Noémi Alexandra

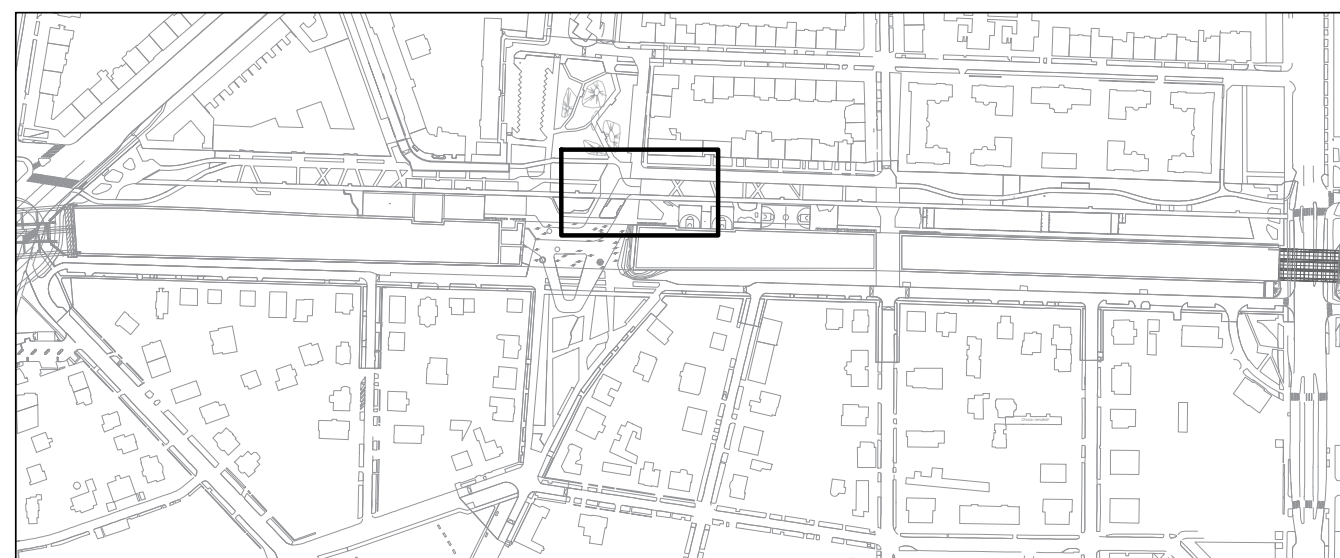
konzulens: Dr. Balogh Péter István

"A FŐTÉR TERVE" KITÜZÉSI- ÉS BURKOLATÉPÍTÉSI TERV

méretarány: M=1:200

dátum: 2023.február

tervialap száma: T-08



JELMAGYARÁZAT

Tervezési terület határa

- KITÜZÉS**
- Kitűzési alappont
 - kitűzési koordináta
 - kitűzési méret

BURKOLATÉPÍTÉS

- burkolat váltás (azonos burkolat, különböző alépitmény esetében)
- burkolatirakás iránya, kezdőpontja
- szegély típus
- szegély hosszúság
- kerítés típus
- kerítés hosszúság
- kerítés típus
- kerítés terület

BERENDEZÉSI TÁRGY

- kerítés
- kerítés mennyiség
- támfal
- támfal hosszúság
- 3 m magas kerítés 33,99 fm
- támfalra szerelhető pad
- mncíté Reforma REF310 3 db
- növényládák 16 db
- görpark elemek 3 db

NÖVÉNYZET

- tervezett lombhullató fa 3 db

ÜTSZEGÉLY

- SZ1 - 40x20x15 cm Semmelrock sülyesztett ütszegély, szürke árnyalat 182,3 fm

TÉRBURKOLÓ SZEGÉLY

- SZ2 - 100x25x8 cm Semmelrock térburkoló szegély koporéteggel, szürke árnyalat 292,43 fm
- SZ3 - 30x15 cm Steinberg egyedileg gyártott gránit sülyesztett szegély, fehér árnyalat 205,64 fm
- SZ4 - 20x10cm Steinberg egyedileg gyártott gránit sülyesztett szegély, fehér árnyalat 103,04 fm

KERTI SZEGÉLY

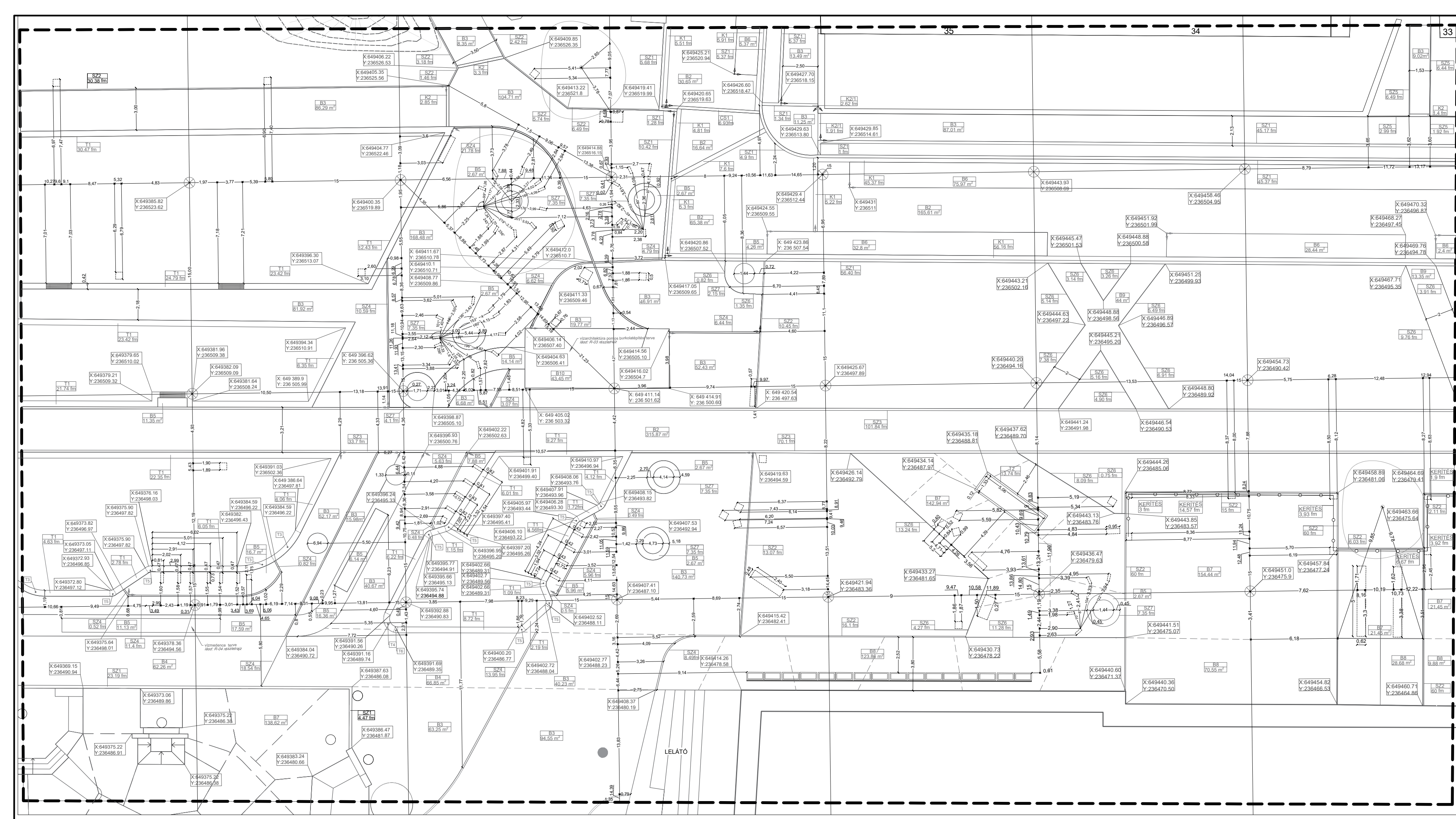
- SZ5 - 100x5x20 cm Semmelrock kerti szegély, egyenes tetővel, koporéteggel, szürke 12,93 fm
- SZ6 - 1000x2x75 mm Everedge horganyzott fémszegély 83,5 fm
- SZ7 - 1000x2x75mm Everedge fém ágýaszegély 50,35 fm
- K1 - kísérőcsík - 30x60 cm ViaStein, Sempre Grando, nagy elemes térkő, bazalt árnyalat 129,97 fm
- K2 - kísérőcsík - 10x20 cm, 20x20 cm, 20x30 cm ViaStein, Sempre Mistro kis elemes térkő, bazalt árnyalat 10,68 fm
- CS1 - 150x20x8 cm betonfolyóka, szürke árnyalat 6,93 fm
- T1 - 42x45 cm egyedileg gyártott gránit támfal elem 206,12 fm
- T2 - 12x45 cm egyedileg gyártott gránit támfal elem 13,74 fm
- T3-as típusú egyedileg gyártott gránit támfal elem 3 db
- T4-es típusú egyedileg gyártott gránit támfal elem 1 db
- T5-ös típusú egyedileg gyártott gránit támfal elem 9 db
- T6-os típusú egyedileg gyártott gránit támfal elem 1 db

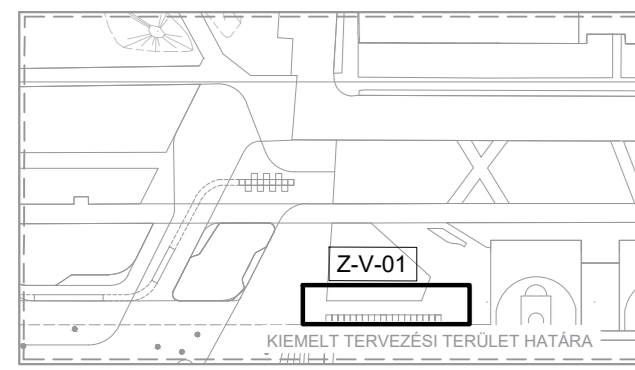
ÜTBURKOLATOK

- B2 - Nagy elemes térkő (erősített alépitmény) - ViaStein, Sempre Grando, bazalt árnyalat 278,28 m²
- B6 - 8x8x8 cm gránit kiskockakő (erősített alépitmény) - Tuman 144,98 m²

BURKOLATOK

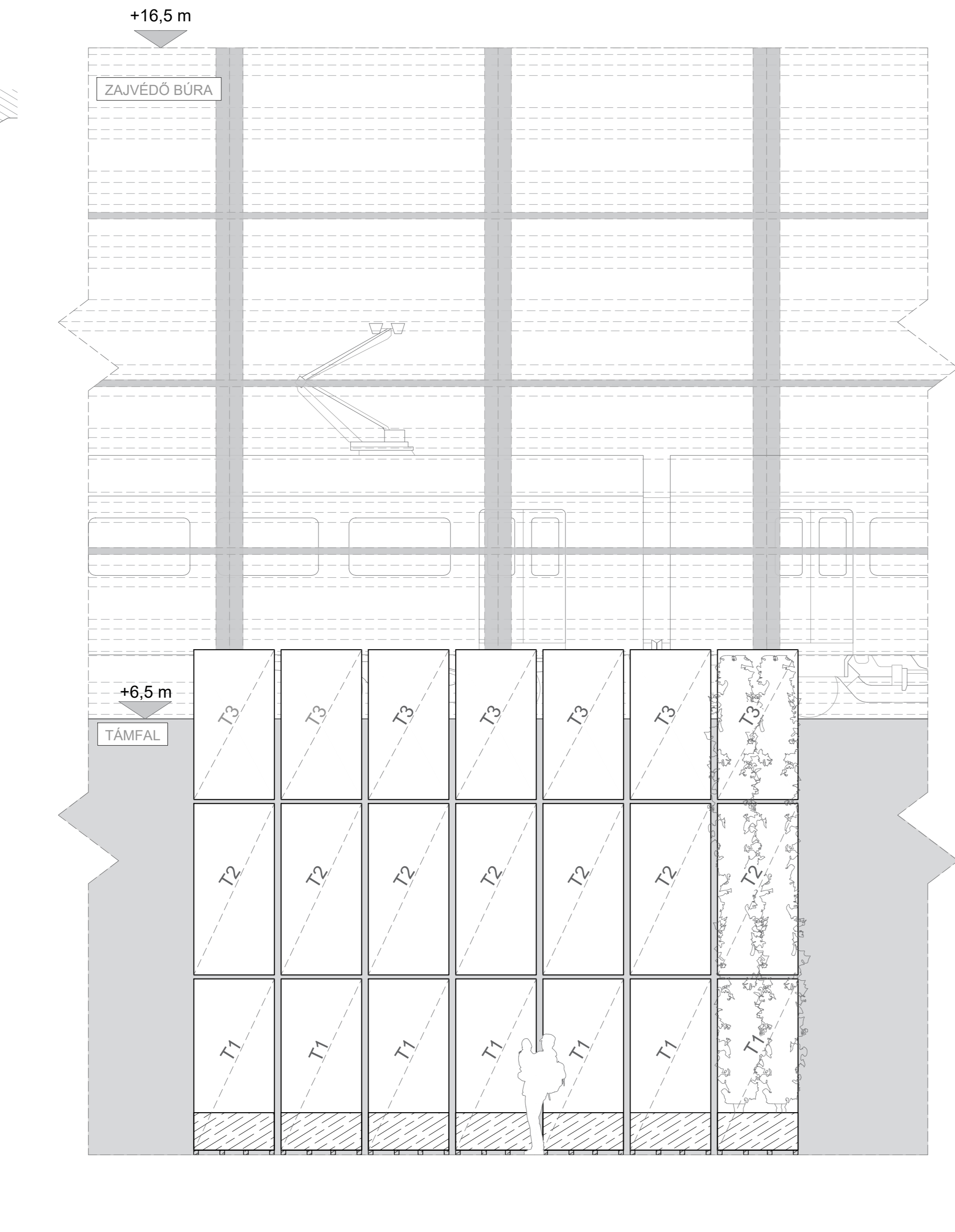
- B1 - 30x60 cm nagy elemes térkő - ViaStein, Sempre Grando, bazalt árnyalat 315,87m²
- B3 - 10x20 cm 20x20 cm 20x30 cm kis elemes térkő - ViaStein, Sempre mistro, bazalt vagy mokka árnyalat 1103,66 m²
- B4 - 10x20 cm 20x20 cm 20x30 cm kis elemes térkő (erősített alépitmény) - ViaStein, Sempre mistro, mokka árnyalat 169,34 m²
- B5 - 8x8x8 cm gránit kiskockakő - Tuman 100,26 m²
- B7 - Öntött beton (25 m2-enként diletálva) 478,9 m²
- B8 - Öntött beton (erősített alépitmény, 25 m2-enként diletálva) 232,97 m²
- B9 - Stabilizált szört mészkő burkolat 57,4 m²
- B10 - Konzignált andezit burkolat, világos szürke árnyalat 43,45 m²



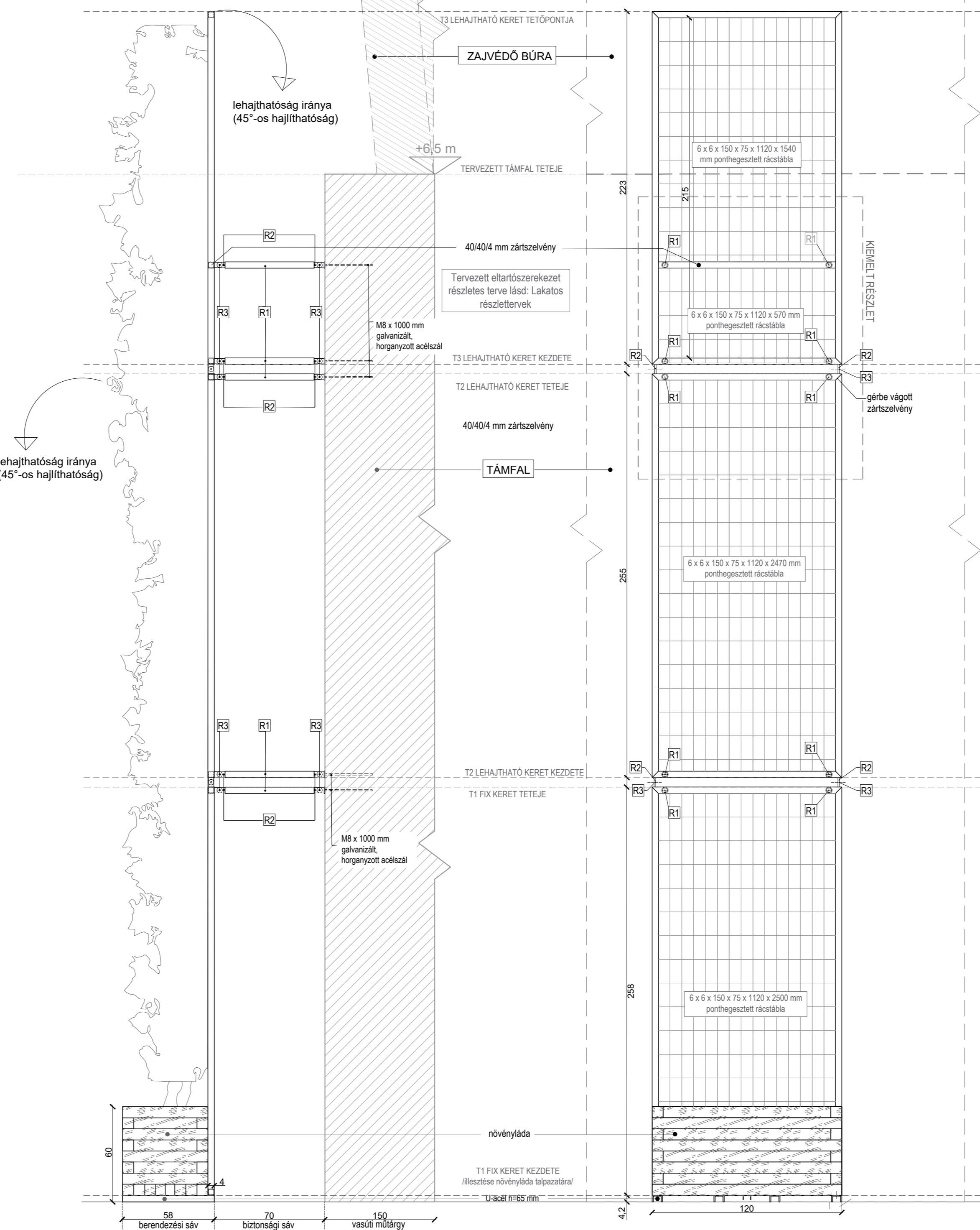


MOBILIS NÖVÉNYFUTTATÓ SZERKEZET
OLDALNÉZET M 1:50

MOBILIS NÖVÉNYFUTTATÓ SZERKEZET - KERETMEZŐ KONSZIGNÁCIÓ
ELŐLNÉZET M 1:50

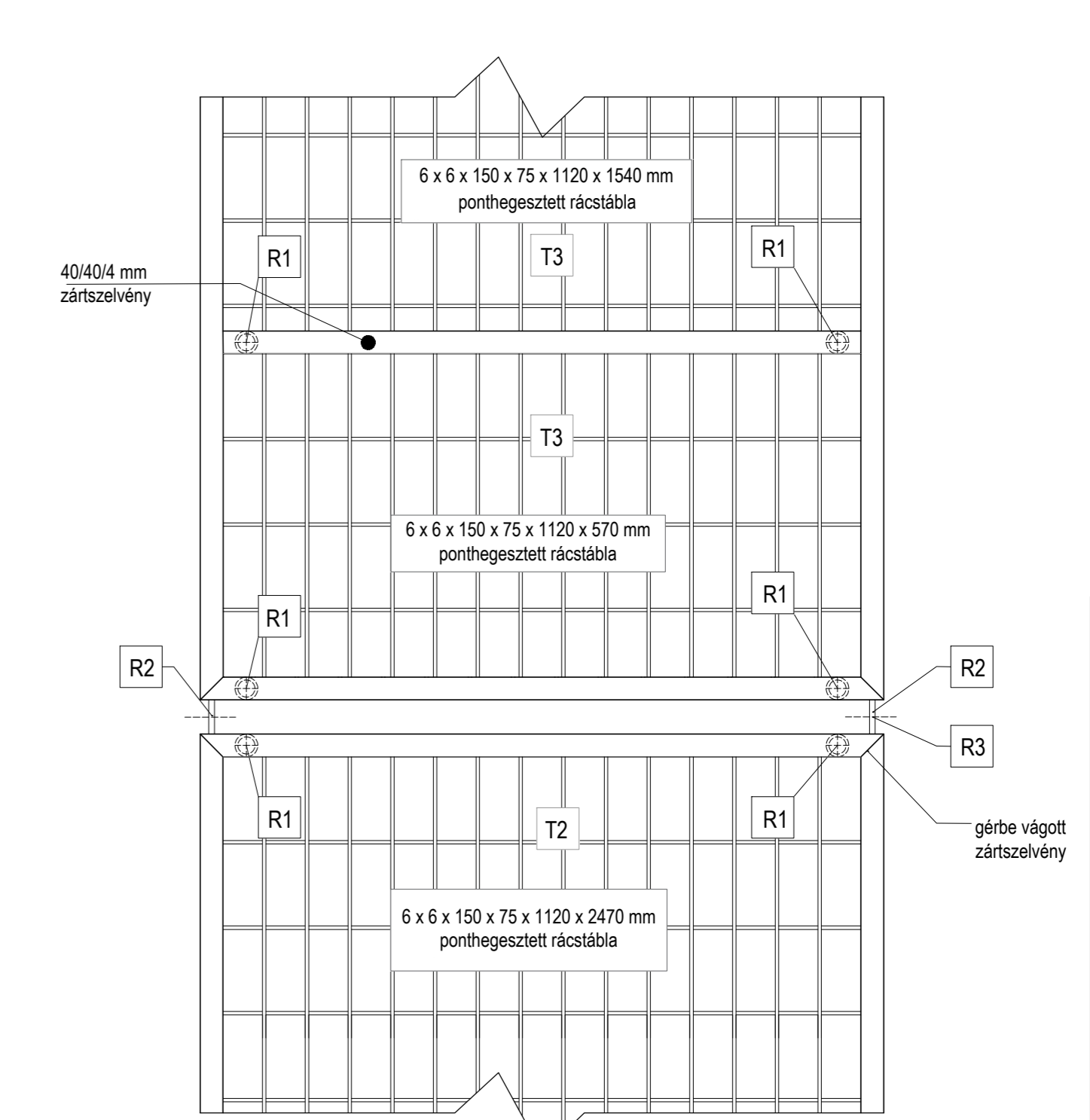


MOBILIS NÖVÉNYFUTTATÓ SZERKEZET
OLDALNÉZET M 1:20

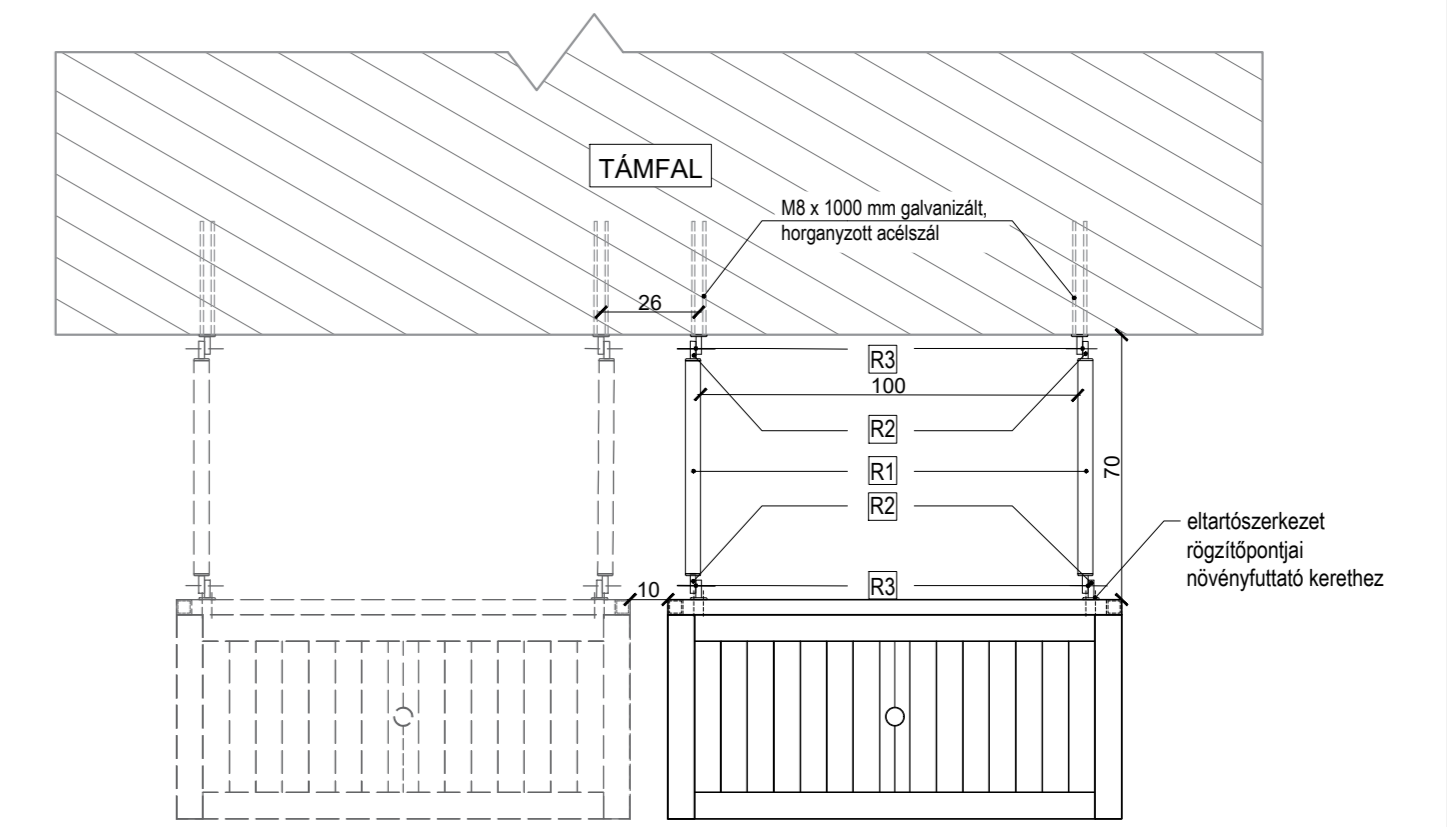


MOBILIS NÖVÉNYFUTTATÓ SZERKEZET - KERETMEZŐ
ELŐLNÉZET M 1:20

MOBILIS NÖVÉNYFUTTATÓ SZERKEZET - KIEMELT RÉSZLET
ELŐLNÉZET M 1:10



MOBILIS NÖVÉNYFUTTATÓ SZERKEZET
FELÜLNÉZET M 1:20



- JELMAGYARÁZAT**
- R1 - Ideiglenesen lehajtható vagy teljesen elborítható eltartószerkezet // cső
 - R2 - oldható rögzítés
 - R3 - kivehető csap
 - T1 - 1-es típusú ponthegecszett rács tábla, kerettel
 - T2 - 2-es típusú ponthegecszett rács tábla, kerettel
 - T3 - 3-as típusú ponthegecszett rács tábla, kerettel

A MOBILIS NÖVÉNYFUTTATÓ SZERKEZET TERVÉNEK RÉSZLETESEBB
LEÍRÁSÁT LÁSD A DIPLOMATERV ÍRÁSOS DOKUMENTUMÁBAN.

DIPLOMATERV 2023

Magyar Agrár- és Élettudományi Egyetem Tájépítészeti,
Településtervezési és Diszkrétívészeti Intézet
KERT- ÉS SZABADTERVEZÉSI TANSZÉK
TÁJÉPÍTÉSZMÉRNÖK MSC SZAK

**A HAMZSABÉGI PARK
ÉS TÁGABB
KÖRNYEZETÉNEK
TÁJÉPÍTÉSZETI
MEGÚJÍTÁSA**

hallgató: Richter Noémi Alexandra

konzulens: Dr. Balogh Péter István

**RÉSZLETRAJZ -
MOBILIS NÖVÉNYFUTTATÓ
SZERKEZET**

méretarány: M=1:10; 1:20; 1:50

dátum: 2023. február

tervrajz száma: R-01

**A HAMZSABÉGI PARK
ÉS TÁGABB
KÖRNYEZETÉNEK
TÁJÉPÍTÉSZETI
MEGÚJÍTÁSA**

hallgató: Richter Noémi Alexandra

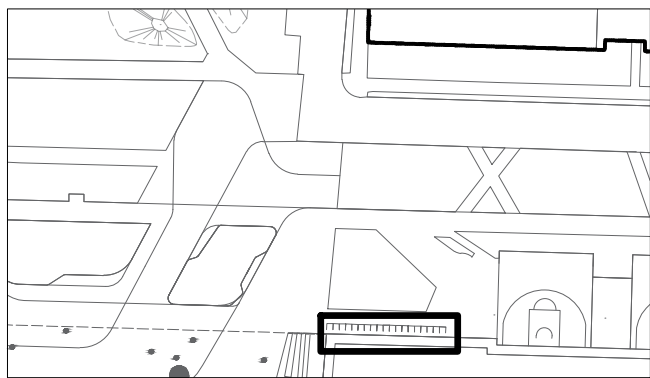
konzulens: Dr. Balogh Péter István

**RÉSZLETRAJZ -
"A" ÉS "B" TÍPUSÚ
NÖVÉNYLÁDA**

méretarány: M=1:5, 1:10

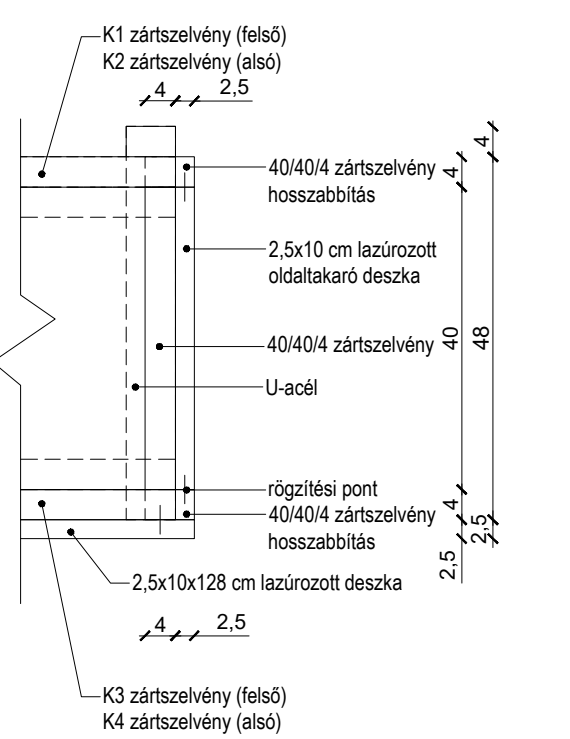
dátum: 2023.február

tervlap száma: R-02

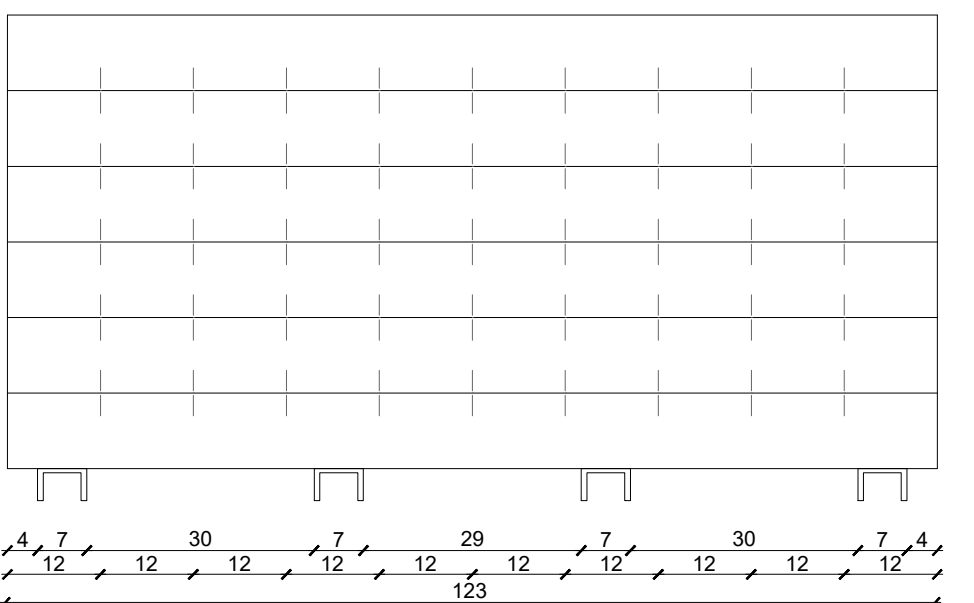


60
64
4

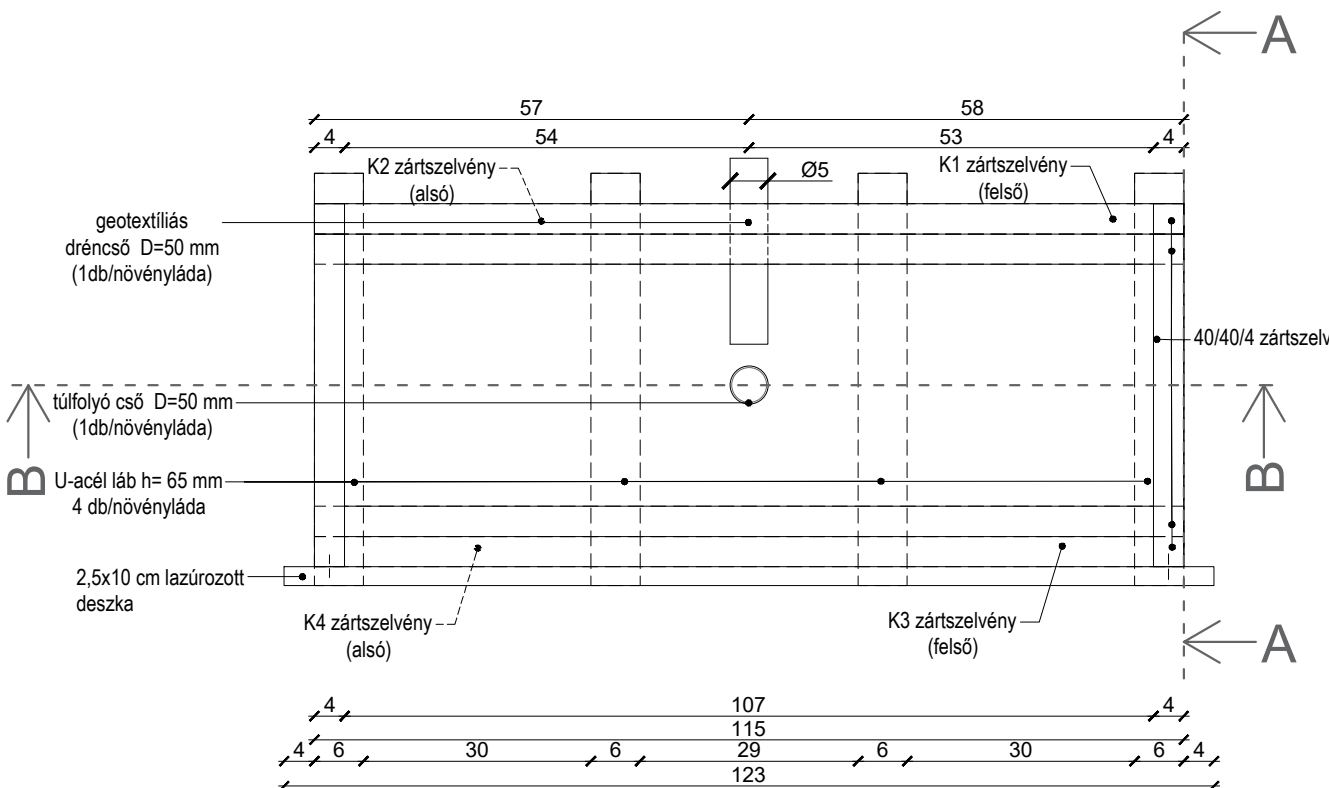
"B" TÍPUSÚ NÖVÉNYLÁDA SZERKEZETE (SZÉLSŐ ELEMEK) FEÜLNÉZET M 1:10



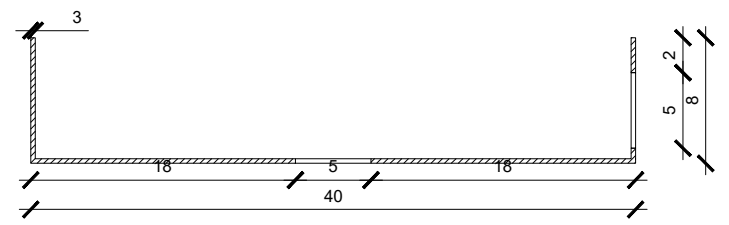
"B" TÍPUSÚ NÖVÉNYLÁDA LÁTSZÓ BURKOLATA ELŐLNÉZET M 1:10



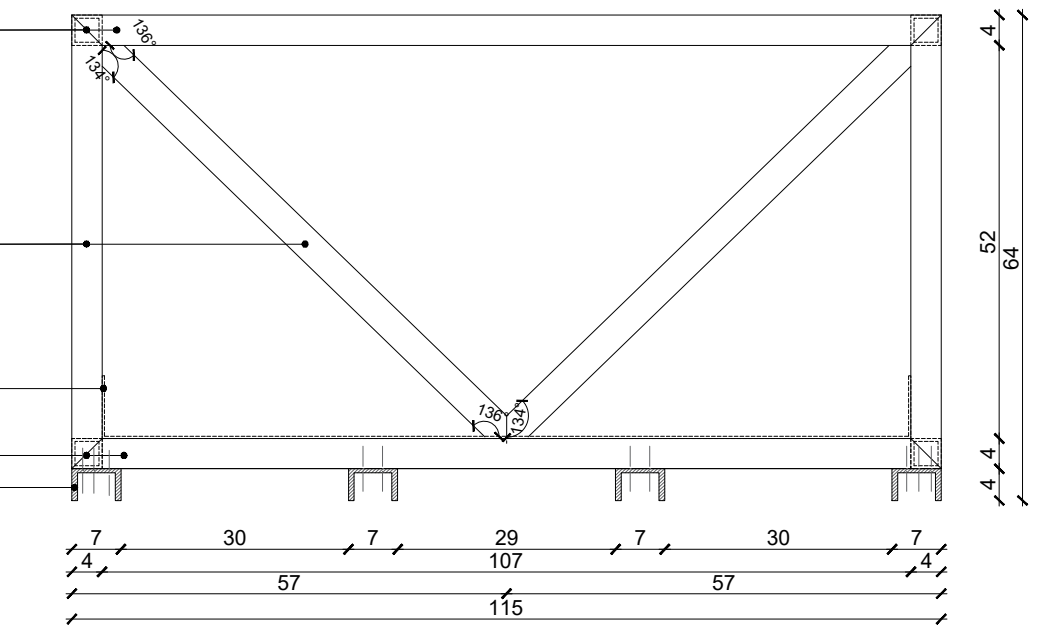
"B" TÍPUSÚ NÖVÉNYLÁDA SZERKEZETE FEÜLNÉZET M 1:10



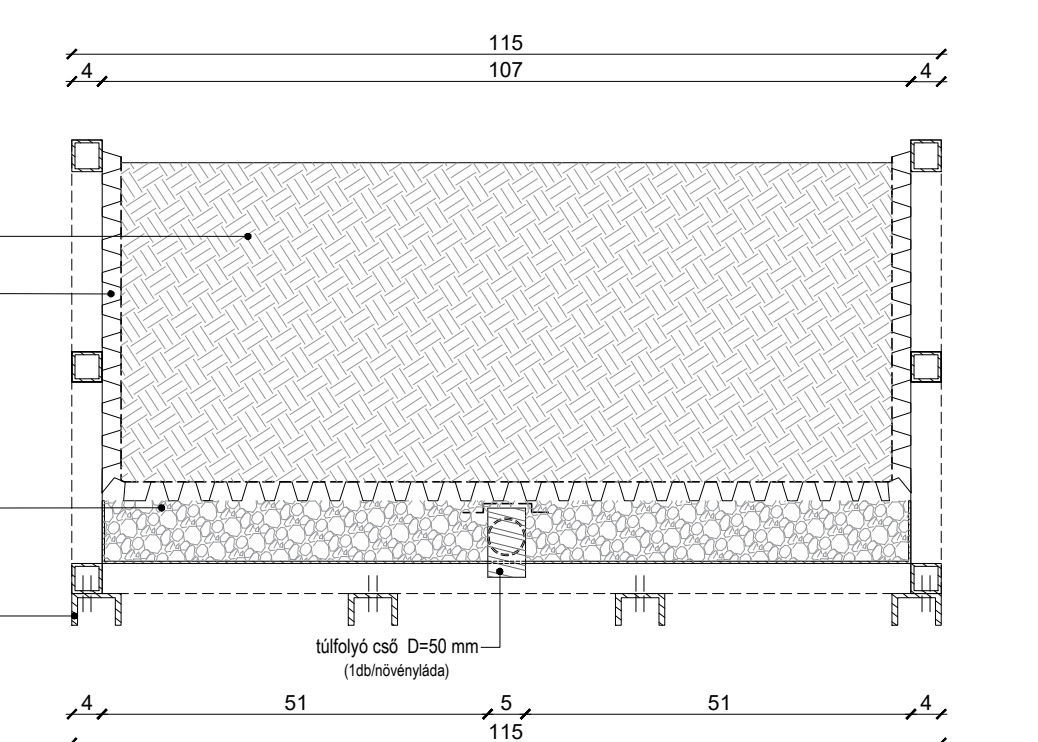
"B" TÍPUSÚ NÖVÉNYLÁDA TÁLCÁJÁNAK KIALAKÍTÁSA KERESZTMETSZET 1:5



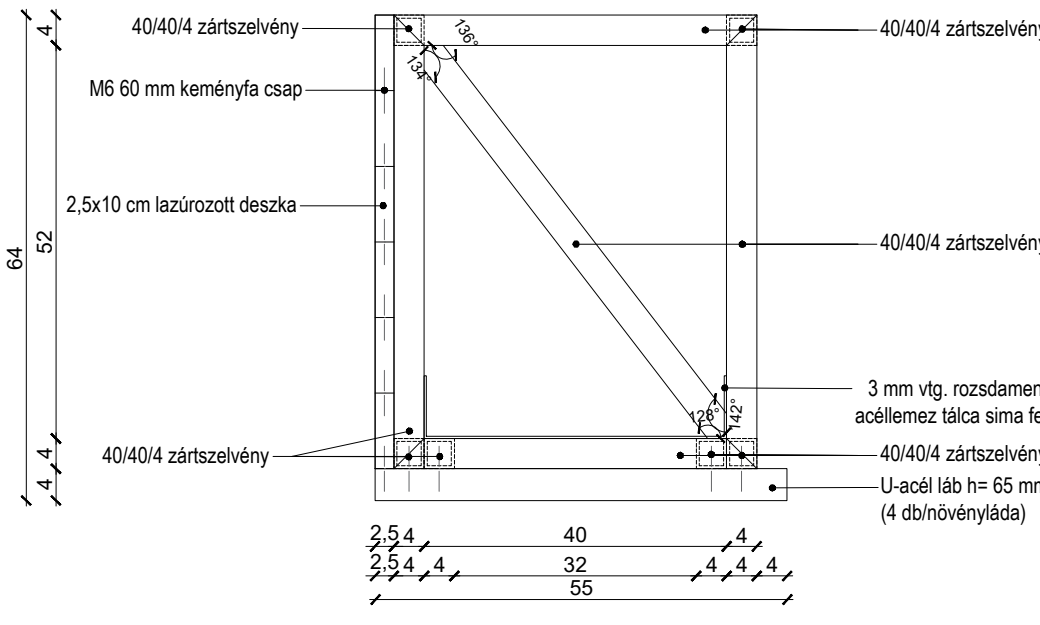
"B" TÍPUSÚ NÖVÉNYLÁDA SZERKEZETE ELŐLNÉZET M 1:10



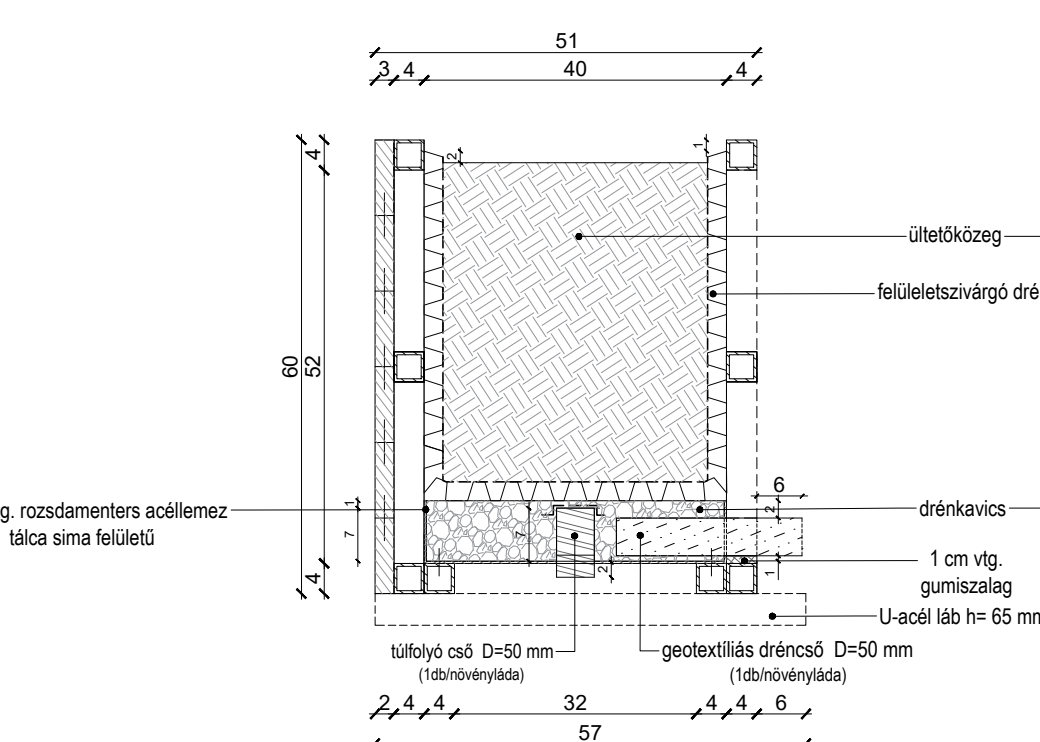
"B" TÍPUSÚ NÖVÉNYLÁDA SZERKEZETE B-B HOSSZMETSZET M 1:10



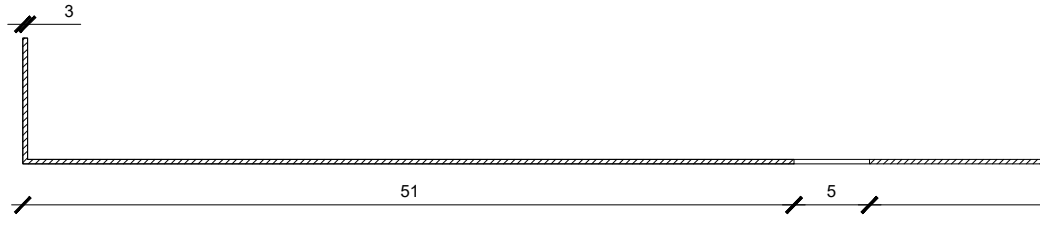
"B" TÍPUSÚ NÖVÉNYLÁDA SZERKEZETE OLDALNÉZET M 1:10



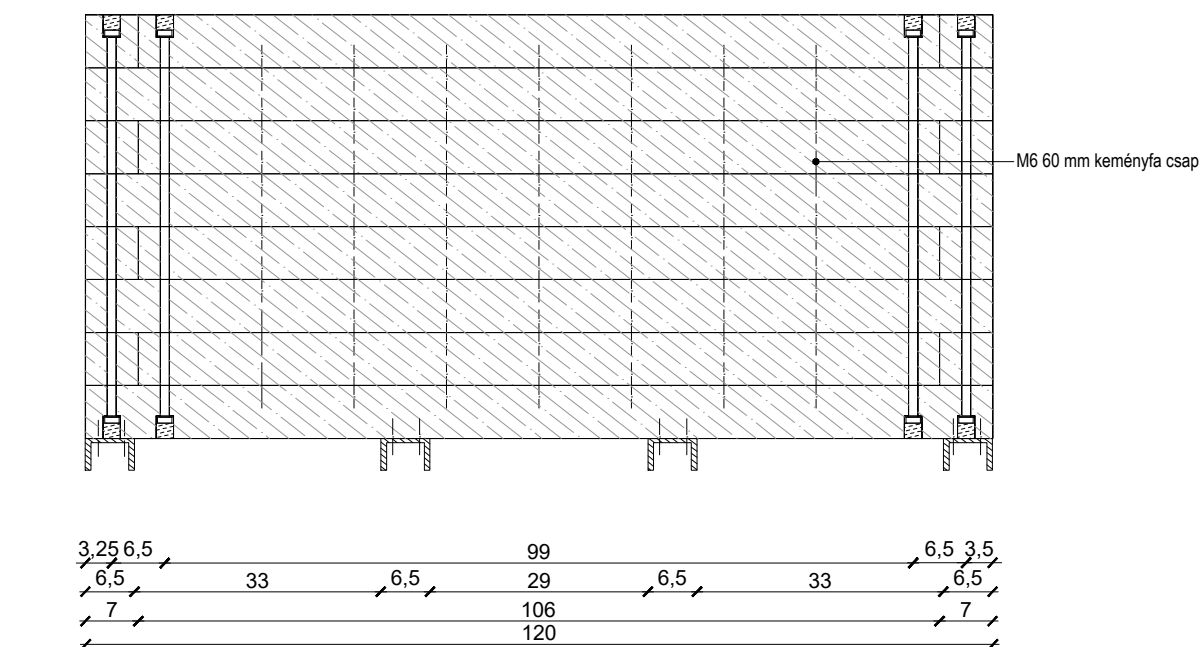
"B" TÍPUSÚ NÖVÉNYLÁDA SZERKEZETE A-A KERESZTMETSZET M 1:10



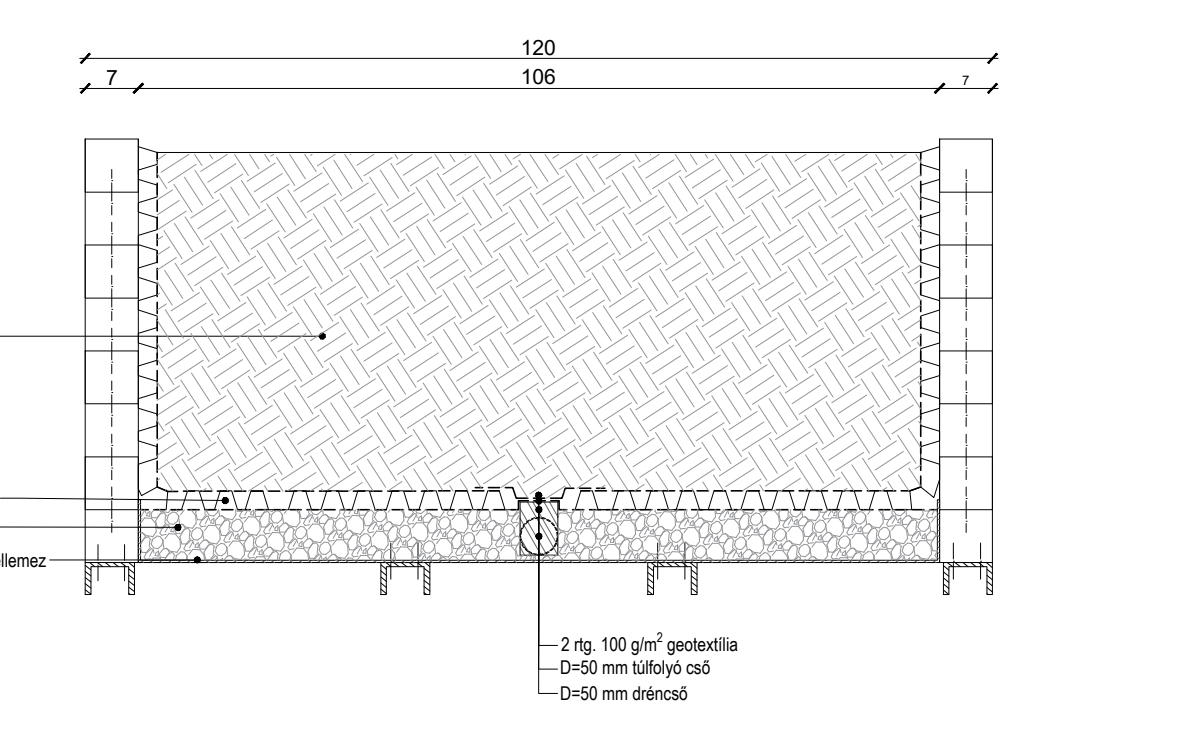
"B" TÍPUSÚ NÖVÉNYLÁDA TÁLCÁJÁNAK KIALAKÍTÁSA HOSSZMETSZET 1:5



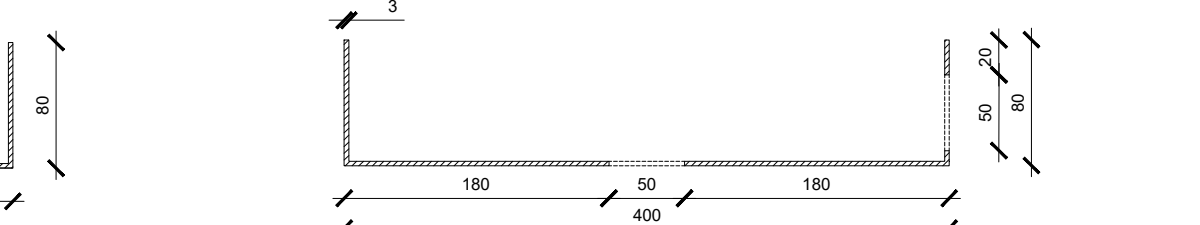
"A" TÍPUSÚ NÖVÉNYLÁDA A-A HOSSZMETSZET M 1:10



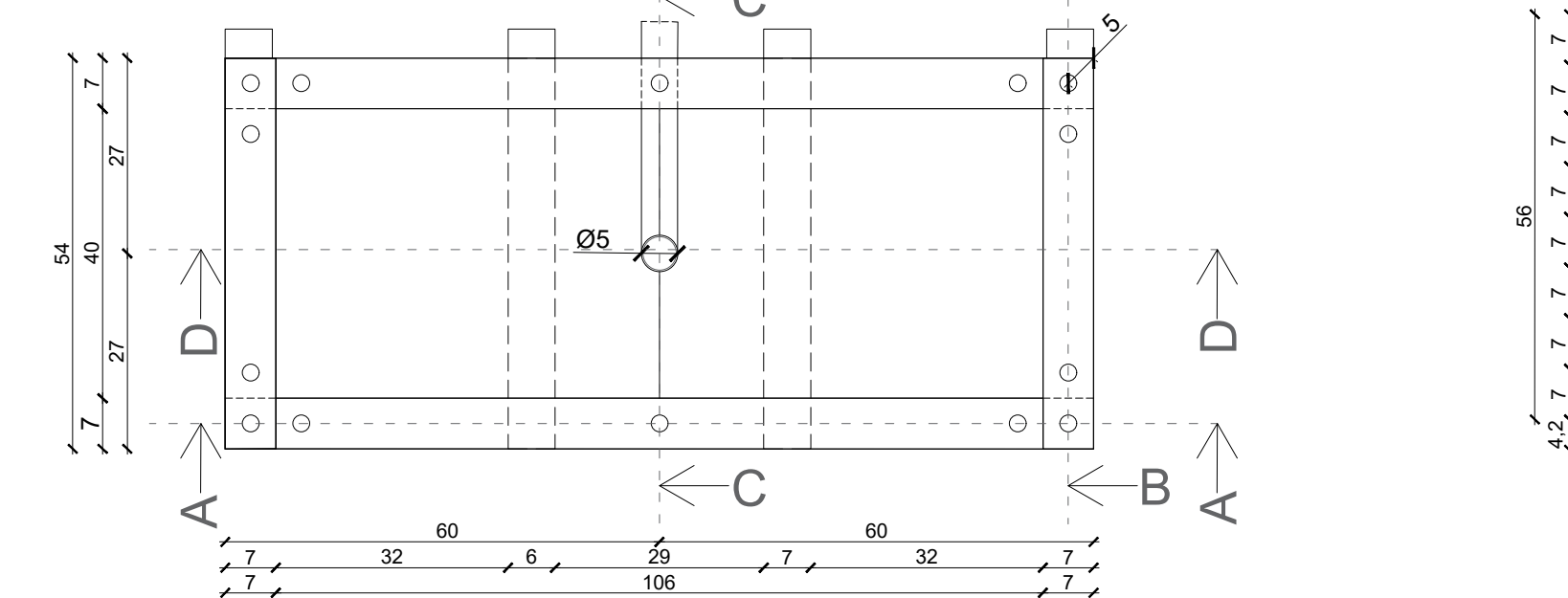
"A" TÍPUSÚ NÖVÉNYLÁDA SZERKEZET D-D HOSSZMETSZET M 1:10



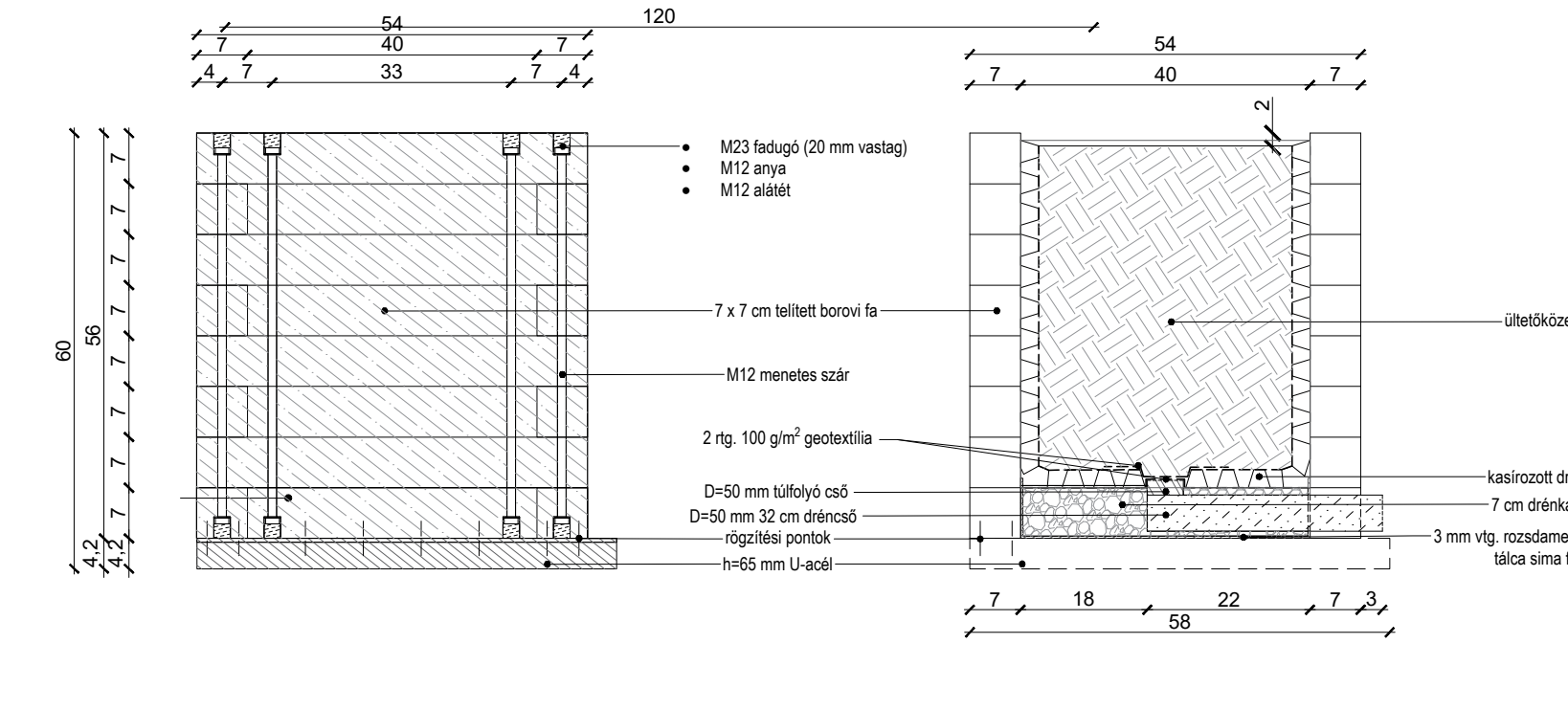
"A" TÍPUSÚ NÖVÉNYLÁDA TÁLCÁJÁNAK KIALAKÍTÁSA KERESZTMETSZET 1:5



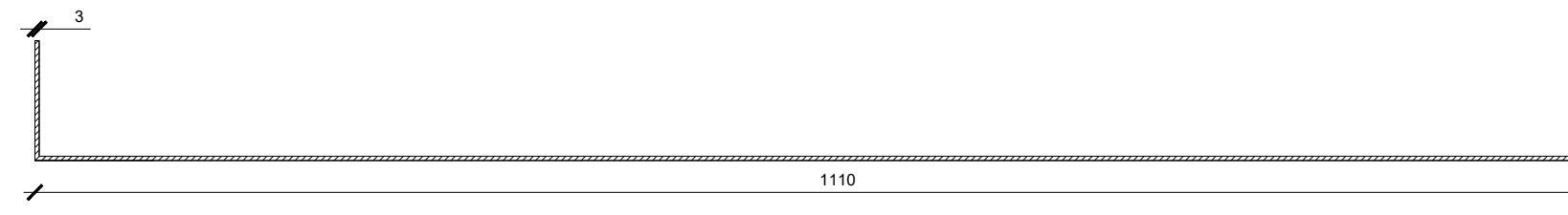
"A" TÍPUSÚ NÖVÉNYLÁDA FELÜLNÉZET M 1:10

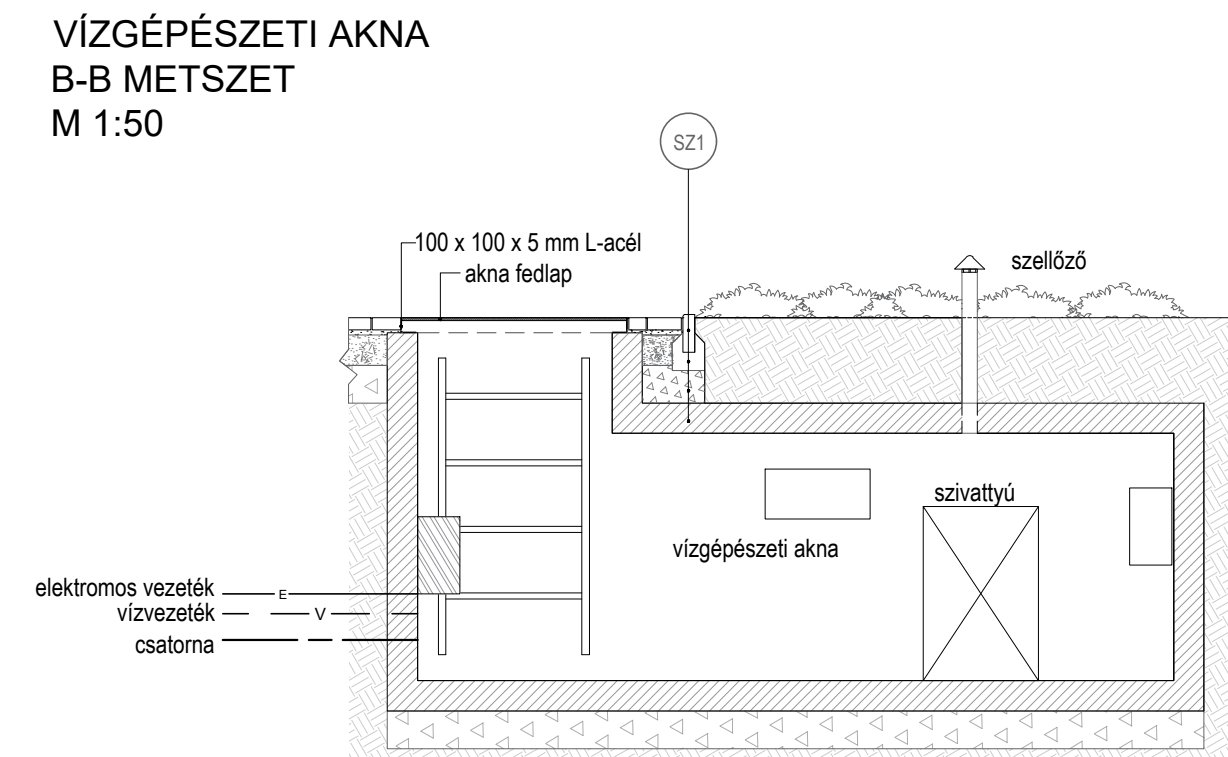
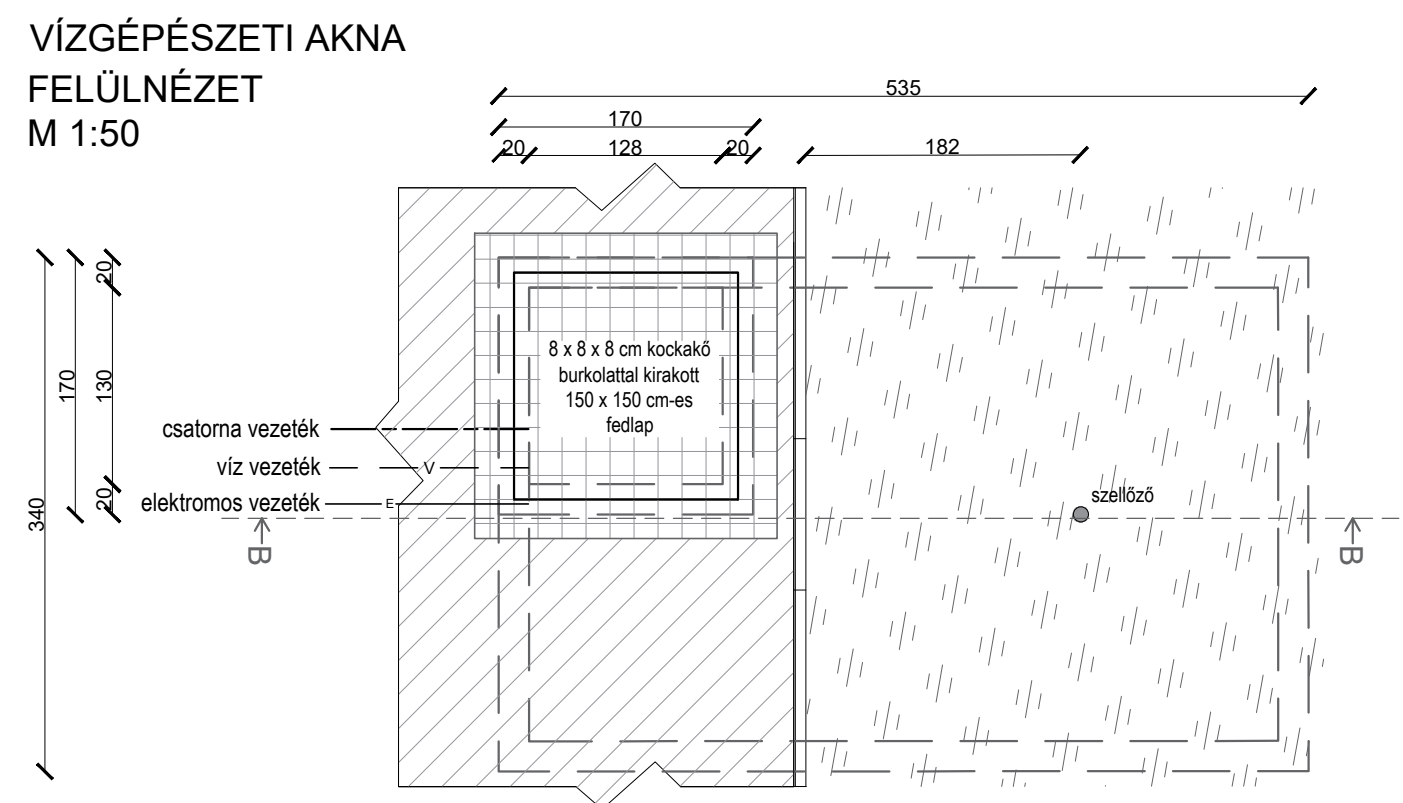
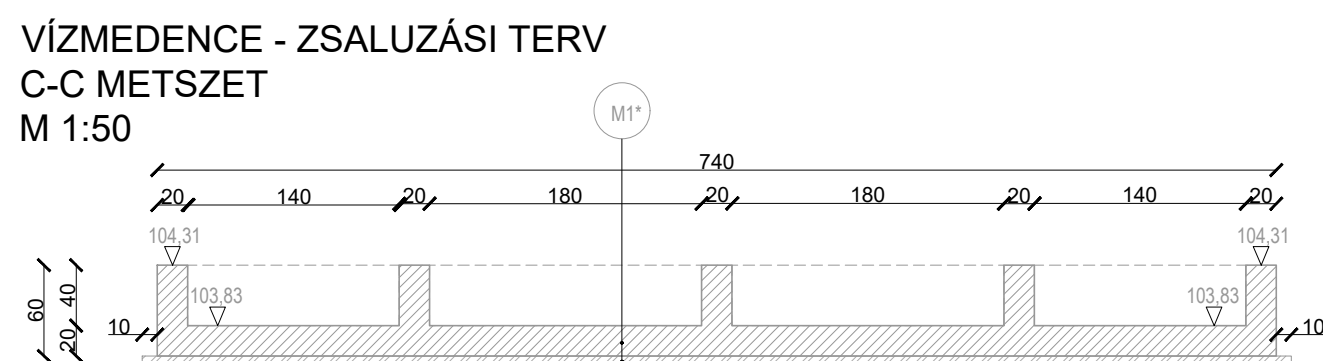
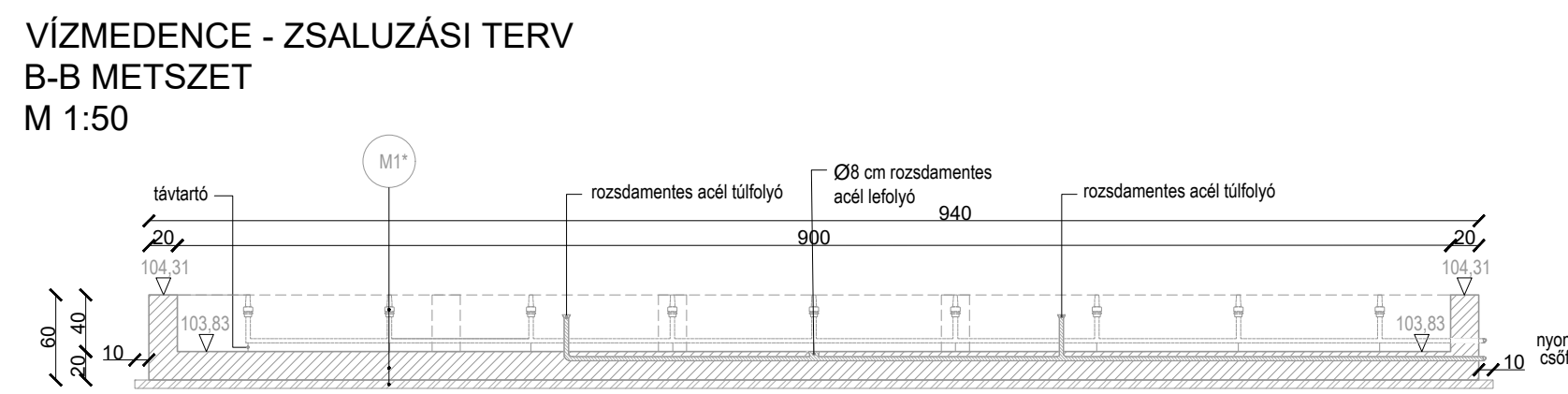
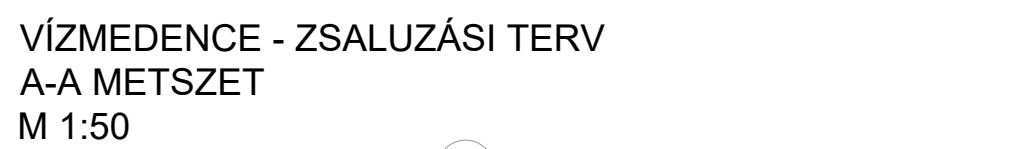
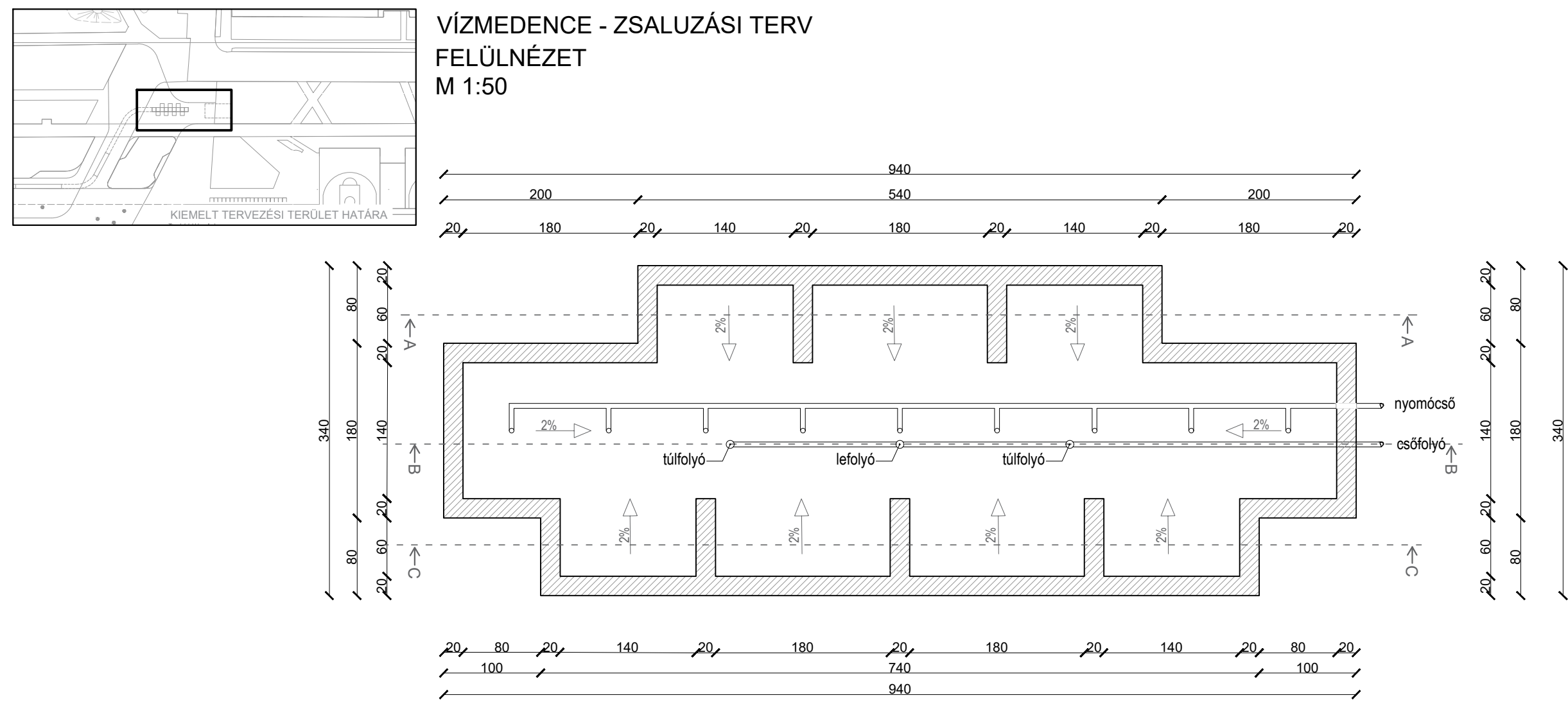


"A" TÍPUSÚ NÖVÉNYLÁDA B-B KERESZTMETSZET M 1:10



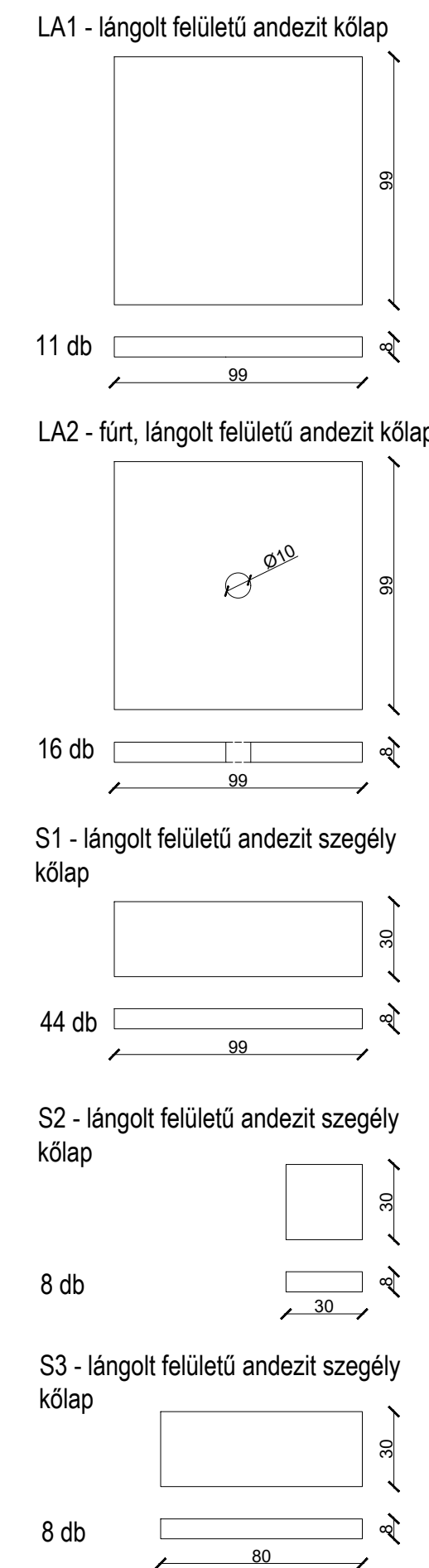
"A" TÍPUSÚ NÖVÉNYLÁDA TÁLCÁJÁNAK KIALAKÍTÁSA HOSSZMETSZET 1:5



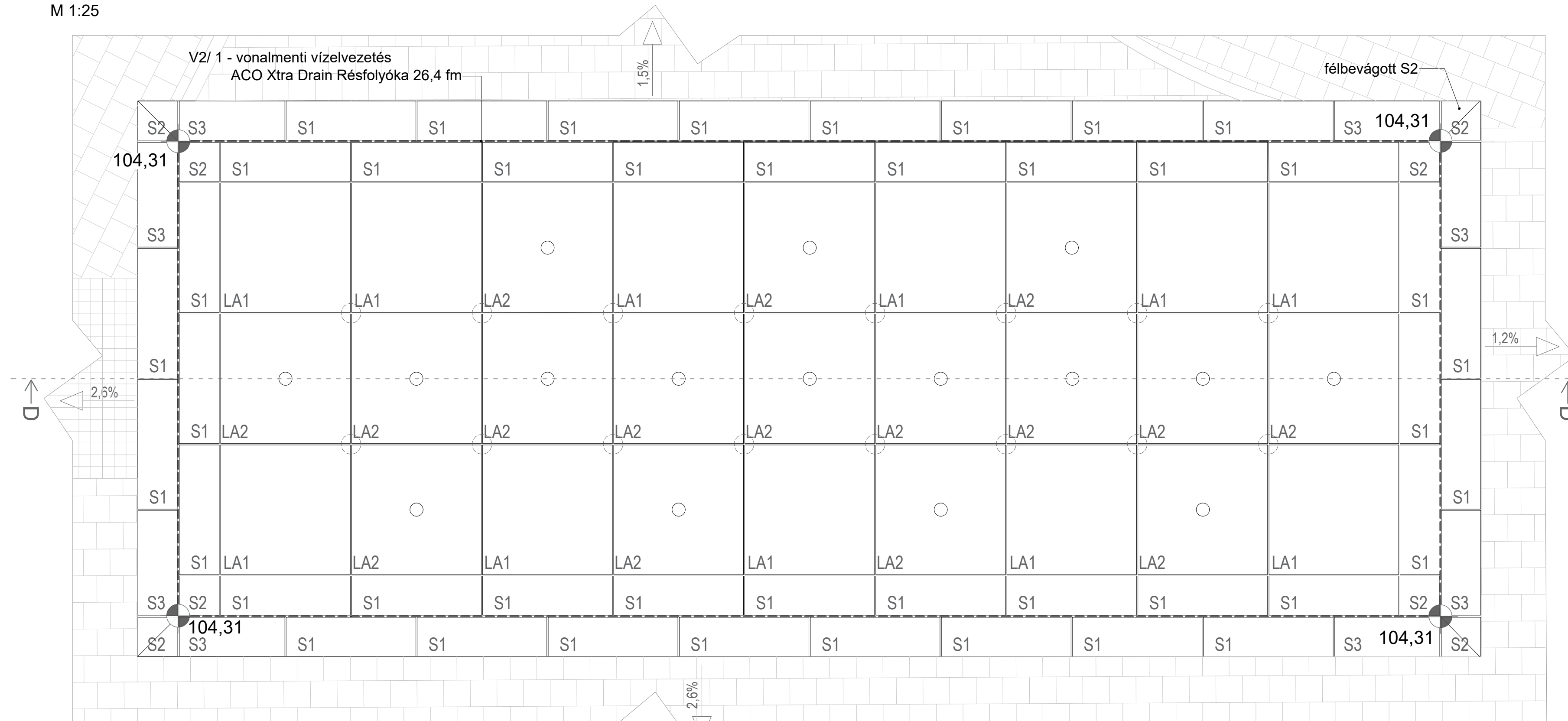


A VÍZGÉPÉSZETI AKNA PONTOS MŰSZAKI TERVEZÉSÉÉRT A VÍZGÉPÉSZETTEL FOGALMKOZÓ SZAKÁG A FELELŐS.

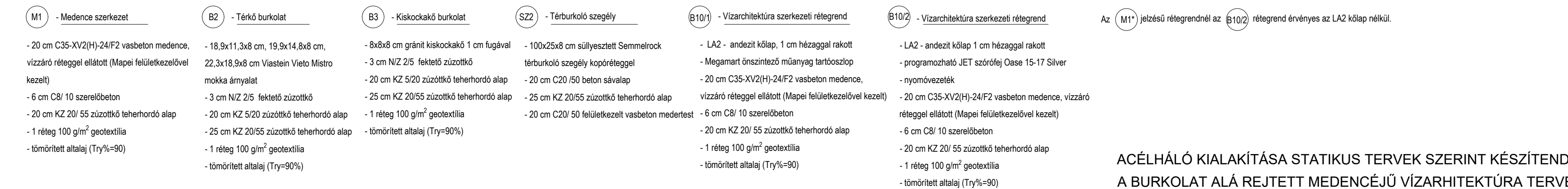
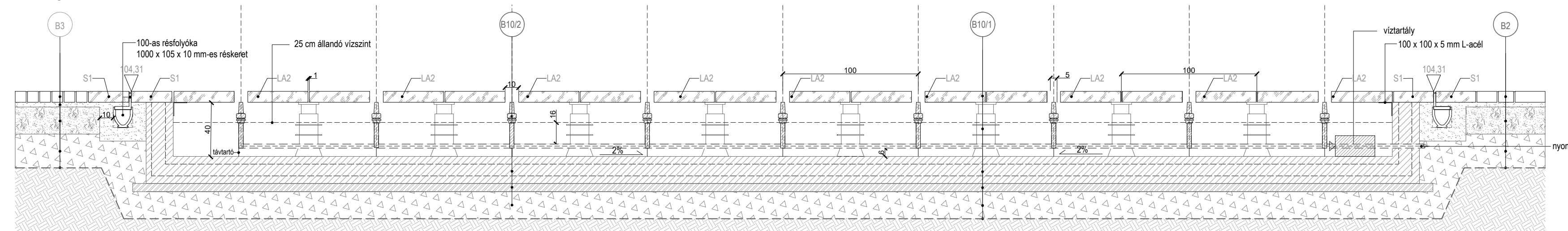
**KŐ KONSIGNÁCIÓ
M 1:25**



**BUROLATKIOSZTÁSI TERV
FELÜLNÉZET
M 1:25**



**BURKOLATBA REJTETT MEDENCÉJŰ VÍZJÁTÉK
D-D METSZET
M 1:25**



ACÉLHÁLÓ KIALAKÍTÁSA STATIKUS TERVEK SZERINT KÉSZÍTENDŐ EL.
A BURKOLAT ALÁ REJTETT MEDENCÉJŰ VÍZARHITEKTÚRA TERVE A
DIPLOMATERV ÍRÁSOS DOKUMENTUMÁVAL EGYÜTT ÉRVÉNYES.

DIPLOMATERV 2023

Magyar Agrár- és Élettudományi Egyetem Tájépítészeti, Településtervezési és Diszketészeti Intézet

KERT- ÉS SZABADTÉRTERVEZÉSI TANSZÉK
TÁJÉPÍTÉSZMÉRNÖK MSC SZAK

**A HAMZSABÉGI PARK
ÉS TÁGABB
KÖRNYEZETÉNEK
TÁJÉPÍTÉSZETI
MEGÚJÍTÁSA**

hallgató: Richter Noémi Alexandra

konzulens: Dr. Balogh Péter István

**RÉSZLETRAJZ -
BURKOLATBA REJTETT
MEDENCÉJŰ
VÍZARHITEKTÚRA**

méretarány: M= 1:25, 1:50

dátum: 2023. február

tervlap száma: R-03

