

Elötte

1						
	1	2	3	4	5	Átlag
5 cm	25	30	25	20	20	24
10 cm	35	40	35	50	60	44
15 cm	80	75	100	90	115	92
20 cm	205	145	200	160	170	176
25 cm	250	205	270	210	215	230
30 cm	255	245	280	275	255	262
35 cm	255	250	295	300	300	280

2						
	1	2	3	4	5	Átlag
5 cm	20	25	25	30	25	25
10 cm	65	50	45	45	50	51
15 cm	75	65	90	105	90	85
20 cm	140	100	160	190	125	143
25 cm	165	150	200	195	170	176
30 cm	190	155	265	205	180	199
35 cm	215	160	290	210	235	222

3						
	1	2	3	4	5	Átlag
5 cm	35	20	20	25	30	26
10 cm	75	95	90	155	140	111
15 cm	105	145	160	200	220	166
20 cm	200	185	170	225	240	204
25 cm	230	235	200	230	280	235
30 cm	265	270	130	240	285	238
35 cm	290	280	155	290	285	260

4						
	1	2	3	4	5	Átlag
5 cm	30	25	25	30	20	26
10 cm	50	45	45	40	35	43
15 cm	75	110	80	100	85	90
20 cm	130	140	115	120	140	129
25 cm	160	150	140	155	165	154
30 cm	200	185	180	190	175	186
35 cm	210	205	185	195	200	199

5						
	1	2	3	4	5	Átlag
5 cm	30	30	30	25	20	27
10 cm	65	60	45	70	40	56
15 cm	95	75	90	100	75	87
20 cm	140	125	155	160	150	146
25 cm	175	170	180	185	180	178
30 cm	195	190	190	195	185	191
35 cm	225	215	220	260	225	229

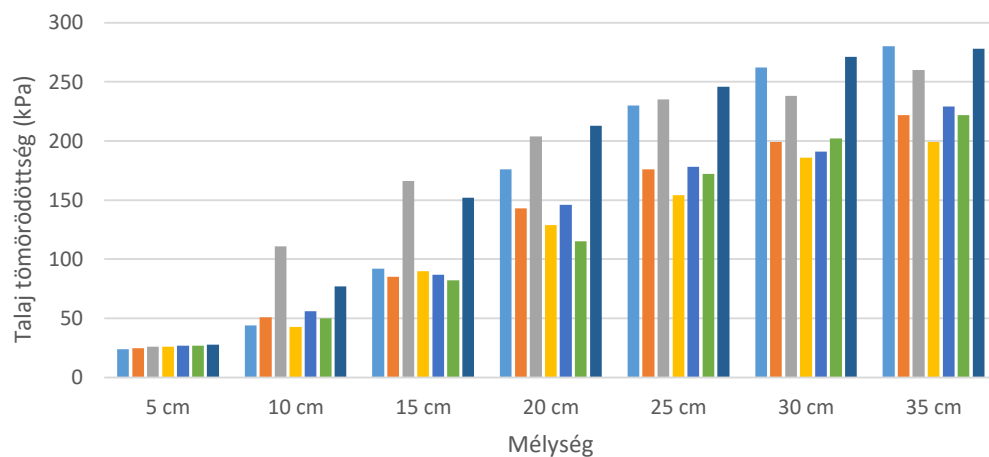
6						
	1	2	3	4	5	Átlag
5 cm	20	25	25	35	30	27
10 cm	50	45	40	60	55	50
15 cm	85	70	95	75	85	82
20 cm	140	95	125	115	100	115
25 cm	185	165	180	175	155	172
30 cm	200	190	215	210	195	202
35 cm	220	210	230	230	220	222

7						
	1	2	3	4	5	Átlag
5 cm	25	25	35	25	30	28
10 cm	75	80	90	70	70	77
15 cm	160	155	170	140	135	152
20 cm	205	200	230	220	210	213
25 cm	235	225	270	260	240	246
30 cm	265	255	280	285	270	271
35 cm	280	270	285	285	270	278

Tömörödöttség [kPa]	1	2	3	4	5	6	7
5 cm	24	25	26	26	27	27	28
10 cm	44	51	111	43	56	50	77
15 cm	92	85	166	90	87	82	152
20 cm	176	143	204	129	146	115	213
25 cm	230	176	235	154	178	172	246
30 cm	262	199	238	186	191	202	271
35 cm	280	222	260	199	229	222	278

Nedvesség [%]	
1	9,9
2	12,5
3	13,2
4	10,1
5	13,7
6	11,8
7	12,4

Talaj tömörödöttsége, talajművelés előtt



1	2	3	4	5	Átlag
9,3	9	13	9,5	8,9	9,9

1	2	3	4	5	Átlag
15,1	12	10,7	12,6	12,3	12,5

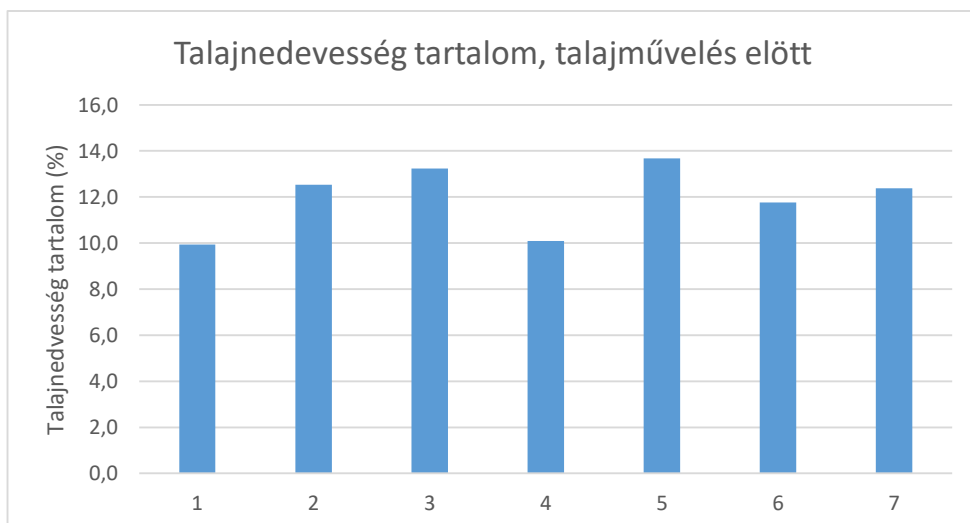
1	2	3	4	5	Átlag
14,5	12	9,8	15,9	14	13,2

1	2	3	4	5	Átlag
9,6	8,9	9,8	11	11,2	10,1

1	2	3	4	5	Átlag
14	13,6	13,3	13,4	14,1	13,7

1	2	3	4	5	Átlag
9,2	8,5	14	14,4	12,7	11,8

1	2	3	4	5	Átlag
12,8	13,2	11,6	11,9	12,4	12,4



Utána

1						
	1	2	3	4	5	Átlag
<i>5 cm</i>	40	40	40	45	40	41
<i>10 cm</i>	25	30	30	35	30	30
<i>15 cm</i>	25	30	30	35	30	30
<i>20 cm</i>	30	35	30	35	30	32
<i>25 cm</i>	30	35	35	35	35	34
<i>30 cm</i>	30	35	40	40	35	36
<i>35 cm</i>	230	245	250	270	240	247

2						
	1	2	3	4	5	Átlag
<i>5 cm</i>	45	45	45	50	40	45
<i>10 cm</i>	30	35	35	30	30	32
<i>15 cm</i>	30	30	35	30	35	32
<i>20 cm</i>	30	30	35	30	35	32
<i>25 cm</i>	30	30	35	40	35	34
<i>30 cm</i>	30	40	35	40	35	36
<i>35 cm</i>	215	230	225	250	230	230

3						
	1	2	3	4	5	Átlag
<i>5 cm</i>	50	50	55	60	55	54
<i>10 cm</i>	35	30	35	35	30	33
<i>15 cm</i>	35	30	35	35	30	33
<i>20 cm</i>	35	35	35	35	30	34
<i>25 cm</i>	35	40	35	40	30	36
<i>30 cm</i>	45	40	35	40	40	40
<i>35 cm</i>	260	275	290	290	260	275

4						
	1	2	3	4	5	Átlag
<i>5 cm</i>	45	45	40	40	45	43
<i>10 cm</i>	25	25	35	30	25	28
<i>15 cm</i>	25	25	30	30	30	28
<i>20 cm</i>	25	25	35	30	30	29
<i>25 cm</i>	25	30	35	30	30	30
<i>30 cm</i>	35	30	35	30	30	32
<i>35 cm</i>	190	190	220	205	195	200

5						
	1	2	3	4	5	Átlag
<i>5 cm</i>	50	45	50	45	45	47
<i>10 cm</i>	35	30	35	30	30	32
<i>15 cm</i>	35	35	35	30	35	34
<i>20 cm</i>	35	35	40	30	35	35
<i>25 cm</i>	35	35	40	30	35	35
<i>30 cm</i>	40	35	40	30	35	36
<i>35 cm</i>	215	220	230	220	210	219

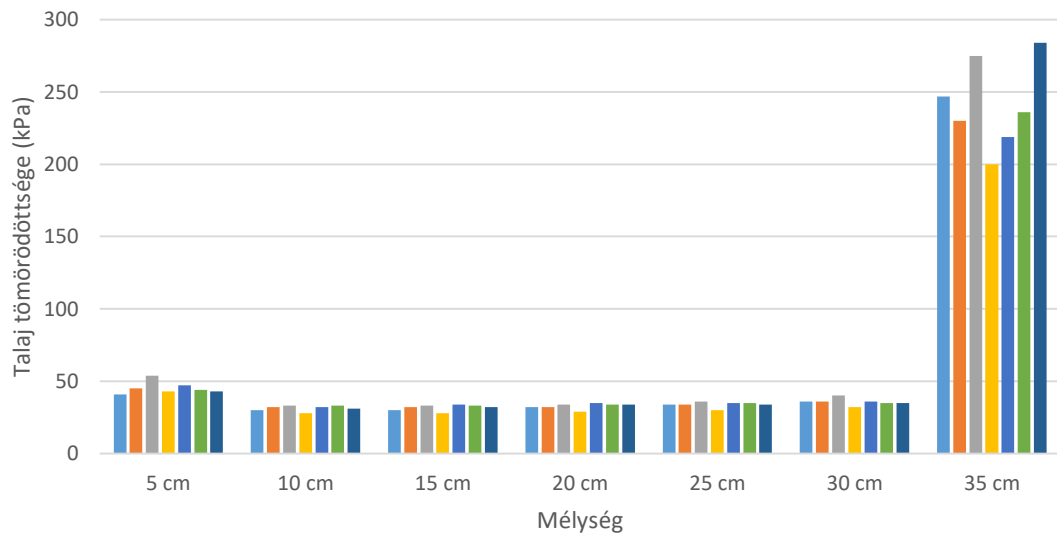
6						
	1	2	3	4	5	Átlag
5 cm	50	45	40	45	40	44
10 cm	35	35	30	30	35	33
15 cm	35	35	30	30	35	33
20 cm	35	35	30	35	35	34
25 cm	35	40	30	35	35	35
30 cm	35	40	30	35	35	35
35 cm	255	230	215	250	230	236

7						
	1	2	3	4	5	Átlag
5 cm	40	40	45	45	45	43
10 cm	30	30	35	30	30	31
15 cm	30	35	35	30	30	32
20 cm	30	35	35	35	35	34
25 cm	30	35	35	35	35	34
30 cm	30	40	35	35	35	35
35 cm	280	280	290	290	280	284

Tömörödöttség [kPa]	1	2	3	4	5	6	7
5 cm	41	45	54	43	47	44	43
10 cm	30	32	33	28	32	33	31
15 cm	30	32	33	28	34	33	32
20 cm	32	32	34	29	35	34	34
25 cm	34	34	36	30	35	35	34
30 cm	36	36	40	32	36	35	35
35 cm	247	230	275	200	219	236	284

Nedvesség [%]	
1	8,9
2	11,9
3	12,2
4	10,2
5	13,1
6	12,7
7	11,8

Talaj tömörödöttsége, talajművelés után



1	2	3	4	5	Átlag
8,4	8	8,7	10	9,2	8,9

1	2	3	4	5	Átlag
12,2	13,1	10,5	13,3	10,2	11,9

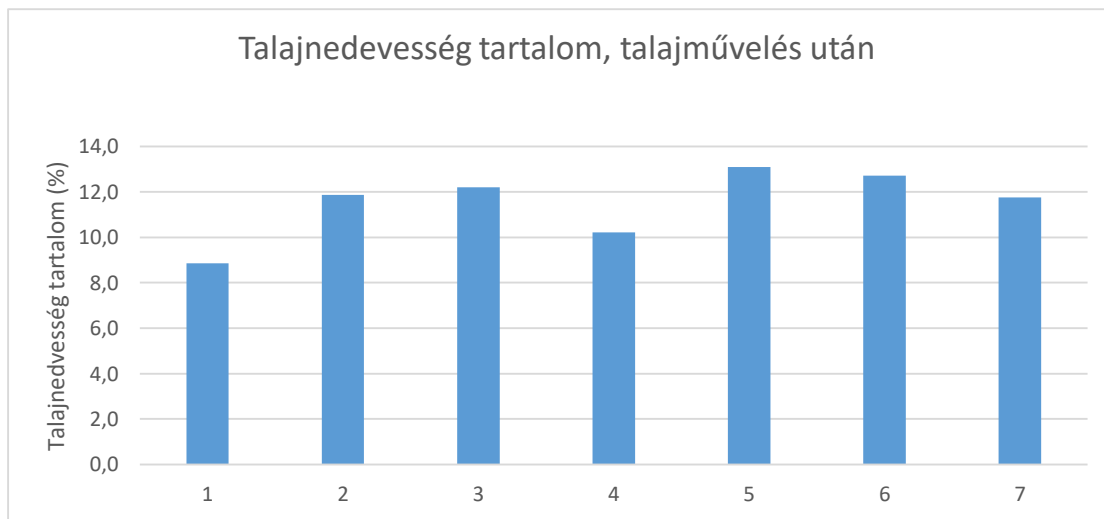
1	2	3	4	5	Átlag
10,9	10,4	11,7	14,4	13,6	12,2

1	2	3	4	5	Átlag
10,6	11,4	9,2	9,8	10,1	10,2

1	2	3	4	5	Átlag
13,1	12,8	13,7	12,9	13	13,1

1	2	3	4	5	Átlag
13,6	12,7	12,3	12,6	12,4	12,7

1	2	3	4	5	Átlag
10,7	11,4	12,2	11,9	12,6	11,8



1A-1000

TLT (fordulat/perc)	910
Motorfordulat (f/min)	1800
Fogyasztás (liter/hektár)	34,5
Haladási sebesség (méter/másodperc)	0,5
Terület teljesítmény (hektár/óra)	0,4
Motor terhelés(%)	66

1B-1000

TLT (fordulat/perc)	910
Motorfordulat (f/min)	1800
Fogyasztás (liter/hektár)	31,1
Haladási sebesség (méter/másodperc)	0,61
Terület teljesítmény (hektár/óra)	0,6
Motor terhelés(%)	77

1C-1000

TLT (fordulat/perc)	910
Motorfordulat (f/min)	1800
Fogyasztás (liter/hektár)	26,0
Haladási sebesség (méter/másodperc)	0,75
Terület teljesítmény (hektár/óra)	0,7
Motor terhelés(%)	80

1D-1000

TLT (fordulat/perc)	910
Motorfordulat (f/min)	1800
Fogyasztás (liter/hektár)	21,7
Haladási sebesség (méter/másodperc)	0,94
Terület teljesítmény (hektár/óra)	0,9
Motor terhelés(%)	90

1A-540E

TLT (fordulat/perc)	620
Motorfordulat (f/min)	1800
Fogyasztás (liter/hektár)	30,0
Haladási sebesség (méter/másodperc)	0,5
Terület teljesítmény (hektár/óra)	0,4
Motor terhelés(%)	52

1B-540E

TLT (fordulat/perc)	620
Motorfordulat (f/min)	1800
Fogyasztás (liter/hektár)	26,4
Haladási sebesség (méter/másodperc)	0,61
Terület teljesítmény (hektár/óra)	0,6
Motor terhelés(%)	56

1C-540E

TLT (fordulat/perc)	620
Motorfordulat (f/min)	1800

Fogyasztás (liter/hektár)	20,7
Haladási sebesség (méter/másodperc)	0,75
Terület teljesítmény (hektár/óra)	0,7
Motor terhelés(%)	64

1D-540E

TLT (fordulat/perc)	620
Motorfordulat (f/min)	1800
Fogyasztás (liter/hektár)	17,5
Haladási sebesség (méter/másodperc)	0,94
Terület teljesítmény (hektár/óra)	0,9
Motor terhelés(%)	70

36
1,8

34	35	35	32	34	35	33	36	35
----	----	----	----	----	----	----	----	----

70	61	62	64	66	68	67	63	70	68
----	----	----	----	----	----	----	----	----	----

29
2,2

33	32	31	32	30	30	29	33	32
----	----	----	----	----	----	----	----	----

76	74	72	81	77	79	76	77	75	80
----	----	----	----	----	----	----	----	----	----

25
2,7

26	26	27	25	27	25	26	26	27
----	----	----	----	----	----	----	----	----

76	80	84	82	83	79	77	76	81	84
----	----	----	----	----	----	----	----	----	----

21
3,4

23	22	22	20	21	20	23	22	23
----	----	----	----	----	----	----	----	----

89	91	94	92	93	88	89	90	87	86
----	----	----	----	----	----	----	----	----	----

31
1,8

31	30	30	31	29	28	29	31	30
----	----	----	----	----	----	----	----	----

49	50	52	53	47	52	54	55	52	51
----	----	----	----	----	----	----	----	----	----

27
2,2

28	25	25	26	27	26	25	28	27
----	----	----	----	----	----	----	----	----

60	55	52	58	59	56	60	54	52	55
----	----	----	----	----	----	----	----	----	----

22 21 21 20 19 20 19 22 22 21
2,7

62 62 60 70 61 63 69 65 62 66

17 18 16 19 19 16 17 18 16 19
3,4

70 73 76 64 69 71 72 62 74 72

Gép jellemzők

Motorolaj hőmérséklet: 82°C

Váltóolaj hőmérséklet: 42°C

Üzemóra: 1172

Teljesítmény: 86 kW

	1A-1000	1B-1000	1C-1000	1D-1000	1A-540E	1B-540E	1C-540E	1D-540E
TLT (fordulat/perc)	910	910	910	910	620	620	620	620
Motorfordulat (fordulat/perc)	1800	1800	1800	1800	1800	1800	1800	1800
Fogyasztás (liter/óra)	34,5	31,1	26,0	21,7	30,0	26,4	20,7	17,5
Haladási sebesség (m/s)	0,50	0,61	0,75	0,94	0,50	0,61	0,75	0,94
Terület teljesítmény (kW/ha)	0,4	0,6	0,7	0,9	0,4	0,6	0,7	0,9
Motor terhelés (%)	65,9	76,7	80,2	89,9	51,5	56,1	64	70,3

	1A-1000	1B-1000	1C-1000	1D-1000	1A-540E	1B-540E	1C-540E	1D-540E
Üzemanyag költség (Ft/óra)	20 597 Ft	18 567 Ft	15 522 Ft	12 955 Ft	17 910 Ft	15 761 Ft	12 358 Ft	10 448 Ft

