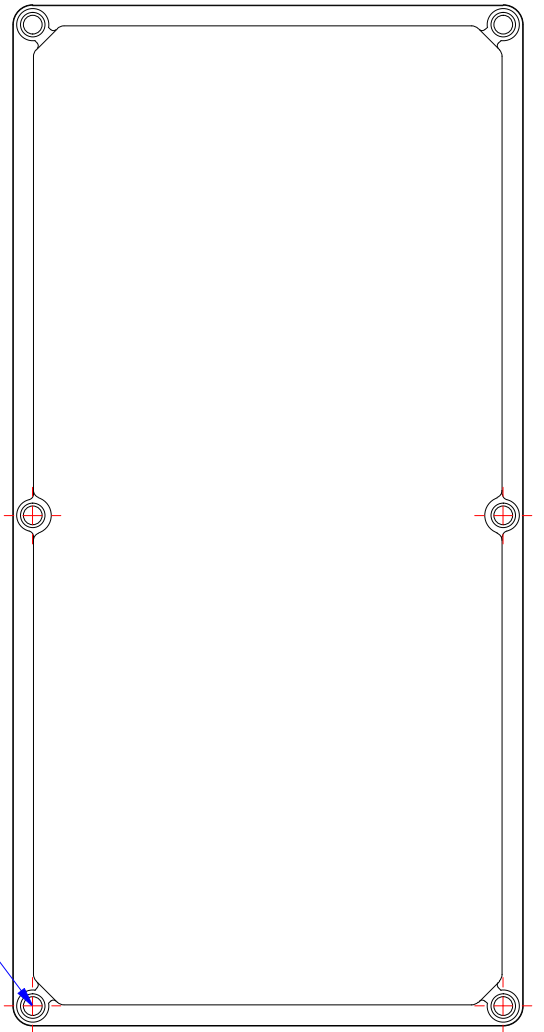


Tervezési bázis



Névleges méret (mm)		Lyukak tűrései az ISO 286 szerint																								
felett	-ig	A11	A12	A13	B9	B10	B11	B12	B13	C8	C9	C10	C11	D8	D9	D10	D11	D12	D13	E8	E9	F6	F7	F8	F9	G5
1	3	+330 +270	+370 +270	+410 +270	+165 +140	+180 +140	+200 +140	+240 +140	+280 +140	+74 +60	+85 +60	+100 +60	+120 +60	+34 +20	+45 +20	+60 +20	+80 +20	+120 +20	+150 +20	+28 +14	+39 +14	+12 +6	+15 +6	+20 +6	+31 +6	+6 +2
3	6	+345 +270	+390 +270	+450 +270	+170 +140	+188 +140	+215 +140	+260 +140	+320 +140	+88 +70	+100 +70	+118 +70	+145 +70	+48 +30	+60 +30	+78 +30	+105 +30	+150 +30	+210 +30	+38 +20	+50 +20	+18 +10	+22 +10	+28 +10	+40 +10	+9 +4
6	10	+370 +280	+430 +280	+500 +280	+186 +150	+208 +150	+240 +150	+300 +150	+370 +150	+102 +80	+116 +80	+138 +80	+170 +80	+62 +40	+72 +40	+98 +40	+130 +40	+190 +40	+260 +40	+47 +25	+61 +25	+22 +13	+28 +13	+35 +13	+49 +13	+11 +5
10	14	+400	+470	+560	+193	+220	+260	+330	+420	+122	+138	+165	+205	+77	+93	+120	+160	+230	+320	+59	+75	+27	+34	+43	+59	+14
14	18	+290	+290	+290	+150	+150	+150	+150	+150	+95	+95	+95	+95	+50	+50	+50	+50	+50	+50	+32	+32	+16	+16	+16	+16	+6
18	24	+430	+510	+630	+212	+244	+290	+370	+490	+143	+162	+194	+240	+98	+117	+149	+195	+275	+395	+73	+92	+33	+41	+53	+72	+16
24	30	+300	+300	+300	+160	+160	+160	+160	+160	+110	+110	+110	+110	+65	+65	+65	+65	+65	+65	+40	+40	+20	+20	+20	+20	+7
30	40	+470 +310	+550 +310	+700 +310	+232 +170	+270 +170	+330 +170	+420 +170	+560 +170	+159 +120	+182 +120	+220 +120	+260 +120	+119	+142	+180	+240	+330	+470	+89	+112	+41	+50	+64	+87	+20
40	50	+480 +320	+570 +320	+710 +320	+242 +180	+280 +180	+340 +180	+430 +180	+570 +180	+169 +130	+192 +130	+230 +130	+290 +130	+80	+80	+80	+80	+80	+80	+50	+50	+25	+25	+25	+25	+9
50	65	+530 +340	+640 +340	+800 +340	+264 +190	+310 +190	+380 +190	+490 +190	+650 +190	+186 +140	+214 +140	+260 +140	+330 +140	+146	+174	+220	+290	+400	+560	+106	+134	+49	+60	+76	+104	+23
65	80	+550 +360	+660 +360	+820 +360	+274 +200	+320 +200	+390 +200	+500 +200	+660 +200	+196 +150	+224 +150	+270 +150	+340 +150	+100	+100	+100	+100	+100	+100	+60	+60	+30	+30	+30	+30	+10
80	100	+600 +380	+730 +380	+920 +380	+307 +220	+360 +220	+440 +220	+670 +220	+760 +220	+224 +170	+257 +170	+310 +170	+390 +170	+174	+207	+260	+340	+470	+660	+125	+159	+68	+71	+90	+123	+27
100	120	+630 +410	+760 +410	+950 +410	+327 +240	+380 +240	+460 +240	+590 +240	+780 +240	+234 +180	+267 +180	+320 +180	+400 +180	+120	+120	+120	+120	+120	+120	+72	+72	+36	+36	+36	+36	+12
120	140	+710 +460	+860 +460	+1090 +460	+360 +260	+420 +260	+510 +260	+660 +260	+890 +260	+263 +200	+300 +200	+360 +200	+450 +200	+208	+245	+305	+395	+545	+775	+140	+185	+68	+83	+106	+143	+32
140	160	+770 +520	+920 +520	+1150 +520	+380 +280	+440 +280	+530 +280	+680 +280	+910 +280	+273 +210	+310 +210	+370 +210	+460 +210	+145	+145	+145	+145	+145	+145	+85	+85	+43	+43	+43	+43	+14
160	180	+830 +580	+980 +580	+1210 +580	+410 +310	+470 +310	+560 +310	+710 +310	+940 +310	+293 +230	+330 +230	+380 +230	+480 +230	+145	+145	+145	+145	+145	+145	+85	+85	+43	+43	+43	+43	+14
180	200	+950 +660	+1120 +660	+1380 +660	+455 +340	+525 +340	+630 +340	+800 +340	+1060 +340	+312 +240	+355 +240	+425 +240	+530 +240	+242	+285	+335	+460	+630	+890	+172	+215	+79	+96	+122	+165	+35
200	225	+1030 +740	+1200 +740	+1460 +740	+495 +380	+565 +380	+670 +380	+840 +380	+1100 +380	+332 +260	+375 +260	+445 +260	+550 +260	+170	+170	+170	+170	+170	+170	+100	+100	+50	+50	+50	+50	+15
225	250	+1110 +820	+1280 +820	+1540 +820	+535 +420	+605 +420	+710 +420	+880 +420	+1140 +420	+352 +280	+395 +280	+465 +280	+570 +280	+170	+170	+170	+170	+170	+170	+100	+100	+50	+50	+50	+50	+15
250	280	+1240 +920	+1440 +920	+1730 +920	+610 +480	+690 +480	+800 +480	+1000 +480	+1290 +480	+381 +300	+430 +300	+510 +300	+620 +300	+271	+320	+400	+510	+710	+1000	+191	+240	+88	+108	+137	+186	+40
280	315	+1370 +1050	+1570 +1050	+1860 +1050	+670 +540	+750 +540	+860 +540	+1060 +540	+1350 +540	+411 +330	+460 +330	+540 +330	+650 +330	+190	+190	+190	+190	+190	+190	+110	+110	+56	+56	+56	+56	+17
315	355	+1560 +1200	+1770 +1200	+2090 +1200	+740 +600	+830 +600	+960 +600	+1170 +600	+1490 +600	+449 +360	+500 +360	+590 +360	+720 +360	+299	+350	+440	+570	+780	+1100	+214	+265	+98	+119	+151	+202	+43
355	400	+1710 +1350	+1920 +1350	+2240 +1350	+820 +680	+910 +680	+1040 +680	+1250 +680	+1570 +680	+489 +400	+540 +400	+630 +400	+760 +400	+210	+210	+210	+210	+210	+210	+125	+125	+62	+62	+62	+62	+18
400	450	+1900 +1500	+2130 +1500	+2470 +1500	+915 +760	+1010 +760	+1160 +760	+1390 +760	+1730 +760	+537 +440	+595 +440	+690 +440	+840 +440	+327	+385	+480	+630	+860	+1200	+232	+290	+108	+131	+165	+223	+47
450	500	+2050 +1650	+2280 +1650	+2620 +1650	+995 +840	+1090 +840	+1240 +840	+1470 +840	+1810 +840	+577 +480	+636 +480	+730 +480	+880 +480	+230	+230	+230	+230	+230	+230	+135	+135	+68	+68	+68	+68	+20

Névleges méret (mm)		Lyukak tűrései az ISO 286 szerint																								
felett	-ig	G6	G7	H5	H6	H7	H8	H9	H10	H11	H12	H13	J6	J7	J8	JS5	JS6	JS7	JS8	JS9	JS10	JS11	JS12	JS13	K6	K7
1	3	+8 +2	+12 +2	+4 0	+6 0	+10 0	+14 0	+25 0	+40 0	+60 0	+100 0	+140 0	+2 -4	+4 -6	+6 -8	2 -2	3 -3	5 -5	7 -7	+12,5 -12,5	20 -20	30 -30	50 -50	70 -70	0 -6	0 -10
3	6	+12 +4	+16 +4	+5 0	+8 0	+12 0	+18 0	+30 0	+48 0	+75 0	+120 0	+180 0	+5 -3	+6 -6	+10 -8	+2,5 -2,5	+4 -4	+6 -6	+9 -9	+15 -15	+24 -24	+37,5 -37,5	+60 -60	+90 -90	+2 -6	+3 -9
6	10	+14 +5	+20 +5	+6 0	+9 0	+15 0	+22 0	+35 0	+58 0	+90 0	+150 0	+220 0	+5 -4	+8 -7	+12 -10	+3 -3	+4,5 -4,5	+7,5 -7,5	+11 -11	+18 -18	+29 -29	+45 -45	+75 -75	+110 -110	+2 -7	+5 -10
10	14	+17	+24	+8	+11	+18	+27	+43	+70	+110	+180	+270	+6	+10	+15	+4	+5,5	+9	+13,5	+21,5	+35	+55	+90	+135	+2	+6
14	18	+6	+6	0	0	0	0	0	0	0	0	0	-5	-8	-12	-4	-5,5	-9	-13,5	-21,5	-35	-55	-90	-135	-9	-12
18	24	+20	+28	+9	+13	+21	+33	+52	+84	+130	+210	+330	+8	+12	+20	+4,5	+6,5	+10,5	+16,5	+26	+42	+65	+105	+165	+2	+6
24	30	+7	+7	0	0	0	0	0	0	0	0	0	-5	-9	-13	-4,5	-6,5	-10,5	-16,5	-26	-42	-65	-105	-165	-11	-15
30	40	+25	+34	+11	+16	+25	+39	+62	+100	+160	+250	+390	+10	+14	+24	+5,5	+8	+12,5	+19,5	+31	+50	+80	+125	+195	+3	+7
40	50	+9	+9	0	0	0	0	0	0	0	0	0	-6	-11	-15	-5,5	-8	-12,5	-19,5	-31	-50	-80	-125	-195	-13	-18
50	65	+29	+40	+13	+19	+30	+46	+74	+120	+190	+300	+460	+13	+18	+28	+6,5	+9,5	+15	+23	+37	+60	+95	+150	+230	+4	+9
65	80	+10	+10	0	0	0	0	0	0	0	0	0	-6	-12	-18	-6,5	-9,5	-15	-23	-37	-60	-95	-150	-230	-15	-21
80	100	+34	+47	+15	+22	+35	+54	+87	+140	+220	+350	+540	+16	+22	+34	+7,5	+11	+17,5	+27	+43,5	+70	+110	+175	+270	+4	+10
100	120	+12	+12	0	0	0	0	0	0	0	0	0	-6	-13	-20	-7,5	-11	-17,5	-27	-43,5	-70	-110	-175	-270	-18	-25
120	140	+39	+54	+18	+25	+40	+63	+100	+160	+250	+400	+630	+18	+26	+41	+9	+12,5	+20	+31,5	+50	+80	+125	+200	+315	+4	+12
140	160																									
160	180	+14	+14	0	0	0	0	0	0	0	0	0	-7	-14	-22	-9	-12,5	-20	-31,5	-50	-80	-125	-200	-315	-21	-28
180	200	+44	+61	+20	+29	+46	+72	+115	+185	+290	+460	+720	+22	+30	+47	+10	+14,5	+23	+36	+57,5	+92,5	+145	+230	+360	+5	+13
200	225																									
225	250	+15	+15	0	0	0	0	0	0	0	0	0	-7	-16	-25	-10	-14,5	-23	-36	-57,5	-92,5	-145	-230	-360	-24	-33
250	280	+49	+69	+23	+32	+52	+81	+130	+210	+320	+520	+810	+25	+36	+55	+11,5	+16	+26	+40,5	+65	+105	+160	+260	+405	+5	+16
280	315	+17	+17	0	0	0	0	0	0	0	0	0	-7	-16	-25	-11,5	-16	-26	-40,5	-65	-105	-160	-260	-405	-27	-36
315	355	+54	+75	+25	+36	+57	+89	+140	+230	+360	+570	+890	+29	+39	+60	+12,5	+18	+28,5	+44,5	+70	+115	+180	+285	+445	+7	+17
355	400	-18	+18	0	0	0	0	0	0	0	0	0	-7	-18	-29	-12,5	-18	-28,5	-44,5	-70	-115	-180	-285	-445	-29	-40
400	450	+60	+83	+27	+40	+63	+97	+155	+250	+400	+630	+970	+33	+43	+66	+13,5	+20	+31,5	+48,5	+77,5	+125	+200	+315	+485	+8	+18
450	500	+20	+20	0	0	0	0	0	0	0	0	0	-7	-20	-31	-13,5	-20	-31,5	-48,5	-77,5	-125	-200	-315	-485	-32	-45

Névleges méret (mm)		Lyukak tűrései az ISO 286 szerint																								
felett	-ig	K8	M6	M7	M8	N6	N7	N8	N9	P6	P7	P8	P9	R6	R7	S6	S7	S8	T6	T7	T8	T9	U6	U7	U8	U9
1	3	0 -14	-2 -8	-2 -12	-2 -16	-4 -10	-4 -14	-4 -18	-4 -29	-6 -12	-6 -16	-6 -20	-6 -31	-10 -16	-10 -20	-14 -20	-14 -24	-14 -28	-	-	-	-	-18 -24	-18 -28	-18 -32	-18 -43
3	6	+5 -13	-1 -9	0 -12	+2 -16	-5 -13	-4 -16	-2 -20	0 -30	-9 -17	-6 -20	-12 -30	-12 -42	-12 -20	-11 -23	-16 -24	-15 -27	-19 -37	-	-	-	-	-20 -28	-19 -31	-23 -41	-23 -53
6	10	+6 -16	-3 -12	0 -15	+1 -21	-7 -16	-4 -19	-3 -25	0 -36	-12 -21	-9 -24	-15 -37	-15 -51	-16 -25	-13 -28	-20 -29	-17 -32	-23 -45	-	-	-	-	-25 -34	-22 -37	-28 -50	-28 -64
10	14	+8	-4	0	+2	-9	-5	-3	0	-15	-11	-18	-18	-20	-16	-25	-21	-28	-	-	-	-	-30	-26	-33	-33
14	18	-19	-15	-18	-25	-20	-23	-30	-43	-26	-29	-45	-61	-31	-34	-36	-39	-55	-	-	-	-	-41	-44	-60	-76
18	24	+10	-4	0	+4	-11	-7	-3	0	-16	-14	-22	-22	-24	-20	-31	-27	-35	-	-	-	-	-37 -50	-33 -54	-41 -74	-41 -93
24	30	-23	-17	-21	-29	-24	-28	-36	-52	-31	-35	-55	-74	-37	-41	-44	-48	-68	-37 -50	-33 -54	-41 -74	-41 -93	-44 -57	-40 -61	-48 -81	-48 -100
30	40	+12	-4	0	+5	-12	-8	-3	0	-21	-17	-26	-26	-29	-25	-38	-24	-43	-43 -59	-39 -54	-48 -87	-48 -110	-55 -71	-51 -75	-60 -99	-60 -122
40	50	-27	-20	-25	-34	-28	-33	-42	-62	-37	-42	-65	-88	-45	-50	-54	-59	-82	-49 -55	-45 -70	-54 -93	-54 -116	-65 -81	-61 -86	-70 -109	-70 -132
50	65	+14	-5	0	+5	-14	-9	-4	0	-26	-21	-32	-32	-35 -54	-30 -60	-47 -66	-42 -72	-53 -99	-60 -79	-55 -88	-66 -112	-66 -140	-81 -100	-76 -106	-87 -133	-87 -161
65	80	-32	-24	-30	-41	-33	-39	-50	-74	-45	-51	-78	-106	-37 -56	-32 -62	-53 -72	-48 -78	-59 -105	-69 -88	-54 -94	-75 -121	-75 -149	-96 -115	-91 -121	-102 -148	-102 -176
80	100	+16	-6	0	+6	-16	-10	-4	0	-30	-24	-37	-37	-44 -66	-38 -73	-64 -86	-58 -93	-71 -125	-84 -106	-78 -113	-91 -145	-91 -178	-117 -139	-111 -146	-124 -178	-124 -211
100	120	-38	-28	-36	-48	-38	-45	-58	-87	-52	-59	-91	-124	-47 -69	-41 -76	-72 -94	-66 -101	-79 -133	-97 -119	-91 -126	-104 -158	-104 -191	-137 -159	-131 -166	-144 -198	-144 -231
120	140	+20	-8	0	+8	-20	-12	-4	0	-36	-28	-43	-43	-56 -81	-48 -88	-85 -110	-77 -117	-92 -155	-115 -140	-107 -147	-122 -185	-122 -222	-163 -188	-155 -195	-170 -233	-170 -270
140	160	-38	-28	-36	-48	-38	-45	-58	-87	-52	-59	-91	-124	-58 -83	-50 -90	-93 -118	-85 -125	-100 -163	-127 -152	-119 -159	-134 -197	-134 -234	-183 -208	-175 -215	-190 -253	-190 -290
160	180	-43	-33	-40	-55	-38	-45	-58	-87	-61	-68	-106	-143	-61 -86	-53 -93	-101 -126	-93 -133	-108 -171	-139 -164	-131 -171	-140 -209	-140 -246	-203 -228	-195 -235	-210 -273	-210 -310
180	200	+22	-8	0	+9	-22	-14	-5	0	-41	-33	-50	-50	-68 -97	-60 -106	-113 -142	-105 -151	-122 -194	-167 -186	-149 -195	-166 -238	-166 -281	-227 -256	-219 -265	-236 -305	-236 -351
200	225	-50	-37	-46	-63	-51	-60	-77	-115	-70	-79	-122	-165	-71 -100	-63 -109	-121 -150	-113 -159	-130 -202	-171 -200	-163 -209	-180 -252	-180 -295	-249 -278	-241 -287	-258 -330	-258 -373
225	250	-50	-37	-46	-63	-51	-60	-77	-115	-70	-79	-122	-165	-75 -104	-67 -113	-131 -180	-123 -189	-140 -212	-187 -216	-179 -225	-196 -268	-196 -311	-275 -304	-267 -313	-284 -356	-284 -399
250	280	+25	-9	0	+9	-25	-14	-5	0	-47	-36	-56	-56	-85 -117	-74 -125	-149 -181	-138 -190	-158 -239	-209 -241	-198 -250	-218 -299	-218 -348	-306 -338	-295 -347	-315 -396	-315 -445
280	315	-56	-41	-52	-72	-57	-66	-86	-130	-79	-88	-137	-186	-89 -121	-78 -130	-161 -193	-150 -202	-170 -251	-231 -263	-220 -272	-240 -321	-240 -370	-341 -373	-330 -382	-350 -431	-350 -480
315	355	+28	-10	0	+11	-26	-16	-5	0	-51	-41	-62	-62	-97 -133	-87 -144	-179 -215	-169 -226	-190 -279	-257 -293	-247 -304	-269 -357	-269 -408	-379 -415	-369 -426	-390 -479	-390 -530
355	400	-61	-46	-57	-78	-62	-73	-94	-140	-87	-98	-151	-202	-103 -139	-93 -150	-197 -233	-187 -244	-208 -297	-283 -319	-273 -330	-294 -383	-294 -434	-424 -460	-414 -471	-435 -524	-435 -575
400	450	+29	-10	0	+11	-27	-17	-6	0	-55	-45	-68	-68	-113 -153	-103 -166	-219 -259	-209 -272	-232 -329	-317 -357	-307 -370	-330 -427	-330 -485	-477 -517	-467 -530	-490 -587	-490 -645
450	500	-68	-50	-63	86	-67	-80	-103	-155	-95	-108	-165	-223	-119 -159	-109 -172	-239 -279	-229 -292	-252 -349	-347 -387	-337 -400	-360 -457	-360 -615	-527 -567	-517 -580	-540 -632	-540 -695

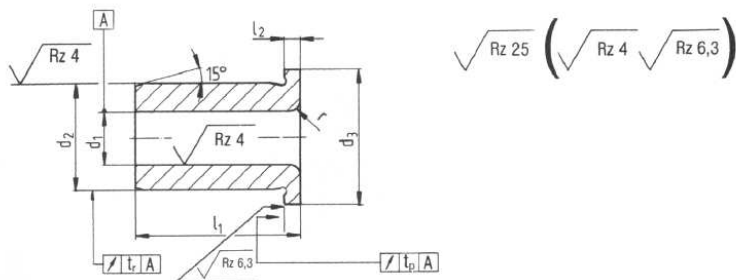
Névleges méret (mm)		Lyukak tűrései az ISO 286 szerint											
felett	-ig	U10	X7	X8	X9	X10	X11	Z6	Z7	Z8	Z9	Z10	Z11
1	3	-18 -58	-20 -30	-20 -34	-20 -45	-20 -60	-20 -80	-26 -36	-26 -36	-26 -40	-26 -51	-26 -66	-26 -85
3	6	-23 -71	-24 -35	-28 -46	-28 -58	-28 -76	-28 -103	-31 -43	-35 -47	-35 -53	-35 -65	-35 -83	-35 -110
6	10	-28 -86	-28 -43	-34 -56	-34 -70	-34 -92	-34 -124	-36 -51	-42 -57	-42 -64	-42 -78	-42 -100	-42 -132
10	14	-33	-33 -51	-40 -67	-40 -83	-40 -110	-40 -150	-43 -51	-50 -68	-50 -77	-50 -93	-50 -120	-50 -160
14	18	-103	-38 -56	-45 -72	-45 -88	-45 -115	-45 -155	-53 -71	-60 -78	-60 -87	-60 -103	-60 -130	-60 -170
18	24	-41 -125	-46 -67	-54 -87	-54 -106	-54 -13	-54 -184	-65 -86	-73 -94	-73 -106	-73 -125	-73 -157	-73 -203
24	30	-48 -132	-56 -77	-65 -97	-65 -116	-65 -148	-65 -194	-80 -101	-88 -109	-88 -121	-88 -140	-88 -172	-88 -218
30	40	-60 -160	-71 -95	-80 -119	-80 -142	-80 -180	-80 -240	-103 -128	-112 -137	-112 -151	-112 -174	-112 -212	-112 -272
40	50	-70 -170	-88 -113	-97 -136	-97 -159	-97 -197	-97 -257	-127 -152	-175 -161	-136 -175	-136 -198	-136 -236	-136 -296
50	65	-87 -207	-111 -141	-122 -168	-122 -196	-122 -242	-122 -312	-161 -191	-172 -202	-172 -218	-172 -246	-172 -292	-172 -362
65	80	-102 -222	-135 -165	-146 -192	-146 -22	-146 -266	-146 -336	-199 -229	-210 -240	-210 -256	-210 -284	-210 -330	-210 -400
80	100	-124 -264	-165 -200	-178 -232	-178 -265	-178 -318	-178 -398	-245 -280	-258 -293	-258 -312	-258 -345	-258 -398	-258 -478
100	120	-144 -284	-197 -232	-210 -264	-210 -297	-210 -350	-210 -430	-297 -332	-310 -345	-310 -364	-310 -397	-310 -450	-310 -530
120	140	-170 -330	-233 -273	-248 -311	-248 -348	-248 -408	-248 -498	-350 -390	-365 -405	-365 -428	-365 -465	-365 -525	-365 -615
140	160	-190 -350	-265 -305	-280 -343	-280 -380	-280 -440	-280 -530	-400 -440	-415 -455	-415 -478	-415 -515	-415 -575	-415 -665
160	180	-210 -370	-395 -335	-310 -373	-310 -410	-310 -470	-310 -560	-450 -490	-465 -505	-465 -528	-465 -565	-465 -625	-465 -715
180	200	-236 -421	-333 -379	-350 -422	-350 -465	-350 -535	-350 -640	-503 -549	-520 -566	-520 -592	-520 -635	-520 -705	-520 -810
200	225	-258 -443	-368 -414	-385 -457	-385 -500	-385 -570	-385 -675	-558 -604	-575 -621	-575 -647	-575 -690	-575 -760	-575 -865
225	250	-284 -469	-408 -454	-425 -497	-425 -540	-425 -610	-425 -715	-623 -669	-640 -686	-640 -712	-640 -755	-640 -825	-640 -930
250	280	-315 -525	-455 -507	-475 -556	-475 -605	-475 -685	-475 -795	-690 -742	-710 -762	-710 -791	-710 -840	-710 -920	-710 -1030
280	315	-350 -560	-505 -557	-525 -606	-525 -655	-525 -735	-525 -845	-770 -822	-790 -842	-790 -871	-790 -920	-790 -1000	-790 -1110
315	355	-390 -620	-589 -626	-590 -679	-590 -730	-590 -820	-590 -950	-879 -936	-900 -957	-900 -989	-900 -1040	-900 -1130	-900 -1260
355	400	-435 -665	-639 -696	-660 -749	-660 -800	-660 -890	-660 -1020	-979 -1036	-1000 -1057	-1000 -1089	-1000 -1140	-1000 -1230	-1000 -1360
400	450	-490 -740	-717 -780	-740 -837	-740 -895	-740 -990	-740 -1140	-1077 -1140	-1100 -1163	-1100 -1197	-1100 -1255	-1100 -1350	-1100 -1500
450	500	-540 -790	-797 -860	-820 -917	-820 -975	-820 -1070	-820 -1220	-1227 -1290	-1250 -1313	-1250 -1347	-1250 -1405	-1250 -1500	-1250 -1650

Fúrópersely (peremmel)

DIN 172 szabvány szerint
 (ISO 4247-hez hasonló)
 Cikkszám: FP 2
 (normál kivitel: rádiusz a perem felőli oldalon)
 Kérésre kétoldali rádiusszal is szállítható

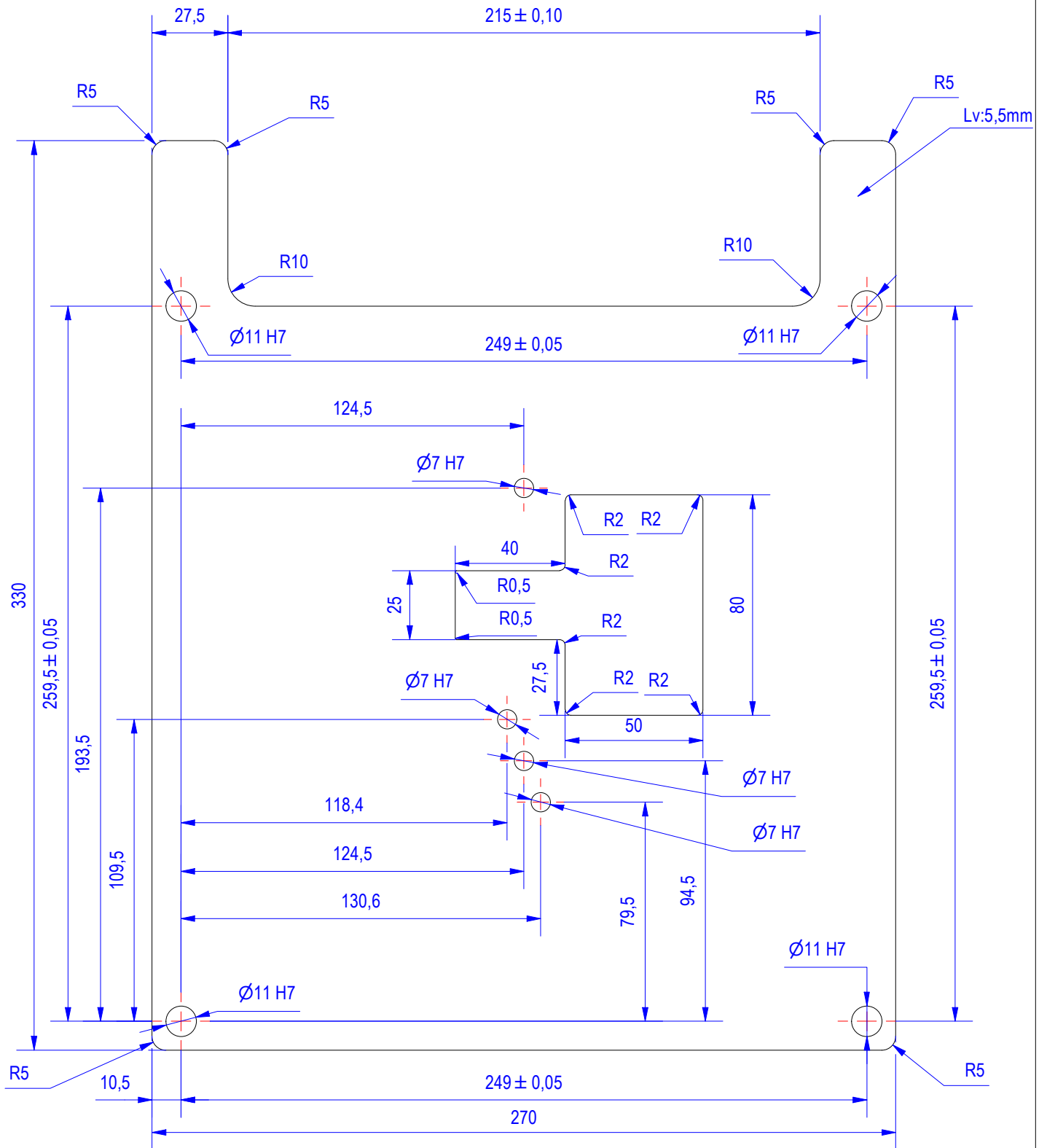
Alapanyag: betétedzett acél
 Keménység: 740 + 80 HV 10

Rendelési példa:
 fúrópersely peremmel
 átmérő $d_1=4$ mm, hossz $l_1 = 12$ mm
 Cikkszám: FP2-4,0x12



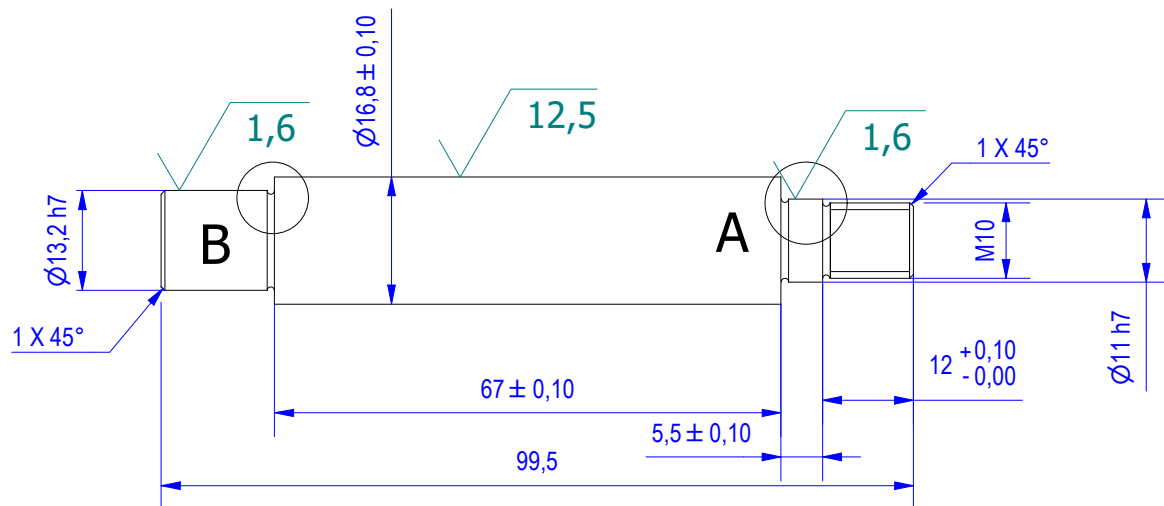
d_1 F 7	l_1			d_2^* n 6	d_3	l_2	r	t_r	
	rövid	közepes	hosszú						
0,4–0,8	6	–	–	3	6	2	1	0,01	
0,9–1,0				3	6				
1,1–1,8	6	9	–	4	7				
1,9–2,6				5	8				
2,7–3,3				6	9	2,5	1	0,01	
3,4–4,0	8	12	16	7	10				
4,1–5,0				8	11				
5,1–6,0	10	16	20	10	13	3	1,5	0,02	
6,1–8,0				12	15		2		
8,1–10,0	12	20	25	15	18	4	2		0,02
10,1–12,0				18	22				
12,1–15,0	16	28	36	22	26				
15,5–18,0				26	30	5	3	0,02	
18,5–22,0	20	36	45	30	34				
22,5–26,0				35	39				
26,5–30,0	25	45	56	42	46				
30,5–35,0				48	52	5	3	0,04	
35,5–42,0				55	59				
42,5–48,0	30	56	67	62	66				
48,5–55,0				70	74	6	3,5	0,04	
55,5–63,0	35	67	78	78	82				4

15 mm alatti belső átmérők esetén d_1 0,1 mm-es lépcsőnként, 15 mm fölött 0,5 milliméterenként.
 * H6 vagy H7 befogófurathoz

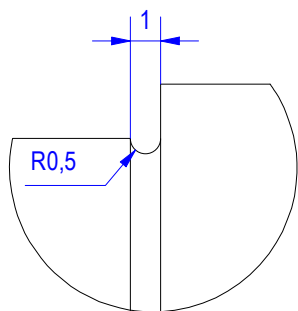


Méret	Tűrés
Ø7 H7	+0,02 0
Ø11 H7	+0,02 0

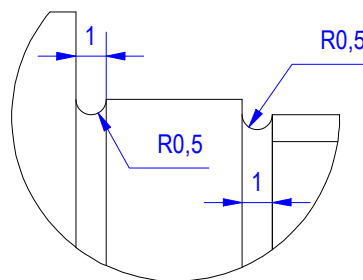
Modell terv:	M.arány: 1 : 2	Lap méret: A4	Megnevezés: Fedőlap fúró és Matricázó sablon 270 motorvezérlőkhöz		
Rajzoló: Patka Richard	Tömeg: 3,013 kg	Lap/lapok: 1/1	Anyag: Rozsdamentes 1.4301	Projekt:	Menny.:
Ellenőr:			Revízió szám: Rev. 0	Felület.:	Cikkszám:
Telefon: +36 28/799-342			File név: Fedőlap_fúró_és_Matricázó sablon 270 motorvezérlőkhöz.dwg		
Rajz készítés dátuma: 2025. 10. 20.					
Autodesk® Inventor Professional 2020	2100 Gödöllő, Dózsa Gy. Út 84.				



B (4 : 1)

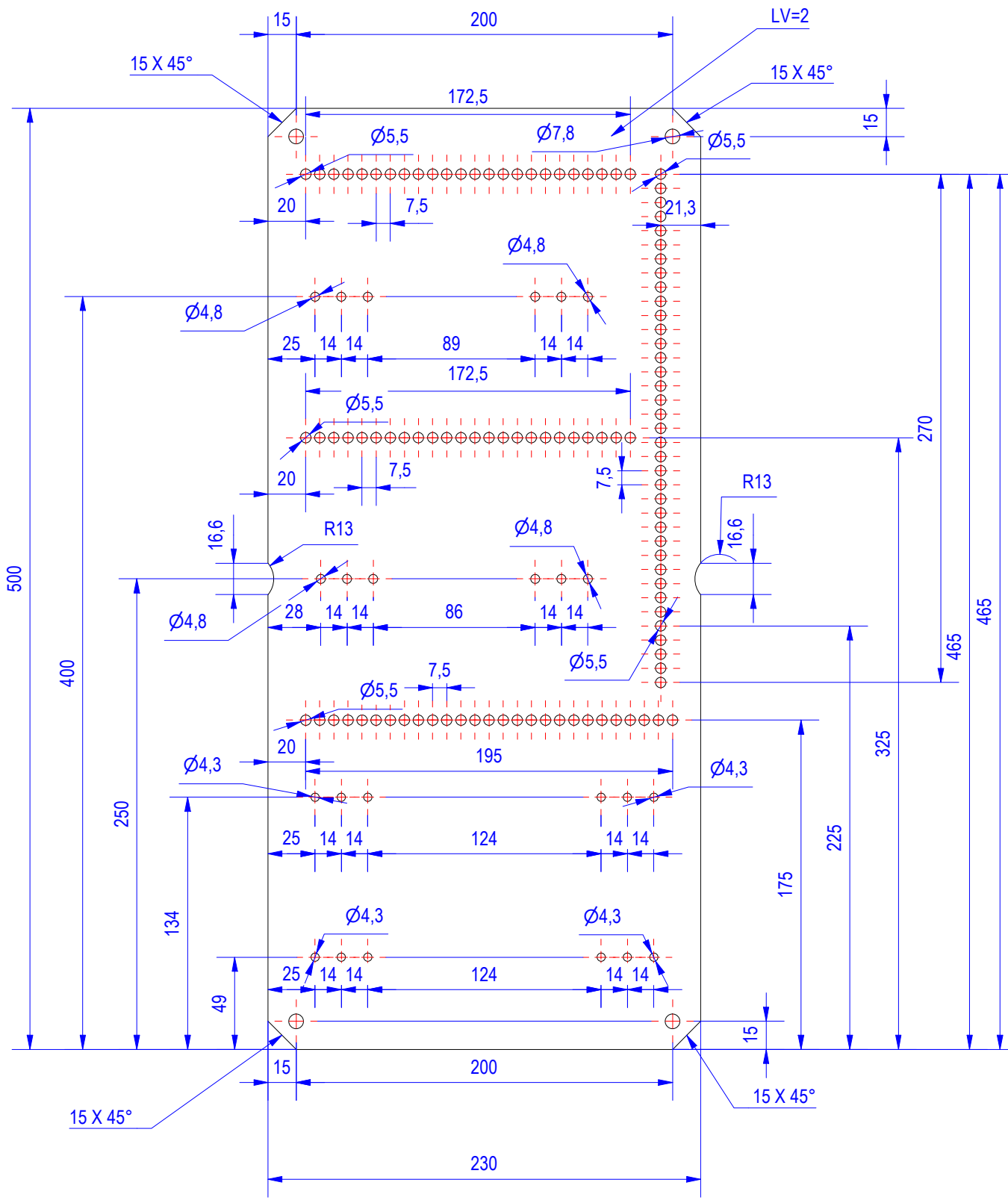



A (4 : 1)



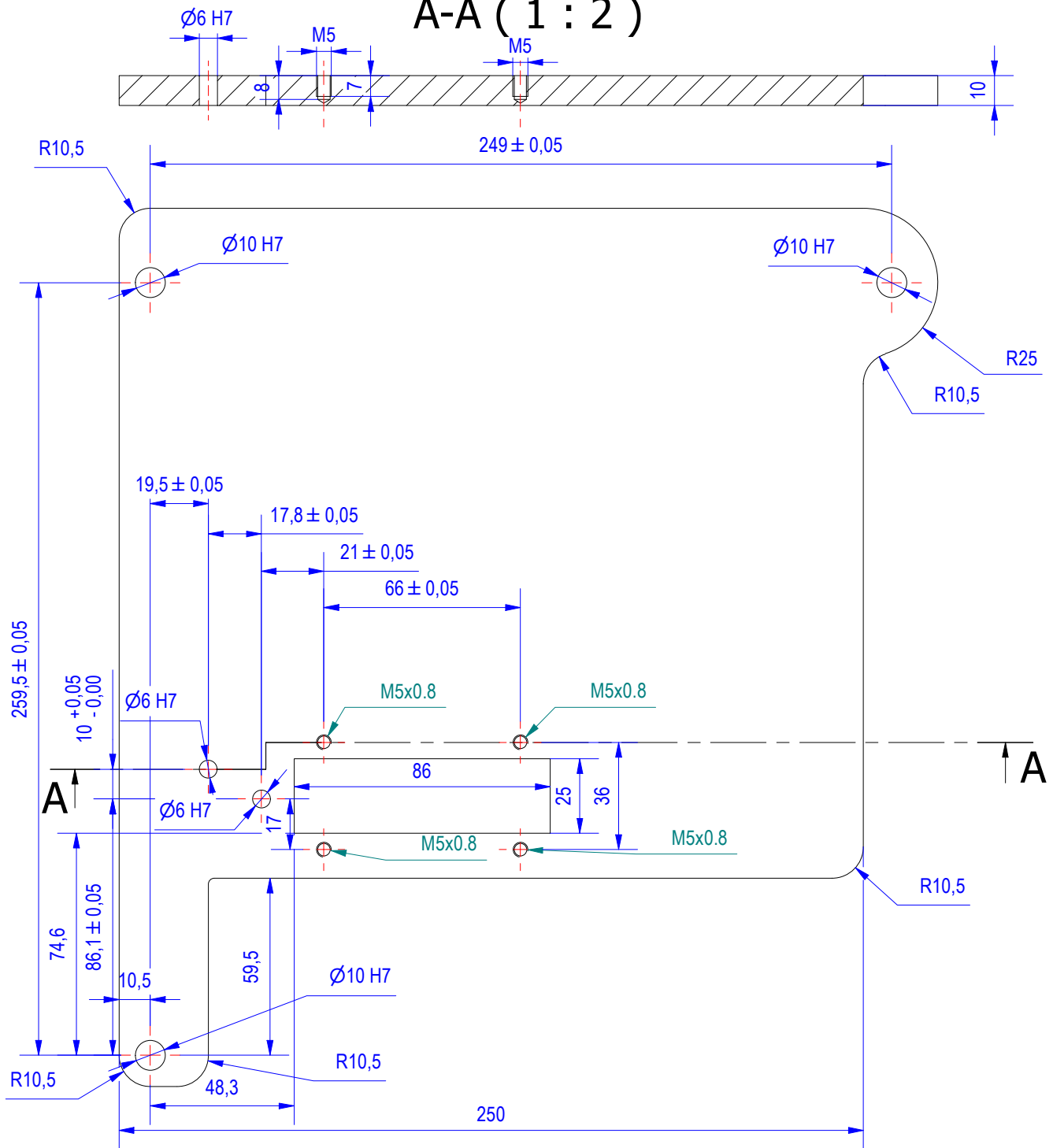
Méret	Tűrés
Ø11 h7	0 -0,02
Ø13 h7	0 -0,02

Modell terv:		M.arány: 1 : 1	Lap méret: A4	Megnevezés:		
Rajzoló:	Patka Richard	Tömeg: N/A	Lap/lapok: 1/1	Fúrólap-láb		
Ellenőr:						
Telefon: +36 28/799-342				Anyag: Rozsdamentes 1.4301	Projekt:	Menny.:
Rajz készítés dátuma:				Revízió szám: Rev. 0	Felület.:	Cikkszám:
Autodesk® Inventor Professional 2020				File név: Tartóláb.dwg		




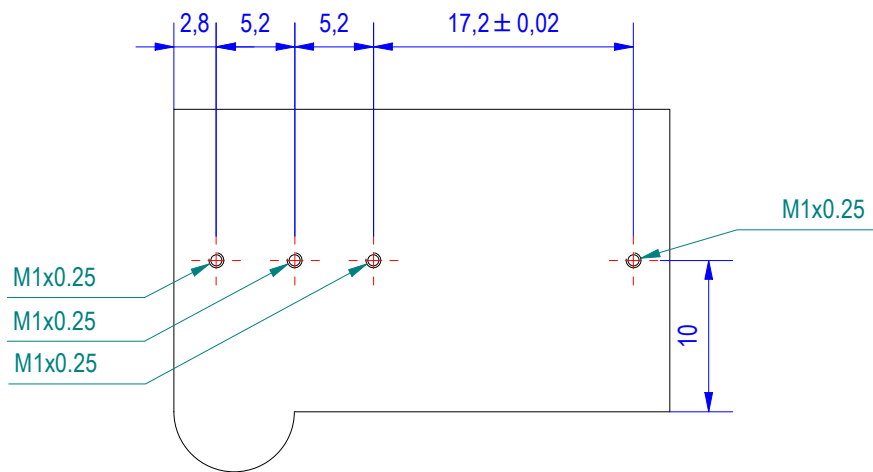
Modell terve:	M.arány: 1 : 3	Lap méret: A4	Megnevezés:		
Rajzoló: Patka Richard	Tömeg: 1,735 kg	Lap/lapok: 1/1	270x540 Thalassa PLS szerelőlemez		
Ellenőr:			Anyag: Tüzhorganyzott acél	Projekt:	Menny.:
Telefon: +36 28/799-342			S235	Felület.:	Cikkszám:
Rajz készítés dátuma:	 Magyarország Kft. 2100 Gödöllő, Dózsa Gy. út 84.		Revízió szám: NONE		
2025. 08. 28.			File név: 270x540 Thalassa PLS szerelőlemez_15kW alatt.dwg		
Autodesk® Inventor Professional 2020					

A-A (1 : 2)

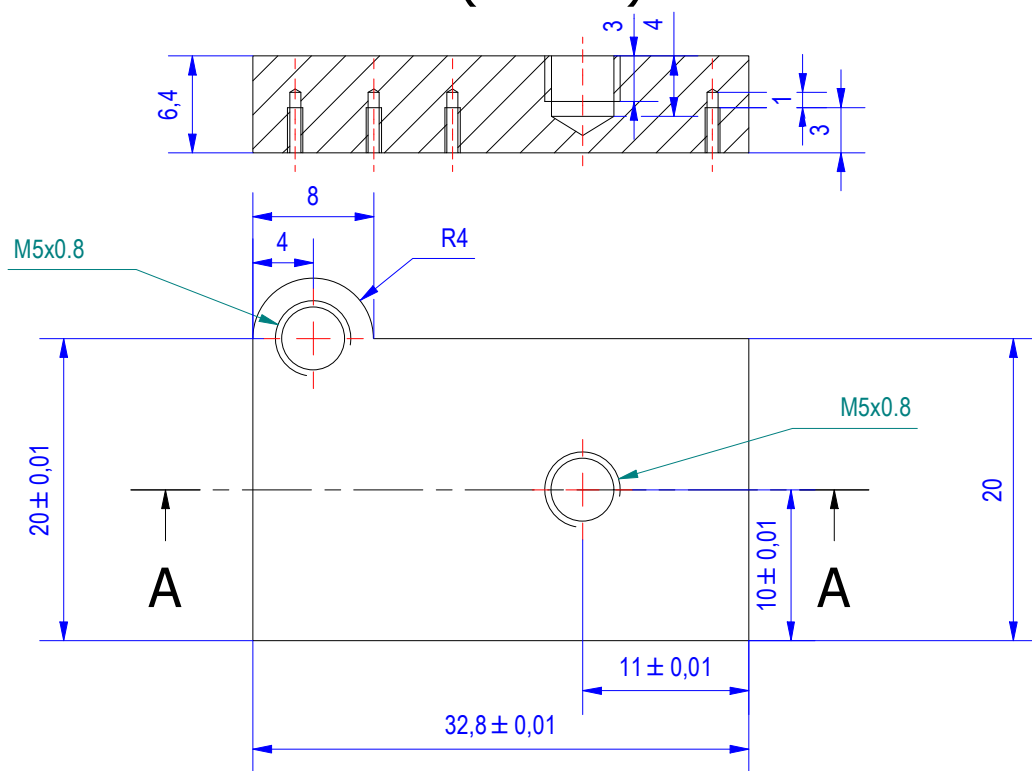



Méret	tűrés
Ø6 H7	+0,01 0
Ø10 H7	+0,02 0

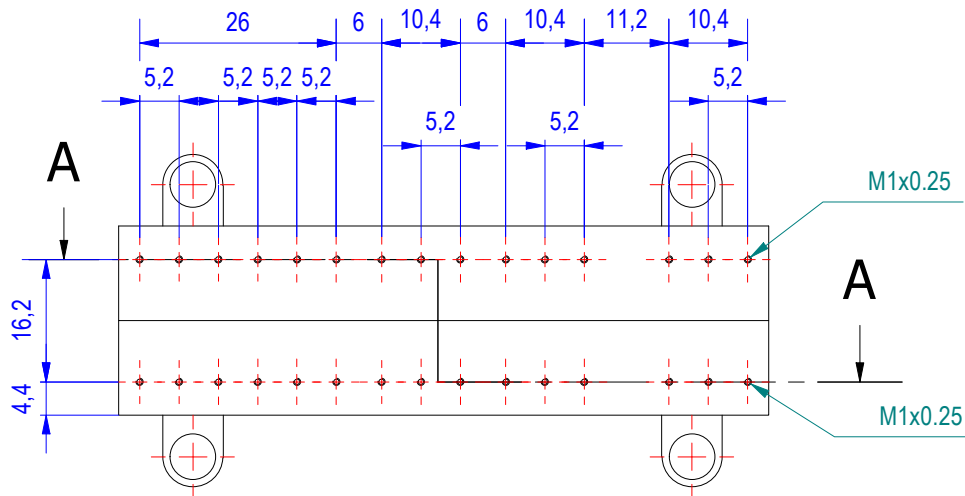
Modell terv:	M.arány: 1 : 2	Lap méret: A4	Megnevezés:		
Rajzoló: Patka Richard	Tömeg: N/A	Lap/lapok: 1/1	Tesztpad alaplemez		
Ellenőr:					
Telefon: +36 28/799-342			Anyag: Polypropylene	Projekt:	Menny.:
Rajz készítés dátuma: 2025. 10. 20.			Revízió szám: Rev. 0	Felület.:	Cikkszám:
Autodesk® Inventor Professional 2020	 2100 Gödöllő, Dózsa Gy. Út 84.		File név: Tesztpad lemez.dwg		



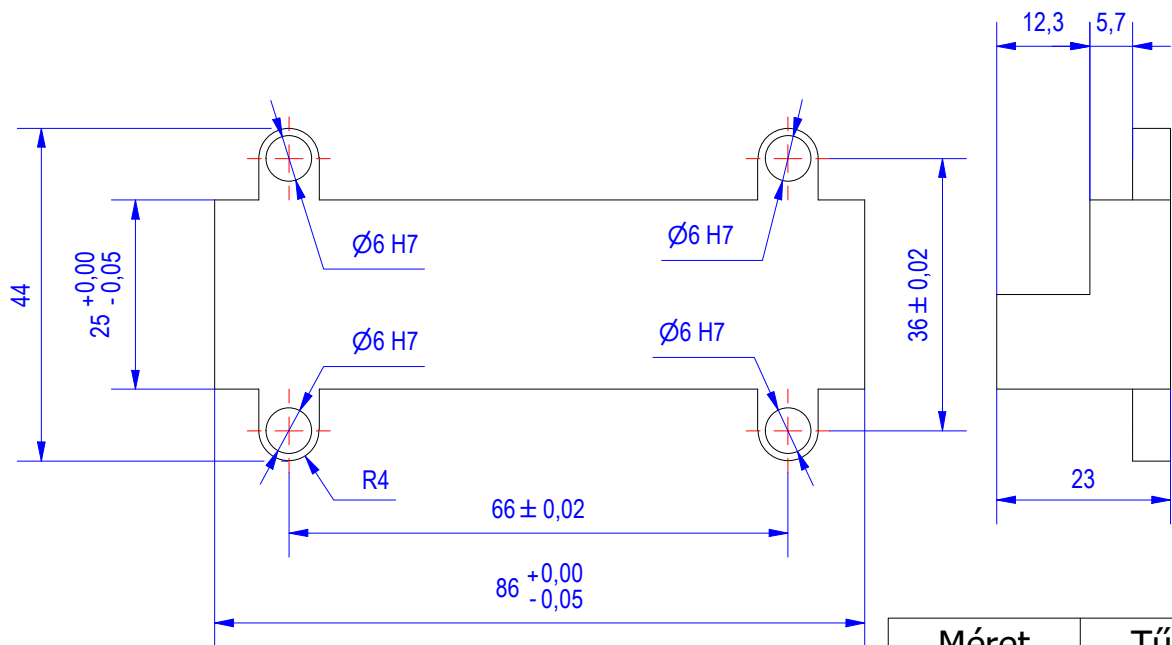
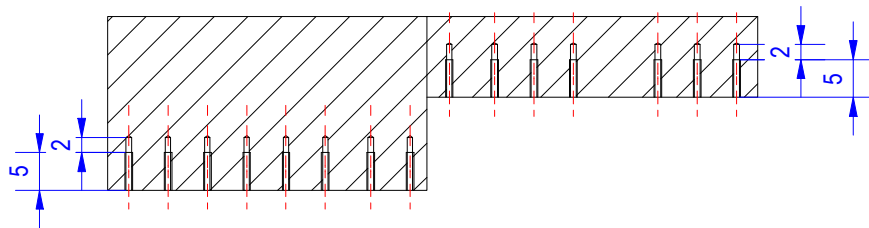
A-A (2 : 1)




Modell terv:		M.arány: 2 : 1	Lap méret: A4	Megnevezés:		
Rajzoló:	Patka Richard			Kontakt tű konzol 1		
Ellenőr:		Tömeg: N/A	Lap/lapok: 1/1			
Telefon: +36 28/799-342				Revízió szám: Rev. 0	Felület.:	Cikkszám:
Rajz készítés dátuma:	2025. 10. 20.	 2100 Gödöllő, Dózsa Gy. Út 84.		File név: Kontakt tű konzol.dwg		
Autodesk® Inventor Professional 2020						



A-A (1 : 1)



Méret	Tűrés
Ø6 H7	+0,01 0

Modell terv:	M.arány: 1 : 1	Lap méret: A4	Megnevezés:		
Rajzoló: Patka Richard	Tömeg: N/A	Lap/lapok: 1/1	Kontakt tű konzol2		
Ellenőr:					
Telefon: +36 28/799-342			Anyag: PVC, Unplasticized	Projekt:	Menny.:
Rajz készítés dátuma:			Revízió szám: Rev. 0	Felület.:	Cikkszám:
Autodesk® Inventor Professional 2020	 2100 Gödöllő, Dózsa Gy. Út 84.		File név: Kontakt tű konzol2.dwg		