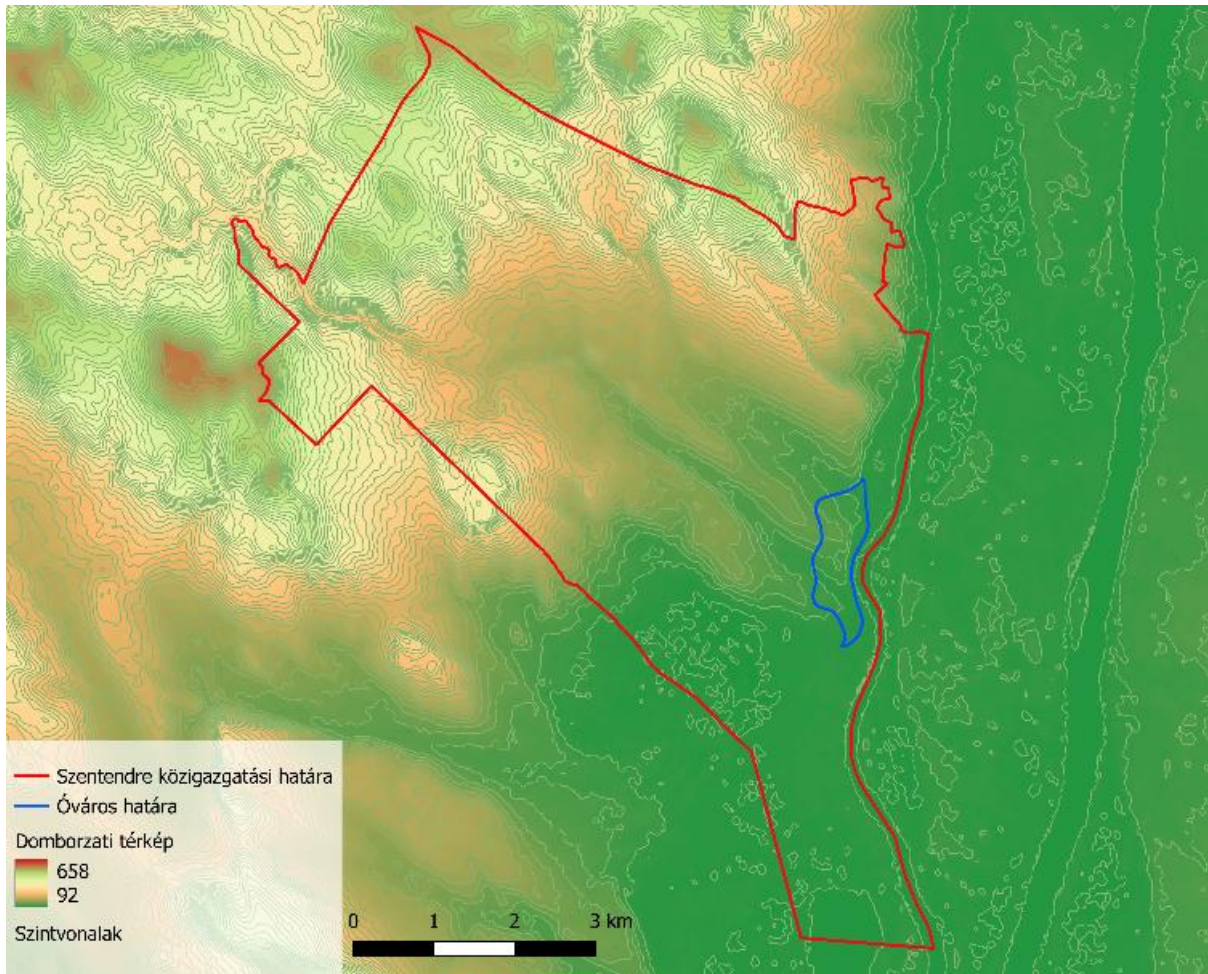


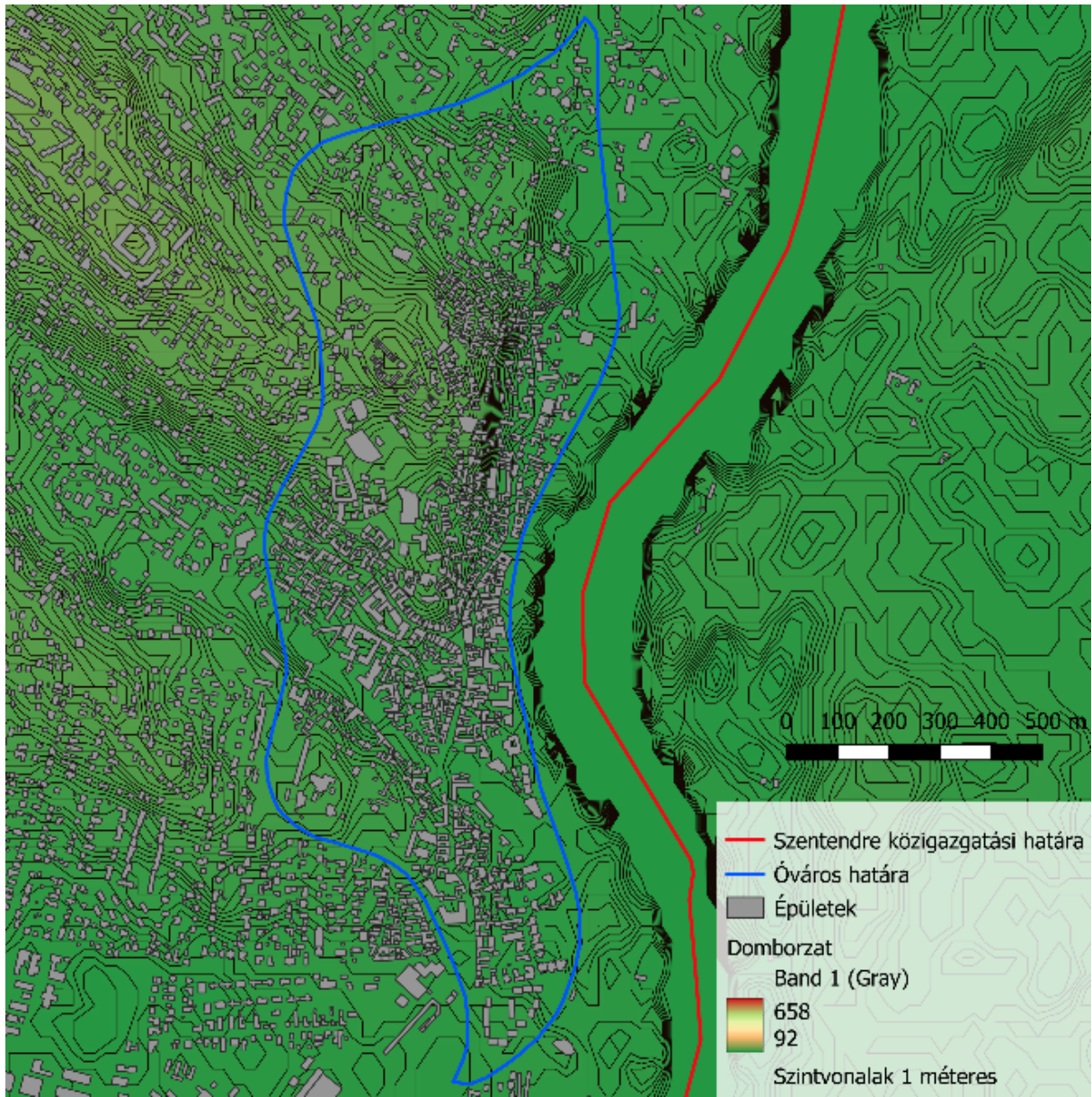
## Mellékletek



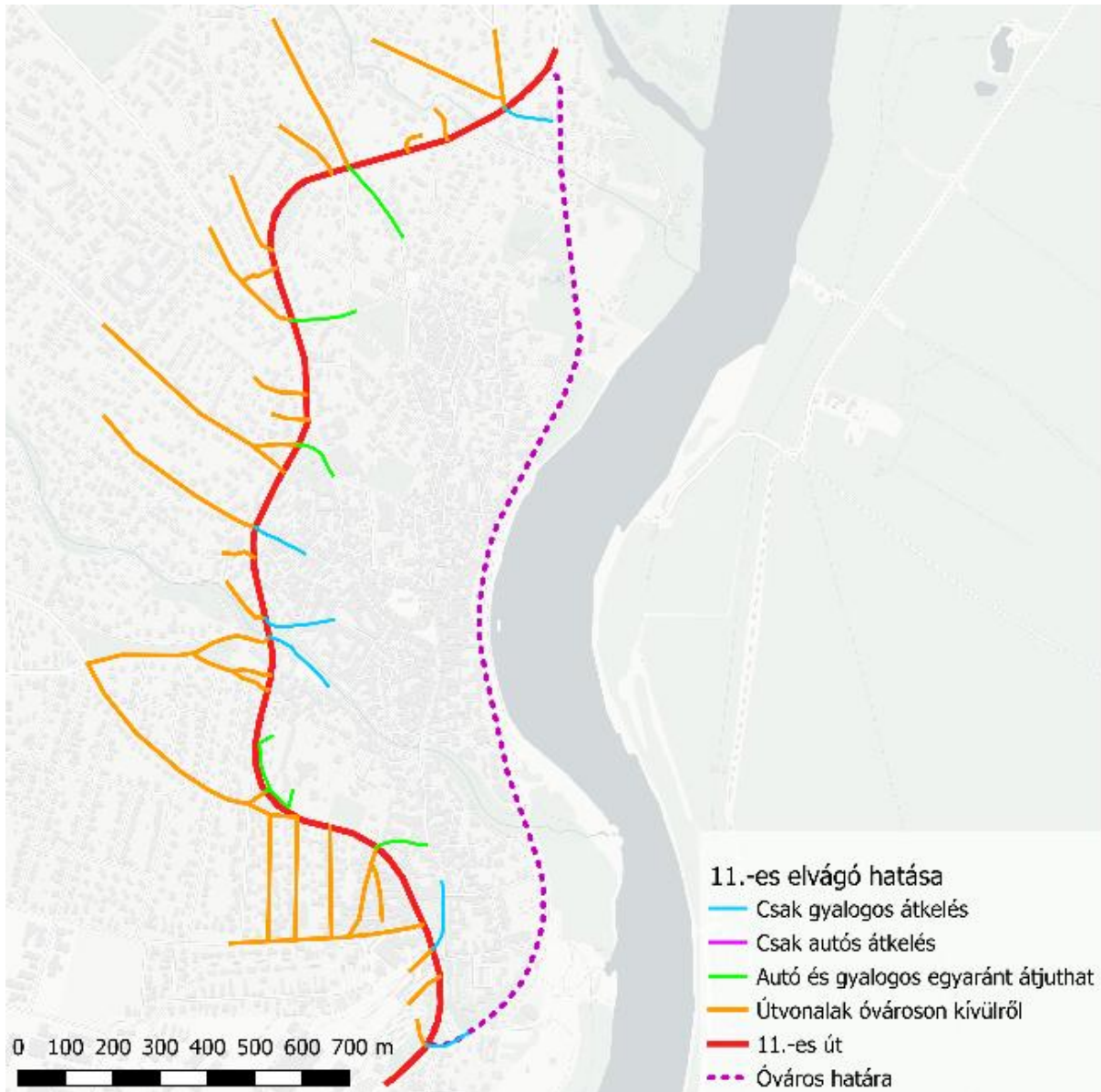
*1. ábra - Szentendre elhelyezkedése (készítette: Varga Benedek)*



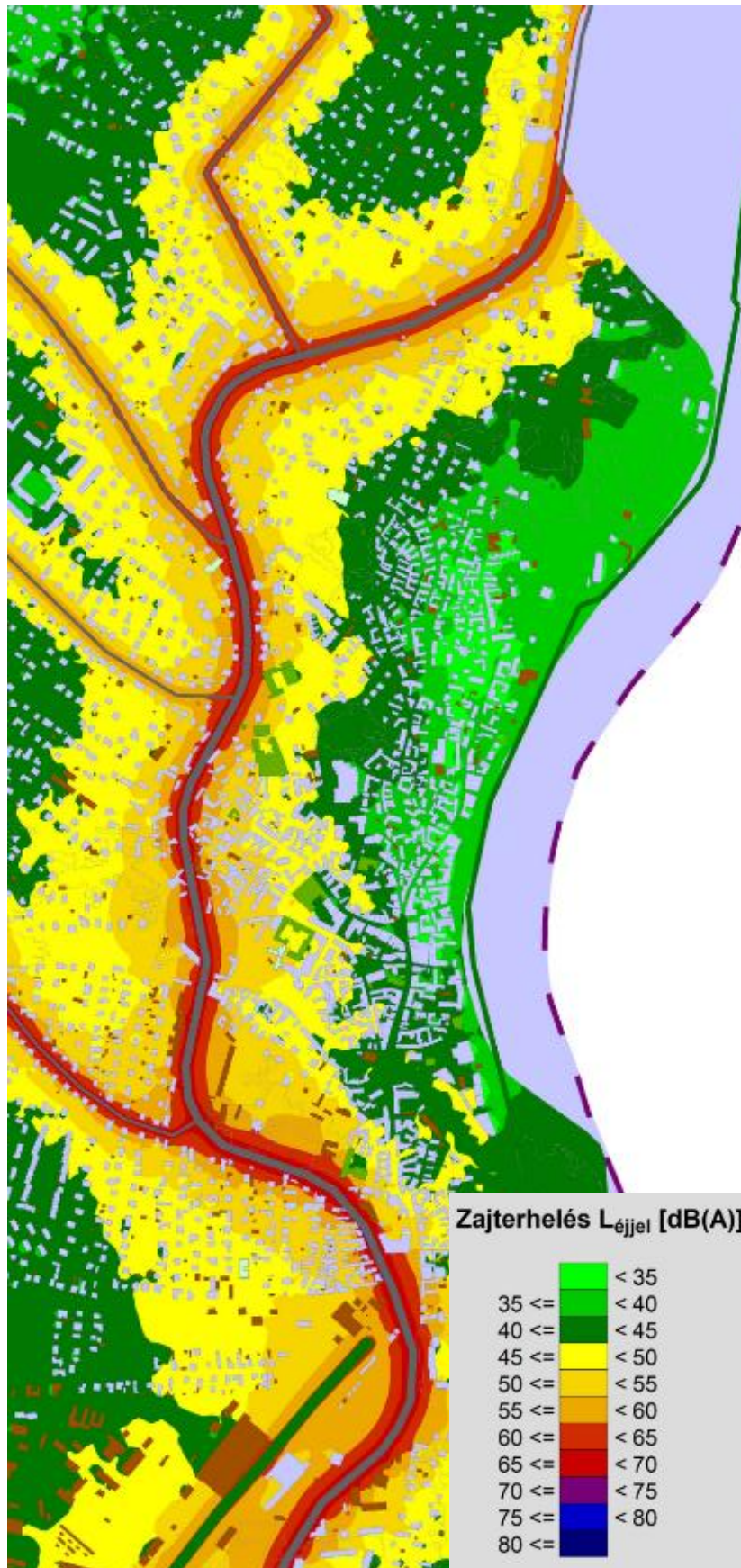
2. ábra – Szentendre domborzata (készítette: Varga Benedek)



3. ábra – Óváros domborzata (készítette: Varga Benedek)

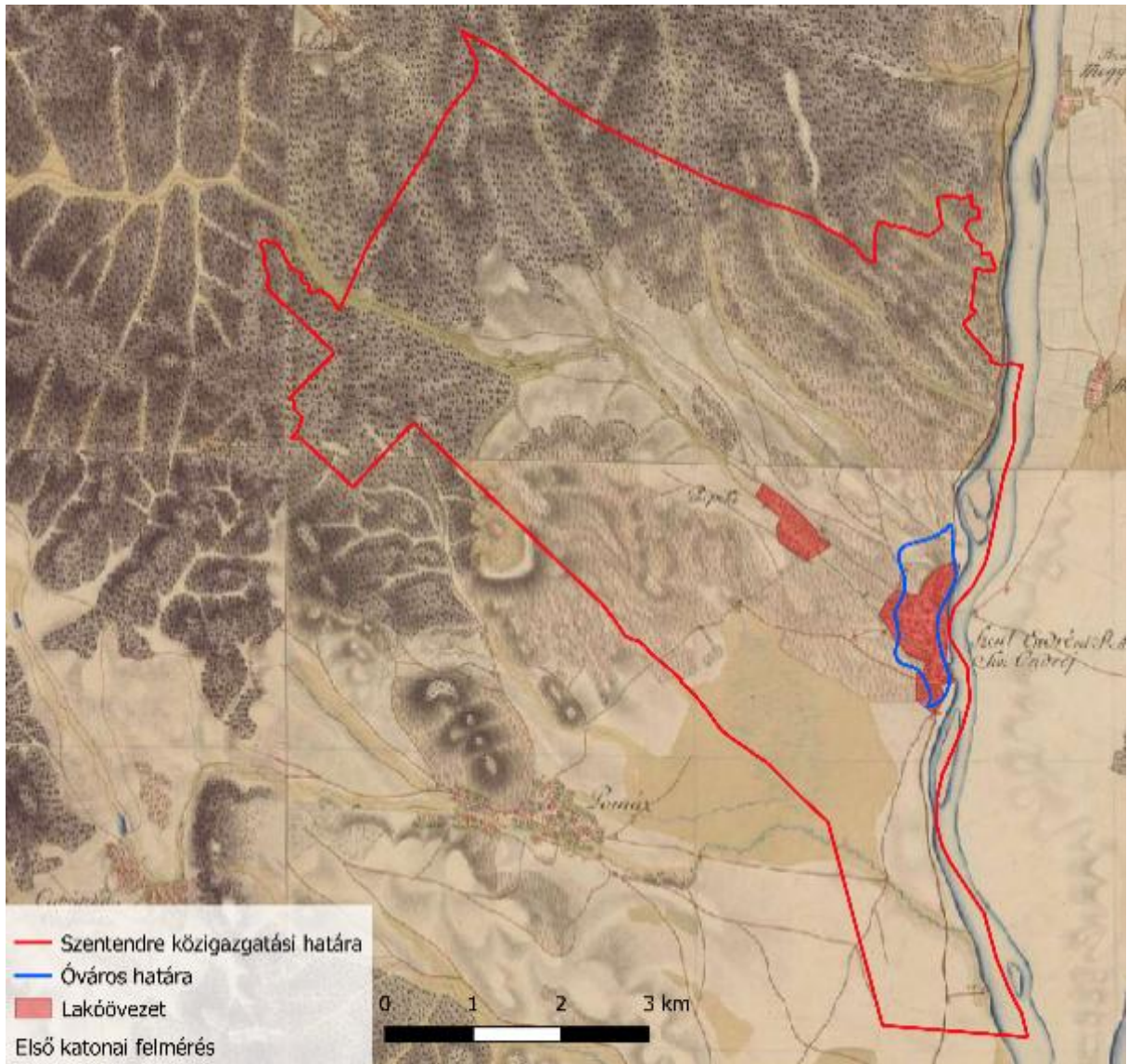


4. ábra – A 11-es út elvágóhatása  
(készítette: Varga Benedek)

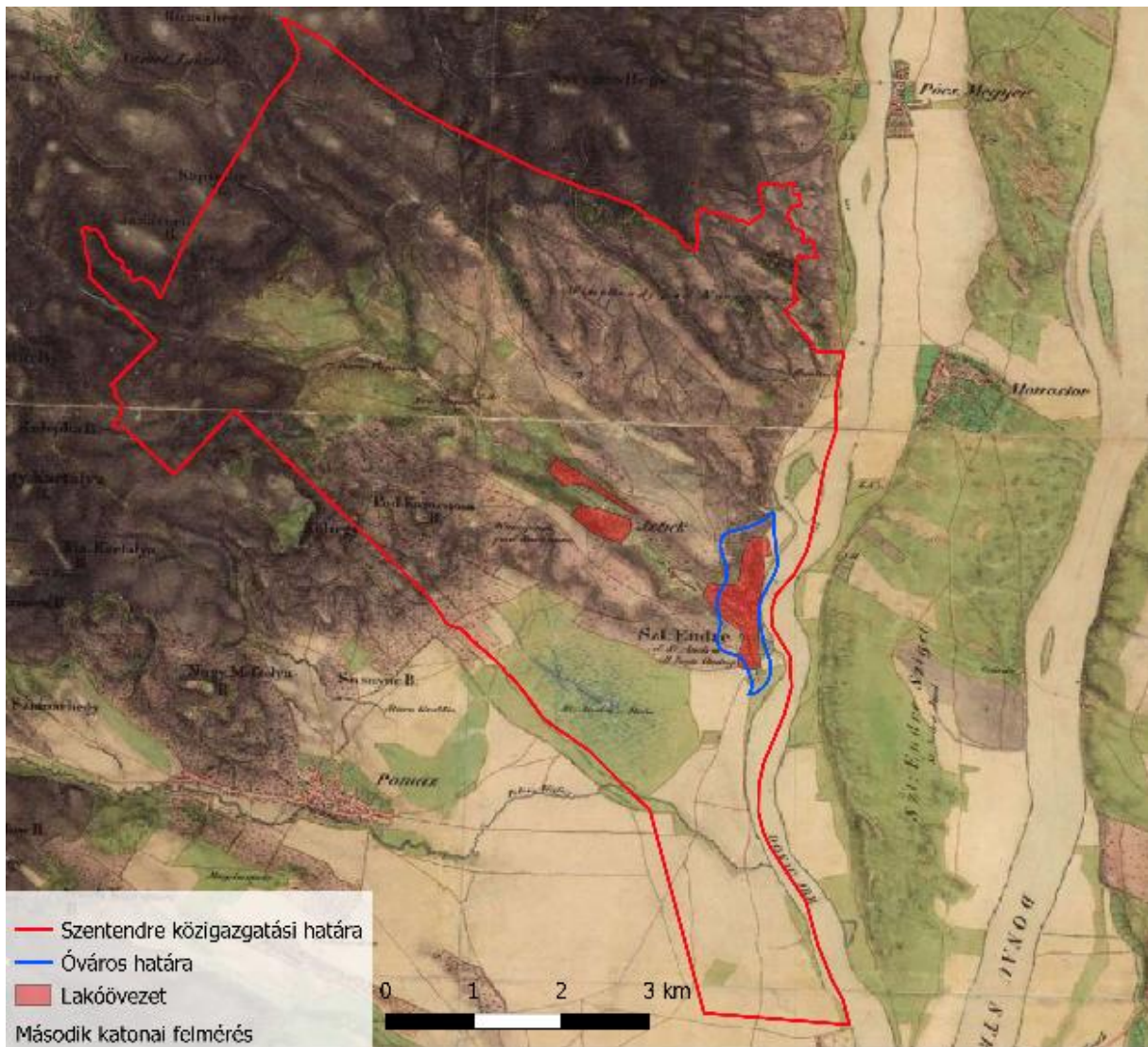


5. ábra – Zajtérkép, 2018

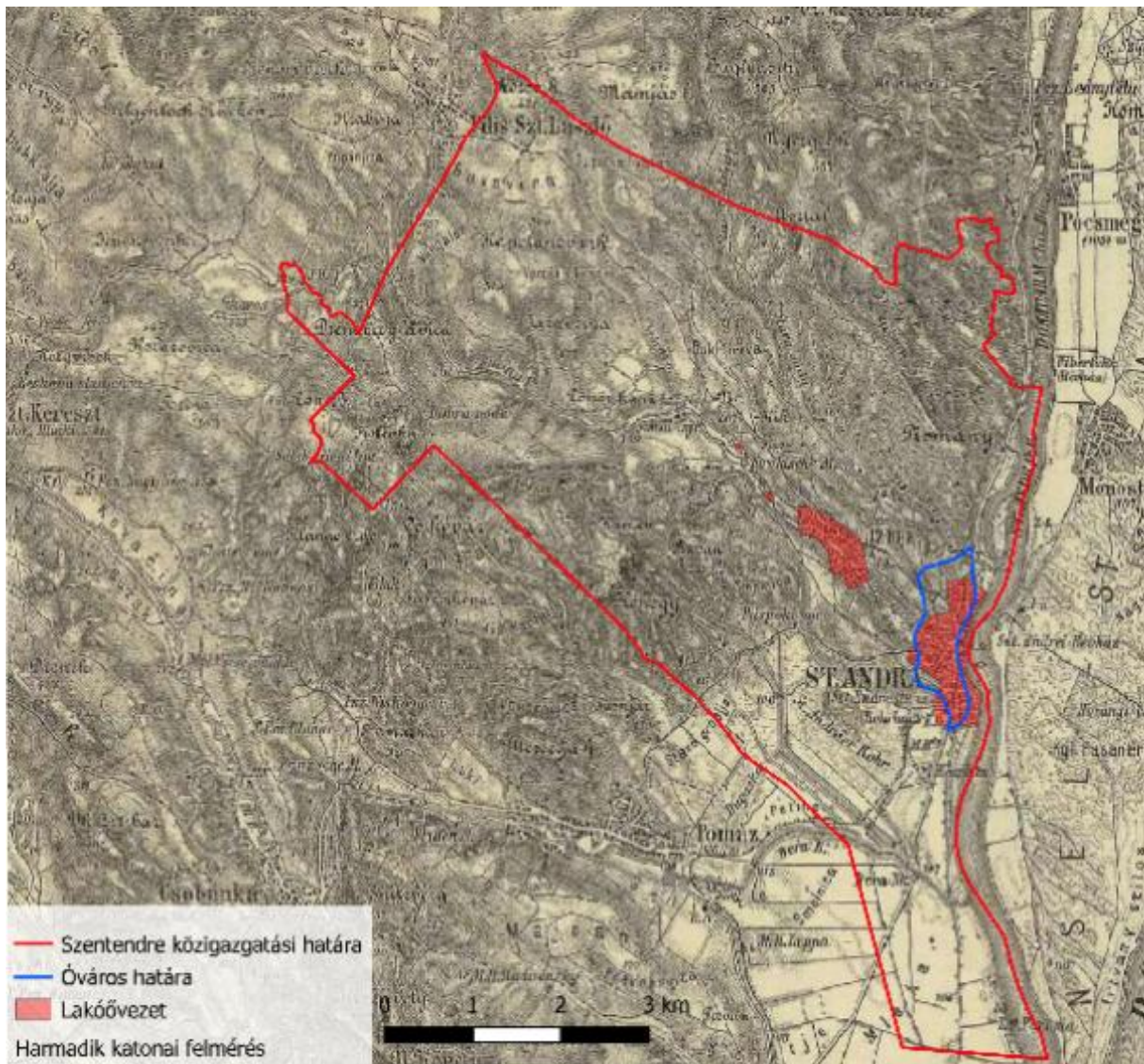
(forrás: Szentendre városa, Vibrocomp)



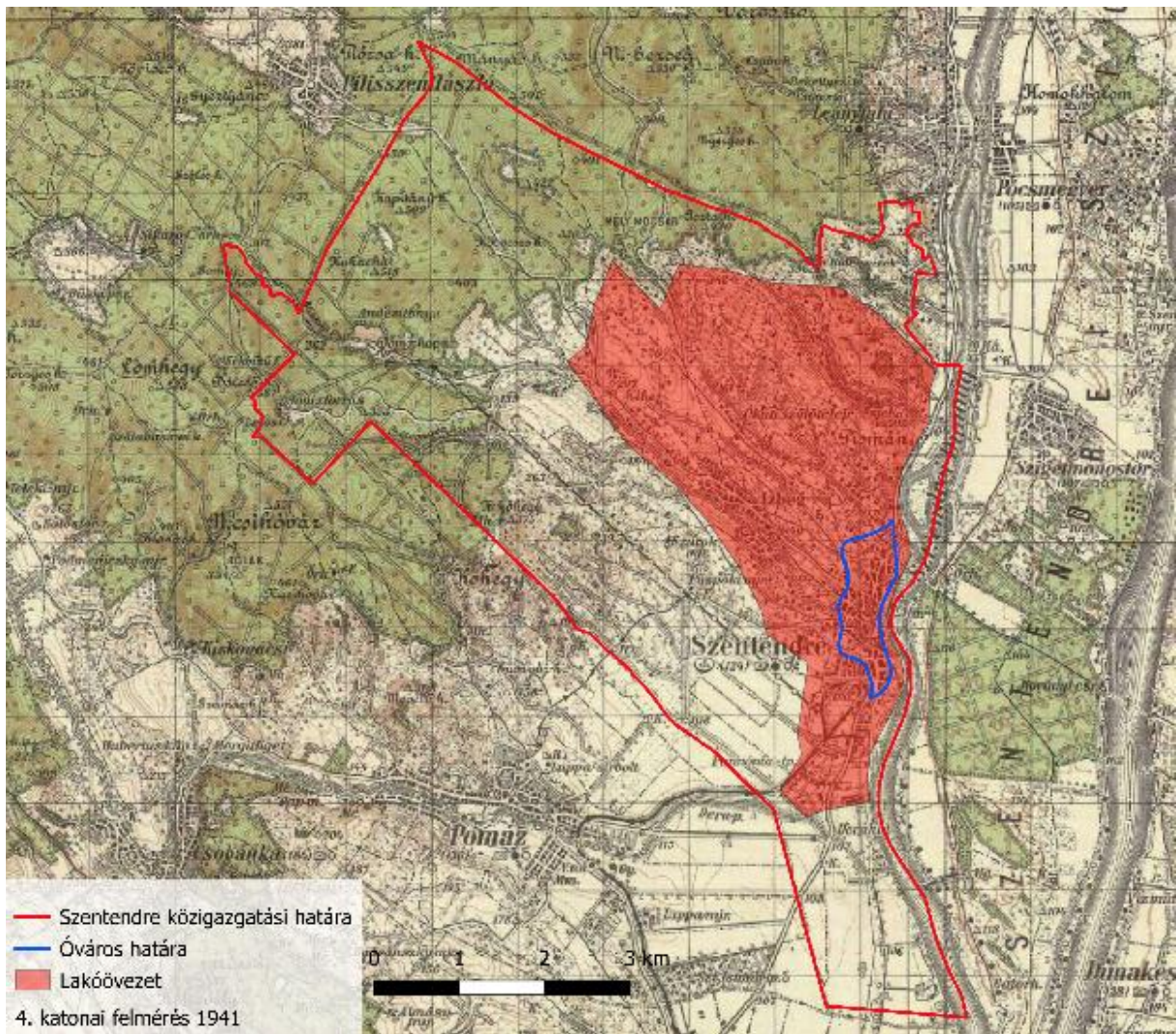
6. ábra – Első katonai felmérés, 1782-1785 (készítette: Varga Benedek)



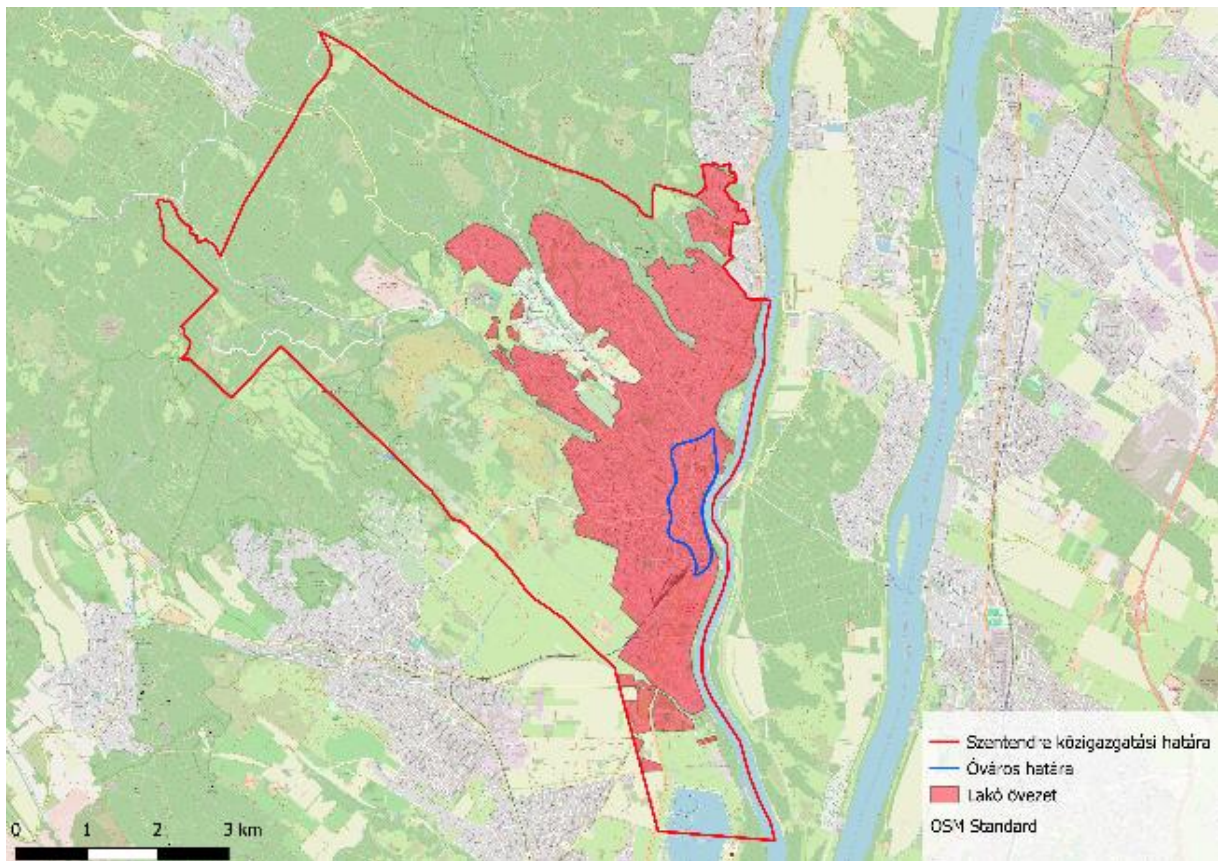
7. ábra – Második katonai felmérés, 1819-1869 (készítette: Varga Benedek)



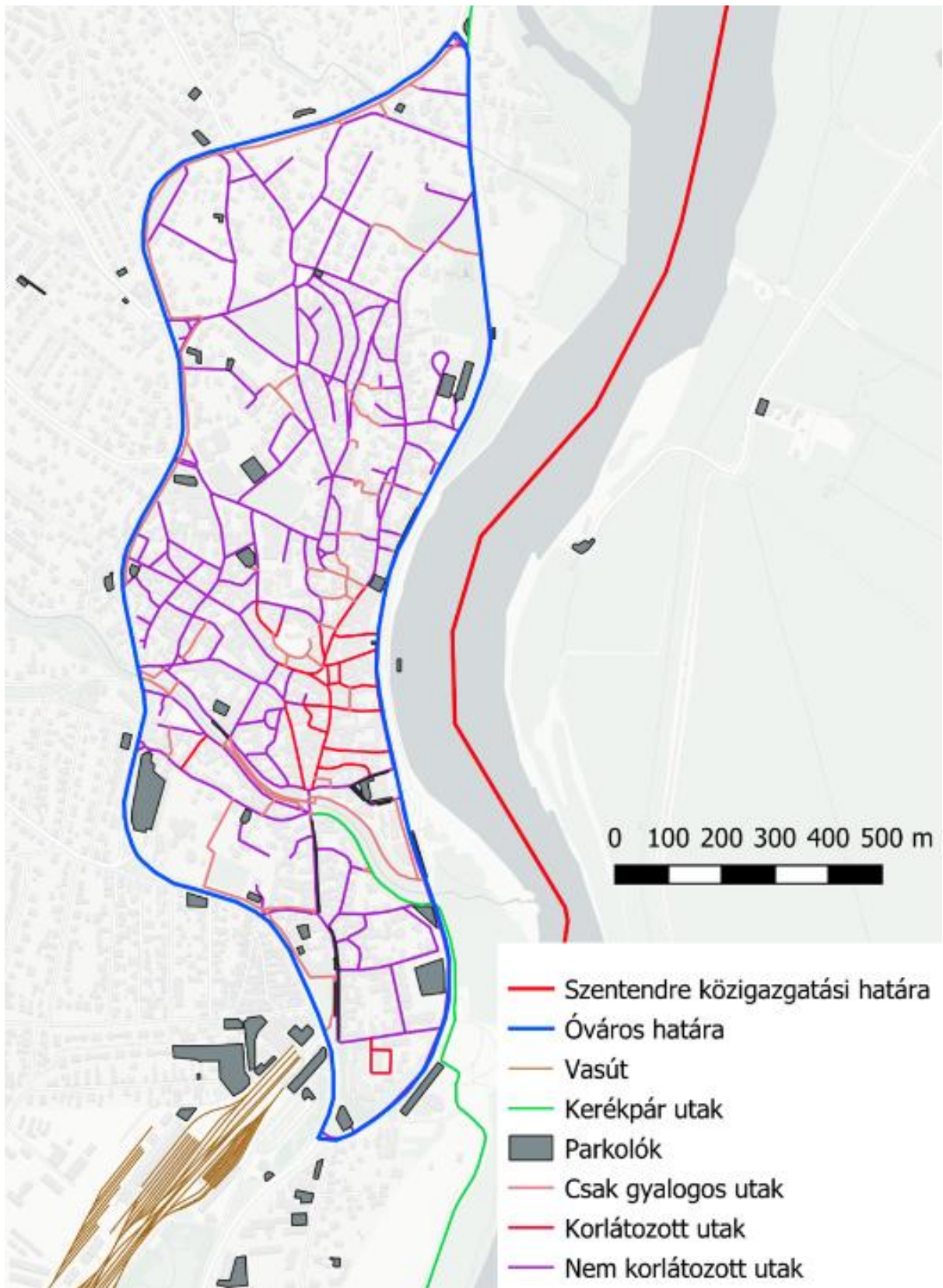
8. ábra – Harmadik katonai felmérés, 1869-1887 (készítette: Varga Benedek)



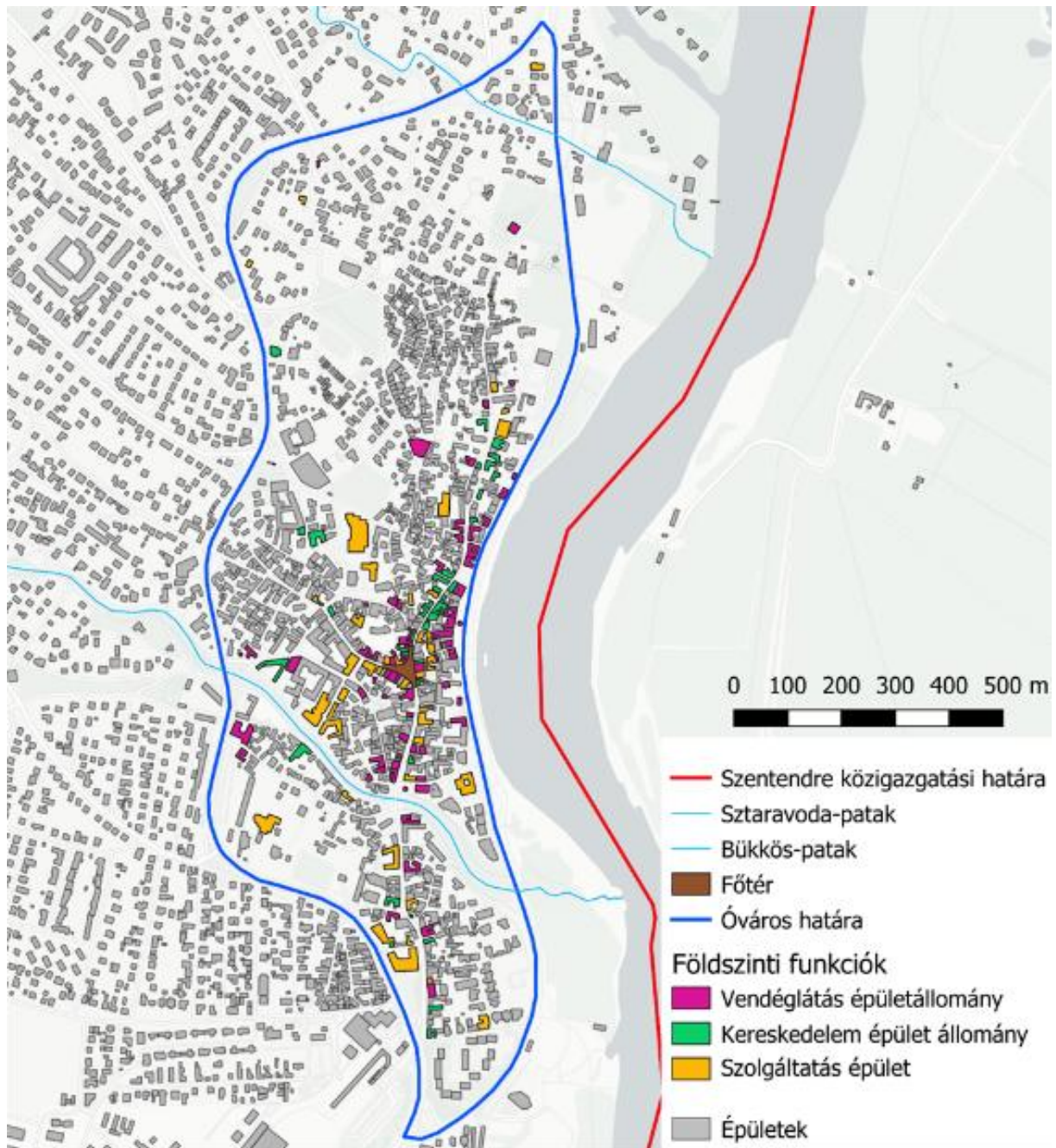
9. ábra – Negyedik katonai felmérés, 1941  
 (készítette: Varga Benedek)



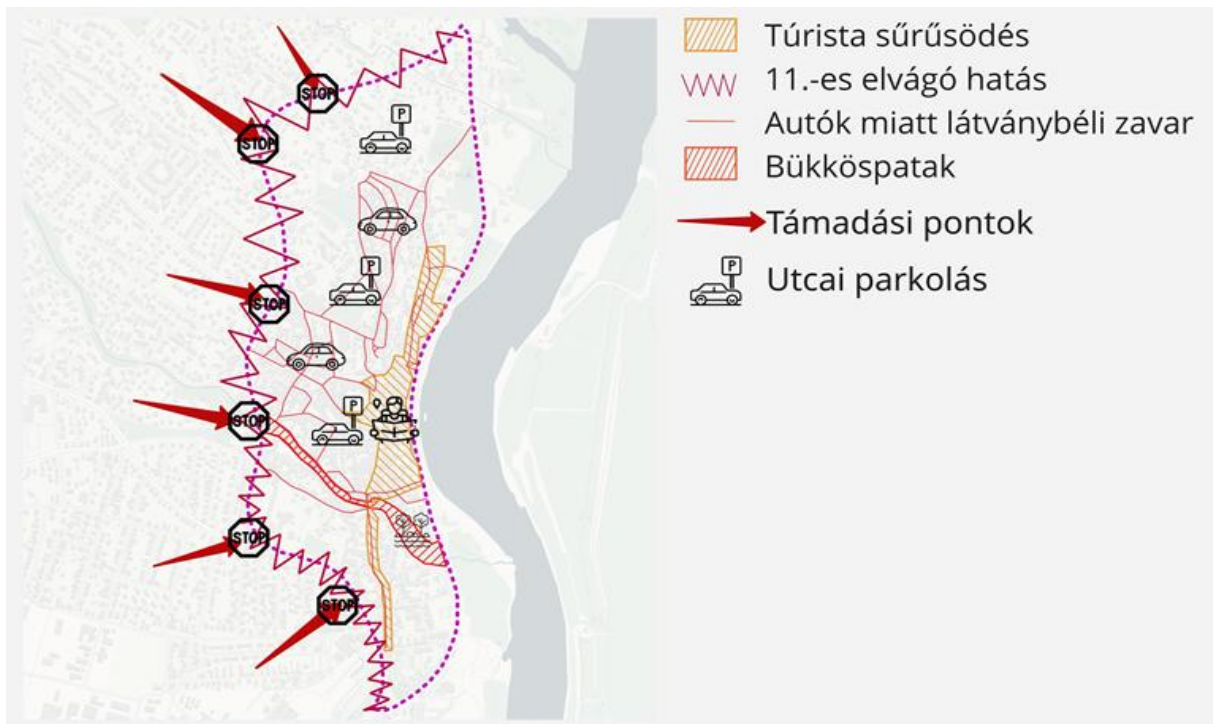
10. ábra – OSM alaptérkép, 2020  
(készítette: Varga Benedek)



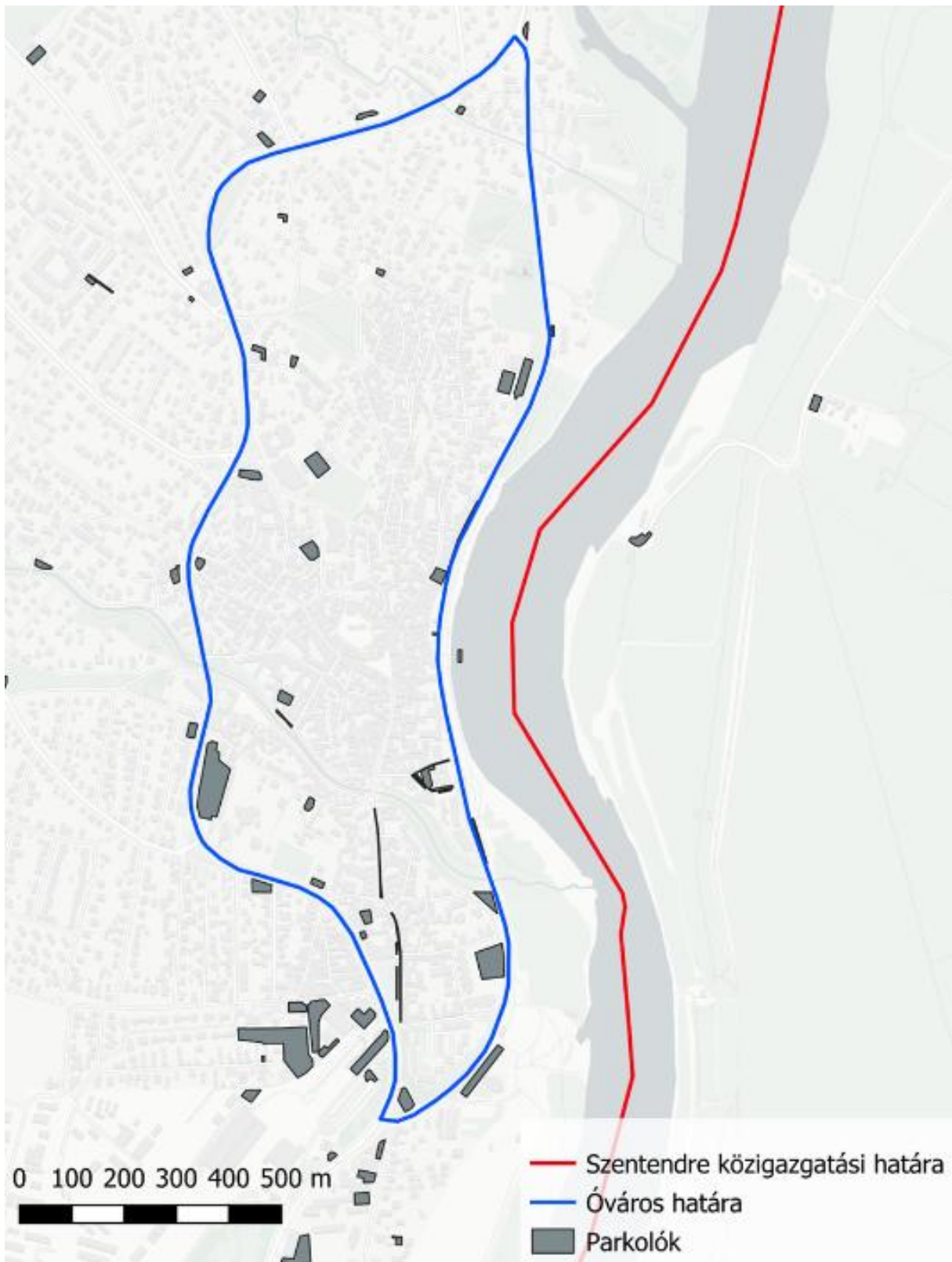
11. ábra – Úthálózat típusokra bontva (készítette: Varga Benedek)



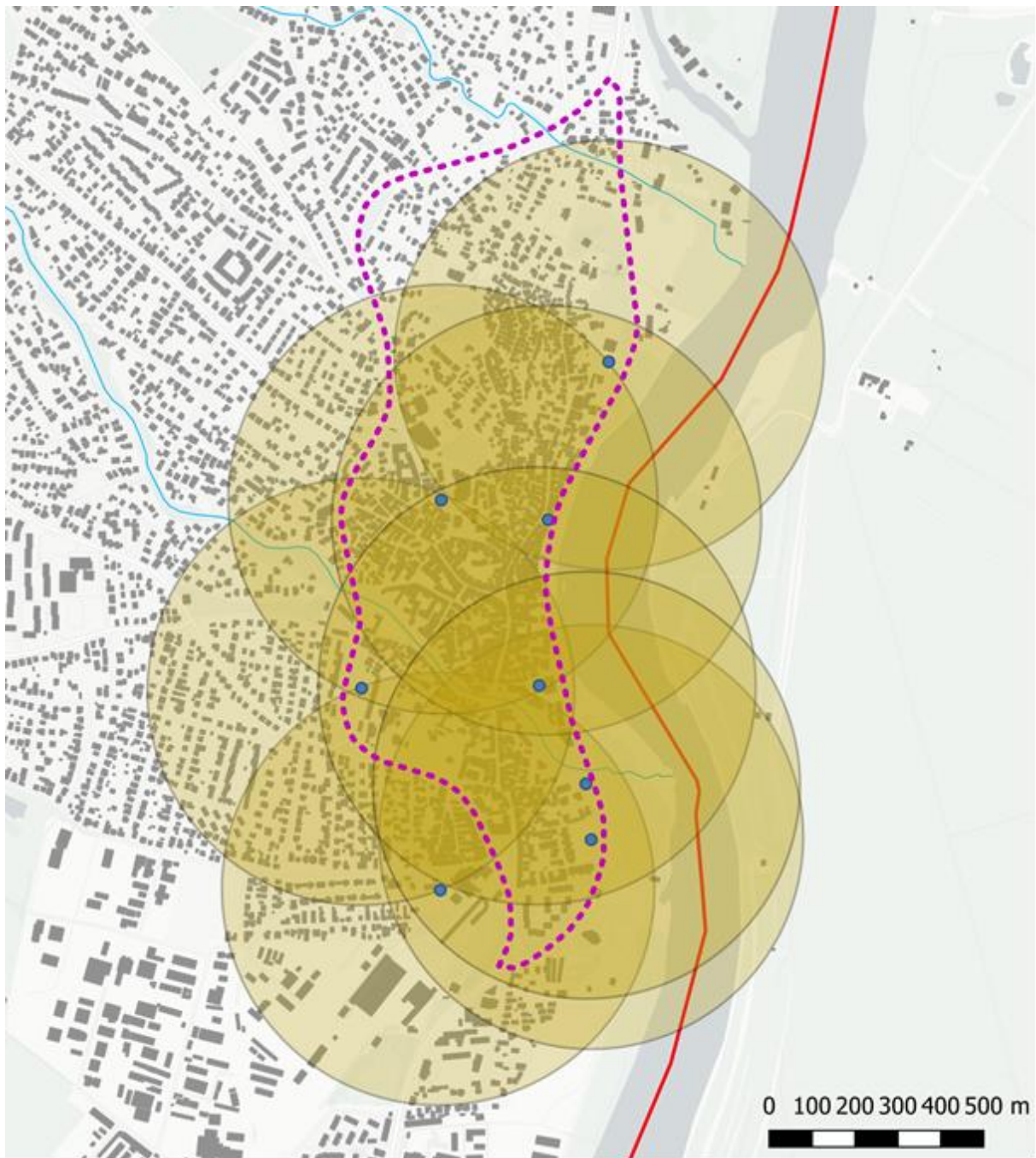
12. ábra – Földszinti funkciók (készítette: Varga Benedek)



13. ábra – Problématérkép (készítette: Varga Benedek)



14. ábra – Parkolók (készítette: Varga Benedek)



15. ábra – Parkolók 500 m-es vonzáskörzettel (készítette: Varga Benedek)



16. ábra – Parkoló autók az utcán Bogdányi út (készítette: Varga Benedek)



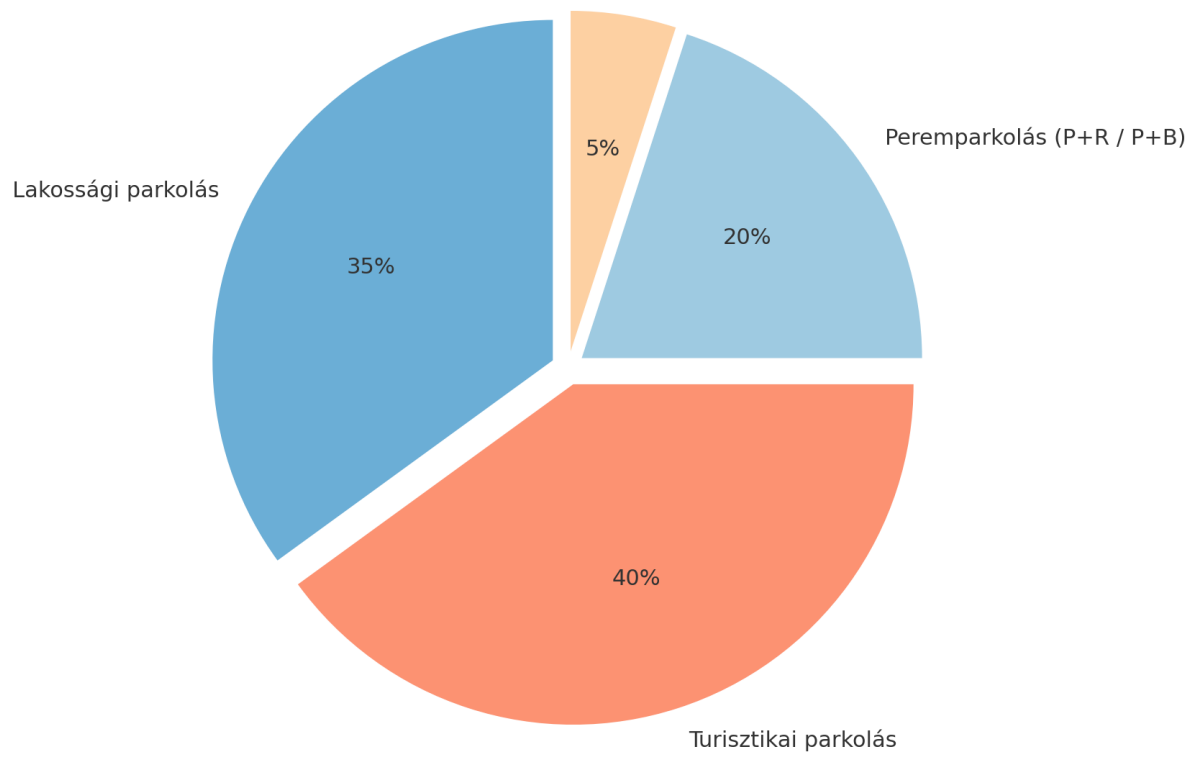
*17. ábra – Parkoló autók az utcán Halász utca (készítette: Varga Benedek)*

Parkolási típus	Elhelyezkedés / példák	Fő használók	Kihasználtság	Jellemző problémák	Fejlesztési irány
Lakossági parkolás	Óváros, mellékutcák (Kossuth L., Rákóczi F. u., Bükkös part)	Helyi lakosok	Magas (80–100%)	Állandó telítettség, kevés kijelölt hely, vendégparkolók hiánya	Lakossági engedélyes zónák, időkorlátos vendégparkolás
Turisztikai parkolás	Fő tér, Dumtsa Jenő u., Bogdányi u., Duna-korzó környéke	Látogatók, turisták	Nagyon magas (95–100% főszézonban)	Szezonális torlódás, alacsony forgási sebesség, parkolóhely-keresési forgalom	Turisztikai buszparkolók áthelyezése, intelligens parkolásiirányítás
Peremparkolás (P+R / P+B)	HÉV-állomás, Paprikabíró u., 11-es főút menti zónák	Ingázók, látogatók	Közepes (50–70%)	Rossz kihasználtság, távoli elhelyezkedés, gyenge belvárosi kapcsolat	Új P+R kapacitások, gyalogos-kerékpáros összeköttetések, irányítótáblák
Rendezvényi parkolás (időszakos)	Skanzen, Duna-part, fesztiválhelyszínek	Látogatók, szervezők	Időszakos (0–100%)	Rövid idejű túlterhelés, ideiglenes megoldások	Ideiglenes kijelölések szabályozása, szezonális forgalomtervezés

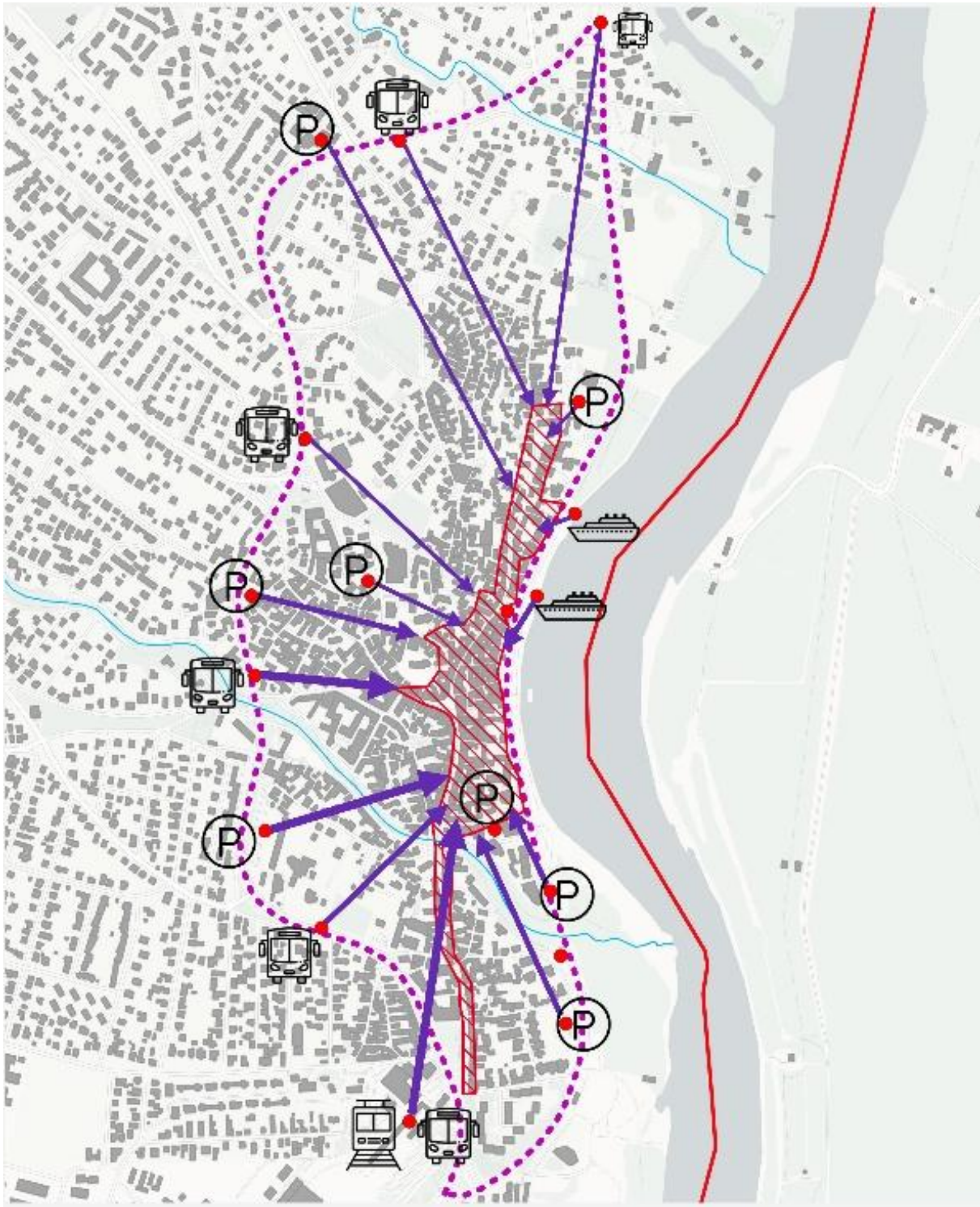
18. ábra – Parkolók kihasználtsága (készítette: Varga Benedek)

### Szentendre parkolókapacitásának megoszlása (2025)

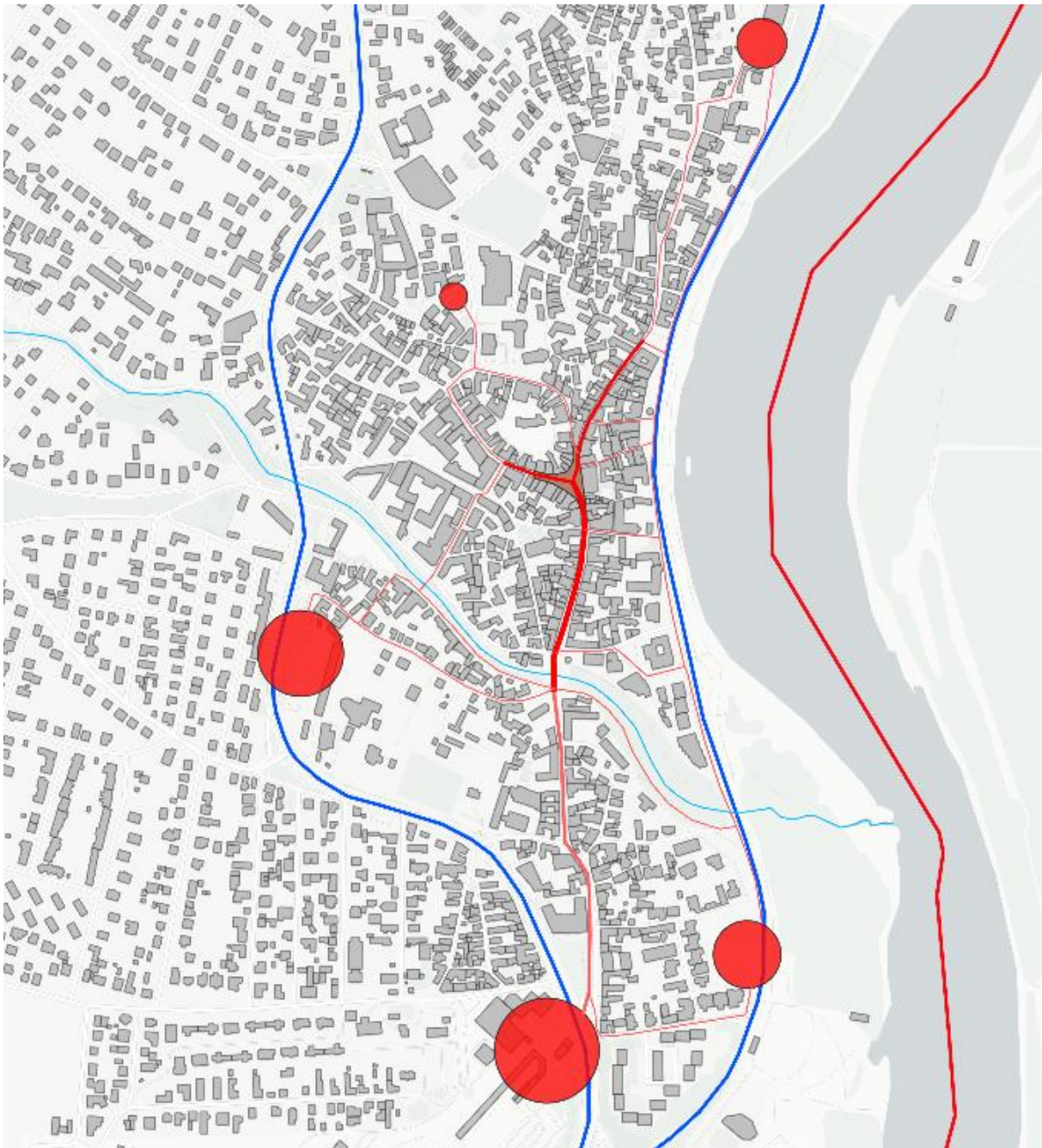
Rendezvényi (időszakos)



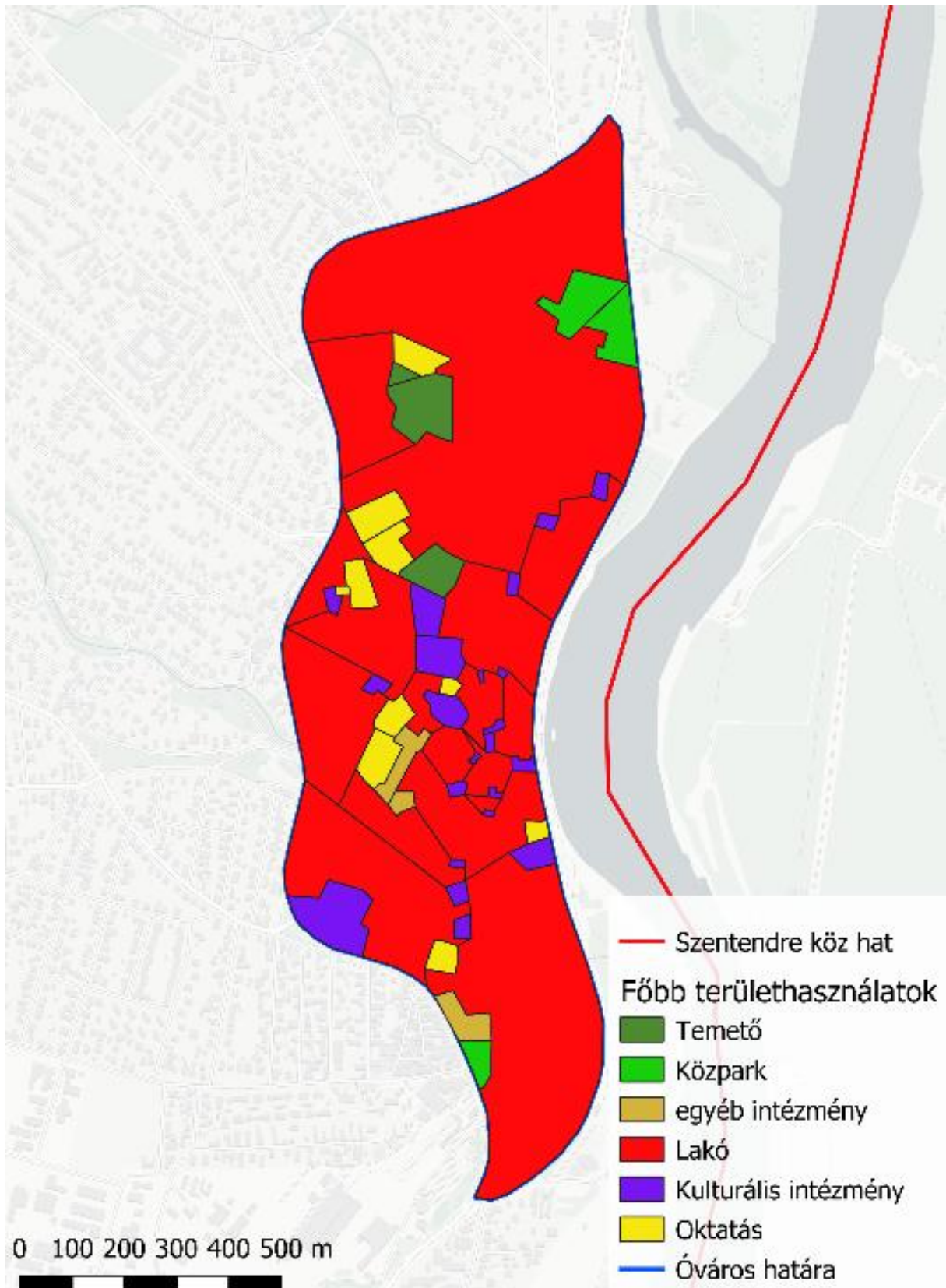
19. ábra – Szentendre parkolókapacitásának megoszlása kör diagram (készítette: Varga Benedek)



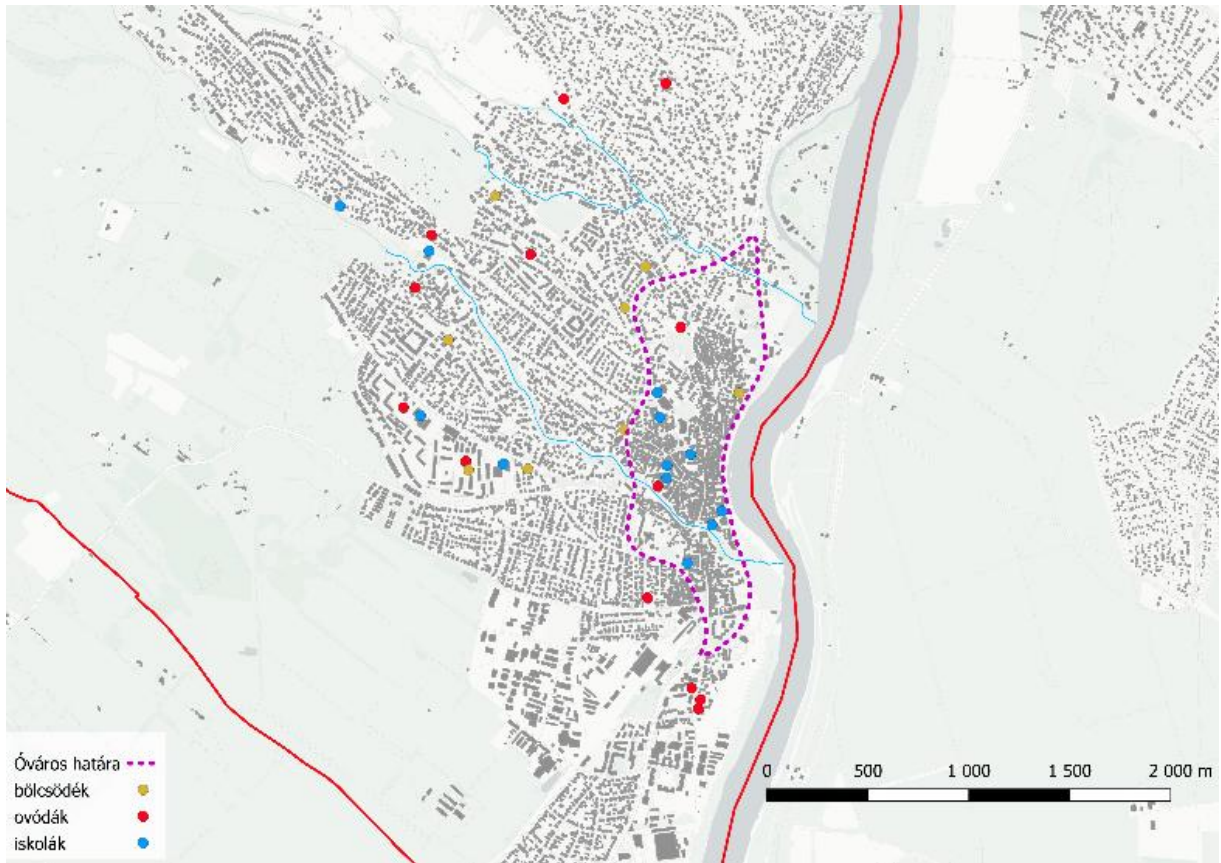
20. ábra – Támadási pontok (készítette: Varga Benedek)



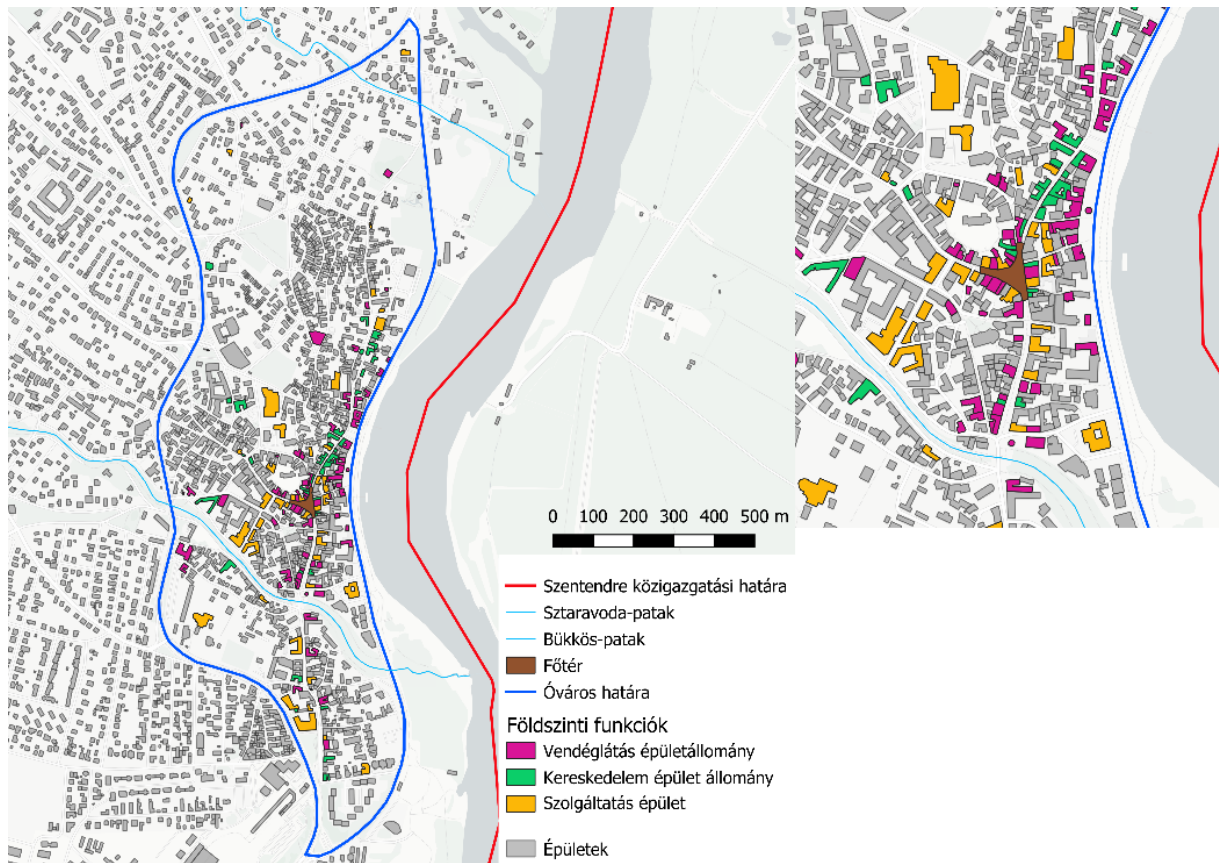
21. ábra – Turisták megoszlása (készítette: Varga Benedek)



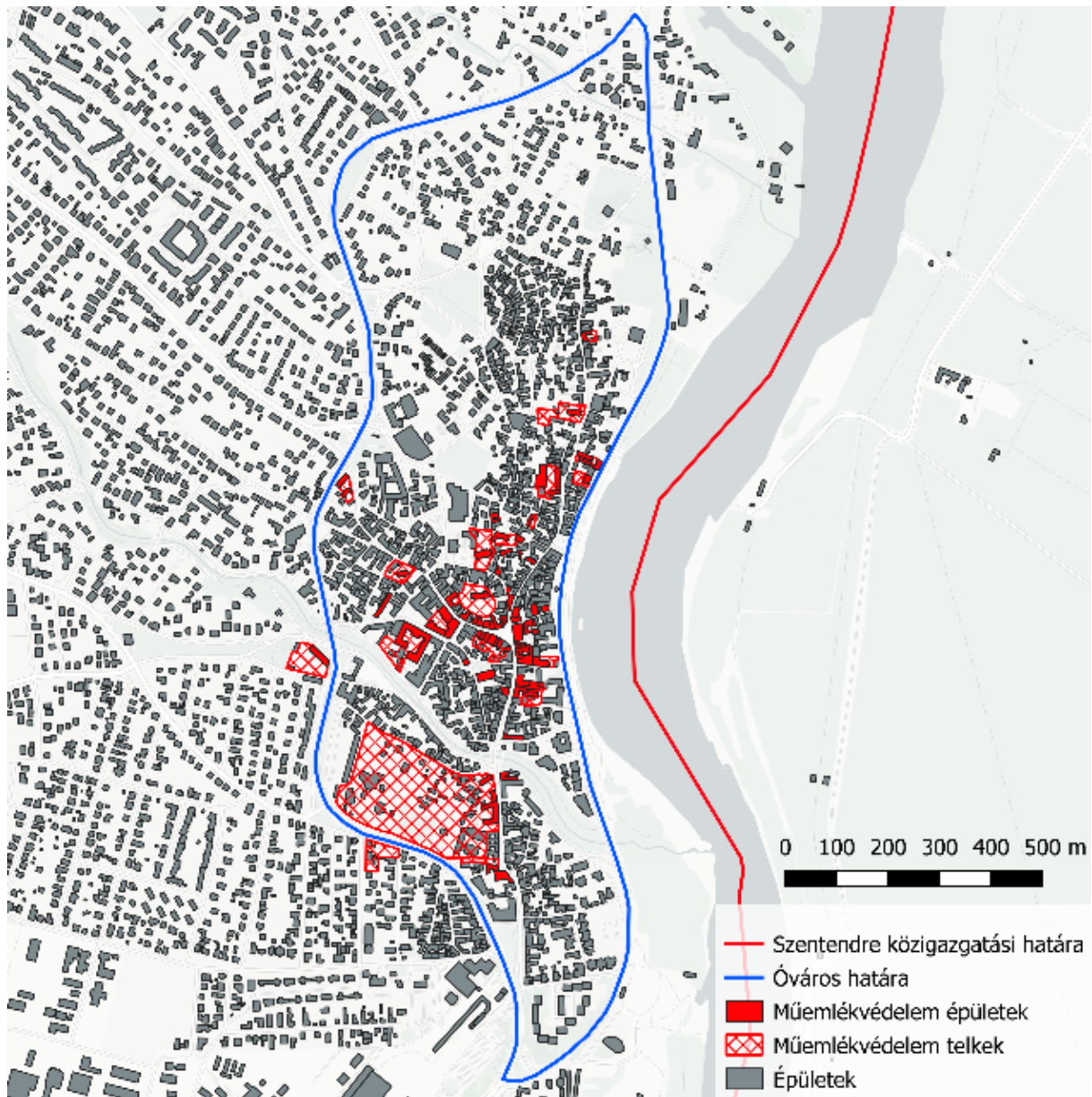
22. ábra – Területhasználatok (készítette: Varga Benedek)



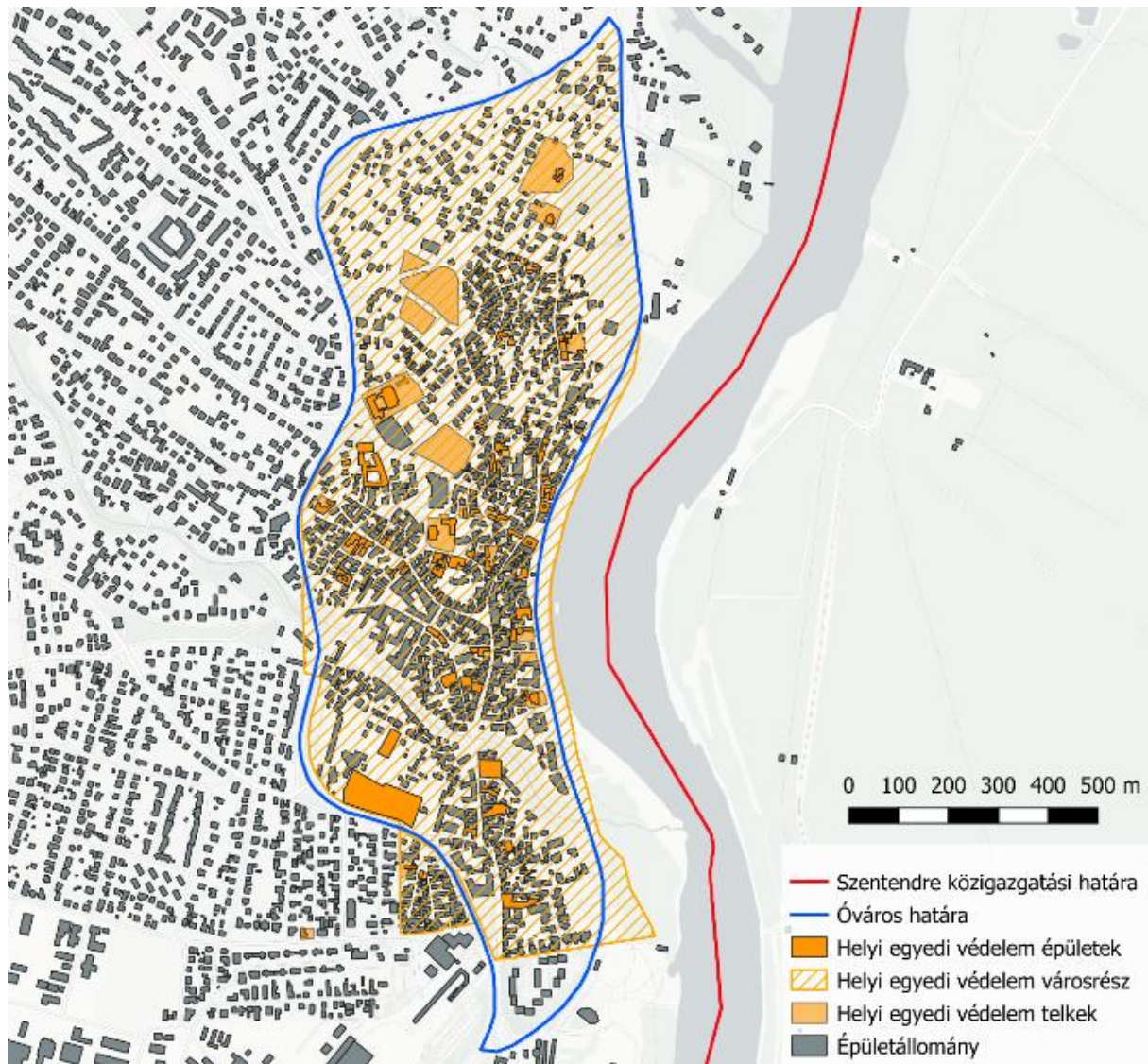
23. ábra – Intézmény ellátottság (készítette: Varga Benedek)



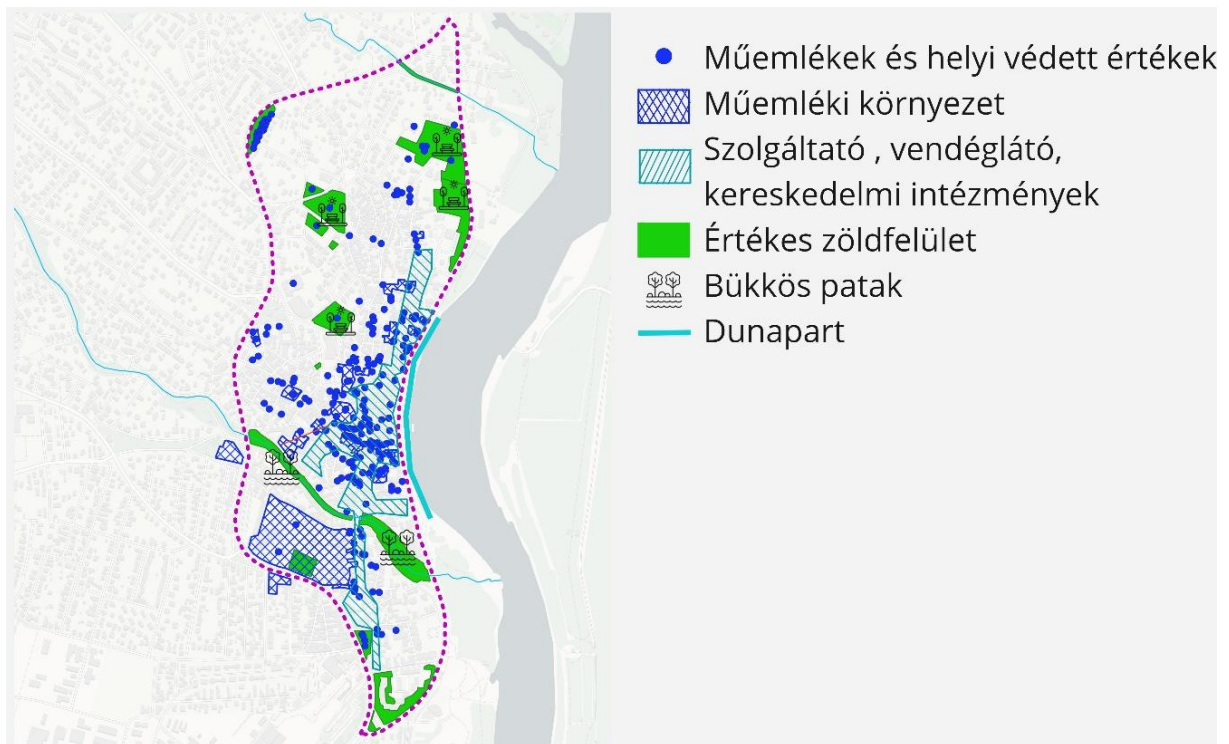
24. ábra – Földszinti funkciók két nagyítással (készítette: Varga Benedek)



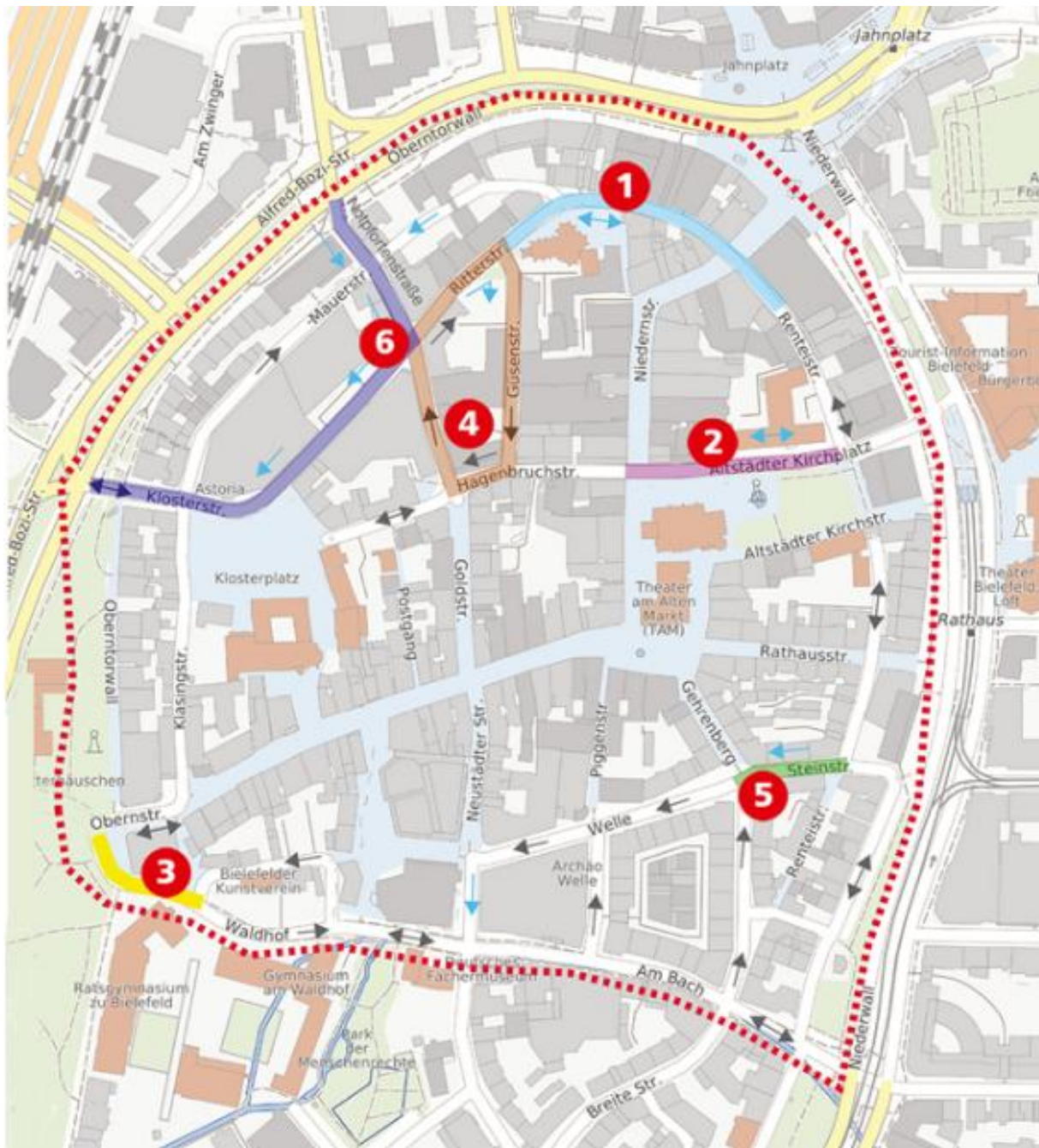
25. ábra – Műemlékvédelem (készítette: Varga Benedek)



26. ábra – Helyi védelem (készítette: Varga Benedek)



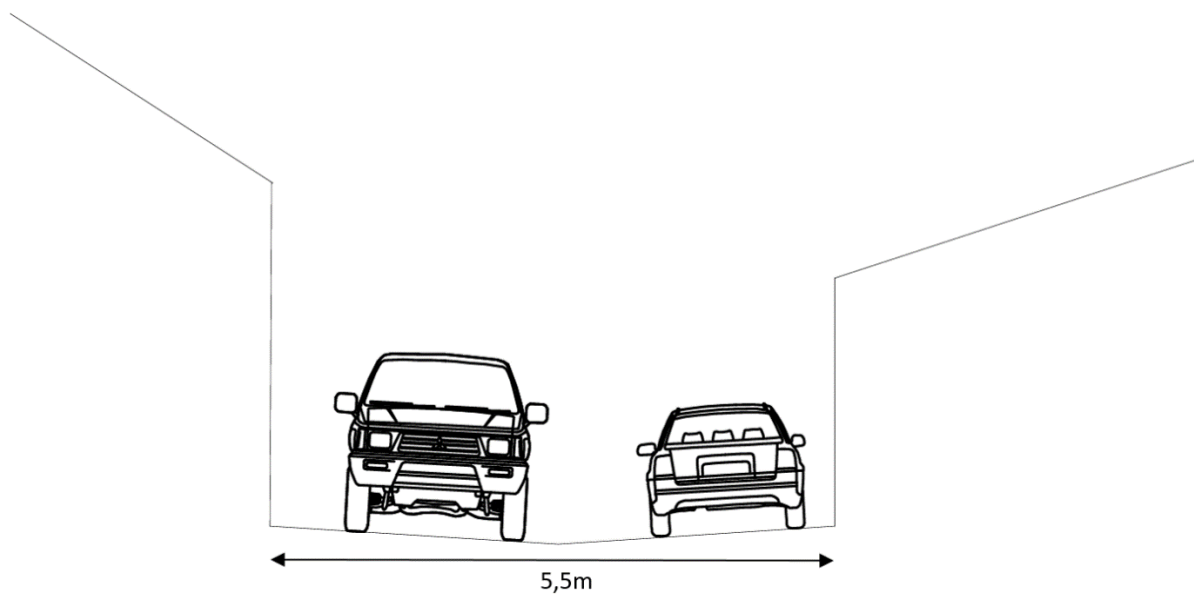
27. ábra – Értéktérkép (készítette: Varga Benedek)



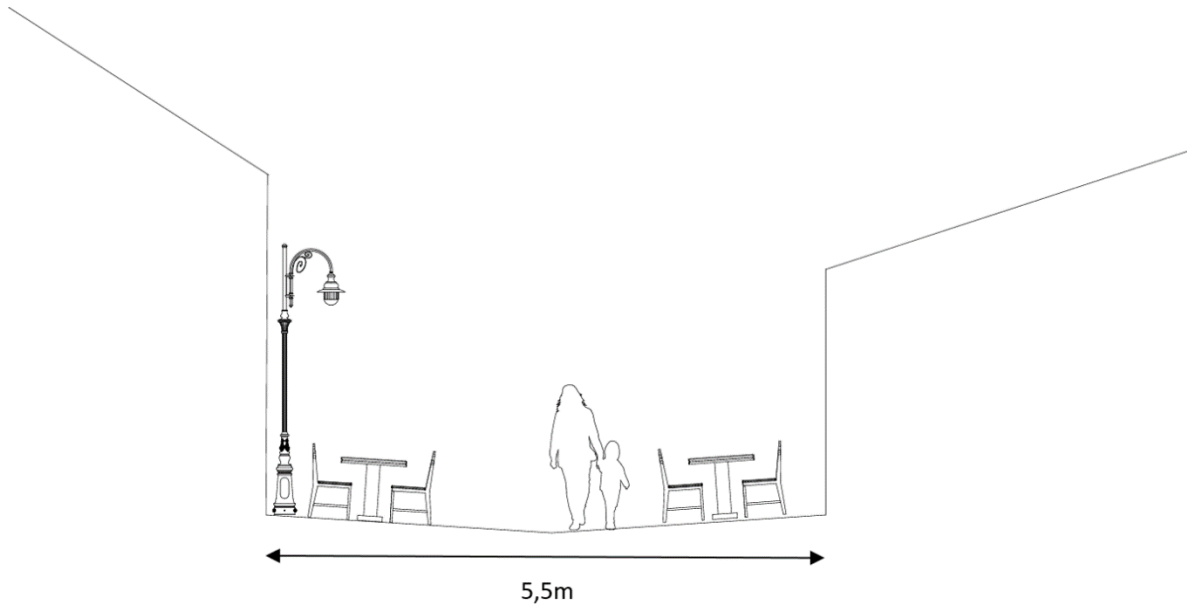
28. ábra – Bielefeld óvárosa (készítette: Claus Köllinger)



29. ábra – Kucsera Ferenc utca, jelenlegi állapot (készítette: Varga Benedek google street view)



30. ábra – Kucsera Ferenc utca keresztmetszet, jelenlegi állapot (készítette: Varga Benedek, Autocad)



31. ábra – Kucséra Ferenc utca keresztmetsze, t gyalogosbarát (készítette: Varga Benedek, Autocad)