



Diplomaterv 2024

JELMAGYARÁZAT

- Felmért, helyi védelem alatt álló fa
- Felmért, értékesnek ítélt fa
- Helyileg felmért, meg nem határozott fajú és állapotú fák
- Tervezési terület határa

A FÓTI KÁROLYI KASTÉLY PARK ÉS GYERMEKVÁROS TÖRTÉNETI KUTATÁSA ÉS REVITALIZÁCIÓS TERVE

HALLGATÓ: Sajben Angelika Panna

BELSŐ KONZULENS: Dr. Gecséné Dr. Tar Imola
egyetemi docens

2151 FŐT
KÁROLYI KASTÉLY PARK

TELEK HSZR.
0242
1553
1555/3
1562
1565/2

TERÜLET: teljes tervezési terület

TERVLAP NEVE: **Fatelmérési helyszínrajz**

TERVLAP SZÁMA: **F1**

LÉPTÉK
M = 1: 2500

DÁTUM
2024.11.04.

Sorszám	Latin név	Magyar név	Magasság (m)	Törzsátmérő (cm)	Fa jelentősége
1	<i>Picea abies</i>	Közönséges lucfenyő	18	62	
2	<i>Pinus strobus</i>	Simafenyő	17	58	
3	<i>Picea abies</i>	Közönséges lucfenyő	18	65	
4	<i>Picea abies</i>	Közönséges lucfenyő	18	60	
5	<i>Picea abies</i>	Közönséges lucfenyő	18	64	
6	<i>Picea abies</i>	Közönséges lucfenyő	16	55	
7	<i>Celtis occidentalis</i>	Nyugati osterfa	19	115	
8	<i>Acer platanoides</i>	Korai juhar	22	95	
9	<i>Robinia pseudoacacia</i>	Fehér akác	16	89	
10	<i>Catalpa bignonioides</i> 'Nana'	Gömbkoronájú szivarfa	8	45	
11	<i>Pinus nigra</i>	Feketefenyő	20	85	
12	<i>Pinus nigra</i>	Feketefenyő	20	74	
13	<i>Acer platanoides</i>	Korai juhar	22	95	
14	<i>Robinia pseudoacacia</i>	Fehér akác	13	87	
15	<i>Robinia pseudoacacia</i>	Fehér akác	13	78	
16	<i>Robinia pseudoacacia</i>	Fehér akác	16	108	
17	<i>Styphnolobium japonicum</i>	Közönséges pagodafa	14	112	
18	<i>Broussonetia papyrifera</i>	Kínai papíreperfa	8	56+35	
19	<i>Tilia tomentosa</i>	Ezüst hárs	19	76	
20	<i>Betula pendula</i>	Közönséges nyír	15	82	
21	<i>Betula pendula</i>	Közönséges nyír	15	75	
22	<i>Betula pendula</i>	Közönséges nyír	15	84	
23	<i>Pinus sylvestris</i>	Erdeifenyő	21	72	
24	<i>Pinus sylvestris</i>	Erdeifenyő	13	57	
25	<i>Pinus sylvestris</i>	Erdeifenyő	21	80	
26	<i>Pinus sylvestris</i>	Erdeifenyő	14	75	
27	<i>Pinus sylvestris</i>	Erdeifenyő	22	84	
28	<i>Acer negundo</i>	Zöldjuhar	22	132	
29	<i>Celtis occidentalis</i>	Nyugati osterfa	26	121	
30	<i>Fraxinus excelsior</i>	Magas kőris	23	121	
31	<i>Celtis occidentalis</i>	Nyugati osterfa	18	132	
32	<i>Magnolia × soulangeana</i>	Nagyvirágú liliumfa	14	123	
33	<i>Magnolia × soulangeana</i>	Nagyvirágú liliumfa	12	108	
34	<i>Magnolia grandiflora</i>	Nagyvirágú liliumfa	8	47	
35	<i>Taxus baccata</i>	Közönséges tiszafa	12	25+35+40	Helyi védettségű
36	<i>Taxus baccata</i>	Közönséges tiszafa	13	50+40	Helyi védettségű
37	<i>Taxus baccata</i>	Közönséges tiszafa	13	40+45+45	Helyi védettségű
38	<i>Celtis occidentalis</i>	Nyugati osterfa	28	112	Helyi védettségű
39	<i>Taxus baccata</i>	Közönséges tiszafa	14	60	Helyi védettségű
40	<i>Taxus baccata</i>	Közönséges tiszafa	12	30+25	Helyi védettségű
41	<i>Taxus baccata</i>	Közönséges tiszafa	12	42	Helyi védettségű
42	<i>Taxus baccata</i>	Közönséges tiszafa	13	45	Helyi védettségű
43	<i>Taxus baccata</i>	Közönséges tiszafa	12	60	Helyi védettségű
44	<i>Taxus baccata</i>	Közönséges tiszafa	10	40	Helyi védettségű
45	<i>Magnolia × soulangeana</i>	Nagyvirágú liliumfa	12	50	
46	<i>Celtis occidentalis</i>	Nyugati osterfa	23	78	
47	<i>Betula pendula</i>	Közönséges nyír	23	95	
48	<i>Celtis occidentalis</i>	Nyugati osterfa	23	95	
49	<i>Styphnolobium japonicum</i>	Közönséges pagodafa	20	82	
50	<i>Taxus baccata</i>	Közönséges tiszafa	14	50	Helyi védettségű
51	<i>Taxus baccata</i>	Közönséges tiszafa	13	38	Helyi védettségű
52	<i>Taxus baccata</i>	Közönséges tiszafa	13	62	Helyi védettségű

53	Taxus baccata	Közönséges tiszafa	11	41	Helyi védettségű
54	Taxus baccata	Közönséges tiszafa	11	38	Helyi védettségű
55	Taxus baccata	Közönséges tiszafa	14	48	Helyi védettségű
56	Celtis occidentalis	Nyugati osterfa	24	120	
57	Celtis occidentalis	Nyugati osterfa	26	105	
58	Aesculus hippocastanum	Közönséges vadgesztenye	30	135	
59	Celtis occidentalis	Nyugati osterfa	28	130	
60	Celtis occidentalis	Nyugati osterfa	27	120	
61	Celtis occidentalis	Nyugati osterfa	12	60	
62	Taxus baccata	Közönséges tiszafa	32	130	
63	Celtis occidentalis	Nyugati osterfa	25	150	
64	Aesculus hippocastanum	Közönséges vadgesztenye	30	100	
65	Platanus × hispanica	Közönséges platán	35	155	
66	Platanus × hispanica	Közönséges platán	35	182	
67	Platanus × hispanica	Közönséges platán	35	161	
68	Platanus × hispanica	Közönséges platán	20	123	
69	Platanus × hispanica	Közönséges platán	35	156	
70	Platanus × hispanica	Közönséges platán	35	141	
71	Taxus baccata	Közönséges tiszafa	19	80	
72	Fraxinus excelsior	Magas kőris	35	140	
73	Fraxinus excelsior	Magas kőris	33	130	
74	Quercus robur	Kocsányos tölgy	29	130	
75	Aesculus hippocastanum	Közönséges vadgesztenye	28	130	
76	Aesculus hippocastanum	Közönséges vadgesztenye	24	140	
77	Platanus × hispanica	Közönséges platán	20	134	Helyi védettségű
78	Platanus × hispanica	Közönséges platán	20	142	Helyi védettségű
79	Platanus × hispanica	Közönséges platán	20	130	Helyi védettségű
80	Platanus × hispanica	Közönséges platán	20	129	Helyi védettségű
81	Platanus × hispanica	Közönséges platán	20	142	Helyi védettségű
82	Platanus × hispanica	Közönséges platán	20	135	Helyi védettségű
83	Celtis occidentalis	Nyugati osterfa	28	120	
84	Celtis occidentalis	Nyugati osterfa	27	135	
85	Celtis occidentalis	Nyugati osterfa	27	90	
86	Celtis occidentalis	Nyugati osterfa	28	80	
87	Celtis occidentalis	Nyugati osterfa	28	100	
88	Celtis occidentalis	Nyugati osterfa	27	105	
89	Celtis occidentalis	Nyugati osterfa	28	130	
90	Celtis occidentalis	Nyugati osterfa	27	130	
91	Aesculus hippocastanum	Közönséges vadgesztenye	26	100	
92	Celtis occidentalis	Nyugati osterfa	30	130	
93	Celtis occidentalis	Nyugati osterfa	28	130	
94	Platanus × hispanica	Közönséges platán	35	141	
95	Celtis occidentalis	Nyugati osterfa	25	120	
96	Celtis occidentalis	Nyugati osterfa	26	120	
97	Celtis occidentalis	Nyugati osterfa	26	100	
98	Celtis occidentalis	Nyugati osterfa	26	85	
99	Celtis occidentalis	Nyugati osterfa	24	130	
100	Celtis occidentalis	Nyugati osterfa	26	110	
101	Celtis occidentalis	Nyugati osterfa	25	120	
102	Celtis occidentalis	Nyugati osterfa	25	110	
103	Celtis occidentalis	Nyugati osterfa	26	130	
104	Celtis occidentalis	Nyugati osterfa	28	120	
105	Platanus × hispanica	Közönséges platán	33	150	
106	Platanus × hispanica	Közönséges platán	34	120	
107	Fraxinus excelsior	Magas kőris	28	120	

108	<i>Alnus glutinosa</i>	Enyves éger	25	120+85	
109	<i>Platanus × hispanica</i>	Közönséges platán	35	139	
110	<i>Platanus × hispanica</i>	Közönséges platán	35	142	
111	<i>Platanus × hispanica</i>	Közönséges platán	35	147	
112	<i>Platanus × hispanica</i>	Közönséges platán	35	145	
113	<i>Platanus × hispanica</i>	Közönséges platán	35	147	
114	<i>Celtis occidentalis</i>	Nyugati ostorfa	25	98	
115	<i>Platanus × hispanica</i>	Közönséges platán	35	139	
116	<i>Platanus × hispanica</i>	Közönséges platán	35	142	
117	<i>Platanus × hispanica</i>	Közönséges platán	35	147	
118	<i>Platanus × hispanica</i>	Közönséges platán	35	145	
119	<i>Platanus × hispanica</i>	Közönséges platán	35	147	
120	<i>Platanus × hispanica</i>	Közönséges platán	35	147	
121	<i>Juglans nigra</i>	Fekete dió	34	140	
122	<i>Fraxinus excelsior</i>	Magas kőris	25	126	
123	<i>Platanus × hispanica</i>	Közönséges platán	24	124	
124	<i>Platanus × hispanica</i>	Közönséges platán	32	145	
125	<i>Platanus × hispanica</i>	Közönséges platán	33	140	
126	<i>Platanus × hispanica</i>	Közönséges platán	34	138	
127	<i>Platanus × hispanica</i>	Közönséges platán	32	141	
128	<i>Platanus × hispanica</i>	Közönséges platán	32	115	
129	<i>Platanus × hispanica</i>	Közönséges platán	31	151	
130	<i>Platanus × hispanica</i>	Közönséges platán	35	175	Helyi védettségű
131	<i>Platanus × hispanica</i>	Közönséges platán	35	180	Helyi védettségű
132	<i>Platanus × hispanica</i>	Közönséges platán	35	175	Helyi védettségű
133	<i>Platanus × hispanica</i>	Közönséges platán	35	145	Helyi védettségű
134	<i>Platanus × hispanica</i>	Közönséges platán	35	180	Helyi védettségű
135	<i>Platanus × hispanica</i>	Közönséges platán	35	175	Helyi védettségű
136	<i>Platanus × hispanica</i>	Közönséges platán	35	174	Helyi védettségű
137	<i>Platanus × hispanica</i>	Közönséges platán	35	186	Helyi védettségű
138	<i>Platanus × hispanica</i>	Közönséges platán	35	167	Helyi védettségű
139	<i>Platanus × hispanica</i>	Közönséges platán	35	145	Helyi védettségű
140	<i>Platanus × hispanica</i>	Közönséges platán	35	175	Helyi védettségű
141	<i>Platanus × hispanica</i>	Közönséges platán	35	180	Helyi védettségű
142	<i>Platanus × hispanica</i>	Közönséges platán	35	175	Helyi védettségű
143	<i>Platanus × hispanica</i>	Közönséges platán	35	140	Helyi védettségű
144	<i>Platanus × hispanica</i>	Közönséges platán	35	154	Helyi védettségű
145	<i>Platanus × hispanica</i>	Közönséges platán	35	164	Helyi védettségű
146	<i>Platanus × hispanica</i>	Közönséges platán	35	143	Helyi védettségű
147	<i>Fraxinus excelsior</i>	Magas kőris	30	140	
148	<i>Quercus robur</i>	Kocsányos tölgy	23	140	Helyi védettségű
149	<i>Platanus × hispanica</i>	Közönséges platán	35	145	
150	<i>Platanus × hispanica</i>	Közönséges platán	35	145	
151	<i>Platanus × hispanica</i>	Közönséges platán	35	138	
152	<i>Platanus × hispanica</i>	Közönséges platán	35	145	
153	<i>Platanus × hispanica</i>	Közönséges platán	28	140	
154	<i>Platanus × hispanica</i>	Közönséges platán	34	150	
155	<i>Platanus × hispanica</i>	Közönséges platán	33	130	
156	<i>Platanus × hispanica</i>	Közönséges platán	35	140	
157	<i>Platanus × hispanica</i>	Közönséges platán	28	120	
158	<i>Platanus × hispanica</i>	Közönséges platán	35	100	
159	<i>Platanus × hispanica</i>	Közönséges platán	10	90	
160	<i>Platanus × hispanica</i>	Közönséges platán	35	130	
161	<i>Gymnocladus dioica</i>	Amerikai vasfa	22	111	Helyi védettségű
162	<i>Juniperus virginiana</i>	Virginiai boróka	20	70	Helyi védettségű

163	Juniperus virginiana	Virginiai boróka	18	62	Helyi védettségű
164	Gymnocladus dioicus	Amerikai vasfa	25	108	Helyi védettségű
165	Gymnocladus dioicus	Amerikai vasfa	24	102	Helyi védettségű
166	Juniperus virginiana	Virginiai boróka	20	72	Helyi védettségű
167	Gymnocladus dioicus	Amerikai vasfa	22	80	Helyi védettségű
168	Gymnocladus dioicus	Amerikai vasfa	23	110	Helyi védettségű
169	Betula pendula	Közönséges nyír	20	102	Helyi védettségű
170	Platanus × hispanica	Közönséges platán	35	130	
171	Platanus × hispanica	Közönséges platán	35	140	
172	Platanus × hispanica	Közönséges platán	35	150	
173	Platanus × hispanica	Közönséges platán	35	140	
174	Platanus × hispanica	Közönséges platán	35	190	
175	Platanus × hispanica	Közönséges platán	35	190	
176	Platanus × hispanica	Közönséges platán	35	150	
177	Fagus sylvatica	Európai bükk	26	120	
178	Aesculus hippocastanum	Közönséges vadgesztenye	29	120	
179	Aesculus hippocastanum	Közönséges vadgesztenye	28	160	
180	Aesculus hippocastanum	Közönséges vadgesztenye	28	130	
181	Platanus × hispanica	Közönséges platán	35	120	
182	Platanus × hispanica	Közönséges platán	35	120	
183	Platanus × hispanica	Közönséges platán	35	130	
184	Platanus × hispanica	Közönséges platán	35	120	
185	Platanus × hispanica	Közönséges platán	35	130	
186	Platanus × hispanica	Közönséges platán	35	130	
187	Platanus × hispanica	Közönséges platán	35	140	
188	Platanus × hispanica	Közönséges platán	35	180	
189	Platanus × hispanica	Közönséges platán	35	150	
190	Platanus × hispanica	Közönséges platán	35	130	
191	Platanus × hispanica	Közönséges platán	35	120	
192	Platanus × hispanica	Közönséges platán	35	115	
193	Platanus × hispanica	Közönséges platán	35	140	
194	Platanus × hispanica	Közönséges platán	35	160	
195	Platanus × hispanica	Közönséges platán	35	160	
196	Aesculus hippocastanum	Közönséges vadgesztenye	34	125	
197	Platanus × hispanica	Közönséges platán	22	90+110+70	Helyi védettségű
198	Aesculus hippocastanum	Közönséges vadgesztenye	29	140	
199	Aesculus hippocastanum	Közönséges vadgesztenye	29	120	
200	Tilia platyphyllos	Nagylevelű hárs	22	130	
201	Corylus colurna	Törökmogyoró	16	50	Helyi védettségű
202	Corylus colurna	Törökmogyoró	16	60	Helyi védettségű
203	Corylus colurna	Törökmogyoró	16	53	Helyi védettségű
204	Platanus × hispanica	Közönséges platán	30	125	
205	Platanus × hispanica	Közönséges platán	28	132	
206	Fraxinus excelsior	Magas kőris	34	165	
207	Quercus robur	Kocsányos tölgy	24	101	
208	Acer negundo	Zöldjuhar	24	146	
209	Fraxinus excelsior	Magas kőris	32	113	
210	Aesculus hippocastanum	Közönséges vadgesztenye	35	162	
211	Platanus × hispanica	Közönséges platán	26	120	
212	Aesculus hippocastanum	Közönséges vadgesztenye	25	127	
213	Aesculus hippocastanum	Közönséges vadgesztenye	24	115	
214	Aesculus hippocastanum	Közönséges vadgesztenye	24	121	
215	Aesculus hippocastanum	Közönséges vadgesztenye	24	118	
216	Aesculus hippocastanum	Közönséges vadgesztenye	35	158	
217	Aesculus hippocastanum	Közönséges vadgesztenye	30	145	

218	Aesculus hippocastanum	Közönséges vadgesztenye	25	100	
219	Quercus robur	Kocsányos tölgy	28	130	
220	Fraxinus excelsior	Magas kőris	40	180	
221	Aesculus hippocastanum	Közönséges vadgesztenye	34	120	
222	Platanus × hispanica	Közönséges platán	28	125	
223	Platanus × hispanica	Közönséges platán	29	134	
224	Platanus × hispanica	Közönséges platán	27	112	
225	Juglans nigra	Fekete dió	21	174	Helyi védettségű
226	Calocedrus decurrens	Kaliforniai gyantásciprus	20	78	Helyi védettségű
227	Calocedrus decurrens	Kaliforniai gyantásciprus	20	74	Helyi védettségű
228	Taxus baccata	Közönséges tiszafa	15	47	
229	Platanus × hispanica	Közönséges platán	24	105	
230	Quercus robur	Kocsányos tölgy	20	145	Helyi védettségű
231	Fraxinus excelsior	Magas kőris	27	90	
232	Platanus × hispanica	Közönséges platán	22	70	Helyi védettségű
233	Tilia platyphyllos	Nagylevelű hárs	21	101	Helyi védettségű
234	Acer negundo	Zöldjuhar	21	135	Helyi védettségű
235	Celtis occidentalis	Nyugati ostorfa	29	152	
236	Taxus baccata	Közönséges tiszafa	11	59	
237	Taxus baccata	Közönséges tiszafa	10	51	
238	Taxus baccata	Közönséges tiszafa	11	63	
239	Celtis occidentalis	Nyugati ostorfa	28	132	
240	Carpinus betulus	Közönséges gyertyán	24	142	



Diplomaterv 2024

JELMAGYARÁZAT

- Kivágandó, felmért fa
- Ritkítandó terület
- Tervezési terület határa

A FÓTI KÁROLYI KASTÉLY PARK ÉS GYERMEKVÁROS TÖRTÉNETI KUTATÁSA ÉS REVITALIZÁCIÓS TERVE

HALLGATÓ: Sajben Angelika Panna

BELSŐ KONZULENS: Dr. Gecséné Dr. Tar Imola
egyetemi docens

2151 FÓT KÁROLYI KASTÉLY PARK	TELEK HSZR. 0242 1553 1555/3 1562 1565/2
----------------------------------	---

TERÜLET: teljes tervezési terület

TERVLAP NEVE: **Fakivágási- és ritkítási terv**

TERVLAP SZÁMA: **F3**

LÉPTÉK M = 1 : 2500	DÁTUM 2024.11.04.
------------------------	----------------------



MATE

MAGYAR AGRÁR- ÉS
ÉLETTUDOMÁNYI EGYETEM

Tájképzési,
Településtervezési és
Díszkertészeti Intézet

1118 Budapest, Villányi út 29-43.

Kertművészeti és Kertépítészeti Tanszék
Tájképzési és kertművészeti
mesterképzési szak (MA)

Intézetigazgató: Dr. Fekete Albert
Tanszékvezető: Dr. Sárosipataki Máté

Diplomaterv 2024

A FÓTI KÁROLYI KASTÉLY PARK ÉS
GYERMEKVÁROS TÖRTÉNETI KUTATÁSA ÉS
REVITALIZÁCIÓS TERVE

HALLGATÓ: Sajben Angelika Panna

BELSŐ KONZULENS: Dr. Gecséné Dr. Tar Imola
egyetemi docens

2151 FŐT
KÁROLYI KASTÉLY PARK

TELEK HSZR.
0242
1553
1555/3
1562
1565/2

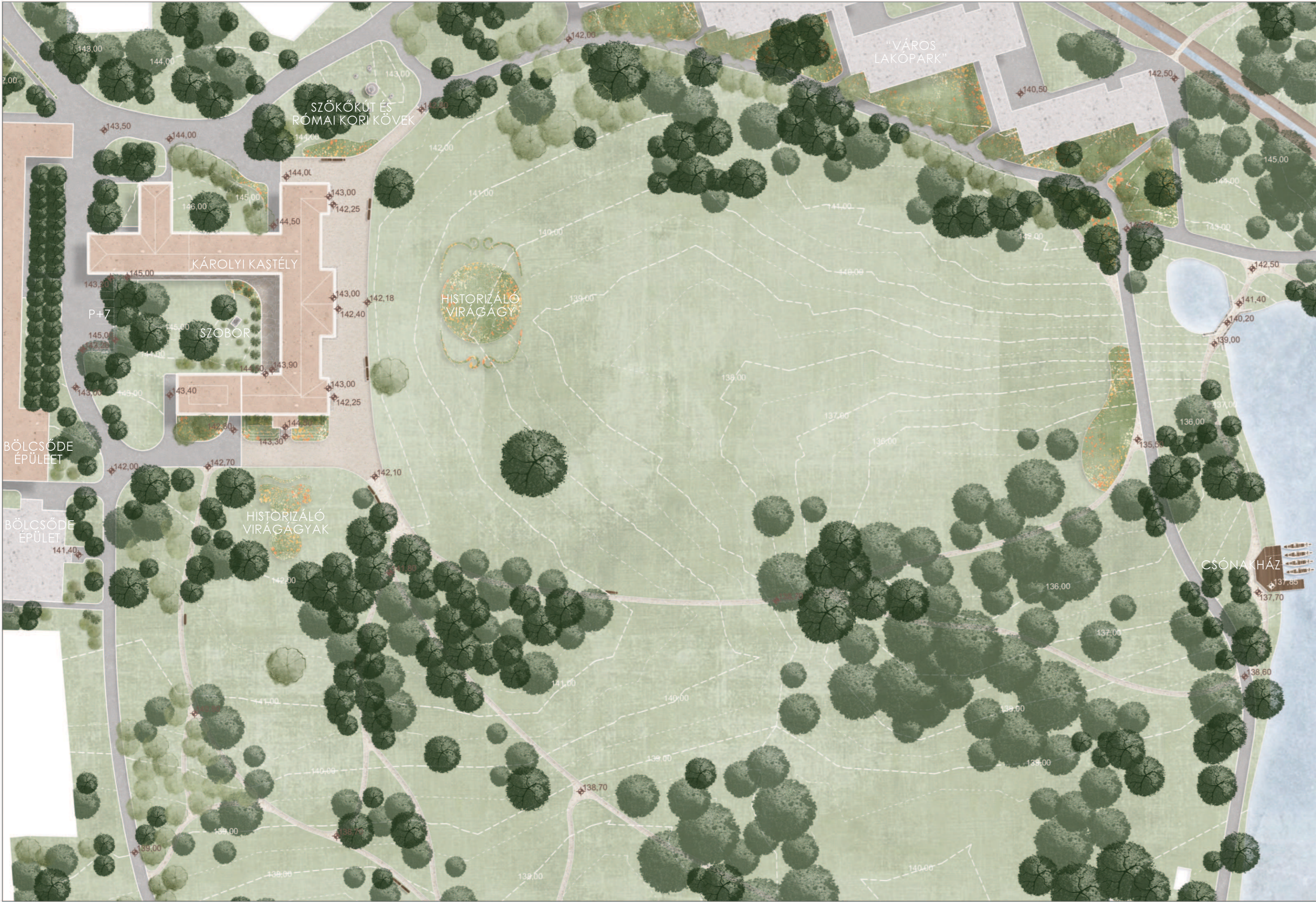
TERÜLET: teljes tervezési terület

TERVLAP NEVE: **Koncepcióterv**

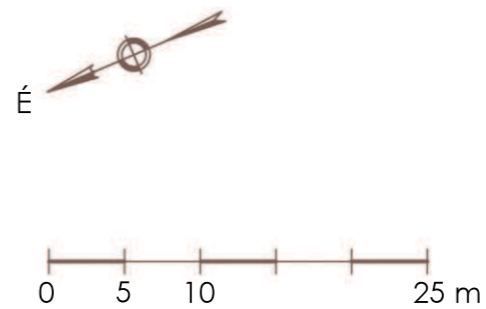
TERVLAP SZÁMA: **K1**

LÉPTÉK
M = 1: 2500

DÁTUM
2024.11.04.



- MEGLÉVŐ, FELMÉRT FÁK
- ERDŐTERÜLET
- CSERJÉK
- TERVEZETT ÉVELŐFELÜLET
- GYEP
- ASZFALTBURKOLAT
- STABILITÁLT SZÓRT BURKOLAT
- SZÓRT BURKOLAT
- TERMÉSKŐ BURKOLAT
- MEGLÉVŐ ÉPÜLET
- EREDETI TÖRTÉNETI ÉPÜLET
- TERVEZETT KISARHITEKTÚRÁK
- MEGLÉVŐ SZÖKŐKÚT, RÓMAI KORI KÖVEK
- MEGLÉVŐ SZOBOR
- TERVEZETT CSÓNAKHÁZ



Diplomaterv 2024

A FÓTI KÁROLYI KASTÉLY PARK ÉS GYERMEKVÁROS TÖRTÉNETI KUTATÁSA ÉS REVITALIZÁCIÓS TERVE

HALLGATÓ: Sajben Angelika Panna

BELSŐ KONZULENS: Dr. Gecséné Dr. Tar Imola
egyetemi docens

2151 FÓT
KÁROLYI KASTÉLY PARK

TELEK HSZR.
0242
1553
1555/3
1562
1565/2

TERÜLET: "történeti magterület"

TERV LAP NEVE:
Konceptióterv - "történeti magterület"

TERV LAP SZÁMA: **K2**

LÉPTÉK
M = 1: 1000

DÁTUM
2024.11.04.



- MEGLÉVŐ FÁK
- MEGLÉVŐ ERDŐ
- TERVEZETT FÁK
- CSERJÉK
- ÉVELŐÁGYÁS
- GYEP
- ASZFALTBURKOLAT
- STABILIZER BURKOLAT
- STABILIZÁLT SZÓRT BURKOLAT
- TERVEZETT PADOK
- SZÖKŐKÚT ÉS RÓMAI KÖVEK
- SZOBOR



Diplomaterv 2024

A FÓTI KÁROLYI KASTÉLY PARK ÉS GYERMEKVÁROS TÖRTÉNETI KUTATÁSA ÉS REVITALIZÁCIÓS TERVE

HALLGATÓ: Sajben Angelika Panna

BELSŐ KONZULENS: Dr. Geccséné Dr. Tar Imola
egyetemi docens

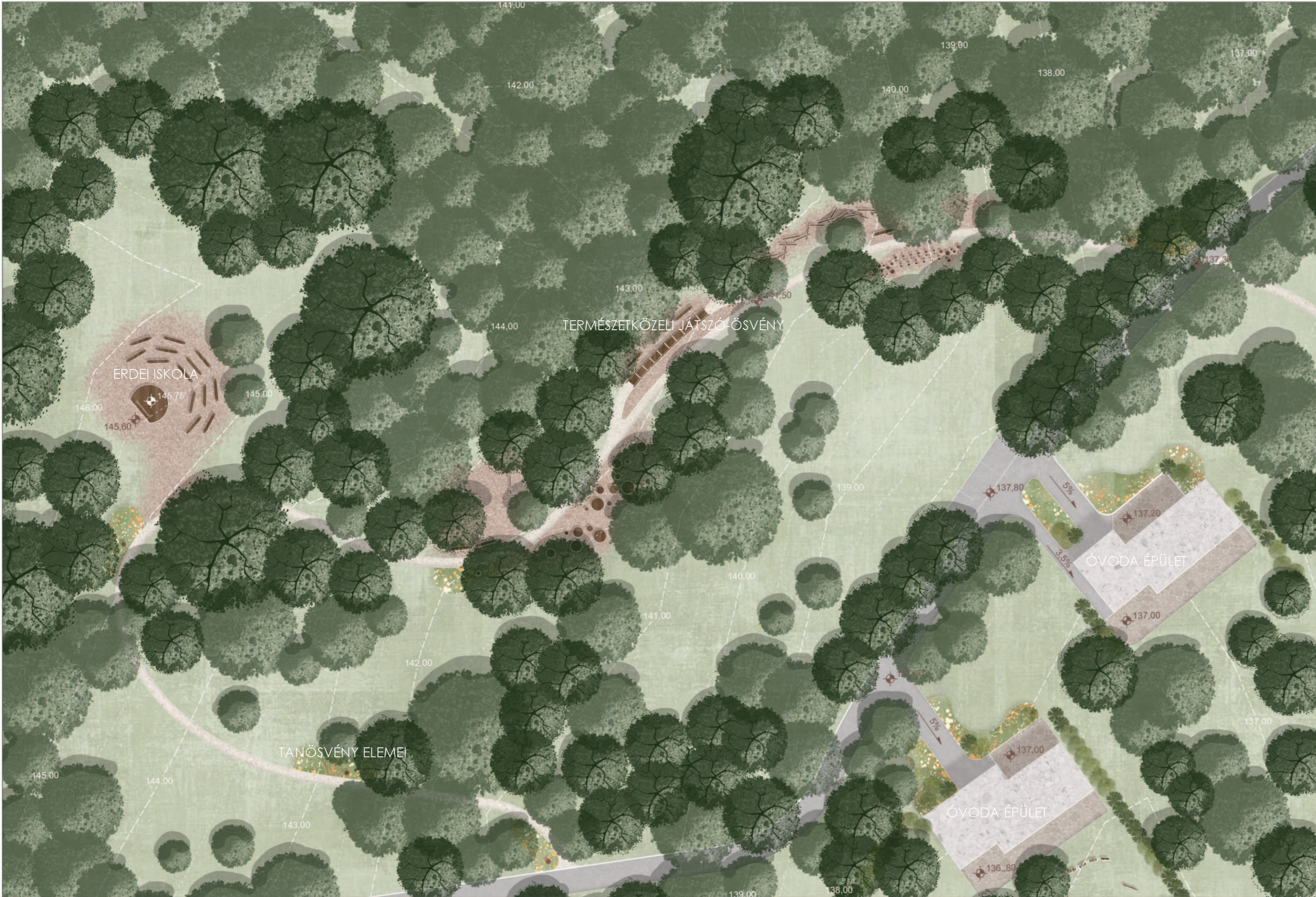
2151 FÓT KÁROLYI KASTÉLY PARK	TELEK HSZR. 0242 1553 1555/3 1562 1565/2
----------------------------------	---

TERÜLET: kastély környéke

TERVLAP NEVE: **Koncepcióterv - kastély környéke**

TERVLAP SZÁMA: **K3**

LÉPTÉK M = 1: 500	DÁTUM 2024.11.04.
----------------------	----------------------



- MEGLÉVŐ, FELMÉRT FÁK
- ERDŐTERÜLET
- CSERJÉK
- TERVEZETT ÉVELŐFELÜLET
- GYEP
- MULCSBURKOLAT
- ASZFALTBURKOLAT
- SZÓRT BURKOLAT
- TERMÉSKŐ BURKOLAT
- MEGLÉVŐ ÉPÜLET



Diplomaterv 2024

A FÓTI KÁROLYI KASTÉLY PARK ÉS GYERMEKVÁROS TÖRTÉNETI KUTATÁSA ÉS REVITALIZÁCIÓS TERVE

HALLGATÓ: Sajben Angelika Panna

BELSŐ KONZULENS: Dr. Gecséné Dr. Tar Imola
egyetemi docens

2151 FÓTI KÁROLYI KASTÉLY PARK	TELEK HSZR. 0242 1553 1555/3 1562 1565/2
-----------------------------------	---

TERÜLET: erdei iskola

TERVLAP NEVE: **Koncepcióterv - erdei iskola**

TERVLAP SZÁMA: **K4**

LÉPTÉK M = 1: 500	DÁTUM 2024.11.04.
----------------------	----------------------



- MEGLÉVŐ FÁK
- MEGLÉVŐ ERDŐ
- TERVEZETT FÁK
- CSERJÉK
- ÉVELŐÁGYÁS
- GYEP
- MULCSBURKOLAT
- ASZFALTBURKOLAT
- STABILIZÁLT SZÓRT BURKOLAT
- SZÓRT BURKOLAT
- GUMI BURKOLATÚ FUTÓÚT
- SPORTPÁLYA
- EGYEDI MÁSZÓRÖNKÖK
- FITNESZ ESZKÖZÖK
- TERVEZETT PADOK
- TERVEZETT KERÉKPÁRTÁROLÓK
- TERVEZETT ÖLTÖZŐÉPÜLET



Diplomaterv 2024

A FŐTI KÁROLYI KASTÉLY PARK ÉS GYERMEKVÁROS TÖRTÉNETI KUTATÁSA ÉS REVITALIZÁCIÓS TERVE

HALLGATÓ: Sajben Angelika Panna

BELSŐ KONZULENS: Dr. Gecséné Dr. Tar Imola
egyetemi docens

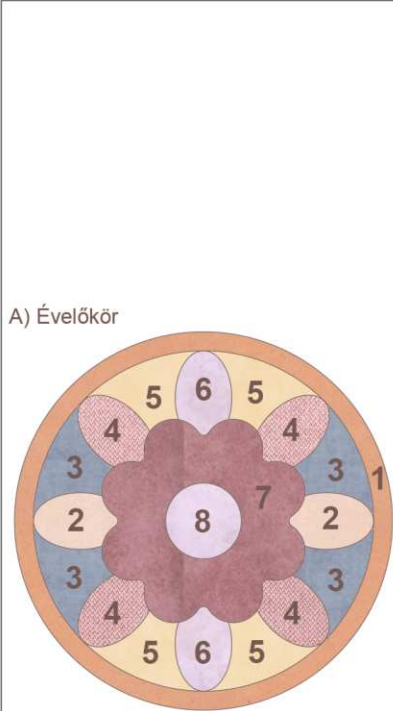
2151 FŐT KÁROLYI KASTÉLY PARK	TELEK HSZR. 0242 1553 1555/3 1562 1565/2
----------------------------------	---

TERÜLET: sportközpont

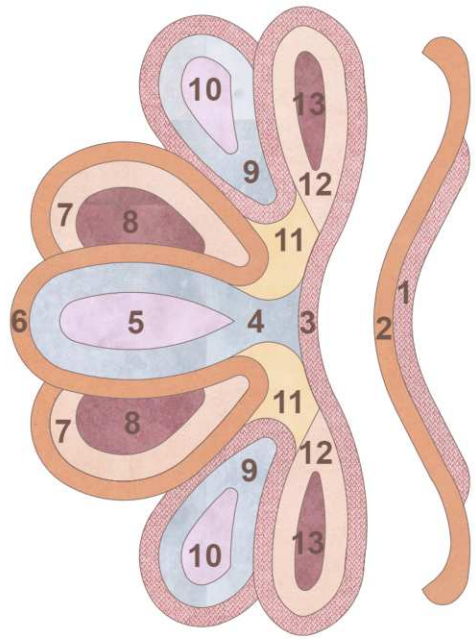
TERVLAP NEVE: **Konceptióterv - sportközpont**

TERVLAP SZÁMA: **K5**

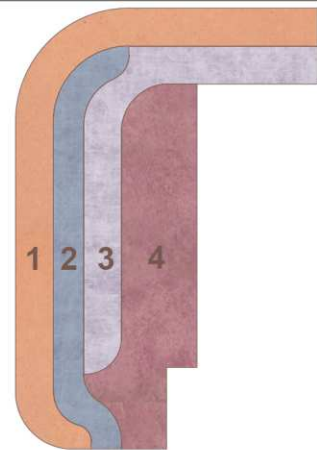
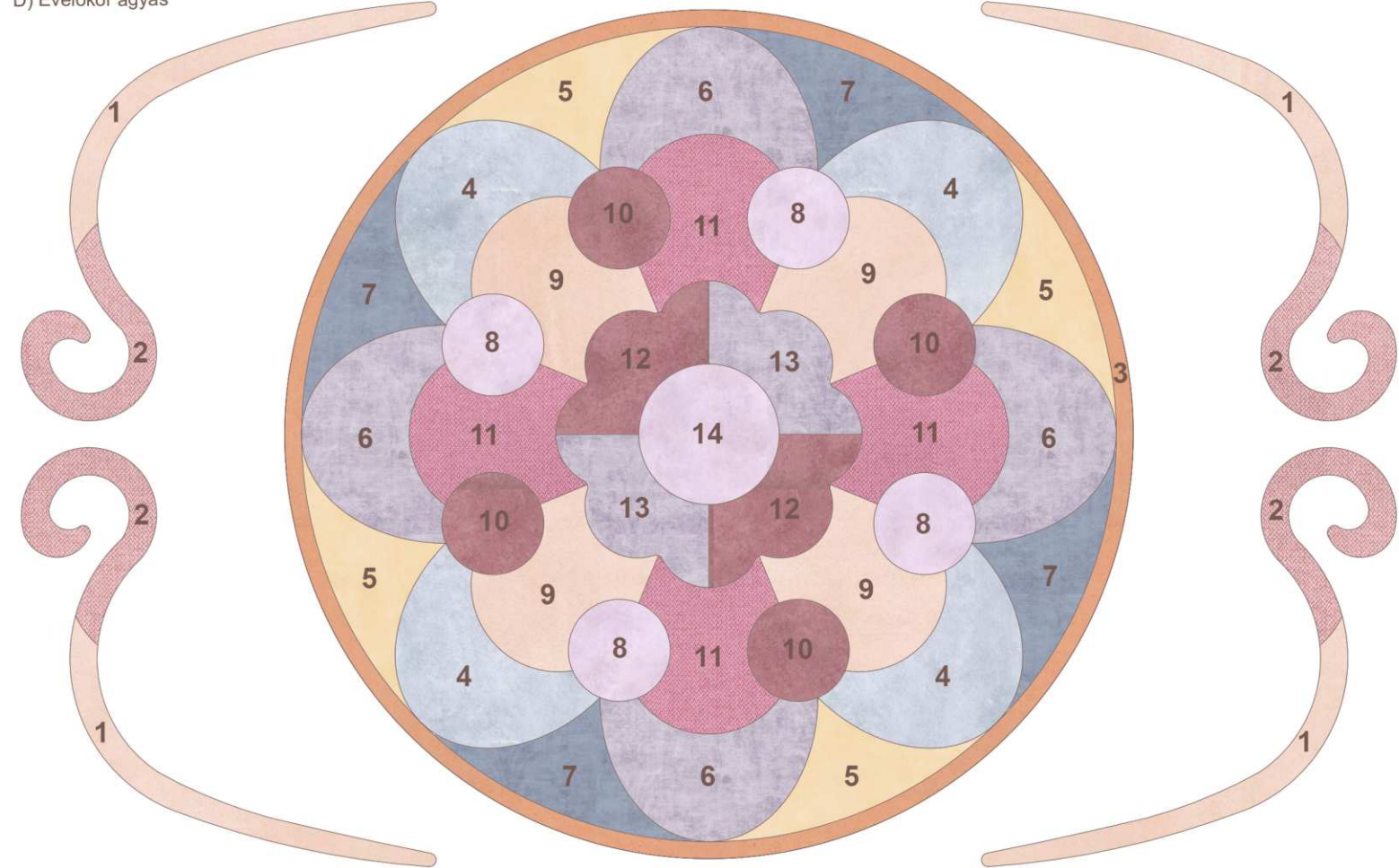
LÉPTÉK: M = 1: 500
DÁTUM: 2024.11.04.



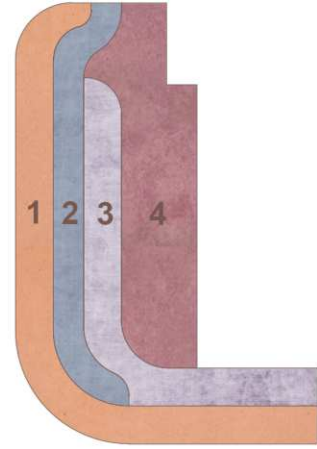
B) Évelő legyezőágyás



D) Évelőkör ágyás



C) Épületmelletti évelőágyás



A. (78,58m2)	folt m ²	Latin név	arány	rész m ²	db/folt
1	14,92	Helianthemum 'Ben Fhada'	25%	3,73	75
		Gaillardia aristata 'Fire Wheels'	25%	3,73	30
		Helianthemum 'The Bride'	35%	5,22	42
		Stipa tenuissima	15%	2,24	18
		Crocus vernus (tavaszi)	30%	4,48	90
2	2,53	Helianthemum 'Ben Fhada'	10%	0,25	5
		Dianthus gratianopolitanus 'Pink Jewel'	20%	0,51	10
		Phlox subulata	5%	0,13	3
		Stipa tenuissima	30%	0,76	5
		Echinacea 'Fleming'	35%	0,89	4
		Crocus speciosus (őszi)	40%	1,01	20
		Narcissus 'Tahiti'	50%	1,27	8
3	2,69	Salvia officinalis 'Tricolor'	30%	0,81	6
		Calamintha nepeta 'Blue Cloud'	10%	0,27	2
		Helictotricon sempervirens	40%	1,08	6
		Gypsophila paniculata 'Festival White Flare'	20%	0,54	3
		Narcissus 'Tahiti'	60%	1,61	10
4	2,53	Dianthus gratianopolitanus 'Pink Jewel'	60%	1,52	30
		Gypsophila repens 'Filou Rose'	40%	1,01	20
		Crocus speciosus (őszi)	50%	1,27	25
5	2,69	Gaillardia aristata 'Fire Wheels'	40%	1,08	9
		Origanum vulgare 'Country Cream'	30%	0,81	6
		Stipa tenuissima	30%	0,81	5
		Narcissus 'Flower Record'	60%	1,61	10
6	2,53	Perovskia atriplicifolia 'Blue Spire'	30%	0,76	2
		Pennisetum alupecuroides 'Hamel'	30%	0,76	3
		Echinacea 'Aloha'	40%	1,01	6
		Allium 'Millenium'	40%	1,01	6
		Tulipa 'Dynamic Change'	30%	0,76	5
7	18,76	Phlomis russeliana	20%	3,75	15
		Echinacea 'Aloha'	35%	6,57	39
		Pennisetum alupecuroides 'Hamel'	45%	8,44	42
		Verbena bonariensis 'Lollipop'	15%	2,81	17
		Tulipa 'Red Princess'	20%	3,75	23
		Tulipa 'Orange Princess'	40%	7,50	45
8	3,14	Perovskia atriplicifolia 'Blue Spire'	40%	1,26	4
		Pennisetum alupecuroides 'Hamel'	40%	1,26	5
		Echinacea 'Aloha'	20%	0,63	4
		Allium 'Millenium'	30%	0,94	6
		Tulipa 'Dynamic Change'	30%	0,94	6
		Tulipa 'Dynamic Change'	30%	0,94	6

B. (127,5m2)	folt m ²	Latin név	arány	rész m ²	db/folt
1	4,82	Dianthus gratianopolitanus 'Pink Jewel'	40%	1,93	39
		Gypsophila repens 'Filou Rose'	60%	2,89	58
		Crocus speciosus (őszi)	30%	1,45	29
2	8,64	Helianthemum 'Ben Fhada'	10%	0,86	17
		Gaillardia aristata 'Fire Wheels'	30%	2,59	21
		Helianthemum 'The Bride'	20%	1,73	14
		Stipa tenuissima	40%	3,46	28
		Crocus vernus (tavaszi)	20%	1,73	35
3	23,55	Dianthus gratianopolitanus 'Pink Jewel'	40%	9,42	188
		Gypsophila repens 'Filou Rose'	60%	14,13	283
		Crocus speciosus (őszi)	20%	4,71	94
4	11,52	Gaillardia aristata 'Fire Wheels'	15%	1,73	14
		Phlox subulata	10%	1,15	23
		Calamintha nepeta 'Blue Cloud'	15%	1,73	10
		Stipa tenuissima	25%	2,88	17
		Origanum vulgare 'Country Cream'	15%	1,73	14
		Gaura lindheimeri 'Sparkle White'	20%	2,30	12
5	5,15	Perovskia atriplicifolia 'Blue Spire'	45%	2,32	7
		Pennisetum alupecuroides 'Hamel'	25%	1,29	5
		Echinacea 'Aloha'	30%	1,55	9
		Allium 'Millenium'	40%	2,06	12
		Tulipa 'Dynamic Change'	30%	1,55	9
6	17,5	Helianthemum 'Ben Fhada'	20%	3,50	70
		Gaillardia aristata 'Fire Wheels'	30%	5,25	42
		Helianthemum 'The Bride'	20%	3,50	28
		Stipa tenuissima	30%	5,25	42
		Crocus vernus (tavaszi)	20%	3,50	70
7	5,02	Helianthemum 'Ben Fhada'	10%	0,50	10
		Dianthus gratianopolitanus 'Pink Jewel'	5%	0,25	5
		Phlox subulata	10%	0,50	10
		Stipa tenuissima	40%	2,01	12
		Echinacea 'Fleming'	35%	1,76	7
		Crocus speciosus (őszi)	30%	1,51	30
		Narcissus 'Tahiti'	50%	2,51	15
8	3,99	Phlomis russeliana	50%	2,00	8
		Echinacea 'Aloha'	25%	1,00	6
		Pennisetum alupecuroides 'Hamel'	25%	1,00	5
		Verbena bonariensis 'Lollipop'	30%	1,20	7
		Tulipa 'Red Princess'	40%	1,60	10
		Tulipa 'Orange Princess'	60%	2,39	14
9	5,97	Gaillardia aristata 'Fire Wheels'	20%	1,19	10
		Phlox subulata	5%	0,30	6
		Calamintha nepeta 'Blue Cloud'	20%	1,19	7
		Stipa tenuissima	30%	1,79	11
		Origanum vulgare 'Country Cream'	5%	0,30	2
		Gaura lindheimeri 'Sparkle White'	20%	1,19	6
10	2,46	Perovskia atriplicifolia 'Blue Spire'	45%	1,11	3
		Pennisetum alupecuroides 'Hamel'	25%	0,62	2
		Echinacea 'Aloha'	30%	0,74	4
		Allium 'Millenium'	40%	0,98	6
		Tulipa 'Dynamic Change'	30%	0,74	4
11	2,93	Gaillardia aristata 'Fire Wheels'	40%	1,17	9
		Origanum vulgare 'Country Cream'	30%	0,88	7
		Stipa tenuissima	30%	0,88	5
		Narcissus 'Flower Record'	60%	1,76	11
12	5,92	Helianthemum 'Ben Fhada'	20%	1,18	24
		Dianthus gratianopolitanus 'Pink Jewel'	10%	0,59	12
		Phlox subulata	5%	0,30	6
		Stipa tenuissima	30%	1,78	11
		Echinacea 'Fleming'	35%	2,07	8
		Crocus speciosus (őszi)	30%	1,78	36
		Narcissus 'Tahiti'	50%	2,96	18
13	1,87	Phlomis russeliana	50%	0,94	4
		Echinacea 'Aloha'	25%	0,47	3
		Pennisetum alupecuroides 'Hamel'	25%	0,47	2
		Verbena bonariensis 'Lollipop'	50%	0,94	6
		Tulipa 'Red Princess'	40%	0,75	4
		Tulipa 'Orange Princess'	90%	1,68	10

C. (116,42m2)	folt m ²	Latin név	arány	rész m ²	db/folt
1	17,85	Helianthemum 'Ben Fhada'	20%	3,57	71
		Gaillardia aristata 'Fire Wheels'	30%	5,36	43
		Helianthemum 'The Bride'	20%	3,57	29
		Stipa tenuissima	30%	5,36	43
		Crocus vernus (tavaszi)	20%	3,57	71
2	9,32	Salvia officinalis 'Tricolor'	20%	1,86	13
		Calamintha nepeta 'Blue Cloud'	20%	1,86	11
		Helictotricon sempervirens	30%	2,80	17
		Gypsophila paniculata 'Festival White Flare'	30%	2,80	17
		Narcissus 'Tahiti'	60%	5,59	34
3	12,79	Salvia officinalis	10%	1,28	6
		Geranium sanguineum 'Tiny Monster'	15%	1,92	10
		Achillea millefolium 'Sunny Seduction'	15%	1,92	10
		Echinacea 'Meteor Pink'	30%	3,84	15
		Pennisetum alupecuroides 'Hamel'	20%	2,56	13
		Echinops ritro	10%	1,28	8
4	18,25	Phlomis russeliana	30%	5,48	22
		Echinacea 'Aloha'	40%	7,30	44
		Pennisetum alupecuroides 'Hamel'	30%	5,48	27
		Verbena bonariensis 'Lollipop'	40%	7,30	44
		Tulipa 'Red Princess'	40%	7,30	44
		Tulipa 'Orange Princess'	30%	5,48	33
5	10,35	Gaillardia aristata 'Fire Wheels'	40%	4,14	33
		Origanum vulgare 'Country Cream'	30%	3,11	25
		Stipa tenuissima	30%	3,11	19
		Narcissus 'Flower Record'	60%	6,21	37
6	18,05	Salvia officinalis	10%	1,81	9
		Geranium sanguineum 'Tiny Monster'	15%	2,71	14
		Achillea millefolium 'Sunny Seduction'	15%	2,71	14
		Echinacea 'Meteor Pink'	30%	5,42	22
		Pennisetum alupecuroides 'Hamel'	20%	3,61	18
		Echinops ritro	10%	1,81	11
7	10,35	Salvia officinalis 'Tricolor'	20%	2,07	14
		Calamintha nepeta 'Blue Cloud'	20%	2,07	12
		Helictotricon sempervirens	30%	3,11	19
		Gypsophila paniculata 'Festival White Flare'	30%	3,11	19
		Narcissus 'Tahiti'	60%	6,21	37
8	7,07	Perovskia atriplicifolia 'Blue Spire'	30%	2,12	6
		Pennisetum alupecuroides 'Hamel'	30%	2,12	8
		Echinacea 'Aloha'	40%	2,83	17
		Allium 'Millenium'	40%	2,83	17
		Tulipa 'Dynamic Change'	30%	2,12	13
9	13,96	Helianthemum 'Ben Fhada'	10%	1,40	28
		Dianthus gratianopolitanus 'Pink Jewel'	5%	0,70	14
		Phlox subulata	10%	1,40	28
		Stipa tenuissima	40%	5,58	34
		Echinacea 'Fleming'	35%	4,89	20
		Crocus speciosus (őszi)	30%	4,19	84
		Narcissus 'Tahiti'	50%	6,98	42
10	7,07	Phlomis russeliana	30%	2,12	8
		Echinacea 'Aloha'	40%	2,83	17
		Pennisetum alupecuroides 'Hamel'	30%	2,12	11
		Verbena bonariensis 'Lollipop'	40%	2,83	17
		Tulipa 'Red Princess'	40%	2,83	17
		Tulipa 'Orange Princess'	30%	2,12	13
11	13,96	Potentilla fruticosa 'Goldstar'	10%	1,40	6
		Knautia macedonica 'Mars Midget'	30%	4,19	21
		Rudbeckia fulgida var. Sullivantii 'Goldsturm'	40%	5,58	28
		Phlomis russeliana	20%	2,79	11
		Centaurea cyanus	30%	4,19	25
12	11,1	Salvia officinalis	20%	2,22	11
		Geranium sanguineum 'Tiny Monster'	10%	1,11	6
		Achillea millefolium 'Sunny Seduction'	10%	1,11	6
		Echinacea 'Meteor Pink'	15%	1,67	7
		Pennisetum alupecuroides 'Hamel'	25%	2,78	14
		Echinops ritro	20%	2,22	13
13	11,1	Gaillardia aristata 'Fire Wheels'	15%	1,67	13
		Aubrieta x cultorum 'Fiona'	5%	0,56	11
		Calamintha nepeta 'Blue Cloud'	20%	2,22	13
		Stipa tenuissima	15%	1,67	10
		Origanum vulgare 'Country Cream'	20%	2,22	18
		Gaura lindheimeri 'Sparkle White'	25%	2,78	14
14	13,41	Perovskia atriplicifolia 'Blue Spire'	30%	4,02	12
		Pennisetum alupecuroides 'Hamel'	40%	5,36	21
		Echinacea 'Aloha'	30%	4,02	24
		Allium 'Millenium'	30%	4,02	24
		Tulipa 'Dynamic Change'	50%	6,71	40

	(566,22m2)	folt m ²	Latin név	arány	rész m ²	db/folt
1		9,79	Helianthemum 'Ben Fhada'	20%	1,96	39
			Dianthus gratianopolitanus 'Pink Jewel'	10%	0,98	20
			Phlox subulata	15%	1,47	29
			Stipa tenuissima	30%	2,94	18
			Echinacea 'Fleming'	25%	2,45	10
			Crocus speciosus (őszi)	40%	3,92	78
			Narcissus 'Tahiti'	40%	3,92	23
2		8,83	Dianthus gratianopolitanus 'Pink Jewel'	30%	2,65	53
			Gypsophila repens 'Filou Rose'	70%	6,18	124
			Crocus speciosus (őszi)	40%	3,53	71
3		38,49	Helianthemum 'Ben Fhada'	20%	7,70	154
			Gaillardia aristata 'Fire Wheels'	30%	11,55	92
			Helianthemum 'The Bride'	20%	7,70	62
			Stipa tenuissima	30%	11,55	92
			Crocus vernus (tavaszi)	20%	7,70	154
4		18,05	Gaillardia aristata 'Fire Wheels'	10%	1,81	14
			Phlox subulata	10%	1,81	36
			Calamintha nepeta 'Blue Cloud'	20%	3,61	22
			Stipa tenuissima	25%	4,51	27
			Origanum vulgare 'Country Cream'	15%	2,71	22
			Gaura lindheimeri 'Sparkle White'	20%	3,61	18
5		10,35	Gaillardia aristata 'Fire Wheels'	40%	4,14	33
			Origanum vulgare 'Country Cream'	30%	3,11	25
			Stipa tenuissima	30%	3,11	19
			Narcissus 'Flower Record'	60%	6,21	37
6		18,05	Salvia officinalis	10%	1,81	9
			Geranium sanguineum 'Tiny Monster'	15%	2,71	14
			Achillea millefolium 'Sunny Seduction'	15%	2,71	14
			Echinacea 'Meteor Pink'	30%	5,42	22
			Pennisetum alupecuroides 'Hamel'	20%	3,61	18
			Echinops ritro	10%	1,81	11
7		10,35	Salvia officinalis 'Tricolor'	20%	2,07	14
			Calamintha nepeta 'Blue Cloud'	20%	2,07	12
			Helictotrichon sempervirens	30%	3,11	19
			Gypsophila paniculata 'Festival White Flare'	30%	3,11	19
			Narcissus 'Tahiti'	60%	6,21	37
8		7,07	Perovskia atriplicifolia 'Blue Spire'	30%	2,12	6
			Pennisetum alupecuroides 'Hamel'	30%	2,12	8
			Echinacea 'Aloha'	40%	2,83	17
			Allium 'Millenium'	40%	2,83	17
9		13,96	Tulipa 'Dynamic Change'	30%	2,12	13
			Helianthemum 'Ben Fhada'	10%	1,40	28
			Dianthus gratianopolitanus 'Pink Jewel'	5%	0,70	14
			Phlox subulata	10%	1,40	28
10		13,96	Stipa tenuissima	40%	5,58	34
			Echinacea 'Fleming'	35%	4,89	20
			Crocus speciosus (őszi)	30%	4,19	84
			Narcissus 'Tahiti'	50%	6,98	42
			Phlomis russeliana	30%	2,12	8
			Echinacea 'Aloha'	40%	2,83	17
			Pennisetum alupecuroides 'Hamel'	30%	2,12	11
11		7,07	Verbena bonariensis 'Lollipop'	40%	2,83	17
			Tulipa 'Red Princess'	40%	2,83	17
			Tulipa 'Orange Princess'	30%	2,12	13
			Potentilla fruticosa 'Goldstar'	10%	1,40	6
			Knautila macedonica 'Mars Midget'	30%	4,19	21
12		13,96	Rudbeckia fulgida var. 'Sullivantii' 'Goldsturm'	40%	5,58	28
			Phlomis russeliana	20%	2,79	11
			Centaurea cyanus	30%	4,19	25
			Salvia officinalis	20%	2,22	11
			Geranium sanguineum 'Tiny Monster'	10%	1,11	6
13		11,1	Achillea millefolium 'Sunny Seduction'	10%	1,11	6
			Echinacea 'Meteor Pink'	15%	1,67	7
			Pennisetum alupecuroides 'Hamel'	25%	2,78	14
			Echinops ritro	20%	2,22	13
			Gaillardia aristata 'Fire Wheels'	15%	1,67	13
14		11,1	Aubrieta x cultorum 'Fiona'	5%	0,56	11
			Calamintha nepeta 'Blue Cloud'	20%	2,22	13
			Stipa tenuissima	15%	1,67	10
			Origanum vulgare 'Country Cream'	20%	2,22	18
			Gaura lindheimeri 'Sparkle White'	25%	2,78	14
15		13,41	Perovskia atriplicifolia 'Blue Spire'	30%	4,02	12
			Pennisetum alupecuroides 'Hamel'	40%	5,36	21
			Echinacea 'Aloha'	30%	4,02	24
			Allium 'Millenium'	30%	4,02	24
			Tulipa 'Dynamic Change'	50%	6,71	40