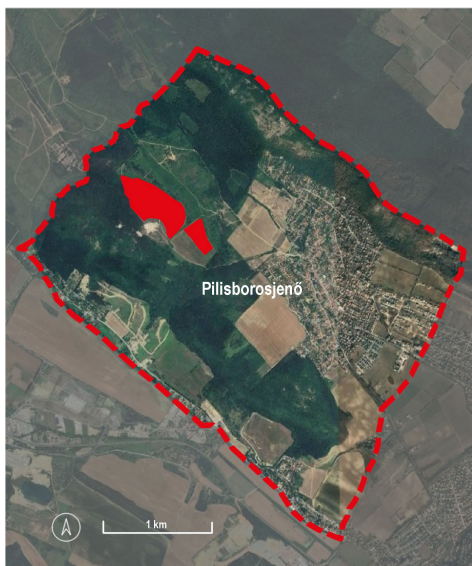


A pilisborosjenői Ringatóvölgy vidékfejlesztési és lovasturisztikai szempontú tájépítészeti vizsgálata és tervezése



Pilisborosjenő Budapesttől 5 km-re északra
A Duna bal partján helyezkedik el
A település kiterjedése 9,27 km²



A tervezési terület a település északkeleti szélén található
Külterületi rész
A tervezési terület kiterjedése megközelítően 24 ha

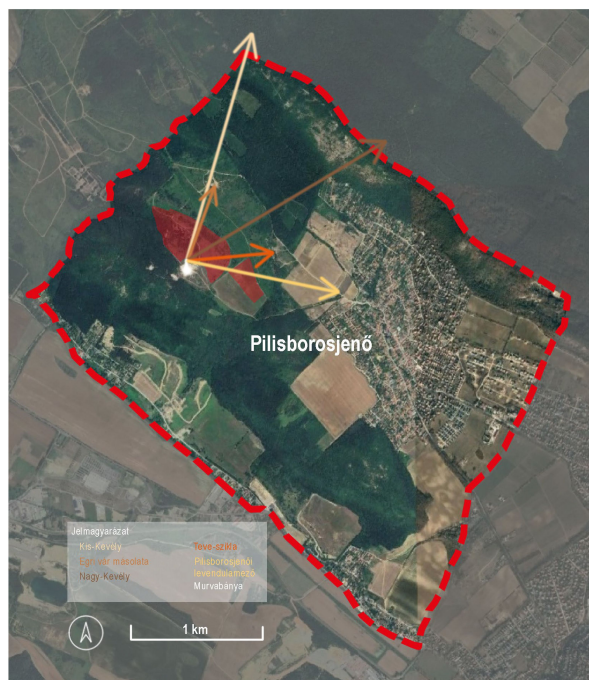


Pilisborosjenőt több hivatalos jelzéssel ellátott gyalogos és biciklis
túraútvonal és tanösvény szeli át



1. Rozália kápolna
2. Kalvária
3. Murvabánya
4. Fehér - hegy
5. Jenői - torony
6. Egri vár másolata
7. Teve - szikla
8. Kevély - hegyi
levendulamező
9. Szent Vendel - emlékmű
10. Papp Ferenc - barlang
11. Kevély - hegyi tulipánföld
12. Nagy - Kevély
13. Kevély - hegyi kőfülke

Pilisborosjenő természeti és épített értékei

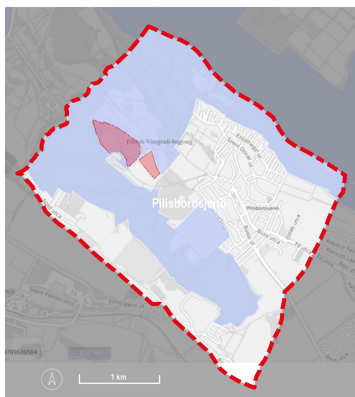


A tervezési terület látványkapcsolatai

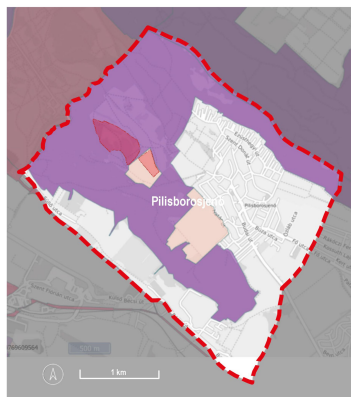
A területen megtalálható védettségi szintek:



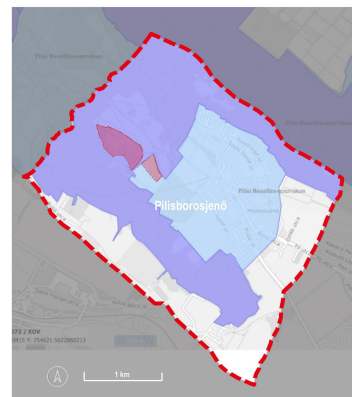
Duna-Ipoly Nemzeti Park



Natura 2000 terület

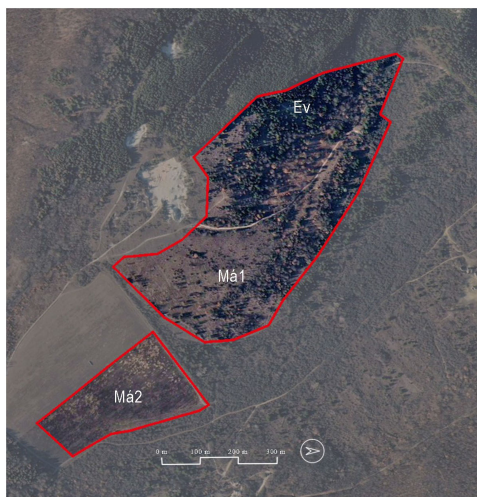


Országos Ökológiai Hálózat

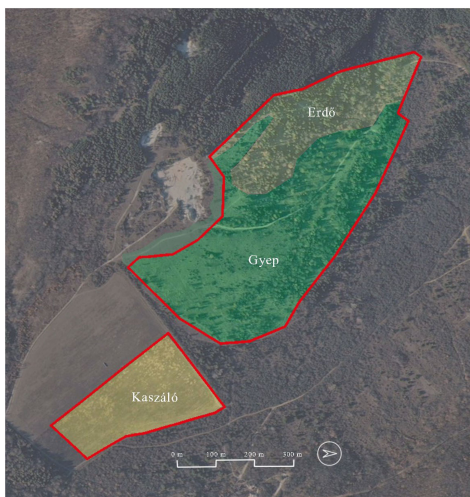


UNESCO Bioszféra Rezervátum

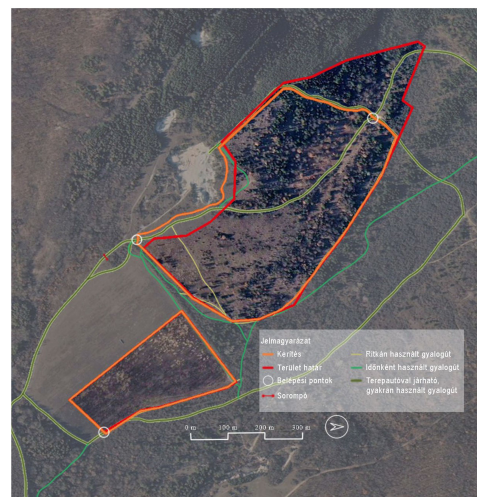
A pilisborosjenői Ringatóvölgy vidékfejlesztési és lovasturisztikai szempontú tájépítészeti vizsgálata és tervezése



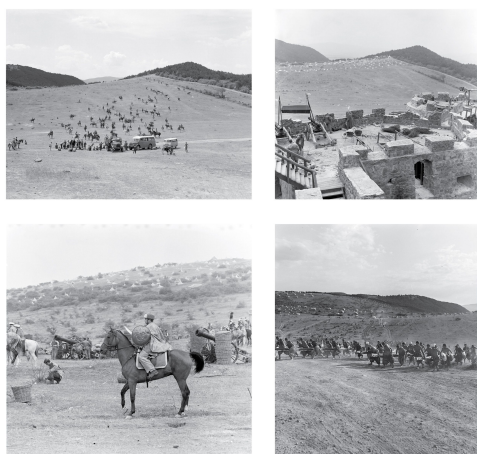
A tervezési terület területi besorolása



A tervezési terület jelenlegi funkciósémája

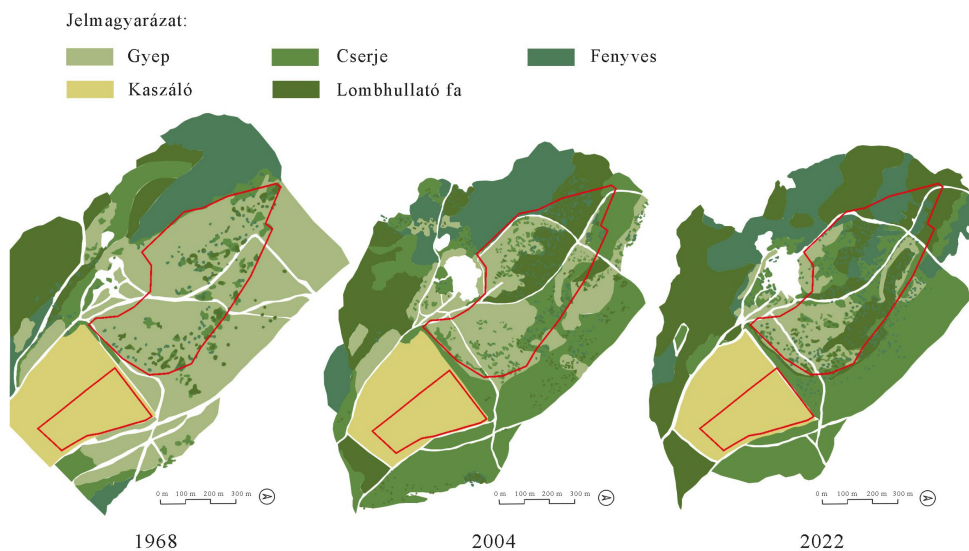


A tervezési területen áthaladó és körülhatároló utak hierarchiája



Az 1968-as Egri csillag című film forgatásán készült archív fotók. A háttérben jól látszik a tervezési terület növényborítottsága.

Forrás: fortepan.hu



A növényborítottság változása az elmúlt bő 50 évben

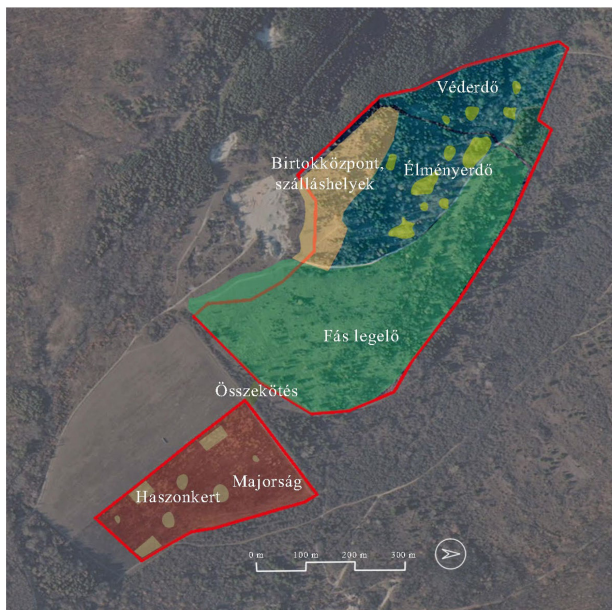


A tervezési terület jelenlegi szintvonalai



A tervezési területen jelenlévő konfliktusok

A pilisborosjenői Ringatóvölgy vidékfejlesztési és lovasturisztikai szempontú tájépítészeti vizsgálata és tervezése



Tervezett funkcióséma

A tervezési terület két részterületre tagolódik. Nemesak fizikálisan válik külön a két terület, hanem tervezett funkció és növényborítottság tekintetében is.

A kisebb terület majorként működik. Itt kap helyet a lovarda, itt tartják az állatokat - ló, birka, szárnyasok.

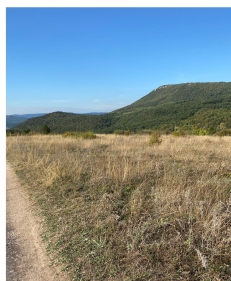
A gyümölcsös és a közösségi kert magasságai is ezen a területen találhatók. Kialakításra kerül a legelő paddock paradise tartásmód szerint.

A nagyobb területet egy széles murvás út vágja ketté. Az út alatti rész természetvédelmi terület, legeltetni csak időszakosan szabad, óvni kell a túlzott taposástól és trágyázástól. Az út mentén húzódnak az élmenyerdő állomásai. A pontszerűen elhelyezett játszó és pihenő elemek kalandozásra csábítják az arra járókat.

A terület felső részén kaptak helyet szálláshelyek. A fa kisházak letisztult, egyszerű kialakításúak. Báját a teraszról nyíló lélegzetelállító panoráma adja.

Ez a szálláshely első sorban a természet szerelmeseinek lett kitalálva, hisz lenyűgöző környezetben található elrejtve a kíváncsi szemek elől ugyanakkor közel a fővároshoz.

M 1 : 1000 méretarányú átnézeti térkép



Gyeptársulás, foltokban alacsony cserjék tűnnek fel



Sűrűn beerdősült rész



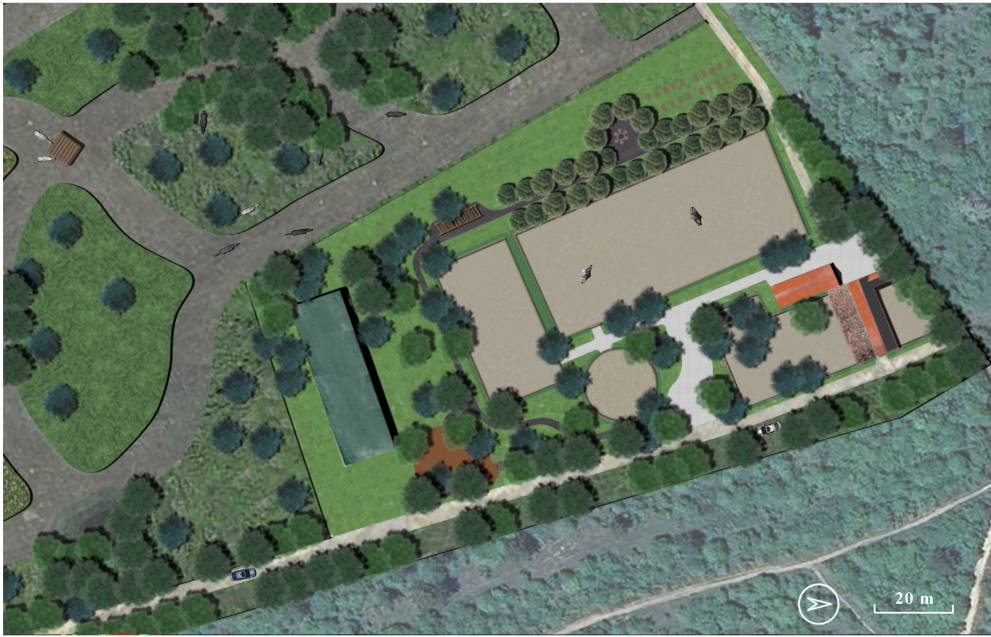
Már megtisztított ligetes legelő



A felső terület határán még mindig nagy számban találni fenyőt



A pilisborosjenői Ringatóvölgy vidékfejlesztési és lovasturisztikai szempontú tájépítészeti vizsgálata és tervezése



M 1 : 750

A jelenleg kaszálóként funkcionáló területre majorságot terveztem. Erre a területre kerül a lovarda és az állattartás, illetve a gyümölcs és zöldségtermesztés.

A majorság küldetése az oktatás, szemléletmód formálás, közösség építés.

A lovarda teret enged a sport és hobbi szintű lovaglásnak, segít kapcsolatot teremteni az állatokkal.

A majorság nemcsak, mint gazdaság működik, hanem a lovarda körüli rész parkként is működik. Így lovasok nem lovagló kísértői is tálnak maguknak kellemes elfoglaltságot a várakozás idejére

A gyűlés- és zöldségtermesztés teszi lehetővé, hogy a vendéglátó egység önfenntartóan tud működni. Hosszú távon kifizetődő saját termést nevelni és a szolgáltatás színvonalán is dob a háztáji, bio zöldség és gyümölcs.



Előképek a majorsághoz

Forrás: Pinterest

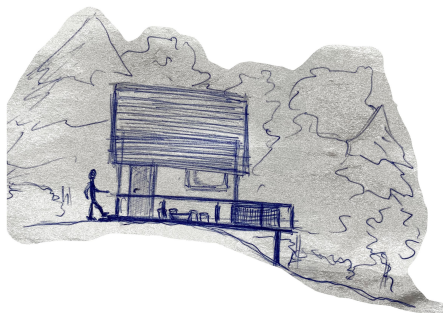


M 1 : 100

A területen kialakított fa kisházak ideálisak pár napos tartózkodásra. Fából készülnek, anyaguk meleget áraszt, hívogató megjelenést kölcsönöz nekik. Letisztult, elegáns formavilág jellemzi.

Minden házhoz tartozik egy panorámás terasz. A vendégek a fantasztikus kilátást a terazon elhelyezett napágyából vagy akár a dézsfürdőből élvezhetik. A teraszon felügyelt körülmények között lehetőség van tűzgyújtásra. A területen nyílt tüzet rakni tilos erdőtűz veszélye miatt.

Ezekkel a szolgáltatásokkal kívánja a Ringatóvölgy megteremteni vendégei számára a vadregényes romantikus tájon a luxus élményét.



Előképek a szálláshelyhez

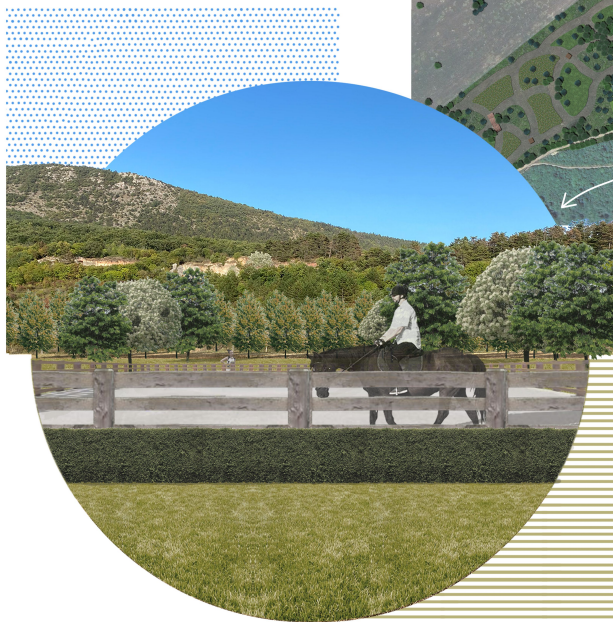
Forrás: Pinterest

A pilisborosjenői Ringatóvölgy vidékfejlesztési és lovasturisztikai szempontú tájépítészeti vizsgálata és tervezése

A faházhoz vezető kisút



A faház



Lovas a lovaglőpályán



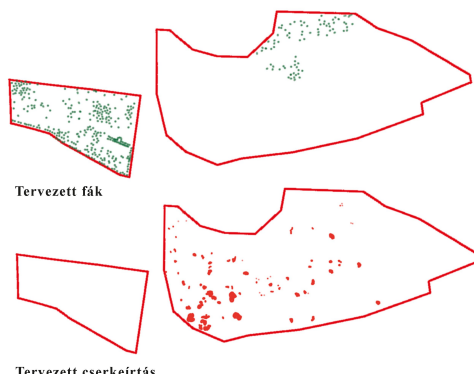
A hinta, mint kilátópont

A jelenlegi növényállományt bemutató ábráról leolvasható, hogy a terület a beerdősülés folyamata zajlik. A fásszárúak kiszorítják természetes élőhelyükről a gyeptársulásokat, az erdő lassanként bekebelezi a gyepet. A folyamatot meg kell állítani és mennyiben lehetséges vissza kell fordítani, aminek a kezdő lépése a cserje és sarjfa irtás.

A kaszálóra funkcióváltása miatt fákat telepíték. A terület biodiverzitása növekszik, több állat számára tud bűvő- és táplálkozóhelyet biztosítani.



Jelenlegi növényborítottság



Tervezett fák

Tervezett cserkeirtás