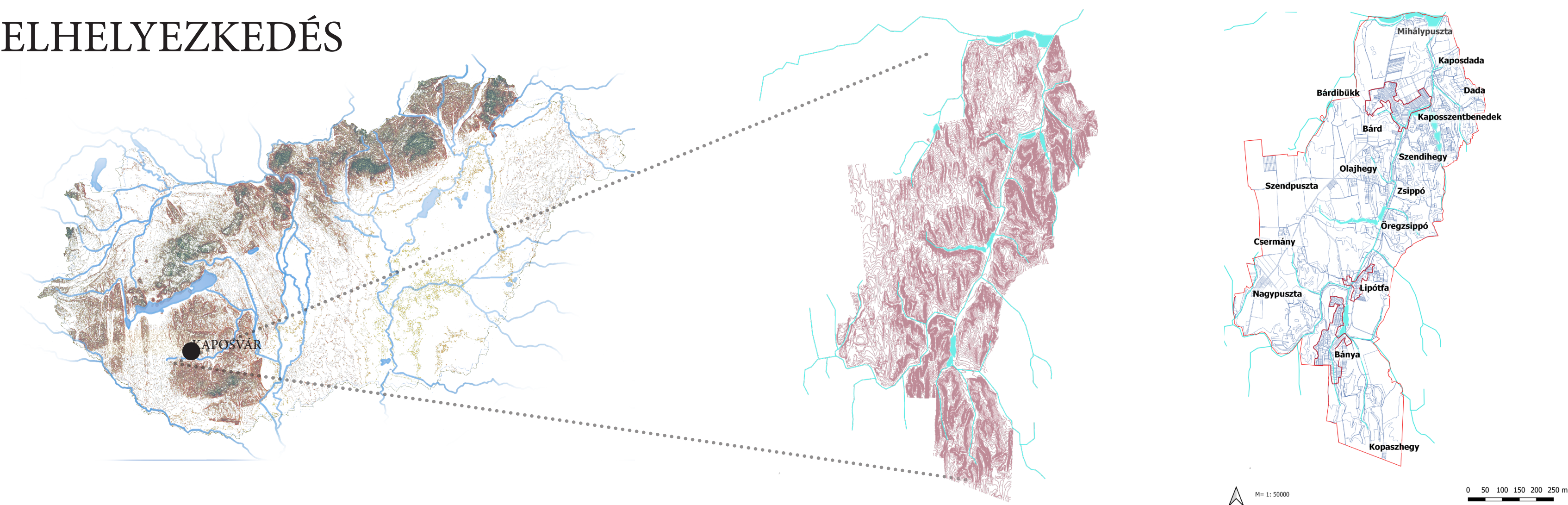


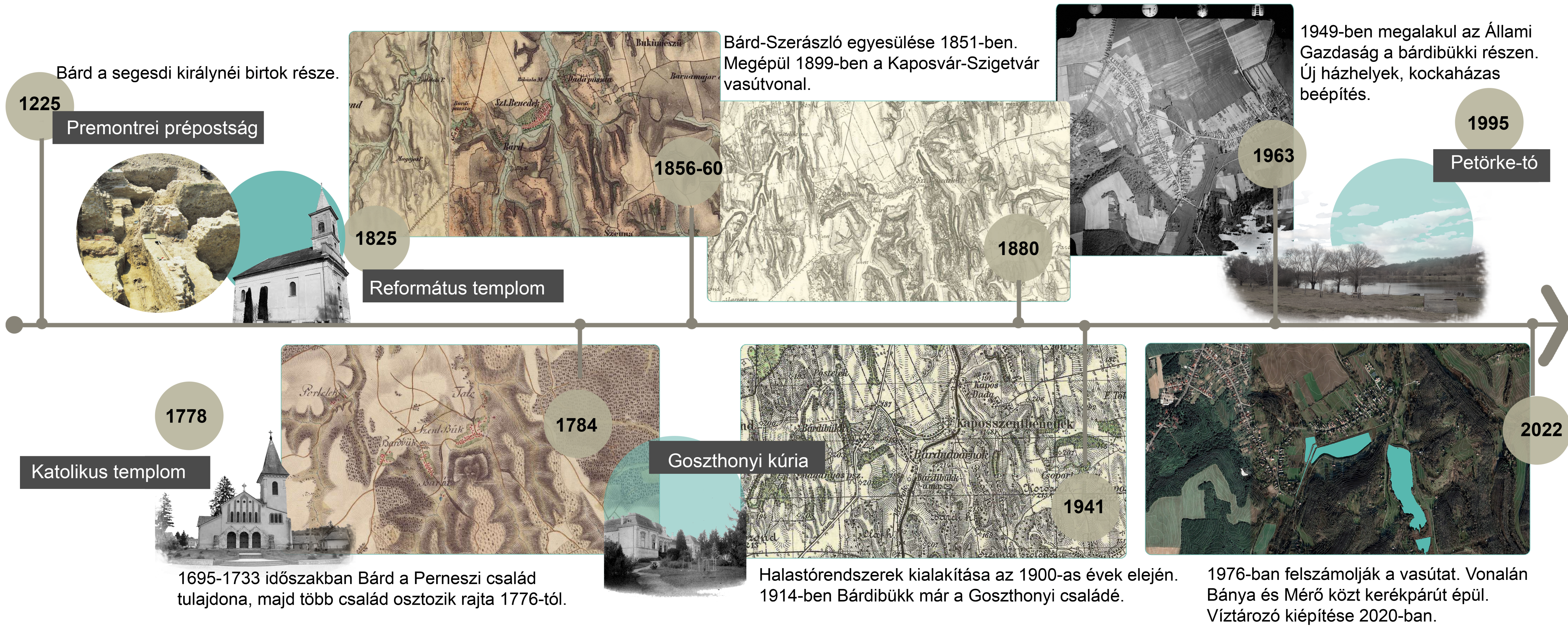
ELHELYEZKEDÉS



Célmeghatározás

A cél a lakosság aktív és passzív rekreációs igényét kielégítő zöldfelület kialakítása. Ezt finom beavatkozásokkal, jól átgondolt kiegészítésekkel, lehetőleg a talaj termőrétegének bolygatása nélkül érve el, hogy a tervezési terület belakottá váljon, és egyfajta hidat képezzen a település és a természeti környezet között, és azok körfogásába beleolvadjon. A tervezés során ügyelek a tájba illesztettség elvének érvényesülésére. Ezt egyrészt pontszerű beavatkozások alkalmazásával szeretném elérni, illetve tájra jellemző anyagok használatával, beleértve a növényanyagot. Ezek mellett ügyelek arra, hogy ezek a megoldások költség tekintetében is megvalósíthatóak legyenek.

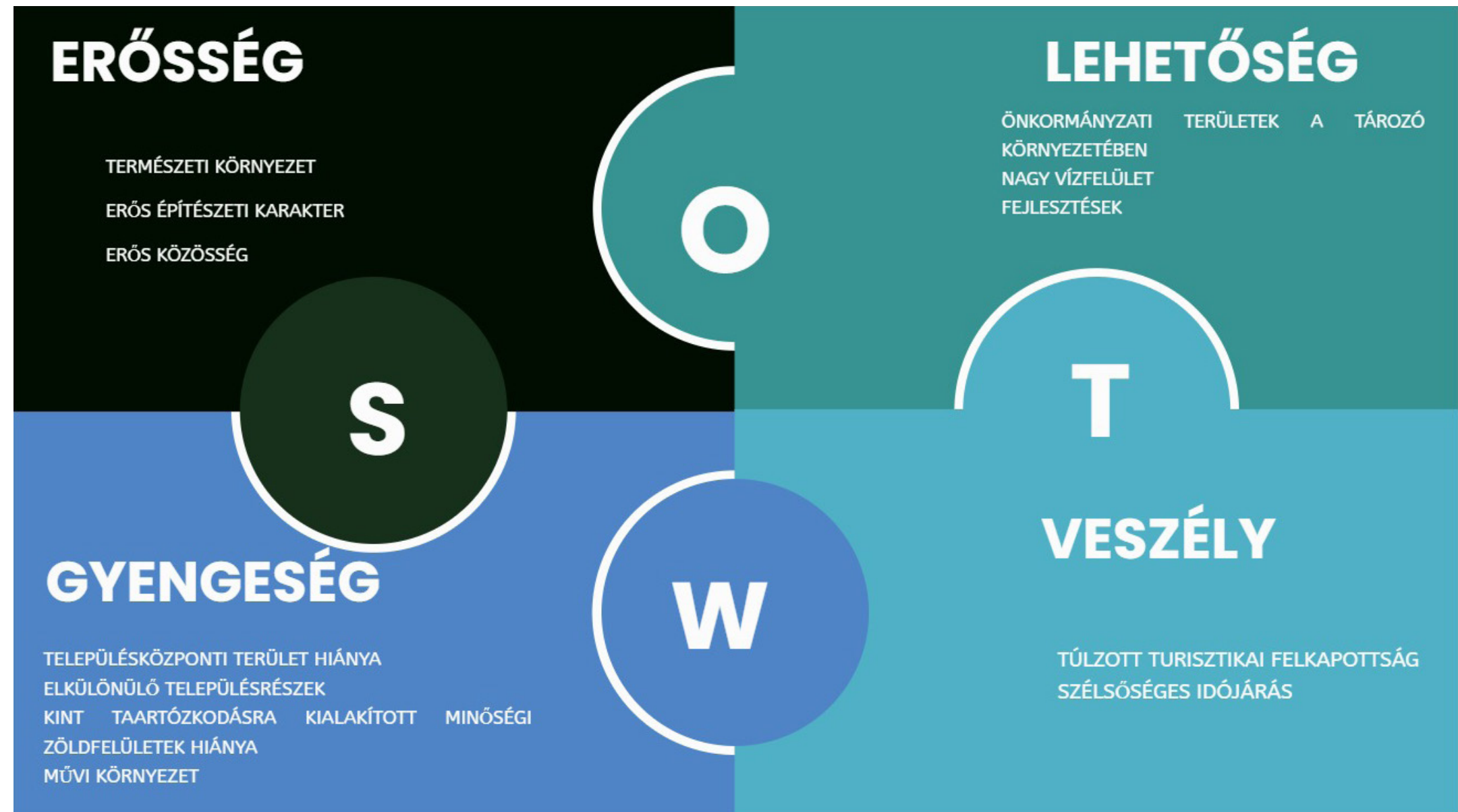
TELEPÜLÉSTÖRTÉNET



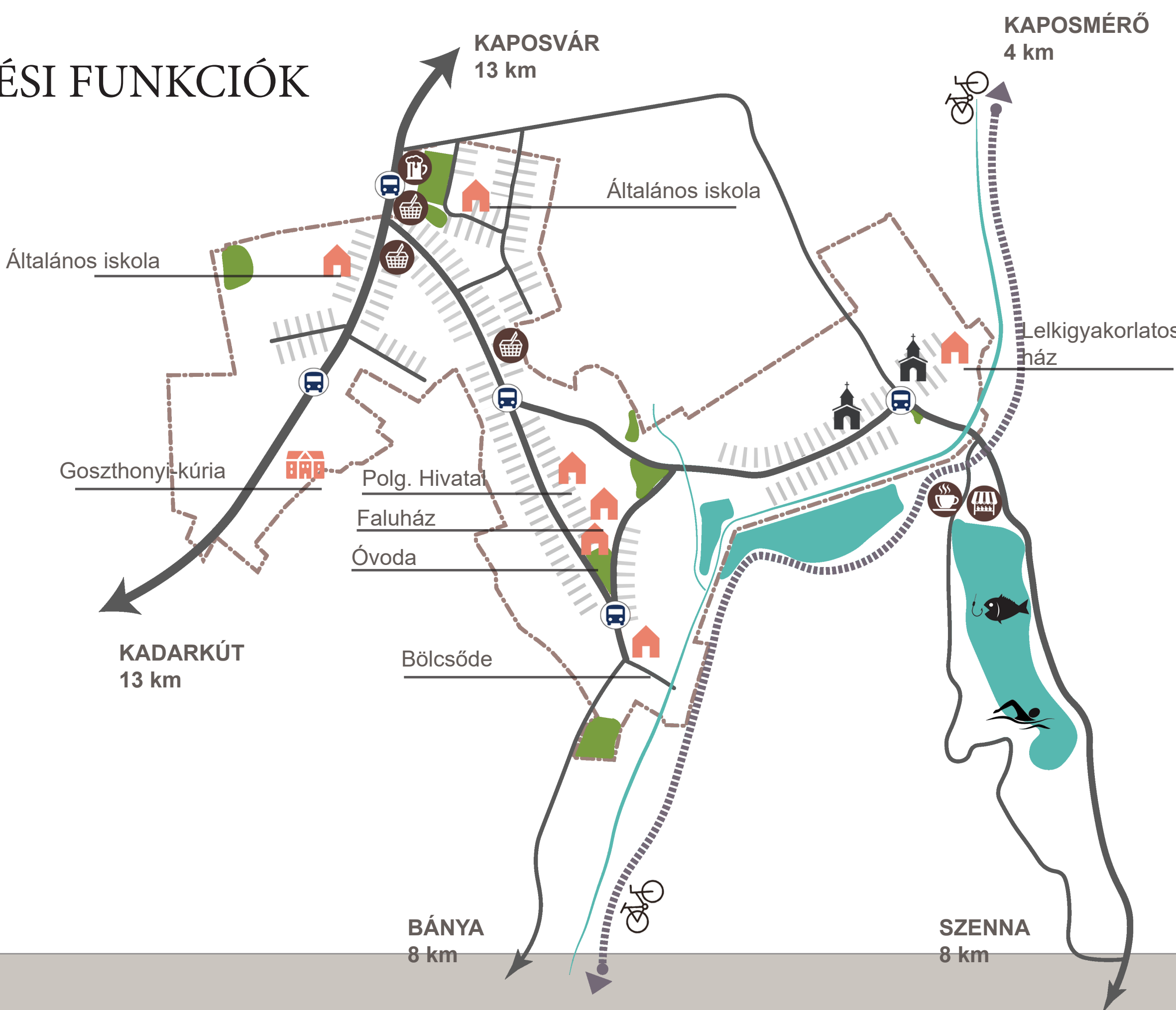
TELEPÜLÉI KARAKTER



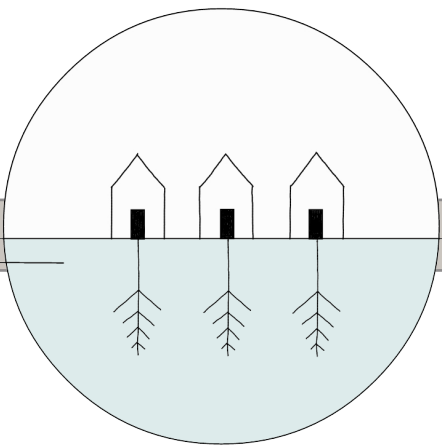
SWOT ANALÍZIS



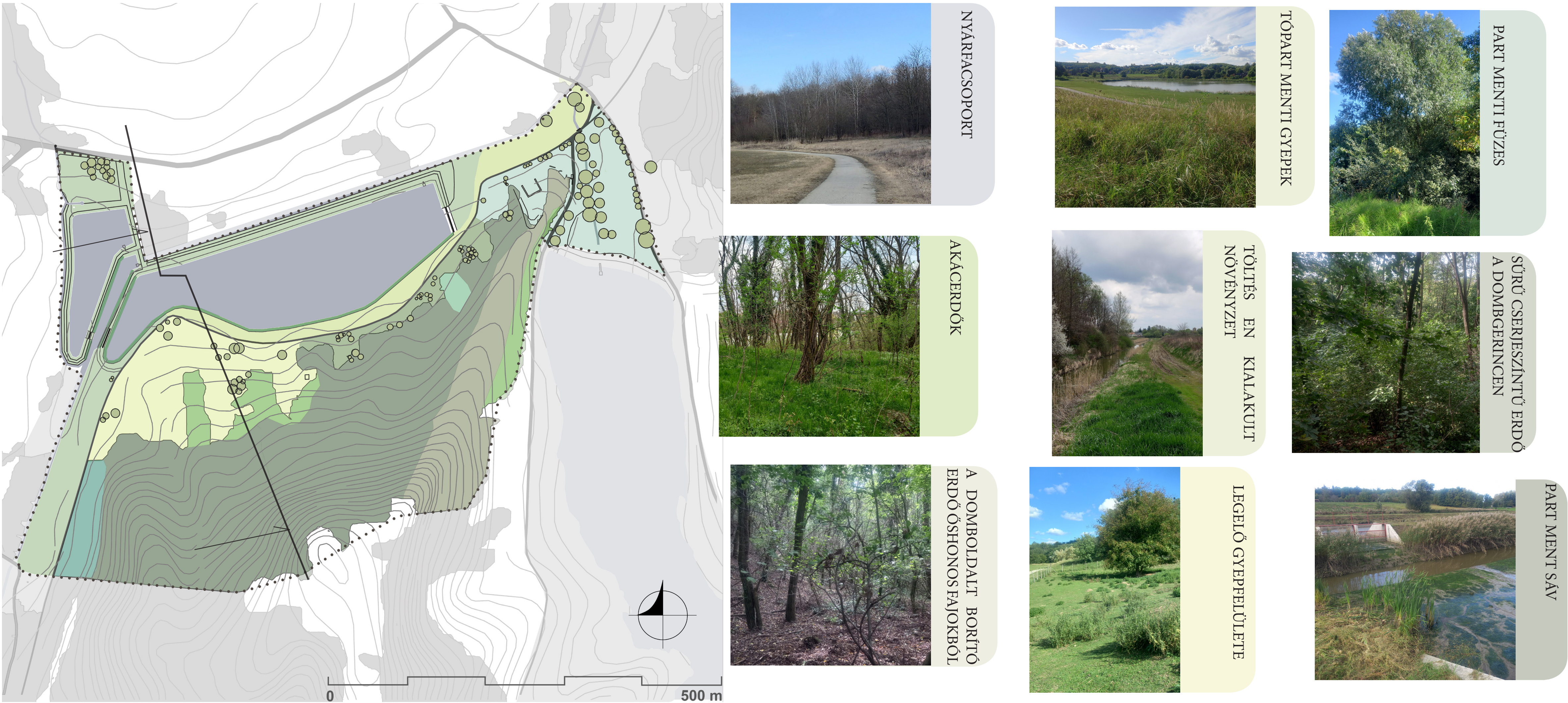
TELEPÜLÉSI FUNKCIÓK



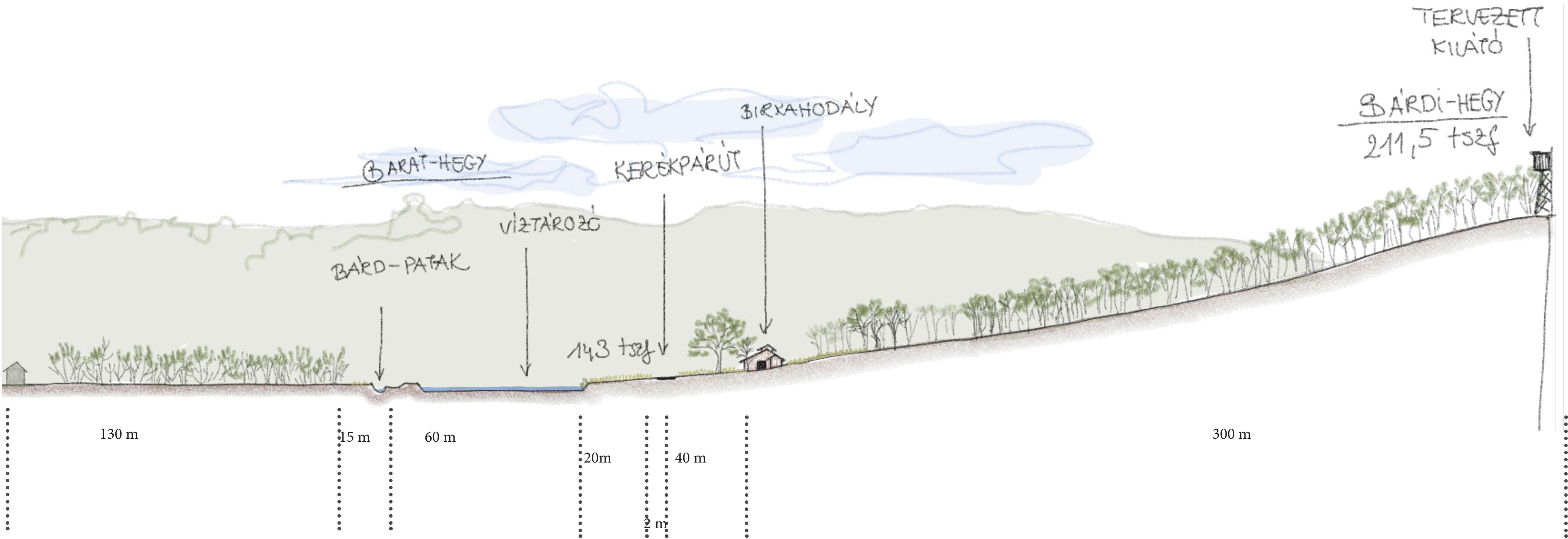




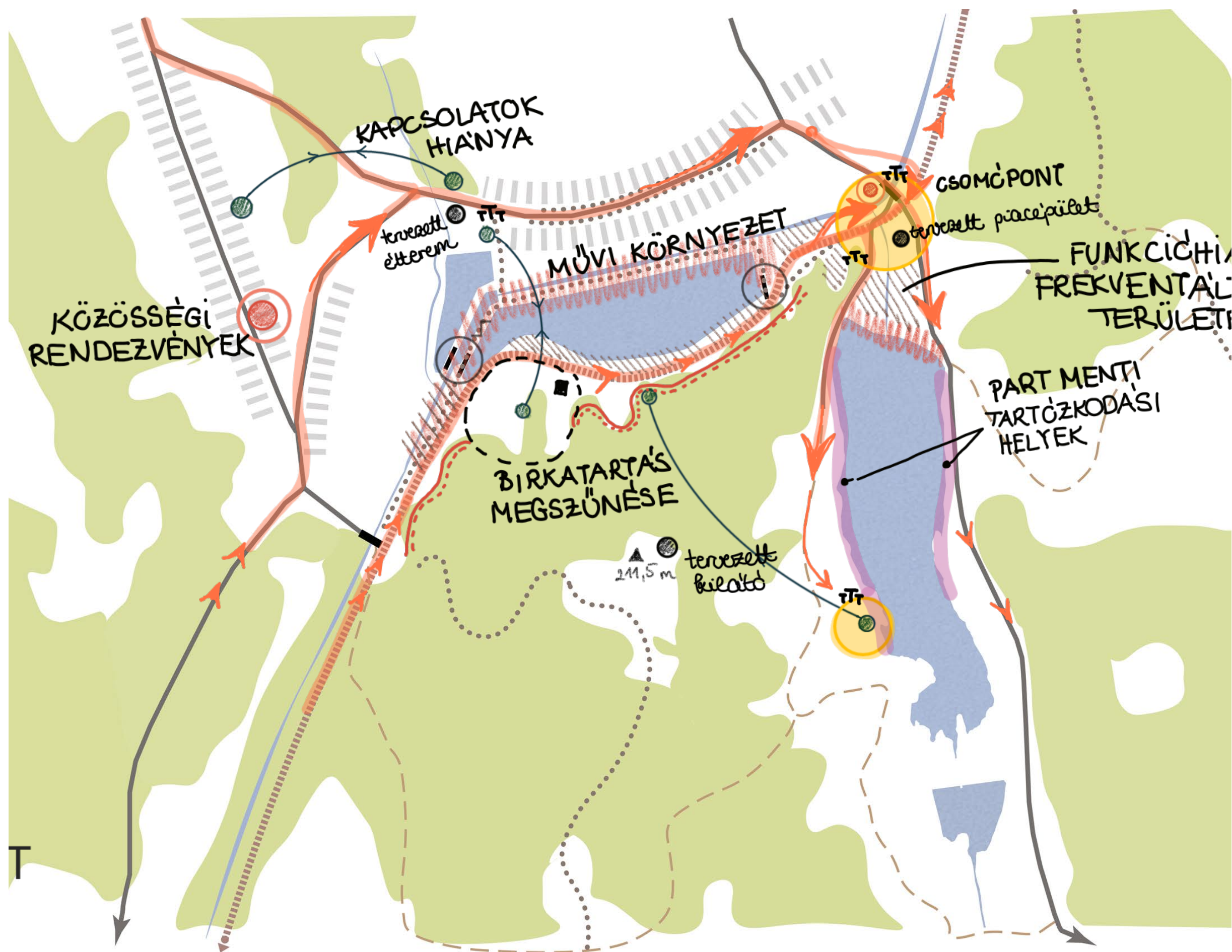
MEGLÉVŐ FUNKCIÓK



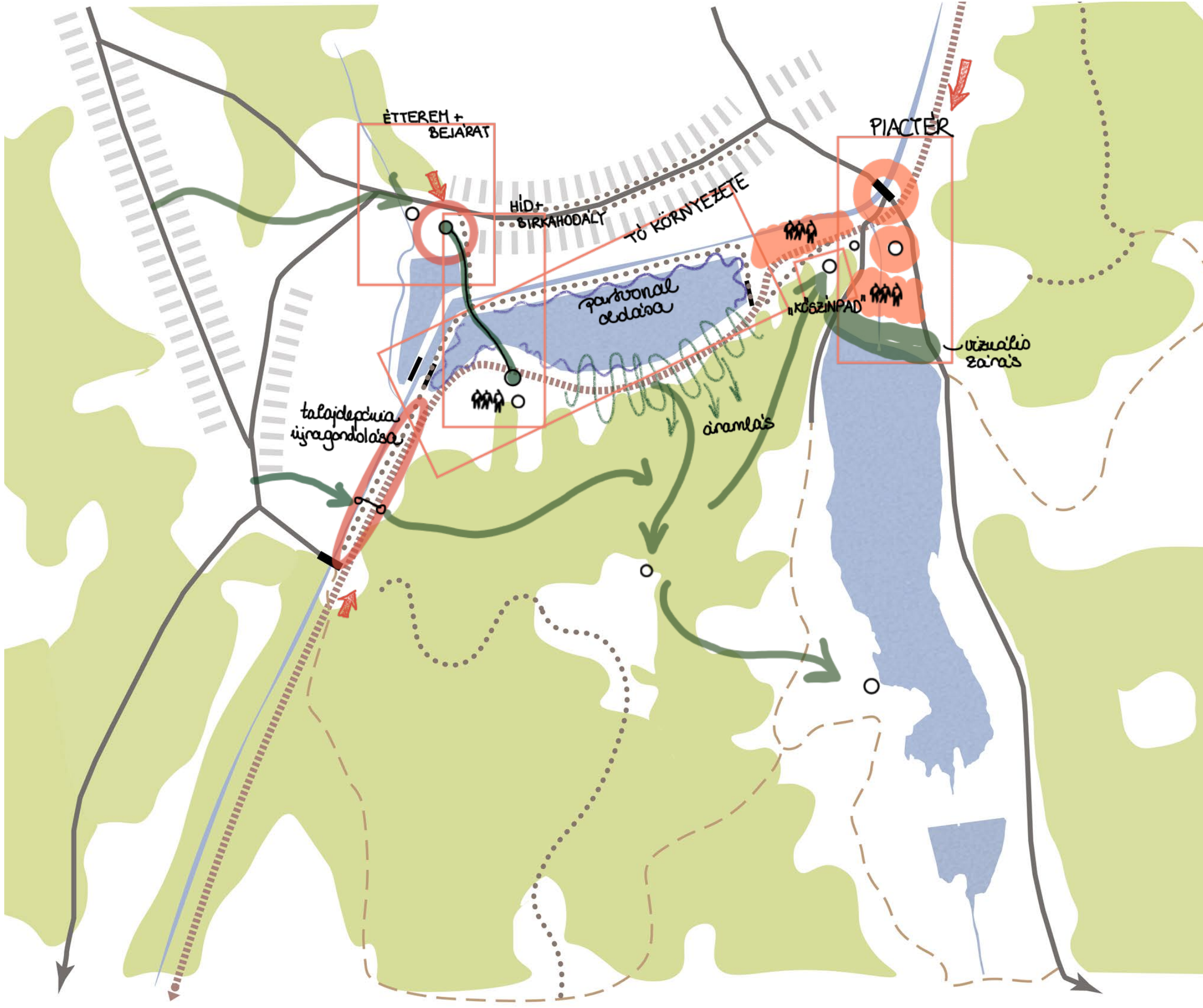
TEREPMETSZET



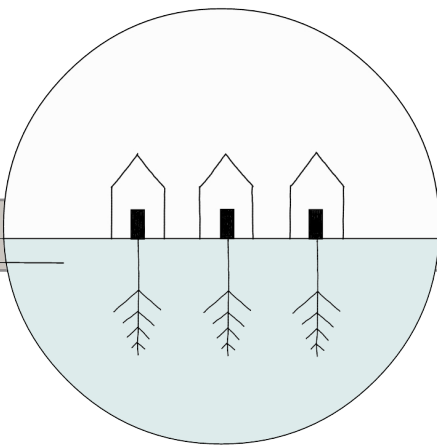
ÉRTÉKEK



TERVEZETT BEAVATKOZÁSOK







Dirt-pálya

Kerékpáros akadálypálya fák árnyékában a talajdepónia rendezésével könnyedén kialakítható. A vállalkozó kedvű fiatalok gyakorlatozhatnak rajta.



Pallósor

A part vonalán fut, lehetővé teszi a víz megélését anélkül, hogy a meredek részen tereprendezési munkát végeznénk.



Röplabda

Népszerű játék a fiatalok körében, nyári délutánokon egy meccs után be lehet ülni a presszóba. Földbe döngölt akác oszlopokra kifeszített háló, gyepes pálya.



Bukfencvető

Talajdepónia rendezése kisebb, szelíd dombokká, melyek felvezetései a Bárdi-hegynék, és az óvoda felől érkezőket a kerékpárút szintjére vezeti át.



Szigetek

Csökkenti a párologtató felületet és megtöri a 4 hektáros víztükröt. Így tagoltabbá és befogadhatóbbá válik a tér.



Égerliget

Túlfolyó adottságai ideálisak égerfák telepítésére, megidézve az égerligetek hangulatát a vízparti környezetben, anélkül, hogy gátolná a műtárgy működését.



Csúrdöngölő

Közösségi tér, tágas külső és belső terekkel a különféle elfoglaltságoknak, mint például táncház, vagy akár egy csocsóest.



Tájfajta gyümölcsös

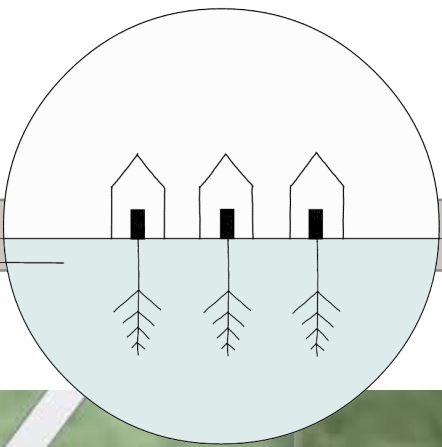
Hagyásfás legelők hangulatát megidéz, ellenálló, kevés beavatkozást igénylő tájfajta gyümölcsök gyűjteménye, mely szaporítóanyagként és élelemként is szolgál.



Tarisznabontogató

Piknik a fák árnyékában, piac után, vagy csak úgy arra járva, megpihelve. Íves akác padok a fák törzse között.





PIACÉPÜLET



KUKUCSKA



TÓ ÉS KÖRNYEZETE



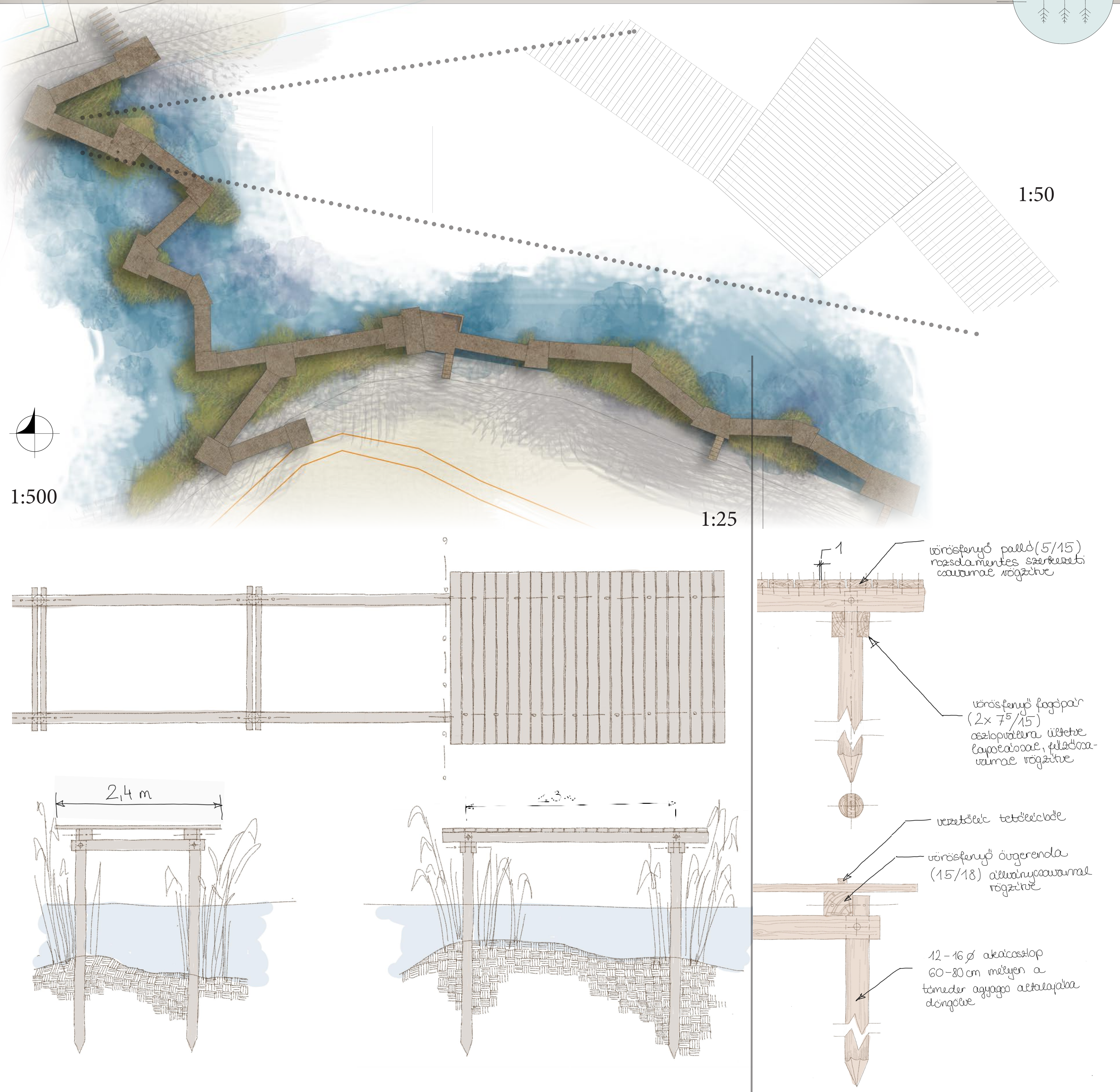
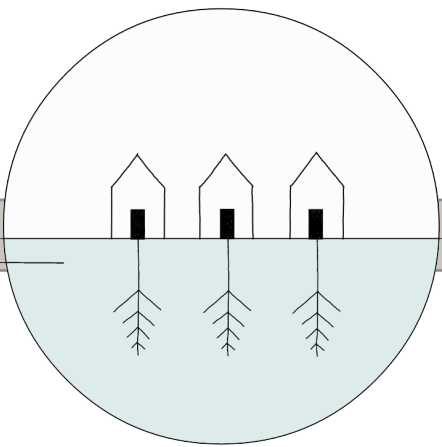
ÉGERLIGET



CSÚRDÖNGÖLŐ







VIRÁGOS ÖSVÉNY

- Hegy- és domb-  
vidéki üde gyp  
fajai jelennek  
meg kaszálék  
terítésével

VÍZPART ÉS SZIGETEK

Parti szegélyben pontszerűen telepítve vesszős fűzény, sárga  
nőszirm  
Szigeteken megjelenő fák: mézgás éger és fehér fűz

KEMÉNYFÁS  
LIGETERDŐ

- Keményfás ligeterdő  
(magas kőris, korai juhar,  
mogyorós hólyagfa, kuty-  
abenge, zselnice)

FASOR

- Díszfák alkotta fasor  
(egyes szakaszokon  
(magyar kőris 'Ray-  
wood' fajtája,  
kislevelű hársh 'Win-  
ter Sun' fajtája)

ERDŐSZEGÉLY

- Elszórta telepített fák  
(kocsányos tölgy, ezüsthárs,  
vackor, vadalma), és cserjék  
(veresgyűrűs som, közönséges  
mogyoró)

